

Análisis de la Situación de la Provincia de Veraguas



EQUIPO REGIONAL

- DR. GERMÁN SOLÍS DIRECTOR REGIONAL DE SALUD DE VERAGUAS.
- DR. HECTOR TORRES SUBDIRECTOR REGIONAL .
- DR. JOSE VILLARREAL. DIRECTOR INSTITUCIONAL DE LA CAJA DE SEGURO SOCIAL.
- DRA. MINNETH GUIZADO PLANIFICADORA REGIONAL.
- DRA. RUTH MEDINA. ANÁLISIS Y TENDENCIAS DE SALUD DE LA REGIÓN DE VERAGUAS.
- DRA. FLORENCIA DE LA ROSA. PLANIFICADORA REGIONAL DE LA CSS.
- DRA. DAMARIS ÁBREGO. JEFA DE PROVISIÓN DE SERVICIOS.
- LCDA. EMELDA ARCIA. ADMINISTRADORA REGIONAL.
- LCDA MARTA VILLARREAL. JEFA REGIONAL DE RECURSOS HUMANOS.
- DR. RICARDO CHONG. EPIDEMIOLOGO REGIONAL.
- DRA. ARACELI RODULFO. SALUD PUBLICA Y UDR.



Generalidades

DIVISIÓN POLÍTICA: 12 DISTRITOS, 100 CORREGIMIENTOS Y 2,595 LUGARES POBLADOS.

EXTENSIÓN TERRITORIAL: 10,705.9 km²

POBLACIÓN ESTIMADA (2015): 244,415 HABITANTES.

< 5 AÑOS: 9.4 %

5-14 AÑOS: 19.5 %

15-64 AÑOS: 61.3%

>65 AÑOS: 10%

HABITANTES POR KM² : 24.6 HABITANTES

PORCENTAJE DE POBREZA: 40%

Tasa Bruta de Natalidad x1,000 hab.(2012): 18.3

Nacimientos Vivos(2012): 4,417

Nacimientos Vivos con Asistencia Profesional en el parto(2012): 92.7%

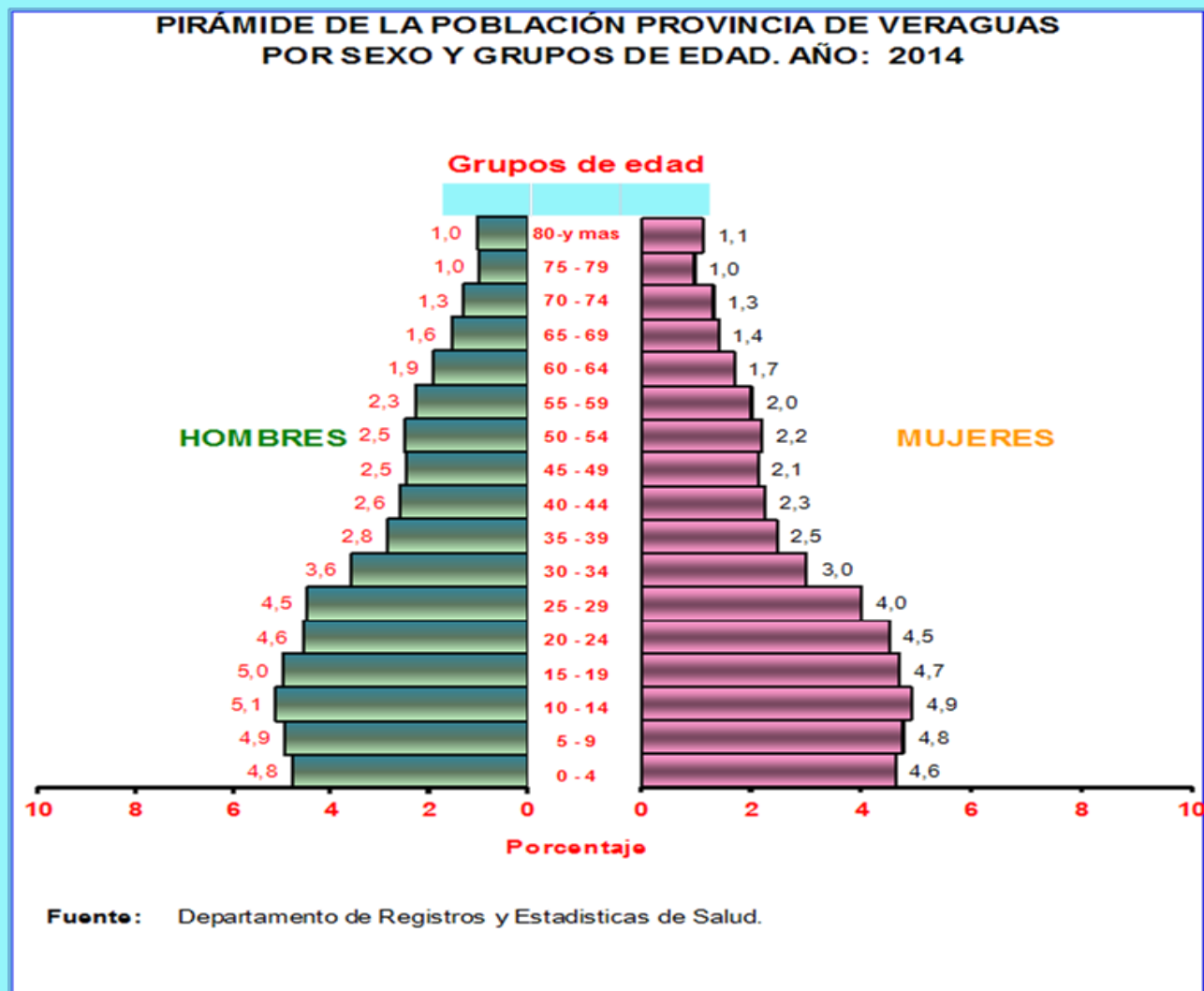
Embarazadas esperadas(2015): 5,179



POBLACIÓN DE RESPONSABILIDAD.

Estructura de población por grupo de edad (en años)	2000			2010			2014		
	Total	Hombre	Mujer	Total	Hombre	Mujer	Total	Hombre	Mujer
Total	222,003	116,469	105,534	239,263	124,847	114,416	243,491	126,676	116,815
Menor de un año	5,162	2,643	2,519	4,617	2,358	2,259	4,599	2,349	2,250
1 a 4	20,274	10,461	9,813	18,883	9,628	9,255	18,316	9,340	8,976
5 a 19	25,597	12,959	12,638	24,765	12,630	12,135	23,643	12,050	11,593
10 a 14	25,158	13,056	12,102	24,741	12,751	11,990	24,471	12,492	11,979
15 a 19	21,738	11,691	10,047	23,804	12,077	11,727	23,588	12,176	11,412
20 a 59	102,095	54,196	47,899	113,472	60,577	52,895	116,620	61,775	54,845
60 a 64	7,275	3,816	3,459	7,876	4,202	3,674	8,807	4,700	4,107
65 y más	14,704	7,647	7,057	21,105	10,624	10,481	23,447	11,794	11,653
Otras Tasas	2000			2010			2012		
	Total	Hombre	Mujer	Total	Hombre	Mujer	Total	Hombre	Mujer
Tasa de mortalidad General	4.0			4.8			4.8		
Tasa de mortalidad en < de 1 año	13.1			11.6			13.4		
Tasa de mortalidad perinatal	12.5			7.3			13.9		
Tasa de mortalidad neonatal	7.5			4.5			9.1		
Tasa de mortalidad postneonatal	5.6			7.1			4.3		
Tasa de mortalidad en menores de 5 años	26			13			12.5		
Tasa de mortalidad materna	1.3			3.6			1.8		
Esperanza de vida al nacer (total)	72.4	71.2	73.6	73.7	72.3	75.3	75.5	73.1	78.0

POBLACION DE RESPONSABILIDAD Y ESTRUCTURA POR SEXO Y EDAD



ANALISIS DE LA PIRAMIDE POBLACIONAL DE VERAGUAS.

- En cuanto a la población por grupo etario podemos analizar que nuestra población se concentra mayormente en las edades de 20 a 59 años lo cual nos indica que nuestra población es de personas adultas y adultas mayores, y los grupos de niños y población en edad productiva es menor. A pesar de que la esperanza de vida al nacer ha aumentado en nuestra provincia, la tasa de mortalidad ha aumentado comparando desde el 2000 a la fecha.

ANÁLISIS DE LA ESTADÍSTICA DE LA POBLACIÓN POR GRUPO ETARIO.

- En la transición demográfica se producen descensos de la mortalidad y sobre todo, de la fecundidad, que inciden en la estructura etaria de las poblaciones y se traducen en un incremento paulatino de las personas de edad.
- El índice de envejecimiento en la provincia revela que en el 1990, el 27.7% de la población era mayor de 60 años de edad, relativa a la población menor de 15 años; en el 2000, el índice fue de 30.8% y en el 2010 fue de 44.8%.
- Todo ello indica que la población veragüense envejece de manera sostenida tal como se observa en las pirámides poblacionales de los años antes mencionados.

Análisis de los Indicadores Demográficos en relación con la salud-enfermedad de la población de su área de influencia

Primer Censo

- 1911- población 59,614 hab.

1950

- Se duplicó la cantidad de hab.119,228

2000

- 209,076 (hubo un aumento de 89,848 en 50 años)

2010

226,991hab.

Un aumento en 60 años de 107,763 hab.

DETERMINANTES DE SALUD Y RIESGOS IDENTIFICADOS.

- En Veraguas los principales riesgos a la salud son las enfermedades crónicas como diabetes, hipertensión sobre todo en distrito como San Francisco, Cañazas, Los Ruices, Las Palmas, Santa Fé.
- Las enfermedades coronarias.
- Tumores y otros cánceres principalmente gástrico, mamario, próstata, cérvico-uterino Principalmente en Santiago en el corregimiento de la Peña, Barriada la Primavera en Santiago.
- Las parasitosis, en distritos como San Francisco, Cañazas, Santa Fé, Calobre.
- Las Infecciones respiratorias y tuberculosis pulmonar, la cual ha ido en aumento en los últimos años, consideramos que por las condiciones de deficiente nutrición en las comunidades y el aumento de los casos de VIH en nuestra población.

PRINCIPALES CAUSAS DE MORTALIDAD.

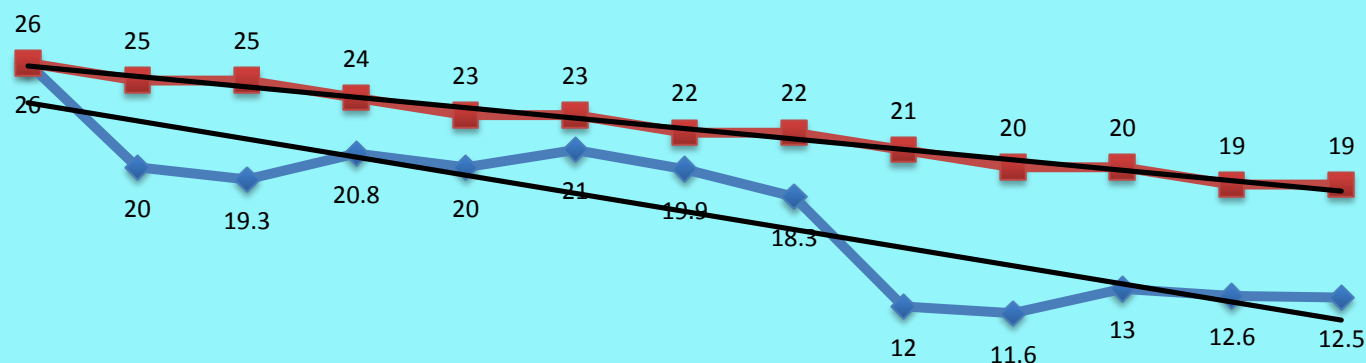
C. Principales causas de mortalidad	2000			2010			2012		
	Total	H	M	Total	H	M	Total	H	M
Mortalidad general	383.8	460	340.5	510.0	679	478	482.7	731	435
1. Tumores malignos	55.5	56.8	52.6	84.6	106	86	71.6	108	65
2. Accidentes agresiones	54.6	55.9	45.0	51.1	101	15	47.6	105	10
3. Enfermedades cerebrovasculares	45.2	71	8.6	33.9	55	36	40.2	61	36
4. Enfermedades isquémicas del corazón.	19.3	3.09	29.6	32.6	49	28	37.7	57	34
5. Demás causas	28.2	2.9	26.8	267.6	331	276	260.8	371	259
Mortalidad en menores de un año	13.1			11.9			13.4		
1. Ciertas afecciones en período perinatal.	12			3.8			6.3		
	14			2.7			4.3		
2. Malformaciones congénitas, deformidades y anomalías cromosómicas.									
1. Neumonía	1			2.4			0.2		
1. Diarrea y parasitosis	5			0.5			0.2		
1. Desnutrición	1			0.3			0.5		
Mortalidad en menores de 1-4 años				11.6			13.4		
1. neumonía									
2. diarrea y gastroenteritis de presunto origen infeccioso.									
3. accidentes, agresiones y otras violencias.									
4. desnutrición.									
5. malformaciones congénitas y anomalías cromosómicas.									
Mortalidad Perinatal				7.3					
1. ciertas afecciones originadas en el período perinatal							2.8		
2. malformaciones congénitas.									
3. neumonía									
4. diarreas y gastroenteritis.									
5. accidentes y violencia.									
Mortalidad Neonatal	7.5			4.5			9.1		
1. afecciones originadas en el período neonatal.									
2. malformaciones congénitas.									
3. neumonías, infecciones, cardiopatías.									
4. diarreas y gastroenteritis.									
5. accidentes y otras causas.									
Mortalidad Post neonatal	5.6			7.1			4.3		
1. malformaciones congénitas.									
2. neumonías y otras infecciones.									
3. diarreas y gastroenteritis.									
4. accidentes y violencias.									
5. otras causas.									
Mortalidad materna	1.3			3.6			1.8		

ESTADÍSTICAS DE MORBILIDAD

D. Principales causas de Morbilidad	2014		
	Total	Masc	Fem
Morbilidad general			
1. Rinofaringitis Aguda	26618	12076	14542
2. Caries de la Dentina	20227	8838	11389
3. Hipertensión Arterial	9981	4200	5781
4. Diarreas y Gastroenteritis	7326	3617	3709
5. Lumbago no Especificado	6418	3047	3371
6. Infección de Vías Urinarias	5611	1357	4254
7. Parasitosis Intestinal	5237	2400	2837
8. Faringitis Aguda	4861	2127	2734
9. Dolor en Articulación	4579	1941	2638
10. Gastritis	4186	1412	2774
11. Cefalea	3582	978	2604
12. Enfermedades de la Piel	3503	1752	1751
13. Obesidad	3447	1078	2369
14. Asma	3149	1304	1845

MORTALIDAD EN MENORES DE 5 AÑOS.

Mortalidad en Menor de 5 Años

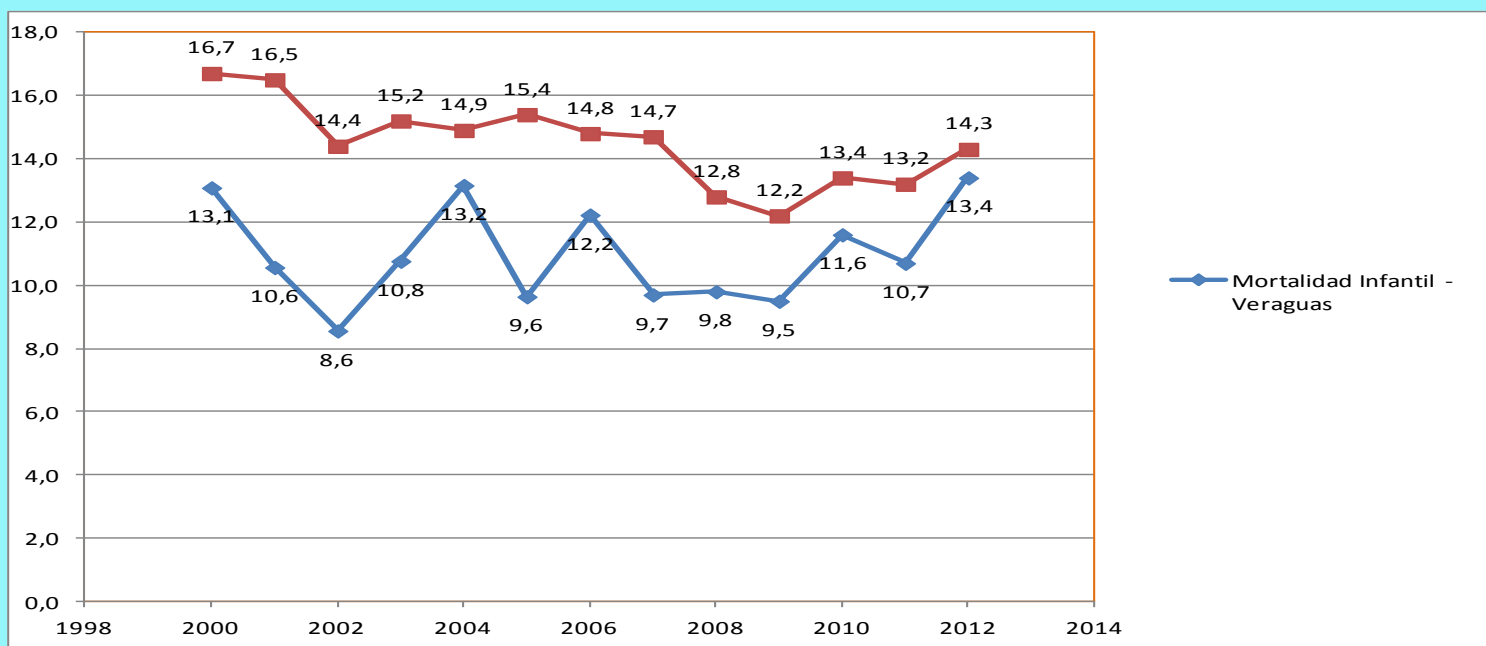


	2000	2001	2002	2003	2004	2005	2006	2007	2008	2009	2010	2011	2012
Veraguas	26	20	19.3	20.8	20	21	19.9	18.3	12	11.6	13	12.6	12.5
País	26	25	25	24	23	23	22	22	21	20	20	19	19

PRINCIPALES CAUSAS DE EGRESOS HOSPITALARIOS.

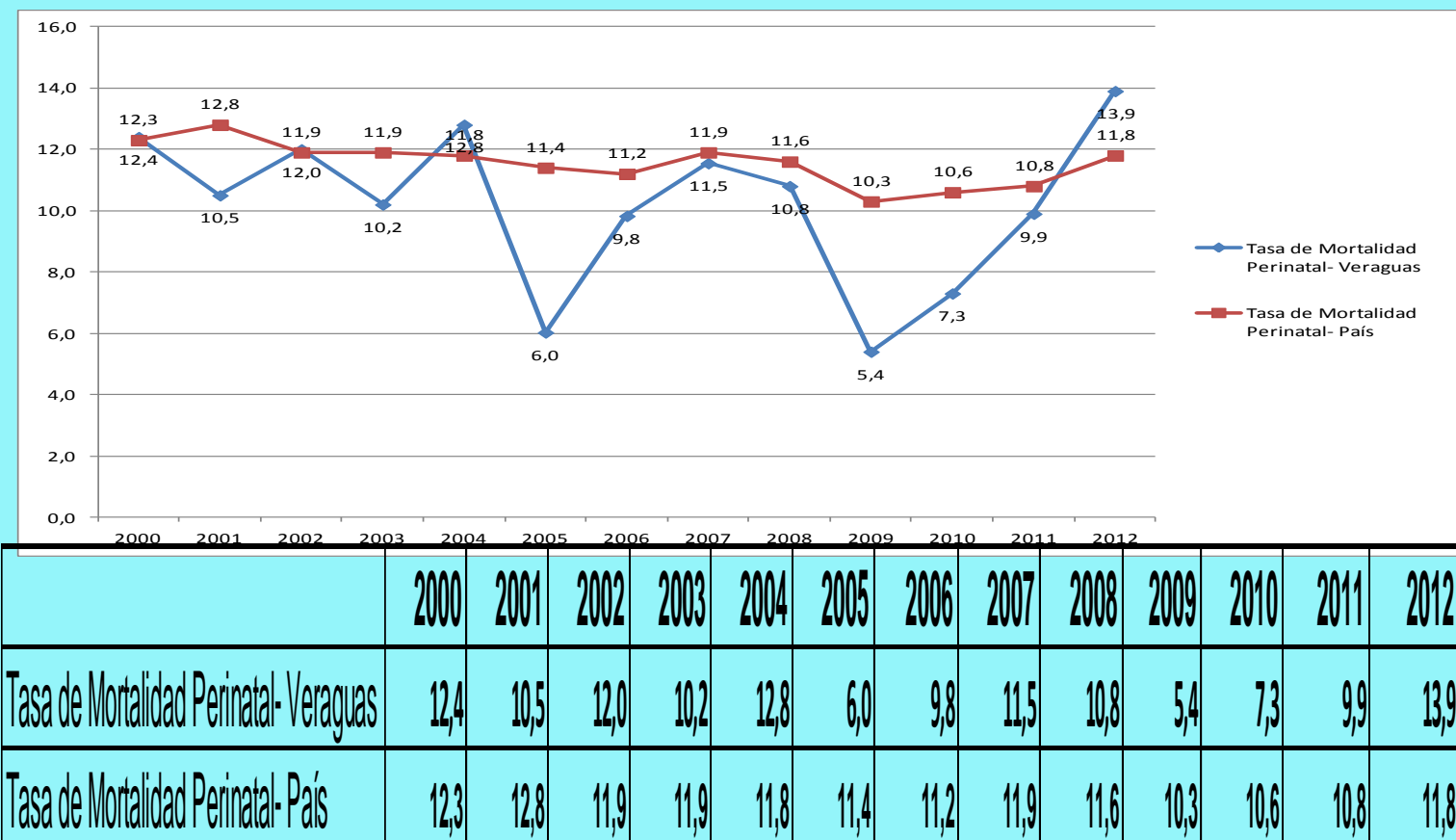
J. Principales causas de egresos hospitalarios	2000			2010			2012		
	Total	H	M	Total	H	M	Total	H	M
1. Bronconeumonía							573	315	258
2. Diarrea y gastroenteritis							499	262	237
3. Neumonía							468	225	243
4. Bronquitis aguda							443	265	178
5. Hipertensión							376	194	182

MORTALIDAD INFANTIL.

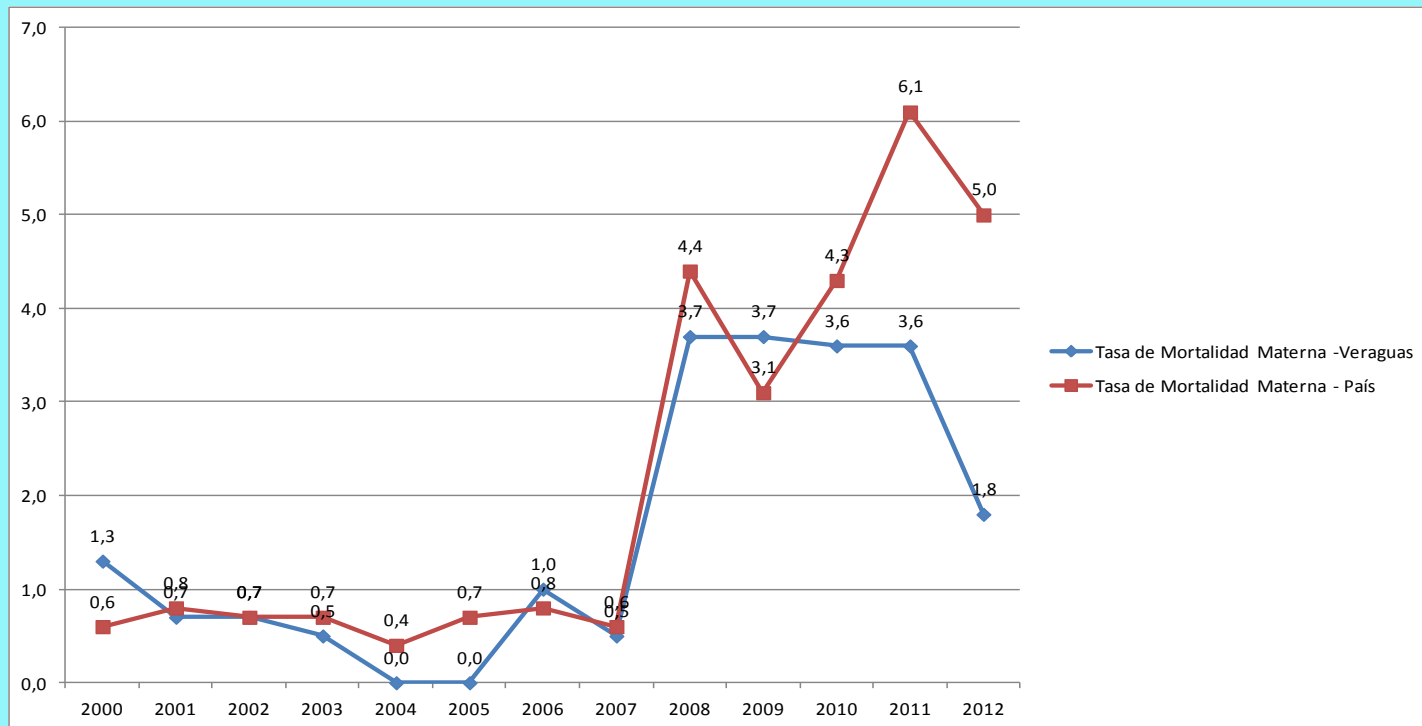


AÑOS	2000	2001	2002	2003	2004	2005	2006	2007	2008	2009	2010	2011	2012
Mortalidad Infantil -Veraguas	13,1	10,6	8,6	10,8	13,2	9,6	12,2	9,7	9,8	9,5	11,6	10,7	13,4
Tasa de Mortalidad Infantil - País	16,7	16,5	14,4	15,2	14,9	15,4	14,8	14,7	12,8	12,2	13,4	13,2	14,3

MORTALIDAD PERINATAL.



MORTALIDAD MATERNA.

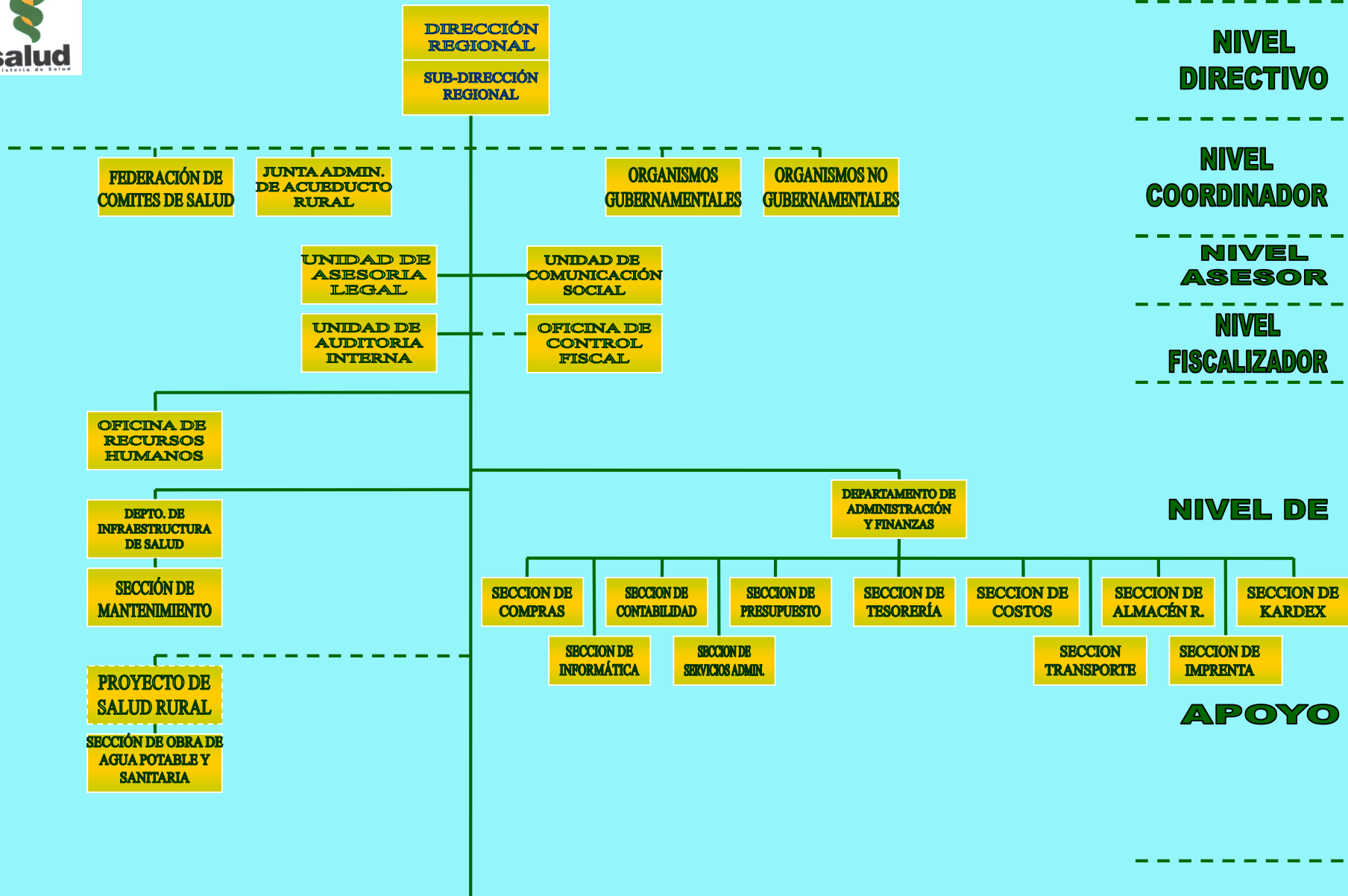


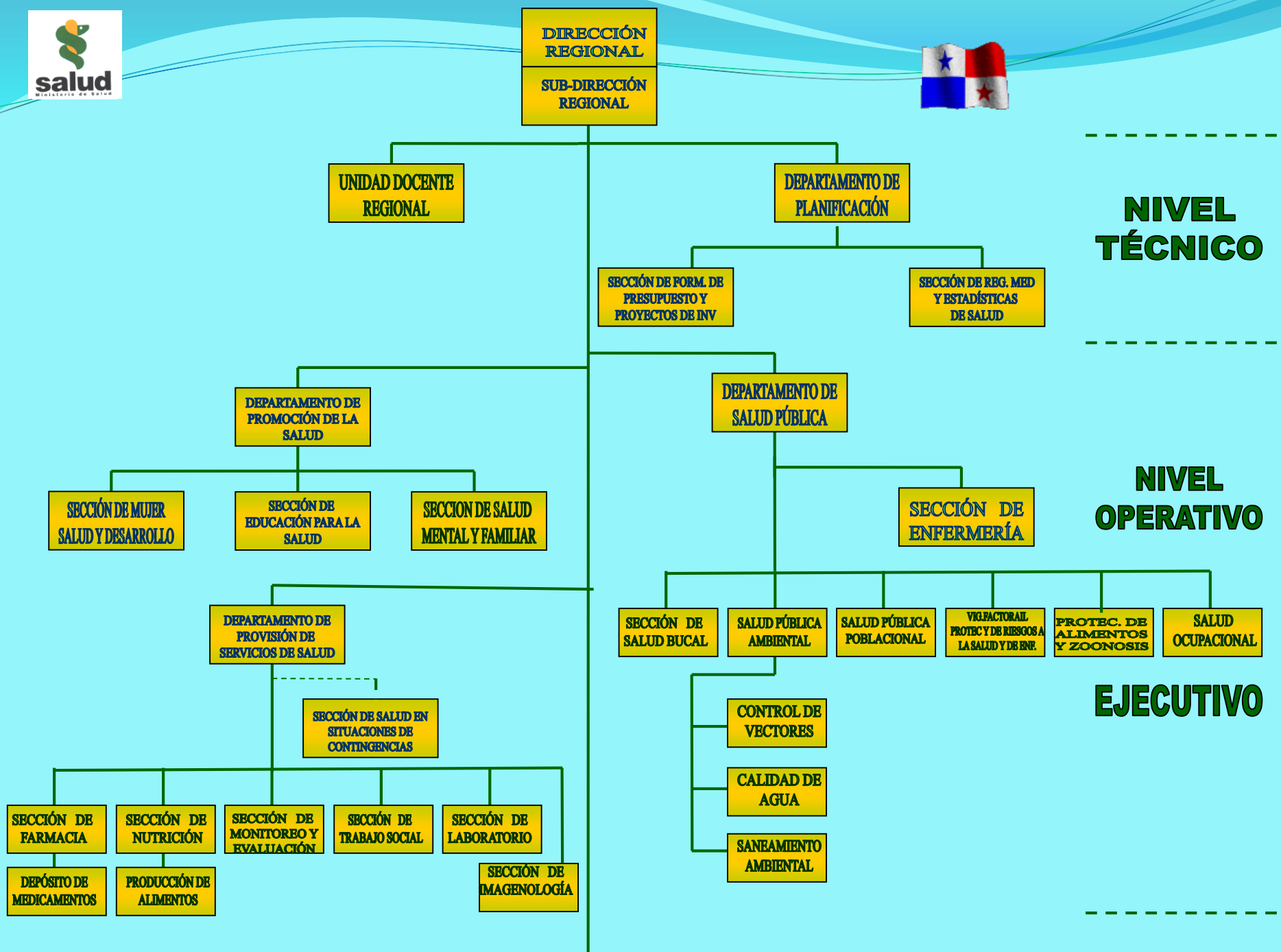
Años	2000	2001	2002	2003	2004	2005	2006	2007	2008	2009	2010	2011	2012
Tasa de Mortalidad Materna - Veracruz	1,3	0,7	0,7	0,5	0,0	0,0	1,0	0,5	3,7	3,7	3,6	3,6	1,8
Tasa de Mortalidad Materna - País	0,6	0,8	0,7	0,7	0,4	0,7	0,8	0,6	4,4	3,1	4,3	6,1	5,0

SISTEMA REGIONAL DE SALUD DE VERAGUAS



ESTRUCTURA ORGÁNICA





INSTALACIONES DE SALUD

INSTALACIONES DE SALUD DE VERAGUAS

TOTAL DE INSTALACIONES DE SALUD: 94

MINSA (91)

HOSPITALES:	2
CENTRO DE PROMOCIÓN:	1
CENTRO REINTEGRA:	1
CENTROS DE SALUD:	18
PUESTOS DE SALUD:	66
CENTRO VISIÓN 20-20:	1
MINSA CAPSi :	2

CSS (3)

HOSPITALES:	1
POLICLÍNICA BÁSICA:	1
ULAPS.	0
CAPPS:	1

Nombre de la Unidad Ejecutora	NIVEL DE ATENCION	GRADO DE COMPLEJIDAD	POBLACION DE RESPONSABILIDAD	
			2010	2014
HOSPITAL EZEQUIEL ABADÌA SONÀ	NIVEL 2	COMPLEJIDAD 4	64,000	77,834
POLICLINICA DOCTOR HORACIO DÌAZ GÒMEZ	NIVEL 2	COMPLEJIDAD 5	108,062	171,568
CAPPS DE ZAPOTILLO	NIVEL 1	COMPLEJIDAD 2	3,080	2,868

INFRAESTRUCTURA Y NUMERO DE INSTALACIONES, TIPO DE RECURSO HUMANO.


- De los MINSA-CAPSI, actualmente el de La Mata se encuentra funcionando, con dos médicos, dos enfermeras, Psicología, Psiquiatría, Trabajo Social, Odontología, Farmacia, Laboratorio, Saneamiento Ambiental, Rayos X, Fisioterapia, Cuarto de Urgencias.
- De los 66 puestos de salud, actualmente 17 no cuentan con asistentes de salud.

POBLACIÓN DE RESPONSABILIDAD DE LOS 19 CENTROS DE SALUD.

Población de Responsabilidad de los Equipos Básicos de Sector

INSTALACIÓN DE SALUD	POBLACIÓN DE RESPONSABILIDAD
CS ATALAYA	10.269
CS CALOBRE	12.046
HOSP. RURAL SAN FRANCISCO JAVIER	17.877
CS JHON F. KENNEDY	12.049
CS LAS PALMAS	10.349
CS JOAQUINA H. DE TORRIJOS	8.088
CS MARIATO	5.540
CS MONTIJO	6.956
CS RÍO DE JESÚS	5.405
CS SAN FRANCISCO	10.434
CS SANTA FÉ	9.736
CS RÍO LUIS	7.264
CS SANTIAGO	17.371
CS LA COLORADA	2284
CS LA PEÑA	10.318
CS PONUGA	3.032
CS SAN PEDRO DEL ESPINO	1.763
CS CANTO DEL LLANO	32.574
CS GUARUMAL	7.915

Observación: A esta población de responsabilidad sobre todo en los distritos de Las Palmas, Santa Fé y Cañazas se le suma la población fuera de área de la población de las Comarcas.



Asegurados y No Asegurados atendidos por Instalación de Salud

**Pacientes Atendidos por Instalación Asegurados y No Asegurados
Durante el año 2013**

INSTALACIÓN	TOTAL	ASEGURADO	NO ASEGURADO	% ASEGURADO	% NO ASEGURADO
Hosp. Luis C. Fábrega	75.182	32.630	42.552	43,40	56,60
Reintegra	5.701	4.107	1.594	72,04	27,96
Vision 20-20	6.662	3.767	2.895	56,54	43,46
C/S Carcel Santiago	2.210	3	2.207	0,14	99,86
C/S Nutre Hogar	2.048	2	2.046	0,10	99,90
C/S Atalaya	15.028	6.252	8.776	41,60	58,40
C/S Aristides Ballesteros	27.358	7.127	20.231	26,05	73,95
Hosp. San Francisco Javier	63.543	10.496	53.047	16,52	83,48
C/S John F. Kenedy	19.974	6.361	13.613	31,85	68,15
C/S Las Palmas	28.486	3.202	25.284	11,24	88,76
C/S Joaquina H De Torrijos	29.591	6.018	23.573	20,34	79,66
C/S Montijo	17.295	7.560	9.735	43,71	56,29
C/S Rio De Jesus	11.302	4.309	6.993	38,13	61,87
C/S Trinidad B. De Vargas	33.942	10.438	23.504	30,75	69,25
C/S Santa fe	32.309	8.628	23.681	26,70	73,30
C/S Rio Luis	9.829	200	9.629	2,03	97,97
C/S De Santiago	23.424	3.376	20.048	14,41	85,59
C/S La Colorada	6.683	4.613	2.070	69,03	30,97
C/S La Peña	8.102	3.505	4.597	43,26	56,74
C/S Ponuga	6.704	2.414	4.290	36,01	63,99
C/S San Pedro Del Espino	5.489	2.607	2.882	47,49	52,51
C/S Canto Del Llano	54.964	5.687	49.277	10,35	89,65
C/S Guarumal	25.692	3.387	22.305	13,18	86,82
C/S Mariato	15.217	2.481	12.736	16,30	83,70
TOTAL	526.735	139.170	387.565	26,42	73,58

Fuente: Registro Diario de Consulta- Estadística Regional

**Pacientes Atendidos por Instalación Asegurados y No Asegurados
Durante el año 2014**

INSTALACIÓN	TOTAL	ASEGURADO	NO ASEGURADO	% ASEGURADO	% NO ASEGURADO
Hosp. Luis C. Fábrega	82.156	40.076	42.080	48,78	51,22
Reintegra	4.533	3.245	1.288	71,59	28,41
Vision 20-20	7.969	4.654	3.315	58,40	41,60
C/S Carcel Santiago	2.007	61	1.946	3,04	96,96
C/S Nutre Hogar	3.298	53	3.245	1,61	98,39
C/S Atalaya	15.962	7.251	8.711	45,43	54,57
C/S Aristides Ballesteros	28.398	7.111	21.287	25,04	74,96
Hospital Javier de Cañazas	56.243	9.686	46.557	17,22	82,78
C/S John F. Kenedy	23.645	7.682	15.963	32,49	67,51
C/S Las Palmas	26.714	4.285	22.429	16,04	83,96
C/S Joaquina H De Torrijos	30.108	4.604	25.504	15,29	84,71
C/S Montijo	20.234	9.048	11.186	44,72	55,28
C/S Rio De Jesus	12.246	4.905	7.341	40,05	59,95
C/S Trinidad B. De Vargas	32.408	11.842	20.566	36,54	63,46
C/S Santa fe	35.882	8.360	27.522	23,30	76,70
C/S Rio Luis	8.268	63	8.205	0,76	99,24
C/S De Santiago	24.320	4.490	19.830	18,46	81,54
C/S La Colorada	6.915	4.361	2.554	63,07	36,93
C/S La Peña	8.631	3.726	4.905	43,17	56,83
C/S Ponuga	7.713	2.970	4.743	38,51	61,49
C/S San Pedro Del Espino	5.375	2.948	2.427	54,85	45,15
C/S Canto Del Llano	59.124	6.848	52.276	11,58	88,42
C/S Guarumal	21.469	3.460	18.009	16,12	83,88
C/S Mariato	16.874	2.838	14.036	16,82	83,18
TOTAL	540.492	154.567	385.925	28,60	71,40

Fuente: Registro Diario de Consulta- Estadística Regional

**Pacientes Atendidos por Instalación Asegurados y No Asegurados
I Semestre 2015**

INSTALACIÓN	TOTAL	ASEGURADO	NO ASEGURADO	% ASEGURADO	% NO ASEGURADO
Hosp. Luis C. Fábrega	22.005	10.972	11.033	49,86	50,14
Reintegra	1.012	732	280	72,33	27,67
Vision 20-20	4.216	2.445	1.771	57,99	42,01
C/S Carcel Santiago	993	15	978	1,51	98,49
C/S Nutre Hogar	1.274	2	1.272	0,16	99,84
C/S Atalaya	7.182	2.908	4.274	40,49	59,51
C/S Aristides Ballesteros	14.138	3.267	10.871	23,11	76,89
Hospital Javier de Cañazas	27.288	4.119	23.169	15,09	84,91
C/S John F. Kenedy	8.634	2.733	5.901	31,65	68,35
C/S Las Palmas	9.578	1.148	8.430	11,99	88,01
C/S Joaquina H De Torrijos	12.387	1.933	10.454	15,61	84,39
C/S Montijo	5.843	2.341	3.502	40,07	59,93
C/S Rio De Jesus	5.442	2.076	3.366	38,15	61,85
C/S Trinidad B. De Vargas	13.233	4.227	9.006	31,94	68,06
C/S Santa fe	14.285	2.558	11.727	17,91	82,09
C/S Rio Luis	2.652	35	2.617	1,32	98,68
C/S De Santiago	8.408	1.192	7.216	14,18	85,82
C/S La Colorada	2.804	1.752	1.052	62,48	37,52
C/S La Peña	3.534	1.443	2.091	40,83	59,17
C/S Ponuga	3.007	1.196	1.811	39,77	60,23
C/S San Pedro Del Espino	2.845	1.437	1.408	50,51	49,49
C/S Canto Del Llano	25.637	2.895	22.742	11,29	88,71
C/S Guarumal	9.331	1.451	7.880	15,55	84,45
C/S Mariato	7.177	955	6.222	13,31	86,69
TOTAL	212.905	53.832	159.073	25,28	74,72

Fuente: Registro Diario de Consulta- Estadística Regional

ATENCION DE PACIENTES ASEGURADOS Y NO ASEGURADOS DE LA CSS-VERAGUAS			2010	2014
Consultas por Servicio	Total de Consultas	Total	311,817	381,489
		Asegurados	232,569	320,134
		No Asegurados	79,248	61,355
		% Utilización de cupos	83%	88%
	Consultas de Medicina General	Total	34,521	129,534
		Asegurados	26,061	114,204
		No Asegurados	8,460	15,330
		% Utilización de cupos	86.4%	88.2%
	Consultas de Medicina Especializada	Total	79,908	71,586
		Asegurados	70,251	63,504
		No Asegurados	9,657	8,082
		% Utilización de cupos	86.4%	88.7%
	Consultas del Servicio de Urgencias	Total	86,121	98,684

RECURSOS HUMANOS EN LAS INSTITUCIONES DE SALUD
ULTIMO AÑO DISPONIBLE

	Cargos									
INSTITUCION	Méd. Gen.	Méd. Esp	Enf	Odont	Téc. Enf.	Farmcet.	Otros trabajadores técnicos de salud	Persona l Adm.	Lab.	Nutri.
MINSA	58	7	69	45	54	17	254	471	14	4
CONTRATO	4	1	5	1	5	6	19	5	4	1
PERMANENTE	54	6	64	44	49	11	235	426	10	3
RED FIJA	58	0	69	45	54	17	254	1	0	
RED ITENERANTE	8	----	9	-----	9	-----	27	6	-----	9
CSS										
PRIVADO	4	41	4	---	4	--	---	4	6	--
TOTAL	70	48	73	45	58	17	281	475	20	17

RECURSO HUMANO DEL HOSPITAL LUIS CHICHO FABREGA.

DIRECCIÓN Y SUBDIRECCIÓN.	2
ENFERMERAS	158
TEC. ENFERMERIA	97
ASIST. CLINICOS	16
MED. ESPECIALISTAS MED. GENERALES	32
MED. INTERNOS	32
LABORATORIO	30
FARMACIA	19
FISIOTERAPIA	20
REGES	21
TEC. DE ORTOPEDIA	10
RADIOLOGIA MEDICA	14
ADMINISTRATIVOS	212
OTROS TECNICOS	14
TOTAL COLABORADORES	700

RECURSO HUMANO DE LA CAJA DEL SEGURO SOCIAL

TIPO DE SERVICIO	ITRIM 2015
GRAN TOTAL	1,424
SERVICIOS MEDICOS	159
MEDICINA GENERAL TOTAL	59
Médicos Generales en Consulta Externa	38
Médicos Generales en Clínicas Sat.	
Médicos Generales en Salas	
Salud Ocupacional	5
Clínica de Heridas	5
Hemodiálisis	5
Médicos Generales Administrativos	6
ESPECIALISTAS TOTAL	56
Alergología e Inmunología	1
Anestesiología	7
Cardiología	1
Cirugía Vascular periférica	1
Cirugía General	5
Dermatología	1
Ginecología y Obstetricia	3
Medicina Familiar	2
Medicina Interna	6
Neonatología	1
Neumología	2
Oftalmología	2
Ortopedia y Traumatología	5
Otorrinolaringología	2
Patología	2
Pediatría	7
Psiquiatría	2
Radiología Médica	2
Intensivista	1
Urología	3

TIPO DE SERVICIO	ITRIM 2015
MEDICOS EN FORMACION	16
Médico Residente	
Médico Interno	16
MEDICOS DEL SERV. DE URGENCIA	28
Medicina General	25
Medicina General - Corta Estancia	2
Urgenciología	1
ODONTOLOGIA	81
Odontólogos Generales	24
Odontólogos en Clinicas Satélites	
Odontólogos Administrativos	3
Odontopediatras	2
Cirugía Maxilo Facial	1
Odontólogos Internos	8
Asistentes Dentales	42
Técnicos de Radiología Dental	1
Higienista Dental	
SERVICIOS DE ENFERMERIA	370
Enfermeras	159
Enfermeras Administrativas	6
Auxiliares de Enfermería	160
Asistentes de Clínica	45

CENTRO DE SALUD CANTO DEL LLANO- CARTERA DE SERVICIOS Y UNIDAD DE PRODUCCIÓN

CONSULTA EXTERNA	
Medicina General	No. Consultas Generales
Medicina Especializada	No. de Consultas Especializadas
Pediatria	No. de Consultas.
Psiquiatria	No. de Consultas.
Gineco-Obstetricia	No. de Consultas.
Consultas Técnicas	
Enfermería	No. de Consultas.
Nutrición	No. de Consultas.
Psicología	No. de Consultas.
Trabajo Social	No. de Consultas.
Atención Domiciliaria	No. de Visitas
SALUD BUCODENTAL	
Consulta Odontológica (Diagnóstico Bucal)	No. de Consultas
Actividades Preventivas	No. de Actividades Preventivas
Actividades Curativas	No. de Actividades Curativas
	No. Rayos X Dentales
	No. de Esterilizaciones
ODONTOPEDIA TRIA	Consultas
	Actividades
URGENCIA	
Consultas Médicas	No. Consultas
Procedimientos Médico Quirúrgicos	No. Procedimientos
Curaciones	No. Casos
Inyectable	No. Inyecciones Aplicadas
SERVICIOS DE APOYO AL DIAGNÓSTICO Y TRATAMIENTO	
Electrocardiograma	No. de Estudios Realizados
Ultrasonido	No. de Estudios Realizados
Fisioterapia	No. de Sesiones
Laboratorio Clínico	No. de Pruebas Realizados
Imagenología	No. Estudios Realizados
	Placas
Farmacia	Medicam despachados
Estimulación Precoz	Sesiones
Criocauterización	No. de Estudios Realizados
Inhaloterapia	Nebulizaciones
PROGRAMAS PREVENTIVOS (Salud de la Niñez, Escolar y Adolescente; Salud de la Mujer; Salud de Adultos)	
Programa de Crecimiento y Desarrollo Infantil (<5 años)	No. De Consultas
Programa de Salud Escolar (5-9)	No. De Consultas
programa de Salud del Adolescente 10 a 19 años	No. De Consultas
Inmunizaciones (todas)	Dosis aplicada
Programa de Planificación Familiar	No. de Consultas
Programa Maternal: Control Prenatal	No. de Consultas
Inmunizaciones de la Embarazada	Dosis Aplicadas
Control de Puerperio	No. de Consultas
Programa de Control de Salud de Adulto 20 a 59 años (CS, Manipuladores de Alimentos, Higiene Social)	No. de Consultas
Programa de Control de Salud de Tercera Edad 60 años y más años (CS, Manipuladores de Alimentos, Higiene Social)	No. de Consultas
Programa de Detección de Cáncer Cervico Uterino	Papanicolau Tomados
Colposcopia	No. Estudios
Inmunizaciones del Adulto	Dosis Aplicadas
Salud Mental	
Programa de Salud Mental	No. De Consultas

SALUD AMBIENTAL	
Disposición Sanitaria de Excretas	
Permisos de Construcción de Tanques Sépticos y Lecho de Filtración	Sistemas Autorizados
Conexión de Casas al Sistema de Alcantarillados	Casas Instaladas al Alcantarillado
Inspección de Sistemas de Tratamiento de Aguas Residuales	Sistema de Tratamiento de Aguas Residuales Inspeccionadas
Inspección de Alcantarillados	Alcantarillados Inspeccionados
Atención de Quejas Sobre la Mala disposición de Excretas y Aguas	Quejas Atendidas
Abastecimiento de Agua Potable	
Construcción de Pozos Excavados y Perforados	Pozos Excavados o Promovidos
Inspección y Mejoras de Acueductos	Acueductos Mejorados e inspeccionados
Instalación de Sistemas de Desinfección de Agua	Sistemas de Cloración de Agua Instalados
Toma de Muestras de Agua para Análisis	Muestras de agua tomadas
Control de Alimentos	
Vigilancia Sanitaria a Establecimiento de Plantas de Procesamiento y/o Manipulación de Alimentos	Inspecciones Sanitarias Realizadas
Vigilancia Sanitaria a Establecimientos de Interés Sanitario	Inspecciones Sanitarias Realizadas
Verificación a Carné de Manipuladores de Alimentos	No. de Inspecciones
Capacitaciones a Manipuladores de Alimentos y Operarios de Interés Sanitario	No. de Capacitaciones
Vigilancia a Transporte	Permisos de Operación Sanitaria a Transporte
Permisos sanitarios de operación a establecimientos y Plantas de Procesamiento y Manipulación de Alimentos	Establecimientos con permisos sanitarios de operación
Permisos Sanitarios de Operación a Establecimientos de Interés Sanitario	No. De Permisos
Toma de Muestra de Alimentos para Análisis de Laboratorio	Muestras Tomadas para Análisis
	No. De Inspecciones Sanitarias a Bovino
	No. De Inspecciones Sanitarias a Porcino
	No. De Inspecciones Sanitarias a Aves
Vigilancia Sanitaria a Planta de Sacrificio	Quejas atendidas
Atención de Quejas	
Disposición Sanitaria de los Desechos Sólidos	
Incorporación de viviendas a la recolección	Casas incorporadas a la recolección
Vigilancia a Sitios de Disposición Final de Residuos Sólidos	Inspecciones Sanitarias a Sitios de Disposición Final
Vigilancia a las Instalaciones de Salud en el Manejo Intrahospitalario de sus Residuos	Instalaciones de Salud Inspeccionadas.
Autorizaciones y Supervisiones para la disposición final de desechos peligrosos tratados	Autorizaciones para disposición de desechos tratados
Contaminación atmosférica	
Sanearamiento Básico Ambiental	Inspecciones Sanitarias Realizadas a Locales y Viviendas
Evaluación y Aprobación de Planos para Proyectos de Inversión	Permisos para Construcción
	Planos Aprobados
Vigilancia y Evaluación de los Niveles de Ruidos Ambientales	Quejas Atendidas por Ruido
	Establecimientos que Producen Contaminación Acústica
	Permisos Otorgados a Controladoras de Plagas
Vigilancia y control del Uso de plaguicidas en Controladoras de Plagas	Casos de Intoxicación Aguda por Plaguicidas
	No. De Inspecciones
Vigilancia del Cumplimiento de la Ley Antitabaquismo	Establecimientos Inspeccionados
Ambientes de Trabajo	
Vigilancia Ambiental en Áreas de Trabajo	Inspecciones Sanitarias Realizadas en Ambientes de Trabajo
	Establecimientos Mejorados
	Quejas Atendidas.
Control de Vectores	
Vigilancia y Control de Vectores y Plagas	Inspecc Sanit Realizadas a Locales y Viviendas y Lotes
Tratamiento Antipalúdico	Tramientos Completados
Encuestas Larvarias	Encuestas
Control Físico: Eliminación de criaderos	Inspecciones Sanitarias Realizadas en Ambientes de Trabajo
Control Químico	Nebulizaciones (Predios y Manzanas)
Vigilancia Legal	Actas de Compromisos y Sanciones
Atención de Quejas	Quejas Atendidas y Solucionadas
Zoonosis	
Vacunación Antirrábica (Animales)	No. De Dosis
Personas Agredidas por Animales	No. De casos
Vigilancia Epidemiológica de Zoonosis	Casos de Toxoplasmosis, Leptospiras, Brucelosis, Leishmaniasis, Encefalitis y Otros.
Investigaciones de Brotes de ETA	Investigaciones Realizadas
Quejas Sanitarias	Quejas Atendidas
EDUCACIÓN Y CAPACITACIÓN	
	Sesiones educativas realizadas
	Capacitaciones realizadas
	Personas capacitadas

CARTERA DE SERVICIOS DE LA CAJA DEL SEGURO SOCIAL EN VERAGUAS.
MEDICINA GENERAL
Médicos Generales en Cons. Ext.
Médicos Generales en Clínicas Sat.
Médicos Generales en Salas
Salud Ocupacional
Clínica de Heridas
Hemodiálisis
Médicos Generales Administrativos
ESPECIALIDADES.
Alergología e Inmunología
Anestesiología
Cardiología
Cirugía Vascular periférica
Cirugía General
Dermatología
Ginecología y Obstetricia
Medicina Familiar
Medicina Interna
Neonatología
Neumología
Oftalmología
Ortopedia y Traumatología
Otorrinolaringología
Patología
Pediatría
Psiquiatría
Radiología Médica
Intensivista
Urología

SERVICIO DE URGENCIAS
Medicina General
Medicina General - Corta Estancia
Urgenciología
ODONTOLOGIA
Odontólogos Generales
Odontólogos en Clinicas Satélites
Odontólogos Administrativos
Odontopediatras
Cirugía Maxilo Facial
Odontólogos Internos
Asistentes Dentales
Técnicos de Radiología Dental
Higienista Dental
SERVICIOS DE ENFERMERIA
Enfermeras
Enfermeras Administrativas
Auxiliares de Enfermería
Asistentes de Clínica

SERVICIOS TECNICOS Y APOYO
FARMACIA
Farmacéuticos
Asistentes de Farmacia
Rotuladores
LABORATORIO / CITOLOGIA
Laboratoristas Clínicos
Asistentes de Laboratorio
Auxiliares de Laboratorio
Citotecnólogo/ Histotecnólogo
RADIOLOGIA
Técnicos de Radiología Médica
Asistentes Tec. de Radiología Médica
TRABAJO SOCIAL
Trabajadores Sociales
Asistente de Trabajo Social
FISIOTERAPIA
Fisioterapeuta
Auxiliares de Fisioterapia
Asistente de Fisioterapia
SALUD OCUPACIONAL
Educador para la Salud
Psicólogo Ocupacional
Trabajador Social Ocupacional
Terapeuta Ocupacional
Higienista Industrial
Higienista Ambiental
Inspector de Seguridad Industrial
OPTOMETRIA
PSICOLOGIA
FONOAUDIOLOGIA
NUTRICION
Nutricionista
Auxiliar de Nutrición

OTROS SERVICIOS.
TÉCNICO DE EKG
OTROS TECNICOS
Técnico de Terapia Respiratoria
Técnico de Ortopedia
Tecnico Quirúrgicos
Otros - DENADE
PRESTACIONES MEDICAS
Licenciado de Registros Médicos
Técnico Superior de Registros Médicos
Auxiliar de Registros Médicos
ADMINISTRATIVOS
Administrador
Subadministrador
Jefe de Personal
Oficial de Personal
Cotizadores de Precios
Secretarias
Recepcionistas
Oficinistas
Contador

ADMINISTRATIVOS

Asistente de Contabilidad

Operador de Kardex

Conductores Administrativos

Conductores de Ambulancia

Almacenista

Ayudante General

Mensajeros

Supervisor de Lavandería

Ayudante de Lavandería

Jefe de Aseo

Trabajadores Manuales

Jardinero

Técnicos de Refrigeración

Electricistas

Cocineros

Camareros

Otros

ORGANIZACIONES COMUNITARIAS

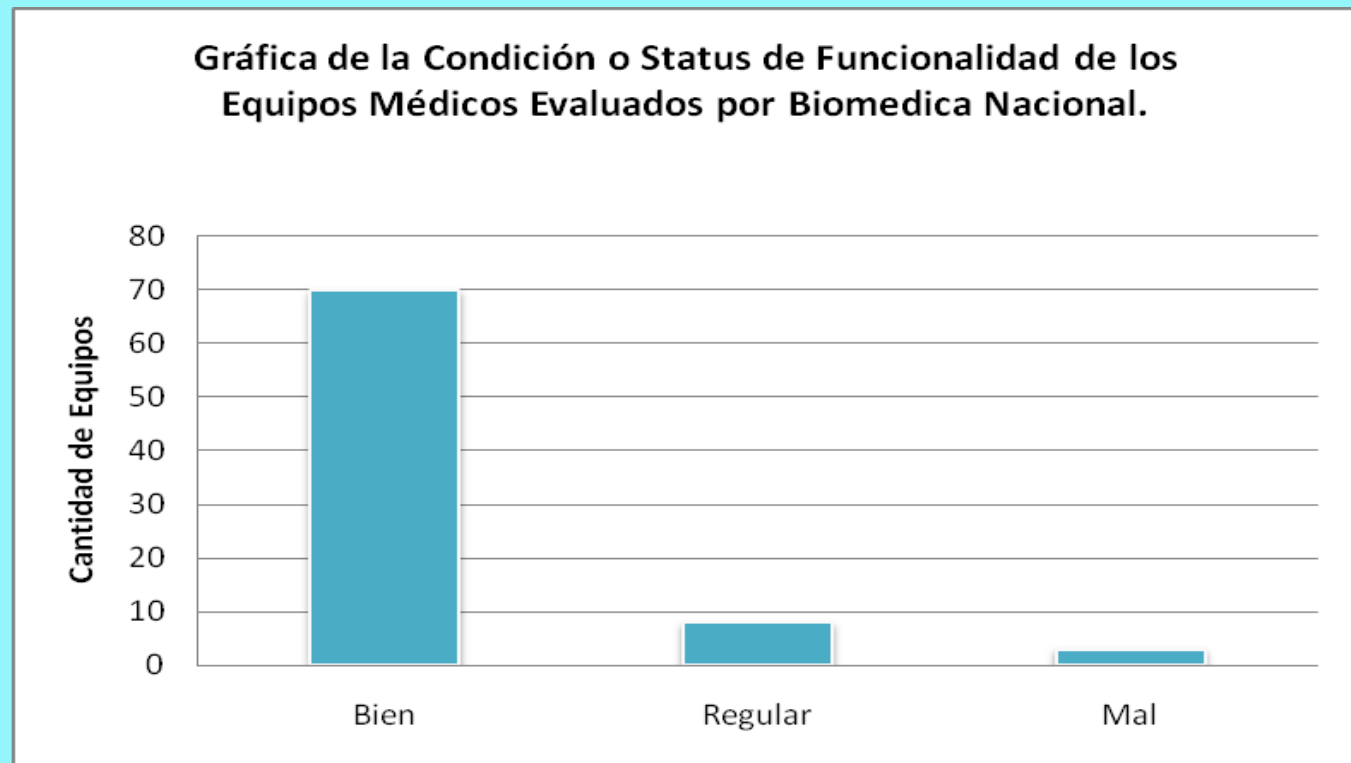
Organización	Cantidad
Comité de salud	275
Juntas Administradora de Acueducto Rural	414
Ligas Antitabaco	22
Grupos caza mosquitos	54
Grupos de III edad	10
Clubes cívicos(rotario, leones, 20-30,)	3
Iglesias (católica, evangélica, adventista, cuadrangular)	4
ONGs (ancec, Hands for America)	2
Otras (universidades, comandosur)	5

EQUIPO E INSUMOS.

INDICADOR	2008	2009	2010	2011	2012
Gasto total en medicamentos por MINSA	902,751.19	1,832,798.40	1,966,566.00	2,036,579.40	1,340,277.30
Gasto total en laboratorio por MINSA	39,799.0	42,799.00	262,799.00	1,406,409.00	1,486,409.00
Gasto total en médico quirúrgico por MINSA	155,000.00	158,750.00	200,000.00	358,841.00	408,841.00
Gasto total en imagenología por MINSA	35,758.00	52,059.00	99,059.00	99,059.00	99,059.00

En periodo de dos semanas, comprendidas del 13 al 17 y del 20 al 24 de Enero de 2014 se verificaron ochenta y un equipos médicos de algunas de las instalaciones de salud de la Región de Veracruz.

- De los 81 equipos vistos 70 quedan en buen funcionamiento
- 8 quedan pendientes por pieza o cotización
- 3 son para descarte.



Con estos datos recopilados podemos decir que la Gira de Biomédica ha cumplido en un 86.42% de efectividad.

EQUIPO	DEFECTUOSO O VIDA UTIL AGOTADA %	INEXISTENTE EQUIPO PARA COMPRA	EQUIPO PARA REPOSICION
Unidad Dental Completa	57%	1	20
Autoclave	27%		5
Rayo X Dental	100%		18
Ultrasónico para profilaxis Dental	76%	9	20
Lámpara de fotocurado para Resina	80%	5	24
Amalgamador Eléctrico	86%	6	19
Rayo X Panorámico	100%		1
Compresor de Aire	21%		3
Pieza de Mano de Alta Velocidad	57%		200
Pieza de Mano Baja Velocidad	100%		60
Caja Reveladora	100%		18
Limpiador Ultrasónica de Limpieza de Instrumental	25%	14	
SIRONA	0	11	
Compresor Odontológico	25%		4

SISTEMA DE INFORMACIÓN

Contamos con un sistema paralelo que contempla el SIES y la Red fija para información.

Contamos con internet en el nivel Regional, Centro de Salud de Canto del Llano, Hospital de Cañazas, Hospital Luis Chicho Fábrega y más recientemente en el MINSA-CAPSI de La Mata.

Estamos actualmente recibiendo capacitación para la implementación del SEIS, en el Centro de Salud de Canto del Llano, Atalaya, Santiago, San Francisco, Montijo y el Hospital Luis Chicho Fábrega.

En la Caja del Seguro Social únicamente se cuenta con expediente electrónico en el Hospital Ezequiel Abadía de Soná.

SISTEMA DE TRANSPORTE.

VEHICULOS OPERATIVOS					
PLACA	SEGURO	ASIGNACION	PLACA	SEGURO	ASIGNACION
3248	SI	Hospi. Cañazas	988981	SI	transporte
4283	SI	Transporte camión	877685	si	Nutrición (verazan)
9702	SI	Servicios generales	996579	Si	Nutrición
011498	SI	saneamiento	892206	si	biológico
G00970	SI	saneamiento	892437	SI	Calidad de agua
Nuevo	SI	saneamiento	996786	SI	c/s de Atalaya
11496	SI	c/s de Canto del Llano	G03297	SI	Dirección
11497	SI	Transporte	892376	SI	transporte
278065	SI	agua potable perforadora	892830	SI	transporte
891538	SI	depa	892831	SI	subdirección
G01368	SI	depa	877569	SI	transporte
892162	SI	red fija	988939	SI	dirección
892163	SI	agua potable	892262	SI	cubriendo como ambulancia en el c/s de Calobre
Nuevo	SI	Administración	G00960	SI	proyecto del nuevo hospital- minsacapsi
			G03309	SI	depa

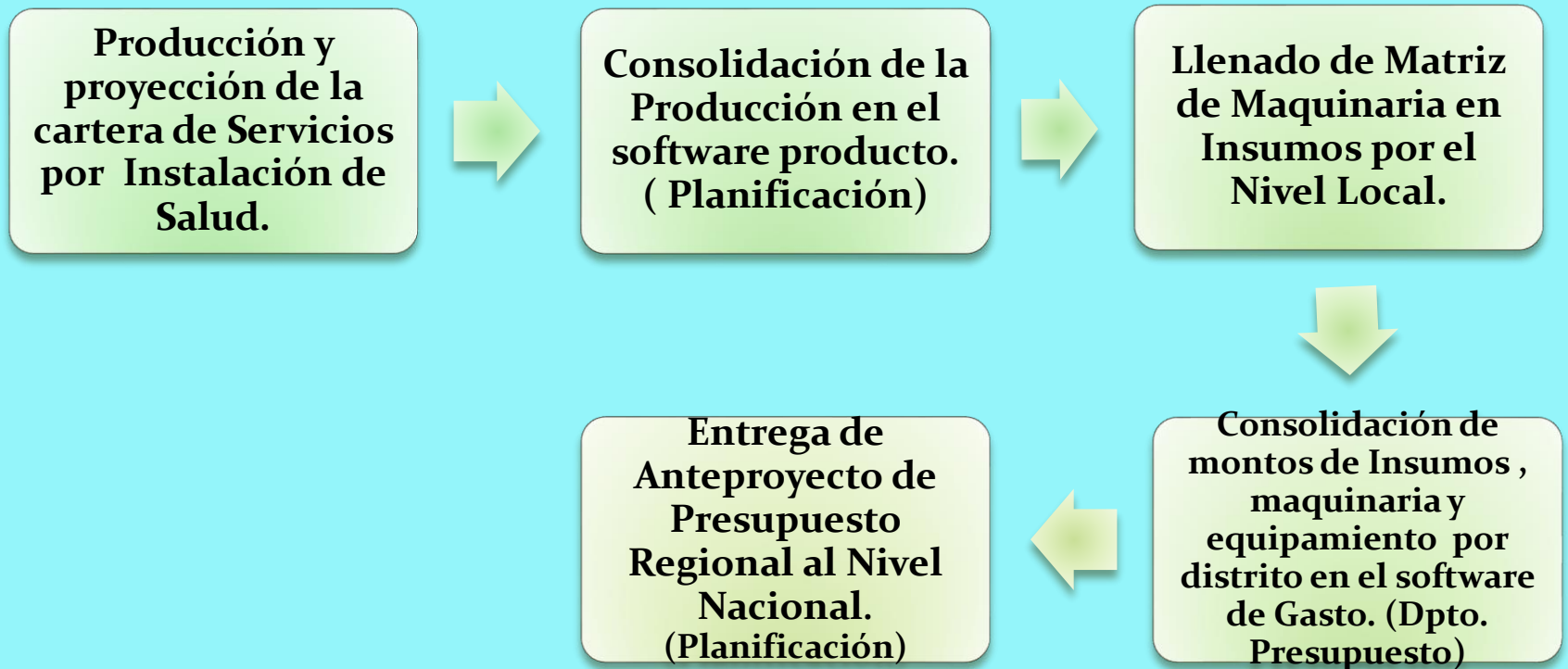
SISTEMA DE TRANSPORTE.

AMBULANCIAS OPERATIVAS				
SEGURO	ASIGNACION	PLACA	SEGURO	ASIGNACION
SI	c/s de rio de Jesús	G01905	SI	Hospital De Cañazas
Si	c/s de Montijo	S/P	SI	c/s de san francisco
si	c/s de la mesa	996895	SI	c/s de las palmas
si	c/s de los Ruices	893111	si	Mariato

VEHICULOS INOPERATIVOS					
PLACA	SEGUROS	OBSERVACION			
4202	SI	saneamiento(tramite de documento)	010953	NO	VECTORES
6490	SI	transporte(reparación)	10921	SI	c/s de Canto del Llano
8921	SI	biológico(reparación)	892207	SI	c/s de Canto del Llano
9641	SI	depa(tramite de documento nuevo registro único)	830579	SI	agua potable
11460	SI	En reparación	995868	SI	mantenimiento
809901	SI	transporte(reparación) modificada	892208	si	transporte
995995	si	Depa			

AMBULANCIAS INOPERATIVAS		
PLACA	SEGUROS	OBSERVACION
996947	SI	ambulancia de Santa Fe
G00865	SI	c/s de Santa fe (tramite de seguros)
614024	SI	ambulancia tipo cajeta c/s de los Ruices(reparación)
G00949	SI	Hospi de cañazas
876821	SI	Guarumal
995814	SI	Mariato
S/P	SI	Calobre (caso con la aseguradora)

Proceso para realizar el Anteproyecto de Presupuesto Regional



PRESUPUESTO FORMULADO 2015

FUNCIONAMIENTO	
Región de Veraguas	1.341.767,00
Centro Hospitalario Luis Chicho Fábrega	21.526.379,00
Región de Salud - RRHH	1.220.812,90
Hosp. De Cañazas	1.662.533,00
Centros de Salud	6.888.234,00
SUB-TOTAL	32.639.725,90
TRANSFERENCIAS CORRIENTES (F.A.)	
Centro Hospitalario Luis Chicho Fábrega	214.534,00
Centros de Salud	463.500,00
Hosp. De Cañazas	90.000,00
Dirección Regional	35.000,00
SUB-TOTAL	803.034,00
INVERSIÓN	
Mantenimiento y Reparaciones Región	365.000,00
Mejoramiento Hosp. Luis Chicho F.	500.000,00
Construcción Nuevo Hosp. Luis Chicho F.	99.500.000,00
SUB-TOTAL	100.365.000,00
TOTAL	133.807.759,90
Dpto. de Planificación Regional	
Dpto. de Presupuesto	

Presupuesto Aprobado 2015

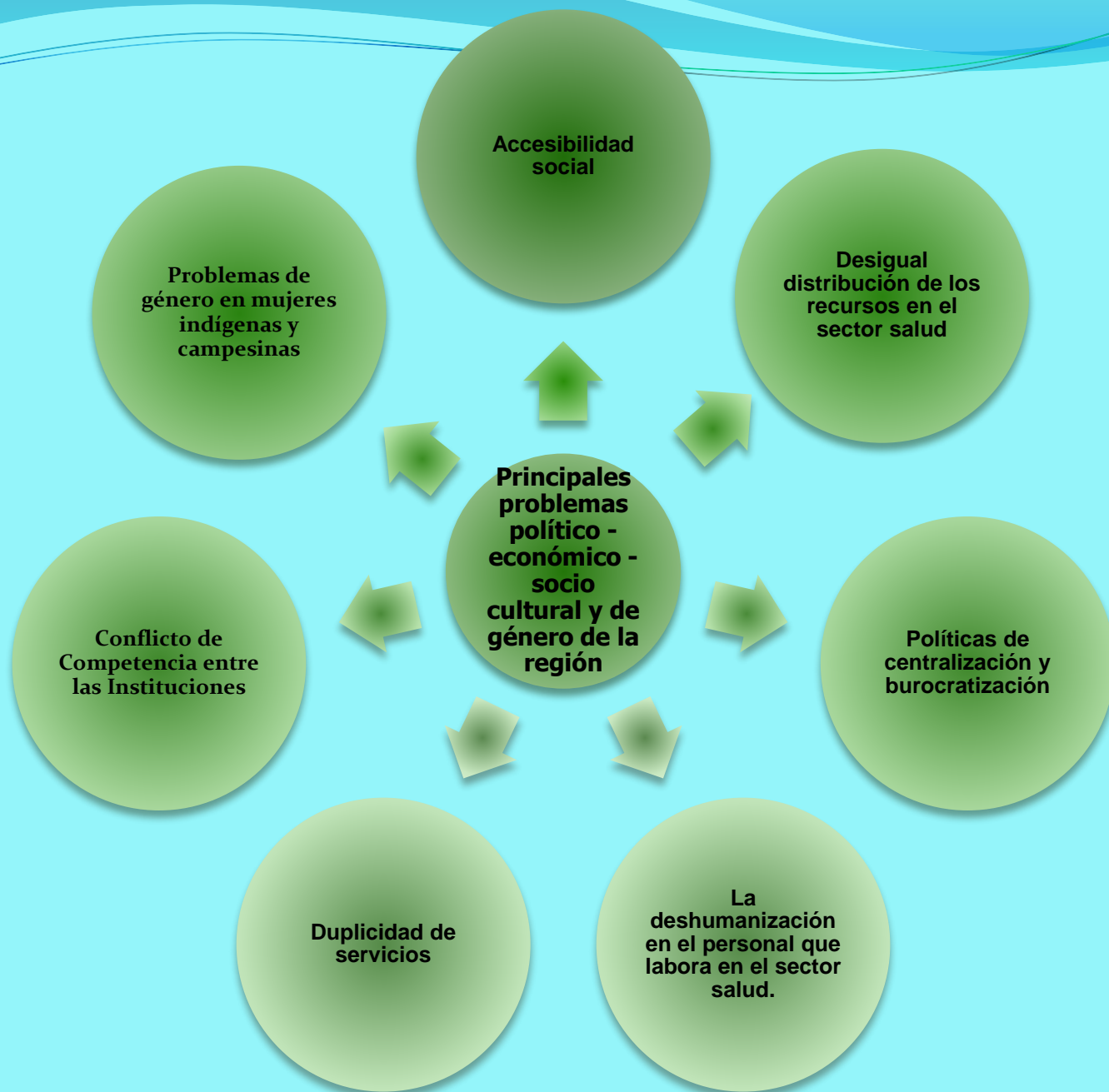
FUNCIONAMIENTO	
Región de Veraguas	6.433.065,00
Centro Hospitalario Luis Chicho Fábrega	22.288.711,00
Hosp. Ezequiel Abadia (RRHH)	328.382,00
Hosp. De Cañazas	2.570.997,00
Centros de Salud	11.727.635,00
SUB-TOTAL	43.348.790,00
TRANSFERENCIAS CORRIENTES (F.A.)	
Centro Hospitalario Luis Chicho Fábrega	214.534,00
Centros de Salud	463.500,00
Hosp. De Cañazas	90.000,00
Dirección Regional	27.000,00
SUB-TOTAL	795.034,00
INVERSIÓN	
Mantenimiento y Reparaciones	37.500,00
Construcción Nuevo Hosp. Luis Chicho F.	89.500.000,00
SUB-TOTAL	89.537.500,00
TOTAL	133.681.324,00

PRESUPUESTO ASIGNADO 2015

HASTA MES DE JULIO 2015	
Región de Salud	3.602.066,26
Centro Hospitalario Luis Chicho Fábrega	8.270.827,00
TOTAL	11.872.893,26
Fuente: Dpto. de Presupuesto Regional - Informe de Ejecución.	
Dpto. Presupuesto Centro Hosp. Dr. Luis Chicho Fábrega	

RECAUDACIONES POR AUTOGESTION

REGION DE SALUD DE VERAGUAS							
DEPARTAMENTO DE TESOREIA Y PAGO							
SERVICIOS	ENERO	FEBRERO	MARZO	ABRIL	MAYO	JUNIO	JULIO
CENTRO DE SALUD DE CANTO LLANO	37,539.25	24,532.20	17,797.15	19,778.55	21,503.25	16,278.80	20,685.00
CENTRO Y PUESTOS DE SALUD	54,687.89	32,595.02	25,872.28	25,872.28	28,709.86	24,053.17	26,442.59
CALIDAD DE AGUA	215.00	175.00	400.00	365.00	130.00	710.00	115.00
SANEAMIENTO AMBIENTAL	8,570.00	3,698.00	1855.00	2,270.00	4,576.00	2,040.00	3,565.00
DEPA	700.00	300.00	60.00	500.00	225.00	590.00	520.00
OTROS INGRESO	59.00	5.00	5.00	10.00	10.00	16.80	60.00
TOTAL	101,771.14	61,305.22	45,989.43	48,795.83	55,154.11	43,688.77	51,387.59
TOTAL REEMBOLSADO	32,923.18						
TOTAL POR REEMBOLSAR	95,077.19						
TOTAL DE LA RECAUDACION	408,000.37						



NUDOS CRITICOS MINSA	NUDO CRÍTICO	PROPUESTA PARA LA SOLUCIÓN
CENTROS Y PUESTOS DE SALUD Y HOSPITAL LUIS FABREGA.	.ESCASEZ DE RECURSO HUMANO, INFRAESTRUCTURA DE LAS INSTALACIONES DETERIORADA O QUE YA HA DADO SU VIDA ÚTIL.	NOMBRAMIENTO DEL PERSONAL ACORDE A LAS NECESIDADES DE NUESTRA REGIÓN. MANTENIMIENTO Y REPARACIÓN DE LA INFRAESTRUCTURA DE LAS INSTALACIONES.
SISTEMA DE TRANSPORTE.	DEFICIENTE FLOTA VEHICULAR EN LA REGIÓN Y DEFICIENCIA DE AMBULANCIAS PARA LOS CENTROS DE SALUD Y HOSPITAL REGIONAL DE VERAGUAS.	COORDINAR CON EL NIVEL NACIONAL UNA MAYOR DEMANDA DE VEHÍCULOS PARA NUESTRA REGIÓN.
CENTROS DE ATENCIÓN PRIMARIA.	ESCASA PARTICIPACIÓN COMUNITARIA EN LAS ACTIVIDADES DEL SECTOR SALUD.	CREAR ESTRATEGIAS A TRAVÉS DE LOS PLANES DE INTERVENCIÓN CON APOYO INTERINSTITUCIONAL.

NUDOS CRITICOS CSS.	NUDO CRÍTICO	PROPUESTA PARA LA SOLUCIÓN
CONSULTA EXTERNA	<ul style="list-style-type: none"> *Falta de personal Médico, para cubrir las metas de APS. *Falta de Consultorios Médicos y de Enfermerías. 	<ul style="list-style-type: none"> *Nombramiento de Médicos y Enfermeras. * Hacer un estudio de los planos arquitectónicos para realizar las ampliaciones correspondientes.
SERVICIOS DE APOYO	<ul style="list-style-type: none"> *Espacio limitado. *Demora en la entrega de resultados de estudios radiográficos , por(Ultrasonidos, mamografías), por falta de Médico Radiólogo en el área. 	<ul style="list-style-type: none"> *Ampliar la sala de espera de Farmacia; ampliar Laboratorio; construir un área específica para lavandería y ampliar la Cocina, Policlínica Dr. Horacio Díaz G. *Pago de Prima, para informar los estudios radiográficos atrasados, Hospital Ezequiel Abadía.
SERVICIO DE URGENCIA	<ul style="list-style-type: none"> *Falta de personal. * Espacio físico reducido. 	<ul style="list-style-type: none"> *Nombramiento de personal. * Ampliar el espacio físico, del Hospital Ezequiel Abadía.
HOSPITALIZACIÓN	<ul style="list-style-type: none"> *Falta de personal, Médicos especialistas, Técnicos y Enfermeras . 	<ul style="list-style-type: none"> *Nombrar personal, Médicos especialistas, Técnicos y Enfermeras .

Prioridades Identificadas en base a los nudos críticos en la Región de Salud

1. Crear estrategias para llegar a las áreas más vulnerables de nuestra provincia, incentivando a los equipos locales de salud para que realicen giras integrales a aquellas áreas desprotegidas, cuya accesibilidad a las instalaciones de salud es difícil y costosa, realizar visitas domiciliarias a los pacientes.
2. Solicitar presupuestos acorde a las necesidades reales de nuestra provincia en salud, sobre todo en promoción y prevención y a nivel hospitalario acorde a la realidad de nuestra provincia y de acuerdo con las estadísticas actuales de morbilidad.
3. Que el nivel nacional nos brinde el apoyo para solucionar los problemas graves de infraestructura de los centros y puestos de salud de nuestra provincia, de los cuales muchos están cerrados por falta de personal y otros por daños en su infraestructura.

Prioridades Identificadas

4. Coordinar con los sectores de la provincia, las instituciones para lograr que los planes y estrategias de nuestra región puedan ser ejecutados con el apoyo de todos.
5. Incentivar la participación ciudadana en salud.
6. Incentivar a los funcionarios del MINSA a colaborar en las actividades a desarrollar para mejorar nuestros indicadores y coberturas.
7. Participar activamente en los programas de Humanización del personal de Salud.
8. Solicitar el aumento del recurso humano disponible en nuestra Región en todos los niveles de atención.
9. Solicitar el aumento de la flota vehicular y de ambulancia en todos los niveles de atención.

COORDINACION ENTRE MINSA-CSS EN VERAGUAS.

El 16 de julio del 2014, cuando asumimos la responsabilidad de La Región de Salud de Veraguas, no existía ningún tipo de coordinación entre MINSA-CSS, siguiendo directrices del nivel Nacional para la realización del ASIS regional, se les invita de manera formal escrita a la CSS a participar en la realización de este diagnóstico, sin embargo la administración por parte de la Dra. Clelia González que fungía como directora institucional de la CSS nos envió una nota donde nos explicaba que por órdenes del nivel nacional ellos no podían proporcionarnos ningún tipo de información, se les invitó a participar de las reuniones a las cuales no asistieron.

Sin embargo desde el inicio de la administración del Dr. Villarreal, hemos coordinado de manera activa y continua, articulando procesos, donde han incluso participado con nosotros para implementar proyectos para la región de salud de Veraguas, conjuntamente con otras instituciones, se les facilitó el diagnóstico de Situación que realizamos para que poco a poco vayamos articulando aquellos espacios que quedaron pendientes en nuestro diagnóstico.

Y más recientemente nos ha tocado coordinar conjuntamente los servicios para el nuevo Hospital Luis Chicho Fábrega y los Censos de Salud preventiva que desde hace tres meses venimos realizando en colaboración de ambas instituciones.

Estamos seguros que esta coordinación requiere mucho esfuerzo y disposición de ambas instituciones sin embargo estamos positivos en el logro de la misma.

PLAN DE INTERVENCION DE LA REGION DE SALUD DE VERAGUAS.

Problemas priorizados	Actividades de intervención	meta	Indicador de Resultados	Período	Instituciones Involucradas
Inadecuados estilos de vida. Incremento de las enfermedades crónicas relacionadas con la alimentación y nutrición. Vida sedentaria. Tabaquismo y alcoholismo. Incremento de enfermedades de transmisión sexual secundario a conductas inadecuadas.	Implementación de programa de Centro de Salud Saludable. Implementación de programa de educadores de pares. Organización y capacitación de nuevas ligas antitabaco. Plan de medios. Implementación de programas comunidades saludables.	15 25 50 5 20	Nº de CENTROS SALUDABLES IMPLEMENTADOS Nº DE CENTROS DE SALUD PROGRAMADOS. Nº DE ESCUELAS IMPLEMENTANDO EL PROGRAMA DE EDUCADORES DE PARES Nº DE ESCUELAS PROGRAMADAS. Nº DE LIGAS NUEVAS FORMADAS Y CAPACITADAS Nº DE LIGAS PROGRAMADAS. PLAN DE MEDIOS IMPLEMENTADO PLAN DE MEDIOS PROGRAMADO. Nº DE COMUNIDADES SALUDABLES IMPLEMENTADAS Nº DE COMUNIDADES PROGRAMADAS.	ABRIL A DICIEMBRE. MARZO A DICIEMBRE. MARZO A DICIEMBRE. ENERO A DICIEMBRE. MARZO A DICIEMBRE	MINSA MIDES MEDUCA UDELAS. UP UTP U LATINA. UMECIT. MIDA ANAM APND ALCALDIA. JUNTAS LOCALES. COMITES DE SALUD. COMITÉ CATÓLICO. JAAR. IGLESIAS. EMPRESA PRIVADA.

Deficiencias en el sistema de drenaje de aguas residuales (alcantarillado sanitario). Incremento de enfermedades de transmitida por vectores. Incremento de enfermedades gastrointestinales y parasitarias.	IMPLEMENTAR ESTRATEGIAS DE GESTION INTERINSTITUCIONAL. IMPLEMENTACION DE ESTRATEGIA DE GESTION INTEGRAL INTERINSTITUCIONAL DESARROLLO DEL PROGRAMA DE ESCUELA SALUDABLE PLAN DE MEDIOS.	5 6 150 1	Nº DE ESTRATEGIAS DISTRITALES IMPLEMENTADAS. Nº DE ESTRATEGIAS DISTRITALES PROGRAMADAS. Nº DE ESTRATEGIAS DISTRITALES IMPLEMENTADAS. Nº DE ESTRATEGIAS DISTRITALES PROGRAMADOS. Nº DE ESCUELAS DESARROLLANDO EL PROGRAMA Nº DE ESCUELAS PROGRAMADAS. PLAN DE MEDIOS IMPLEMENTADO PLAN DE MEDIOS PROGRAMADO.		ENERO A DICIEMBRE. ENERO A DICIEMBRE. ENERO A DICIEMBRE.	MINSA, MOP, IDAAN. GOBERNACION, MINSA, MIDES, MEDUCA, MOP, IDAAN, MIVIOT, SENAN, POLICIA, UNIVERSIDADES, ALCALDIAS, CORREGIDURIAS, JUNTAS COMUNALES Y JUNTAS LOCALES.
---	---	--------------------	--	--	--	--

Degradación, contaminación mala administración del recurso hídrico. Incremento de enfermedades de origen hídrico (dermatitis, gastroenteritis, hepatitis, cólera, infecciones vaginales).	IMPLEMENTAR ESTRATEGIA DE GESTION INTERINSTITUCION AL.	5	Nº DE ESTRATEGIAS DISTRITALES IMPLEMENTADAS Nº ESTRATEGIAS DISTRITALES PROGRAMADOS.		ENERO A DICIEMBRE.	GOBERNACION, MINSA, MOP, IDAAN, ANAM, UNIVERSIDADES, MEDUCA, REPRESENTANTES, ALCALDIA, JUNTAS COMUNALES, JUNTAS LOCALES, JAAR.
Deficiencias en el sistema de drenaje de aguas residuales (alcantarillado sanitario). Incremento de enfermedades de transmitida por vectores. Incremento de enfermedades gastrointestinales y parasitarias.	IMPLEMENTAR ESTRATEGIAS DE GESTION INTERINSTITUCION AL. IMPLEMENTACION DE ESTRATEGIA DE GESTION INTEGRAL INTERINSTITUCION AL DESARROLLO DEL PROGRAMA DE ESCUELA SALUDABLE PLAN DE MEDIOS.	5 6 150 1	Nº DE ESTRATEGIAS DISTRITALES IMPLEMENTADAS. Nº DE ESTRATEGIAS DISTRITALES PROGRAMADAS. Nº DE ESTRATEGIAS DISTRITALES IMPLEMENTADAS. Nº DE ESTRATEGIAS DISTRITALES PROGRAMADOS. Nº DE ESCUELAS DESARROLLANDO EL PROGRAMA Nº DE ESCUELAS PROGRAMADAS. PLAN DE MEDIOS IMPLEMENTADO PLAN DE MEDIOS PROGRAMADO.		ENERO A DICIEMBRE. ENERO A DICIEMBRE. ENERO A DICIEMBRE.	MINSA, MOP, IDAAN. GOBERNACION, MINSA, MIDES, MEDUCA, MOP, IDAAN, MIVIOT, SENAN, POLICIA, UNIVERSIDADES, ALCALDIAS, CORREGIDURIAS, JUNTAS COMUNALES Y JUNTAS LOCALES.

Deficiencias en el proceso de recolección, transporte y disposición de los desechos sólidos (DS y DSHP). Incremento en enfermedades de la piel y de vías respiratorias.	IMPLEMENTACIÓN DE ESTRATEGIAS DE GESTION INTERINSTITUCIONAL.	5	Nº DE ESTRATEGIAS IMPLEMENTADAS. Nº DE ESTRATEGIAS PROGRAMADAS.		ENERO A DICIEMBRE.	MINSA, ALCALDIAS, JUNTAS MUNICIPALES, JUNTAS DISTRITALES, GOBERNACIÓN, EMPRESA PRIVADA, UNIVERSIDADES, MEDUCA.
<i>Afectaciones a la población por exceso de ruido en la provincia de Veraguas.</i>	<i>IMPLEMENTACIÓN DE ESTRATEGIAS DE GESTION INTERINSTITUCIONAL.</i>	<i>2</i>	<i>NºESTRATEGIAS IMPLEMENTADAS. Nº ESTRATEGIAS PROGRAMADAS.</i>		<i>ENERO A DICIEMBRE.</i>	<i>MINSA, ALCALDIAS, GOBERNACIÓN, UNIVERSIDADES.</i>

Incremento descontrolado de extranjeros que laboran en diferentes establecimientos sin contar con los carnet de salud requerido por norma.	IMPLEMENTACION DE ESTRATEGIAS DE GESTION INTERINSTITUCION AL. CAPACITACION SOBRE IMPORTANCIA DEL CONTROL DE MANIPULADORES DE ALIMENTOS. PLAN DE MEDIOS.	1 100 1	Nº DE ESTRATEGIAS IMPLEMENTADAS. Nº ESTRATEGIAS PROGRAMADAS. Nº DE CAPACITACIONES REALIZADAS Nº DE CAPACITACIONES PROGRAMADAS.		ENERO A DICIEMBRE. ENERO A DICIEMBRE.	MINSA, MIDES, GOBERNACION, MIGRACIÓN, ALCALDIA, REPRESENTANTES, INSTITUTO DE TURISMO, CORREGIDURIAS.
Incremento de los casos de violencia intrafamiliar. Disfunción familiar.	ESTRATEGIAS DE GESTION INTEGRAL INTERINSTITUCION AL CAPACITACIONES AL PERSONAL DE SALUD Y OTRAS INSTITUCIONES AL SOBRE SENSIBILIZACION EN VIOLENCIA INTRAFAMILIAR.	5 10	Nº DE ESTRATEGIAS IMPLEMENTADAS. NºESTRATEGIAS PROGRAMADAS. Nº CAPACITACIONES REALIZADAS. Nº DE CAPACITACIONES PROGRAMADAS.		ENERO A DICIEMBRE.	MINSA, MIDES, MEDUCA, DEFENSORIA DEL PUEBLO, GOBERNACIÓN, PAN, DESPACHO DE LA PRIMERA DAMA, UNIVERSIDADES , IGLESIAS CATÒLICAS Y EVANGÉLICAS, EMPRESA PRIVADA, ORGANIZACIÒN CIVIL., ALCALDIAS, CORREGIDURÍA S.

Ausencia de un equipo regional de atención del bienestar del empleado.	IMPLEMENTACION DE LA CLINICA DEL EMPLEADO COORDINACION CON SALUD OCUPACIONAL DE LA CAJA DEL SEGURO SOCIAL. CAPACITACIONES AL PERSONAL EN TEMAS RELACIONADOS A SALUD Y SEGURIDAD .	1 1 5			ENERO A DICIEMBRE.	MINSA, CAJA DEL SEGURO SOCIAL.
AUMENTO EN LA MORTALIDAD POR TUMORES MALIGNOS EN VERAGUAS.	IMPLEMENTAR ESTRATEGIAS INTERINSTITUCIONAL.				ENERO A DICIEMBRE.	MINSA,CSS, UNIVERSIDADES, CLUBES CÍVICOS, ANCEC.