

SITUACION INSTITUCIONAL ACTUAL REGION DE DARIEN



n

sión

DETERMINANTES DE LA SALUD

pos REZ"

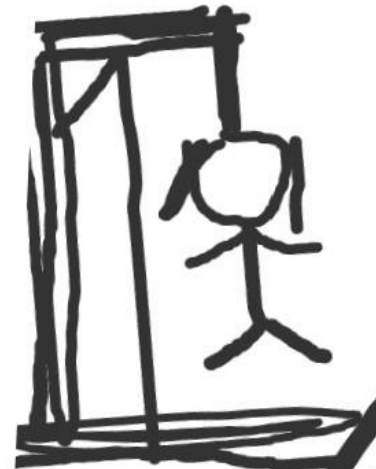
Cu

ad

en condición de pobreza extrema y general, según provincias y comarcas indígenas: Marzo 2013 y 2014

(En porcentaje)

Provincias y comarcas indígenas	Marzo 2013		Marzo 2014	
	Pobreza extrema	Pobreza general	Pobreza extrema	Pobreza general
TOTAL	11.4	26.2	11.0	25.6
PROVINCIAS				
Bocas del Toro	7.3	22.1	7.2	21.7
Coclé	26.2	54.0	24.1	51.1
Colón	12.8	34.0	12.8	34.3
Chiriquí	4.9	17.3	5.4	17.3
Cerro Azul	9.8	27.4	9.8	26.5
Cerritos	22.6	52.4	21.7	50.9
Los Santos	4.7	20.8	4.6	20.9
Panamá	2.9	16.7	2.8	16.6
Veraguas	3.5	14.8	3.5	14.6
COMARCAS INDÍGENAS	19.2	41.7	19.4	41.2
Comarca Ngäbe-Bugle	67.3	87.8	66.8	86.9
Comarca Guna		81.1	60.7	80.7
Comarca Mungu		72.9	40.3	70.9
Comarca Wundt		90.1	69.7	89.2
	61.2			
	40.7			
	70.2			



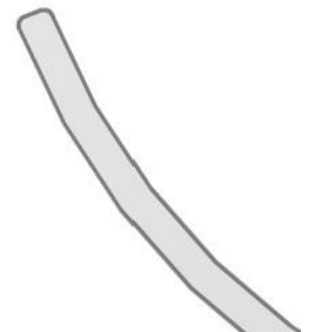
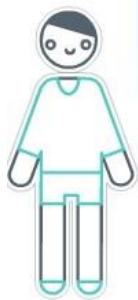
Ministerio de Economía y Finanzas



SEGURIDAD

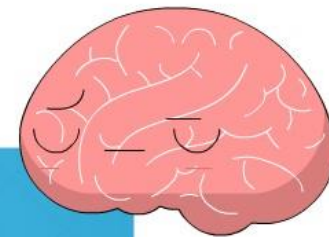
290Kms de Frontera

The central graphic is a blue square containing the text "290Kms de Frontera" in white. Four white arrows point from this text to four different images: 1) A map of Mexico with the state of Chiapas highlighted in red. 2) A photograph of four men sitting on a green bench. 3) A photograph of a soldier in camouflage holding a rifle, with a stone wall in the background. 4) A photograph of a line of soldiers in green uniforms marching on a dirt road.



Cantidad de migrantes atendidos, por instalación de salud; Darién 2013-2015

Año	Boca de Cupe	Yaviza	Meteti	Jaque	Total
2013	702				702
2014	2240		62		2312
2015	1784	507	416	29	2736





IMPACTO DE LOS CAMBIOS CLIMATICOS

33% DE BOSQUES PERDIDOS EN LOS ULTIMOS 20a



2010 INUNDACIONES EN YAVIZA



579000 HECTAREAS PATRIMONIO MUNDIA (UNESCO 1981), RESERVA DE LA BIOSFERA (1992)



DEFORRESTACION, GANADERIA Y MINERIA





*"El único verdadero viaje de descubrimiento consiste no en buscar nuevos paisajes, sino en mirar con nuevos ojos".
Marce/ Proust*

’m

**POBLACION DE
RESPONSABILIDAD**



Coordenada: 8°24' 30" N 77°64' 54" O
 Capital La Palma
 Entidad Provincia
 Gobernador Humberto Ramos
 Subdivisiones Disuitos 2
 Corregimientos 25
 Fundación 1822
 Superficie Puesto J.º 10
 Población (2010) 46.951 hab.
 • Total 46.951 hab.
 • Densidad 3,7 hab/km²
 Gentilicio Darienita

LA MAS BAJA DEL PAIS



Fue creada en 1983 a partir de dos enclaves ubicados en la provincia de Chocoma. Su capital es Unión Chocó. Su extensión abarca 4383,5 km² y la mayoría de éstos pertenecen a las etnias emberá y wounaan, distribuidas en

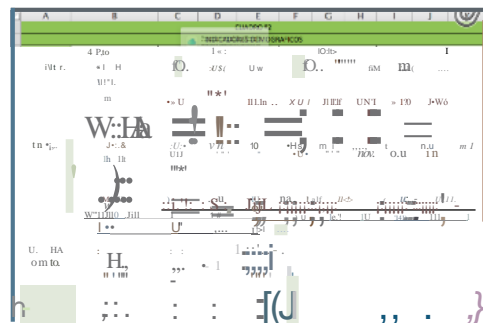
Emberá-Wounaan

COMIICI d• Panamá\6

Coordenada: 8°32'00" N 77°32'30" O
 Entidad Comarca
 • País Panamá
 Subdivisión - 2 distritos
 - 2 corregimientos
 Superficie
 • Total 4383,5 km²
 Población (2010)
 • Total 9544 hab.



***"El único verdadero viaje de descubrimiento consiste no en buscar nuevos paisajes, sino en mirar con nuevos ojos".
Marce/ Proust***



AREA	A. INDICADORES	2000			2010			2014		
		TOTAL	MASC	FEM	TOTAL	MASC	FEM	TOTAL	MASC	FEM
COMARCA EMBERA	1a 4	1144	594	550						
	5a 9	1450	749	701						
	10a 14	1176	629	547						
	15a 19	694	380	314						
	20a 59	2985	1569	1416						
	60a 64	182	106	76						
	65y más	290	170							



TOTAL	42003	23280	18723	48378	26671	21707
MENOR DE 1 AÑO	1186	599	587	1098	581	517
1a 4	6077	303	294	4575	2366	2209
5 a 9	5895	3049	2846	6264	3237	3027
OARIEN	5226	2735	2491	6146	3175	2971



Prezi



One

COMPLEJIDAD DE LA RED



3

DENOMINACION	DISTRITO	COMUNIDAD	UBICACION POBLADA	DEP.
OFICINA REGIONAL DE DARIEN	CHEPIGANA	LA PALMA		MINSA
HOSPITAL SAZ JOSE DE LA PALMA	CHEPIOANA	LA PALMA		MINSA
HOSPITAL EL REAL	PINOAGANA	EL REAL		MINSA
HOSPITAL YAVIZA (JAQUE, METE)	PINOAGANA	YAVIZA		MINSA
CAMA				
C. De s. GARACHINE	CHEPIGANA	GARACHINE	GARACHINE	MINSA
C. DE S. JAQUE	CHEPIGANA	JAQUE	JAQUE	MINSA
C. Oc. S. SAMBU	CHEPIGANA	SAMBU		
C. DE S. SANTA FE	CHEPIGANA	SANTA FE		
C. DE S. BOCA DE CUPE	PINOAGANA	BOCA DE CUPE		
C. DE S. METE	PINOAGANA	METE		
S. C. DE S. CHEPIGANA	CHEPIGANA	CHEPIGANA	CHEPIGANA	MINSA
S. C. DE S. TUCUTI	CHEPIOANA	TUCUTI	TUCUN	MINSA
S. C. DE S. CUCUNATI	CHEPIGANA	CLCUNATI	CUCUNATI	MINSA
S. C. DE S. PLATANILLA	CHEPIGANA	SANTA FE	PLATANILLA	MINSA
S. C. DE S. PINOAGANA	PINOAGANA	PINOAGANA	PINOAGANA	MINSA
S. C. DE S. CAIGLON	PINOAGANA	METE	CAIGLON	MINSA

6

8

TWO



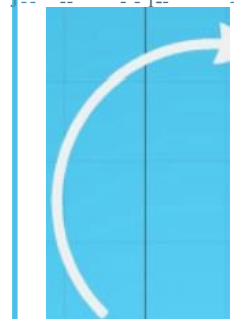
18

25

Three



PUESTOS DE SALUD				
P. DE S. MOGUE	CHEPIGA'IA	LAPA'IA	MOGUE	MI
P. DE S. PUNTA ALEGRE	CHEPIGA'IA	LAPA'IA	P. ALEGRE	MDISA
P. DE S. CAMOGAITI	CHEPIGA'IA	CA'IOGANTI	CA'IOGANTI	MIISA
P. DE S. MAREA	CHEPIGA'IA	CHEPIGA'IA	LA MAREA	MDISA
P. DE S. CALLE LARGA	CHEPIGA'IA	GARACHINE	CALU'LARGA	MNSA
P. DE S. RIO DE JESUS	OIEPIGA'IA	GARACHINE	RJODEJESUS	MDISA
P. DE S. BIROQUIERA	CHEPIGA'IA	JAQUE	BIROQUIERA	MNSA
P. DE S. PLAYA MUERTO	CUEPIGA'IA	PUERTO PA	PLAYADEL MUERTO	MNSA
P. DE S. PUERTO PI'IA	CHEPIGA'IA	PUERTO P'IA	PUERTO P'IA	MNSA
P. DE S. BARRIALES	CHEPIGA'IA	RJOCONGO	BARRIALES	Mr. ISA
P. DE S. RESERVA	CHEPIGA'IA	RJOCONGO	RESERVA	MNSA
P. DE S. RIO CONGO	CHEPIGA'IA	RJOCONGO	RJOCONGO	MI SA
P. DE S. RIO IGLESIAS	CHEPIGA'IA	RIO IGLESIAS	RIO IGLESIAS	ML
P. DE S. QUD'TIN	CHEPIGA'IA	SI'ITEGMI	QUINTO<	MDISA
P. DE S. SETENGAITI	CHEPIGA'IA	SETEGAI'TI	SETEGAI'TI	MNSA
P. DE S. TAIMATI	OIEPIGA'IA	TAIMATI	TAIMATI	MNSA
P. DE S. MANE'E	CHEPIGA'IA	TLC'ITI	MANE'E	MNSA
P. DE S. EL TIRAO	OIEPIGA'IA	AGUA FRIA	EL TIRAO	MNSA
P. DE S. TAMARI'DO	CHEPIGA'IA	SANTA FE	TAMARI'DO	Mr. ISA
P. DE S. BOCA LARA	CHEPIGA'IA	SANTA FE	BOCA DE LARA	MIISA
P. DE S. ARIMAE	CHEPIGA'IA	SANTA FE	ARIMAE	MNSA
P. DE S. EL BASAL	PINOGA'IA	BOCA DE CUPE	EL BASAL	MIISA
P. DE S. PAYA	PINOGA'IA	PAYA	PAYA	MNSA
P. DE S. PUCURO	PINOGA'IA	PUCURO	PUCURO	MIISA
P. DE S. METETI	PINOGA'IA	METETI	METETI	MNSA
P. DE S. WARGANDI	PINOGA'IA	C. KUNA DE WARGAND	WARGANDI	MCISA
P. DE S. NURRA	PINOGA'IA	C. KUNA DE WARGAND	D. NURRA	MIISA



45



8

COMARCAUERA				
S. CDIO .LNIOS CHOCO!..	CE\IAC0 41	CIRJTO GUALIORA	UNJONCHOCOE	ML SA
S. C. DE LAJAS BLAI'CA	CE\IAC0 41	LAJAS BLANCAS	LAJAS	MIISA
P. DE S. CAPETUIRA	CB1AC041	CIRJLO	BLANCAS	MD:SA
P. DE S. VISTA ALEGRE	CE\IAC041	GUAINORA	CAPETUIRA	MD:SA
P. DE S. BAJO CHJQUIro	CH\IAC0 41	CIRILO	VISTA ALEGRE	MD:SA
P. DE S. EL SALTO	CK\IAC0 4J	GUAINORA LAJAS	BAJO	ML:SA
P. DE S. MARRAOANTI	CE\IAC0 41	BLANCAS LAJAS	CHIQUITO EL	Mr.\SA
P. DE S. CA. AA.'11	CE\IAC041	BLANCAS LAJAS	SALTO	MD:SA
P. DE S. PA DE BUACIUAL	CE\IAC041	BLANCAS LAJAS	MARROGANTI	Mr. I: S
P. DE S. BULA AMOR Y CAI.ETA	CE\IAC0 41	BLANCAS LAJAS	CA' AA....	A ML
P. DE S. CON'N	CE\IAC041	BLANCAS LAJAS	PEqA	SA
P. DE S. COROZAL	CE\IAC0 41	BLANCAS MAWEL	BUAGUAL LA	MD:SA
P. DE S. EL TIGRE	CE\IAC041	ORTEGA MA'<U'IL	CALETA COI'!'f	MD: S
P. DE S. BAYAMON	CE\IAC0 41	ORTEGA MAJUCL	COROZAL	A
P. DE S. BOCA DE TRAMPA	SAMBU51	ORTEGA MANUEL	EL TIGRE	MJ: I: S
P. DE S. JINGURLOO	SAMBU 51	ORTEGA	PIR'ITA GRA'TDE	A MJ:-
		RJOSABALO	BAYAMON	.SA
		RIOSABALO	BOCA DE	MJ>: S
		JJIGURUOO	TRAMPA	A
			JINGURUOO	Mr.\SA
DES P. TA GRANDE				MJ: SA

RRHH



	MEDICOS GENERALES	CSS	MEDICOS ESPECIALISTAS	CSS	OBSTETROLOGO	CSS	ENFERMERIA	CSS	TECNICOS OC ENFERMERIA	CSS	TECNOLOGO MEDICO	CSS	ASISTENTE DE LABORATORIO	ASISTENTE DE OBSTETROLOGIA	TECNICO DE RADIOLOGIA
HOSPITAL SAN JOSE DE LA PALMA	4		2	1	1		6	1	6		1	1		1	1
HOSPITAL MANUEL NIETO DE YAVIZA	2				1		3	1	3	1		1			
HOSPITAL EL REAL DE SANTAMARIA	2						2		4						
COMI SANTA FE	7		1		1		7		5	1	2		1	1	
COMI METETI	5	1			1		6		4				1		
COMI SAMBU	2				1		3		4						
COMI GARACHNE	2						1	1	3						
COMI JAQUE	2	1			1		4		1	2					
COMI BOCA DE CUPE	4						4		2	1					
OFICINA REGIONAL	1														
334	31	2	3	1	6	0	36	3	32	5	3	2	2	2	1

S
T

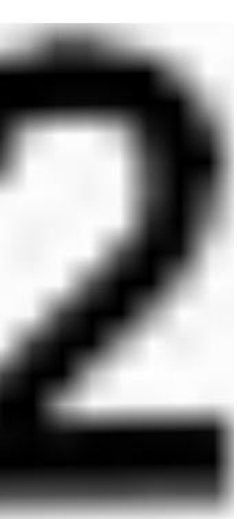




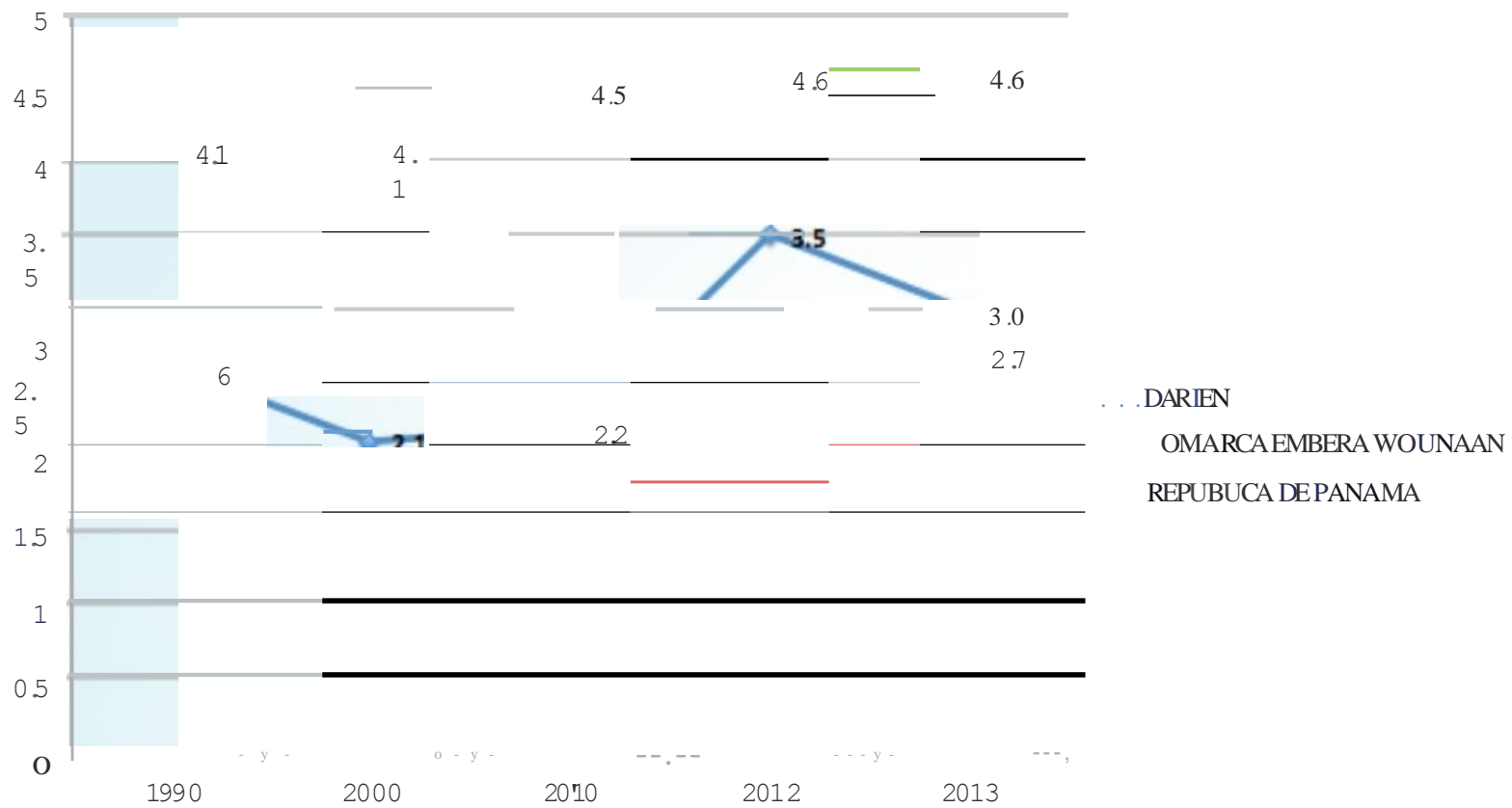
	fARMACIU - los	ASISTENIES OE fARMAC.A	MEDICO VETERIP,ARIO	REGES	ASISTENIES J ESALU>	SAMAMIENTO AM.a ENTAt	PROP. OTORES	NUTR.CO NISTI\	TRiBiJO SOGAL	ADMINISTRATIVOS
•ITAL SAN JOSE DE LA PALMA	1	1		1	9	1	7			16
HOSPITAL MANUEL NIETO DE YAVIZA	1	1		2	10	1	5			11
HOSPITAL EL REAL DE SANTAMARIA		1		1		1	2			4
CM I SANTA FE	1	1		2	7	1	4	1	1	10
CM I METETI	1	1	2	3	3	2	3	1		14
CM I SAMBU		1		1	3		6			9
CM I GARACHINE		1		1	4	1				4
CM I JAQUE		1		1	2					2
CM I BOCA DE CUPE		1		1	6	1	2			4
OFICINA REGIONAL	2					1				16
334	6	9	2	13	44	9	29	2	1	90



— J



TASA DE MORTALIDAD GENERAL DE LA REPUBLICA, DARJEN Y COMARCA EMBERA WOUNAAN



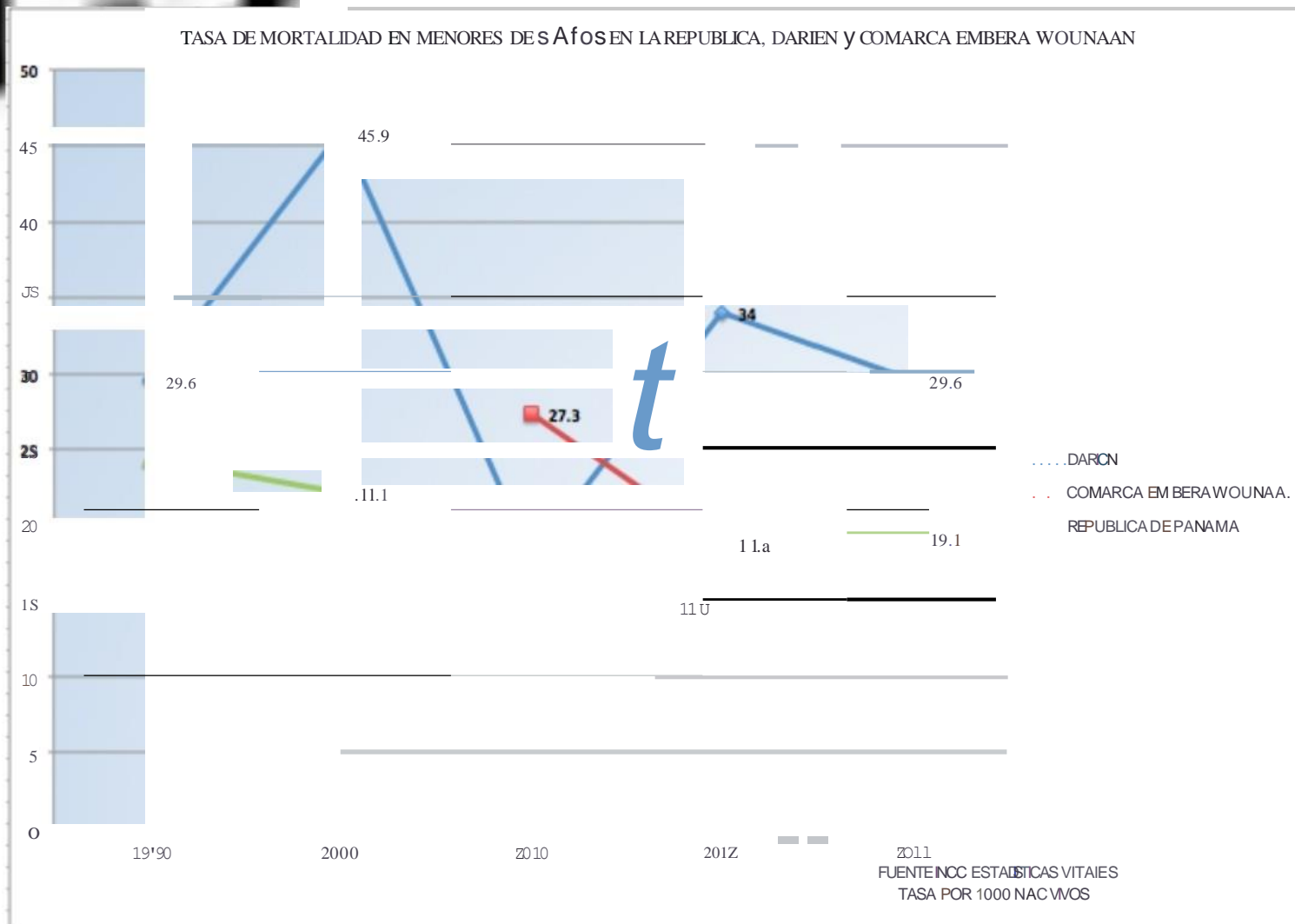
FUENTE INEC ESTADÍSTICAS VITALES
TASA POR 1000 HABITANTES

TASA DE MORTALIDAD INFANTIL EN LA REPUBLICA, DARIEN Y COMARCA IMBERA WOUNAAN



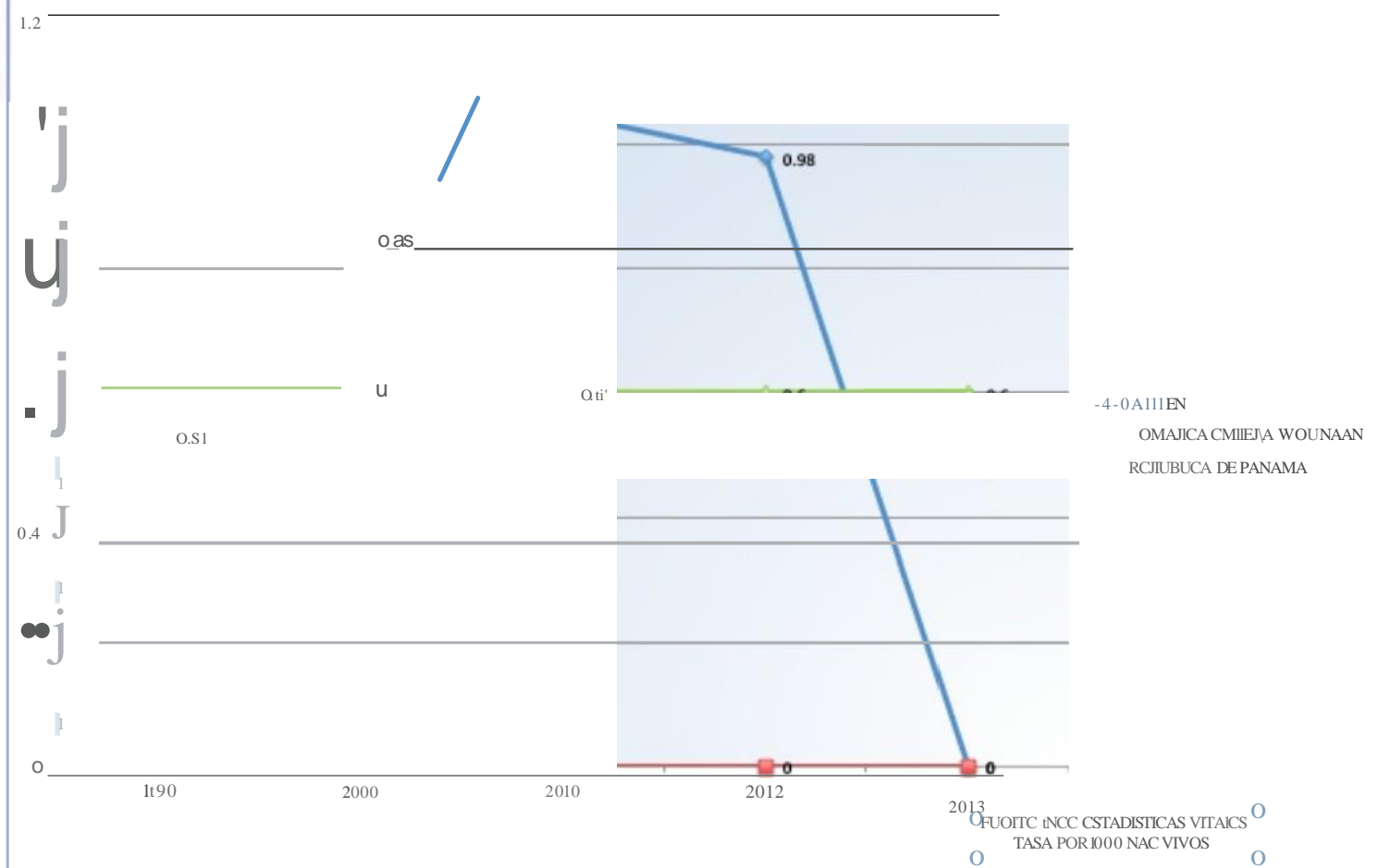
FUENTE: IEC ESTADISTICAS VITALES
TASA POR 1000 HABITANTES

TASA DE MORTALIDAD EN MENORES DE 5 AÑOS EN LA REPUBLICA, DARIEN y COMARCA EMBERA WOUNAAN



19

TASA DE MORTALIDAD MATERNA EN LA REPUBLICA, DARIEN Y LA COMARCA EMBERA WOUNAAN



20

DARIEN		
PRINCIPALES TASAS DE MORTALIDAD SEGÚN SEXO	1970	TASA 1..910_
	T	T
MORTALIDAD GENERAL (1)	88	87
At<de:ntes,es ones auto<fthgJdas, agre:slone:s y otril vlolencil	16	7
Entertis y otras enfermedades diarréicas	13	57
sarampón	5	39
Tuberculosis, todas formas	9	26
Deficiencia Nutricional: s y Avitaminosis	6	26
MORTALIDAD EN MENORES DE UN AÑO (2)	59	63.65
Entertis y otras enfermedades diarréicas	5	539.4
Todas las demás enfermedades infecciosas y parasitarias	3	323.6
Neumonía	3	323.6
Bronquitis, enfisema, asma	3	323.6
Lesiones al nacer, partos distócicos y otras afecciones anóxicas de menores de un año	3	323.6

29

DARIEN			
PRINCIPALES TASAS DE MORTALIDAD SEGÚN SEXO	2013		
	T	M	F
MORTALIDAD GENERAL (1)	181	116	65
Accidentes, lesiones autoinfluidas, acrobacia y otra violencia	28	26	2
Tumores malignos	25	16	9
Enfermedades cerebrovasculares	17	8	9
Enfermedades Isquemicas	13	10	3
Malformaciones congénitas deformidades y anomalías cromosómicas	10	8	2
MORTALIDAD EN MENORES DE UN AÑO (2)	29	18	11
Diarrea y gastroenteritis de origen infeccioso	2	2	0
Neumonía	2	1	1
Hipoxia neonatal y asfixia del nacimiento	2	1	1
Sepsis bacteriana del RN	2	1	1
Síndrome de Down y otras anomalías	2	2	0

21

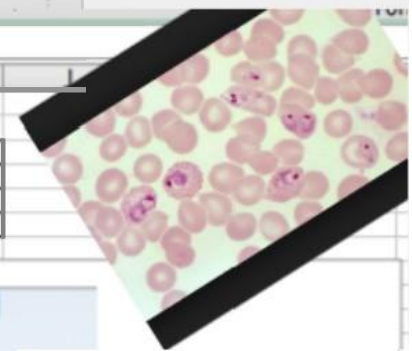
DARIEN		
PRINCIPALES TASAS DE MORTALIDAD SEGÚN SEXO	1970	TASA 1970
MORTALIDAD MATERNA (2)	4	
Parto sin complicaciones	2	
Parto con complicaciones especificadas		
Toxemia del embarazo -pre-eclampsia		

	DARIEN	
PRINCIPALES TASAS DE MORTALIDAD SEGÚN SEXO	2012	
MORTALIDAD MATERNA (2)		
Causas Obstétrica		

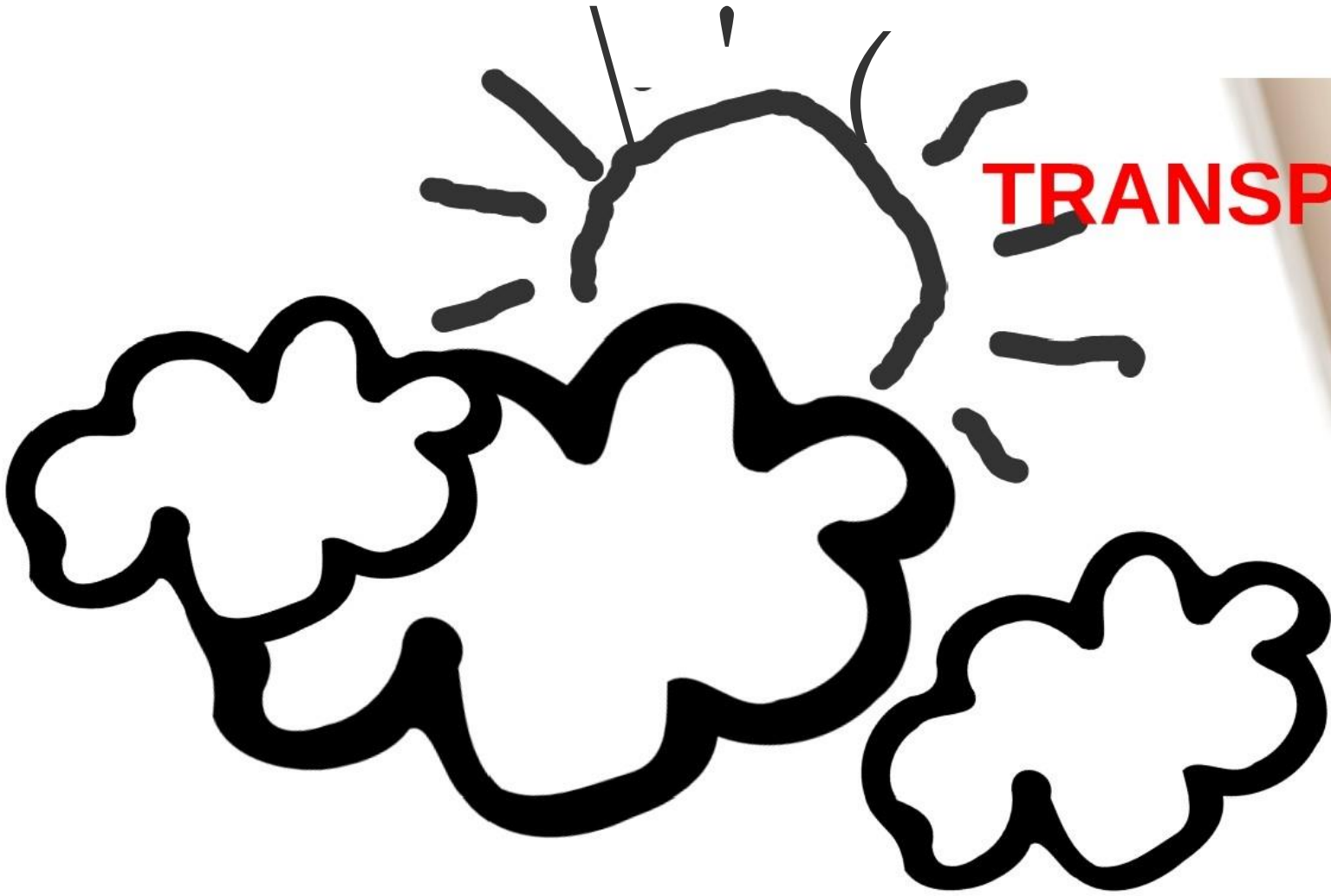
CASOS DE DENGUE EN LA PROVINCIA DE DARIEN: AÑOS 2013, 2014

	(4) 0 10 j	Go 104
Total (a o	B	02
Confirmao	11 por	M b or
Descartados	exo	exo

Fuente: Epidemiología RS Daria



S



TRANSPORTE



COSTOS

POBREZA



MEDIOS DE TRANSPORTE

DISPERSION



MINISTERIO DE SALUD.

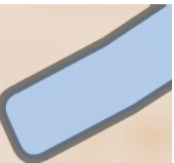
REGION DE SALUD DE DARWU

ACTUALIZACION DEL ESTADO DE LAS AMBULANCIAS.

MARCA	MODELO	Año	TIPO	COMBUSTIBLE	ASIGNACION
Toyota	Hiace	2010	Ambulancia	Diesel	C.1.1. DE ET=T1
Toyota	Hiace	2010	Ambulancia	Diesel	C.1.1. DE SA.: TAF=
Ford	Van = 360	2010	Ambulancia	Diesel	C.1.1. DE " ET=Tt
Nissan	Patrol	2010	Ambulancia	Diesel	Hos_E:'.1al de Yaviza
Nissan	Patrol	2010	Ambulancia	Diesel	C.1.1. DE ET T1

SISTEMA DE INFORMACION



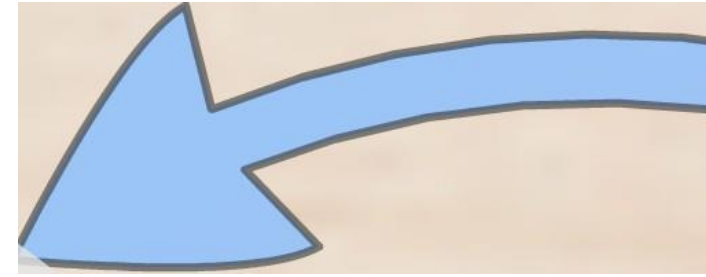


MINISTERIO DE SALUD
REGION DE SALUD DE DARIEN
PRESUPUESTO LEY 2014 Y 2015

	PRESUPUESTO LEY	ASIGNACIONES RECIBIDAS	PRESUPUESTO EJECUTADO	% DE EJECUCION REGIONAL
2014	6,374,559.00	3,551,431.00	3,245,651.74	91.4
2015	6,298,663.00	1,625,753.00	1,357,042.94	83.5

13





MINISTERIO DE SALUD
REGION DE SALUD DE DARJEN
PRESUPUESTO LEY 2015

	DESCRIPCION	2013	2014	2015
244	PRODUCTOS MEDCINALES Y FARMACEUTICOS	991395.00	10122500	88087500
274	UTILES MEDCOS Y DE LABORATORIO	3524200	42831200	4641200
276	MATERIAL PARA RAYOS X	2900000	6502000	54500.00
277	INSTRUMENTAL MEDICO Y QUIRURGICO	233875.00	123486500	78628800
	TOTAL	1,281,520.00	2,739,42200	1,768,07500

COORDINACION



Salud

MINISTERIO DE SALUD
PAN



Darién es la provincia con menos asegurados

Cuadro 421-02. POBLACIÓN PROTEGIDA POR LA
ASEGURADOS Y DEPENDIENTES

COBERTURAS DE SALUD

Periodos	Porcentaje de personas cubierto por el Sistema de Salud (total)			Porcentaje de personas cubierto Estado (ministerio de salud)	
	2000	2010	2012	2000	2010
Género					
Hombre					
Mujeres					
Base Poblacional					
Niños (menores de 1 años)					
Niños de 1 a 4 años					
Personas de 5 a 9 años					
Personas de 10 a 14 años					
Personas de 15 a 19 años					
Personas de 20 a 59 años					
Adultos mayores (65 años y más)					



Ministerio de Salud
panamá

			97,262	88
		19,631	12,887	15
	79,155	17,286	11,347	8

(1) Se refiere a la población total; vejez anticipada sobremente. nesQosp rofesOnales Yjubilados.



encourage peuplc...
set path ...



DE SALUD

110,107
KrowBa



IES

71 293,670 views

70,022,393 views

66,444,075 views



behindtheseart

★★★★★

kicesie

★★★★★

wolf084



Prezi



★★★★★



Fin