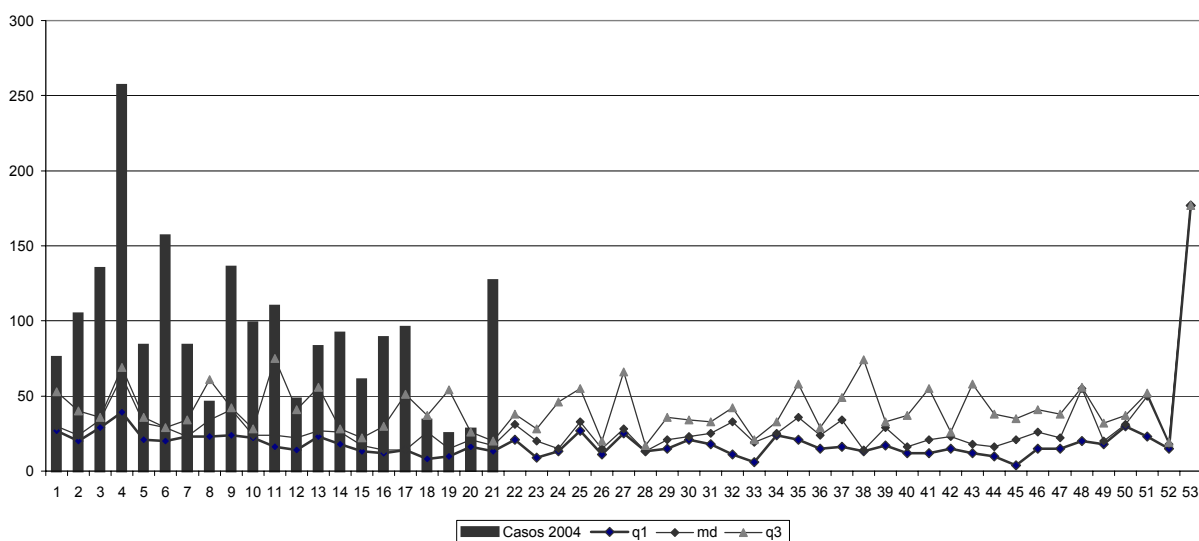


MINISTERIO DE SALUD DE PANAMÁ
DIRECCIÓN GENERAL DE SALUD PÚBLICA
DEPARTAMENTO DE FACTORES PROTECTORES Y DE RIESGO A LA SALUD Y ENFERMEDADES
RESUMEN EJECUTIVO DE VIGILANCIA EPIDEMIOLÓGICA ESPECIAL
SEMANA EPIDEMIOLÓGICA N° 21 (23/05/2004 - 29/05/2004)

DESCRIPCIÓN EPIDEMIOLÓGICA

ENFERMEDADES OBJETO DE VIGILANCIA ESPECIAL	AÑO: 2004		AÑO:2003		COMENTARIOS
	Actual	Acum.	Acum.	Anual	
1. ENFERMEDAD MENINGOCOCICA Semana Actual: 0	0	1	1	5	Asegurar el abastecimiento de insumos mínimos Regionales para la quimioprofilaxis oportuna ante las Meningitis Meningococcicas y por H. Influenzae.
2.MENINGITIS POR H. INFLUENZAE:	0	2	1	11	
3.DENGUE CLASICO/HEMORRAGICO 3a.DENGUE CLASICO: Se actualizan 3 casos de COL, SE# 12,16,17. Acum. 2004: BDT: 9, COL: 7, CHI:5,HER: 1, POE:4.	0	23	94	310	3. Vectores reporta Indice Positividad Nacional para Aedes aegypti de 2.6% predios positivos con un Indice de Breteau:2.7%. El 65% de los focos positivos por Aedes corresponden a recipientes útiles, el 62% a recipientes inservibles, el 34.1 a los naturales y el 1.2 %a recipientes naturales.
3b.DENGUE HEMORRAGICO	0	26	101	310	
4.MALARIA: Actual : 127 casos (124 Pv, 3 Pf) BDT:12, CNB:64, CHI:1,DAR:20, CEM:7, VER: 18, CKY: 2. MET:1, PES:2 (1 Pv,1Pf) Se actualizan 1 casos SE#19.	127	1993	1206	4500	4. Urgente mantener la vigilancia activa en todas las instalaciones para Dx oportuno y abordaje integral según normas. Persisten limitaciones en áreas endémicas para el abordaje por diferencias culturales, escasos recursos logísticos (medicamentos/insecticidas). Se priorizan acciones de control ante brotes, no se logra cumplir con la programación establecida de acciones de prevención. por falta de insumos.
5.SIFILIS CONGENITA.:	0	2	3	12	Los casos sospechosos en seguimiento que notifiquen su confirmación o descarte según normas.
6.SIDA: Se actualizan 12 casos: COL:10, MET:1, SMG:1. Acum:2004:CHI:6,COL:23,MET:12, PES:1,POE:3,SMG:5.	0	50	41	656	Persisten las fallas de: a)falta de notificación b) no registrar el factor de riesgo asociado al evento e investigaciones incompletas. Utilizar formatos normados. Urge mejorar el tamizaje de VIH en el Control Prenatal.
7. TBC: (Información preliminar del Sistema de Información no depurada con el Sistema de Vigilancia Epidemiológica).	25	555	553	1350	7. Mejorar la detección del sintomático respiratorio y la captación de los contactos.Recordar: envío de información según nuevo formato establecido.
8.E.D.A.	3615	66289	74467	170046	8. Sin Colera: 542 S.E.
9. SINDROME PULMONAR POR HANTAVIRUS Se confirman 2 casos: LST y VER. Cc: Mejor. Se descarta un caso sospechoso de HER.	0	15	0	5	9. Fortalecer las acciones de promoción de la salud, prevención de la enfermedad por hanta virus, incrementar la vigilancia y diagnóstico precoz.
10.SARAMPION(EXANTEMA+FIEBRE+ TOS o CORIZA o CONJUNTIVITIS	Año 2004: 74 casos sospechosos. Año 2004: 73 casos descartados. Año 2003: 237 casos sospechosos descartados % invest. 48 horas: 76 (56/74) % casos invest. adecuadamente en 48 horas: 76 (56/74)				10. Es necesario realizar encuestas en zonas silenciosas El % de investigación dentro de 48 horas debe ser incrementado a un mínimo de 80%.
11.PARALISIS FLACIDA AGUDA EN MENORES DE 15 AÑOS. Se actualiza 1 caso de VER de la SE#19.	0	4	0	8	11. Indicador de Vigilancia de las PFA en < de 15 años (972974) a la semana actual: 0.4 casos por 100,000 < de 15 años.
12.RUBEOLA CONGENITA	0	0	0	0	No tenemos casos desde el año 2000.
13.RUBEOLA	0	1	0	1	13. Coordinar estrechamente con el Sistema de Información rutinario para captar casos no reportados.
14.TETANOS NEONATAL	0	1	0	0	
15.TETANOS ADQUIRIDO:	0	1	0	0	Se descarta caso captado en el 2002 en Chiriquí, procedente de BD
16.TOS FERINA: Se actualizan 2 casos: DAR (SE#14) fallece a los 19 días COC (SE#20) . Acum. 2004: MET:1, COC: 1, SMG:2, DAR:2, VER:1, PES: 1.	0	6	0	11	Acumulado de Síndrome Coqueluchoide de 2004: 04 casos (2 POE 2 MET).

REPÚBLICA DE PANAMÁ
MALARIA. CANAL ENDÉMICO 1999-2003
Y CASOS NOTIFICADOS SEGÚN SEMANA EPIDEMIOLÓGICA, 2004(p)



(p) Cifras preliminares a la SE#21 / 2004.

MINISTERIO DE SALUD DE PANAMÁ
DIRECCIÓN GENERAL DE SALUD PÚBLICA
DEPARTAMENTO DE FACTORES PROTECTORES Y DE RIESGO A LA SALUD Y ENFERMEDADES
RESUMEN EJECUTIVO DE VIGILANCIA EPIDEMIOLÓGICA ESPECIAL
SEMANA EPIDEMIOLÓGICA N° 21 (23/05/2004 - 29/05/2004)

17. BROTE/EPIDEMIAS/ALERTAS NACIONALES

17a. Leptospirosis - COL. Paciente masculino, 35 años Captado por HGMAG.	17a. Segundo casos en el lapso de 1 mes. Sin nexos epidemiológicos aparente. Se realizan acciones de prevención y control dado que los factores de riesgo en el área predisponen el contacto con roedores y sus eliminaciones por malas condiciones de vida.
---	---

18. ALERTA/ REPORTES INTERNACIONALES

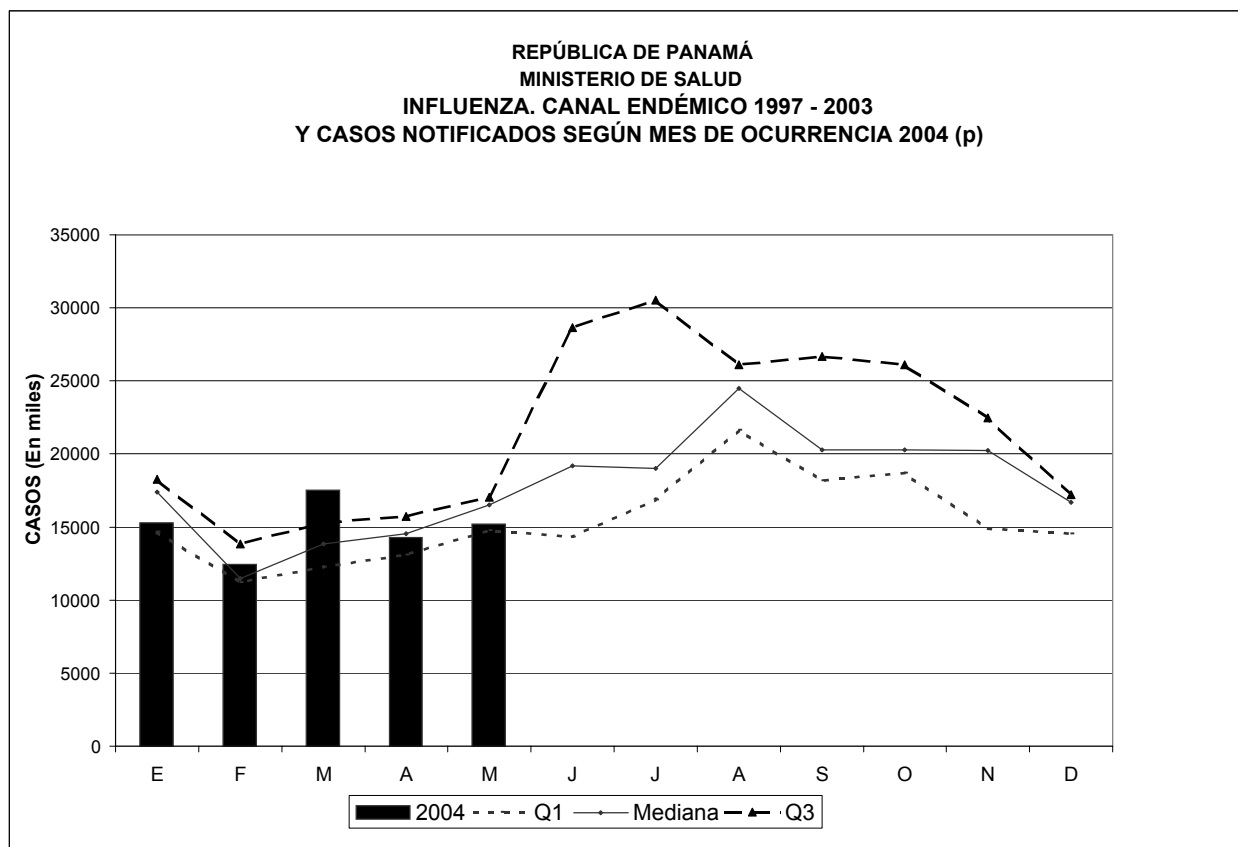
18a. Virus del Nilo occidental: En el 2003 el CDC reportó 9862 casos y 264 defunciones en humanos. En USA al 26 de mayo, 2004 sólo se han reportado 1 caso en humanos.	18a. Del 1 de enero al 19 de mayo 2004 no se han reportado casos ni defunciones por W.N.V. en personas.
18b. Fiebre Hemorrágica de Ebola en el Sur de Sudán Hasta el 1 de junio, las autoridades de salud de Yambio County, han reportado un total de 25 casos incluyendo 6 defunciones de Fiebre Hemorrágica de Ebola (E.H.F.)	18b. Un equipo de la O.M.S. con las autoridades locales, organizaciones no gubernamentales: trabajan para el control del brote.
18c. Influenza en Chile. Se reporta la circulación de Influenza A y B. La Cepa de IA - H3N2 similares a la cepa A/fujian/411/2002 incluida en la vacuna recomendada para el 2004.	18c. Se indica inicio precoz de la actividad de la influenza y la detección de brotes localizados indica que el país está en brote estacional precoz y de mayor magnitud que en los dos años anteriores.

19. NOTA INFORMATIVA

La CGR REPORTA PARA EL 2003: 10749 defunciones, de las cuales un 94.6 % poseen certificación médica.

20. Indicadores de Notificación

Porcentaje de notificación: 91.9 (227/247) . Regiones /Instalaciones que no reportaron: Reg. con notif. incompleta:BDT,COC,COL,MET(CS), VER, CNB. Es necesario mejorar el indicador de notificación a todos los niveles.	BDT:93.3,COC:83.3,COL:92.9,CHI:100.0,HER:84.2 DAR:100.0,LST:100.0,MET (CS):88.2,HST:100.0,HN:100.0. PES: 100.0,POE:100.0,SMG:100.0,VER:68.4,CKY:100.0 CNB:57.1,CSS (CHAM): 100.0, CSS (Pol.):100.0.
--	--



(p) Cifras Preliminares a la SE # 21 /2004.

Guía para el Usuario

Abreviaturas de las Regiones de Salud: Bocas del Toro (BDT), Coclé (COC), Chiriquí(CHI), Darién, (DAR) Herrera(HER) Los Santos (LST), Metropolitana (MET), Ngobe Bugle (CNB), Panamá Este (PES), Panamá Oeste (POE) Kuna Yala (CKY), San Miguelito(SMG), Veraguas (VER).