

RESUMEN SEMANAL DE EVENTOS DE INTERÉS
EPIDEMIOLÓGICO

Dengue: No se registran casos en esta semana. Se actualizan 2 casos de semanas anteriores. Acumulados confirmados 131 casos de dengue; no se registran casos de dengue grave.

Dengue y Dengue Grave acumulados en el año 2012 según región e infestación por *Aedes aegypti* (Aa). Semana N°13

Región	TIPO DE DENGUE		% de Infestación por Aa (*)
	Dengue	D. Grave	
TOTAL	131	0	0.3
Bocas del Toro	40	0	1.6
Coclé	16	0	0.0
Colón	2	0	0.1
Chiriquí	3	0	0.3
Darién	2	0	0.1
Herrera	4	0	0.0
Los Santos	0	0	0.1
Panamá Este	0	0	1.0
Panamá Metro	28	0	0.5
Panamá Oeste	8	0	0.2
Guna Yala	0	0	0.0
San Miguelito	14	0	1.1
Veraguas	14	0	0.1
Ngábe Bugle	0	0	Sin información

(*) Fuente: Dpto. de Control de Vectores

Infestación por *Aedes aegypti*: Índice de infestación nacional de 0.3. Todas las regiones por debajo del del nivel máximo requerido.

Control vectorial: Se inspeccionaron 580 manzanas encontrando 37 positivas por *Aedes*. Se identificaron 46 criaderos potenciales; en recipientes útiles 42 y en inservibles 4; persiste la región de Metro a pesar de mantener un índice de infestación por debajo de 1.6 con la mayor rata de estos recipientes. Se nebulizó 2689 predios con equipo liviano y 82 predios con equipo pesado. Se efectuaron 25 sanciones y 16 actas de compromiso.

Recomendación: Actualización, y envío oportuno de la base de datos de dengue. Análisis de la situación de su región para la toma de decisiones. Continuar la promoción de medidas preventivas con énfasis en la eliminación de los criaderos potenciales y la colocación de tapas en los recipientes útiles.

Malaria: Se registra 21 casos por Plasmodium vivax en esta semana de la región de salud de Darién 4, Guna Yala 6 y P este 11; 255 casos mas que el acumulado para la misma semana del año 2011.

Gripe/Influenza Estacional: A nivel nacional el canal endémico en zona de éxito, sin embargo las regiones de Los Santos, Panamá Oeste y Veraguas, muestran incremento en el número de casos con respecto a la semana anterior. En el sistema de vigilancia centinela de virus respiratorios se ha identificado la circulación de Para influenza 1 y 3, Virus sincitial respiratorio y Rinovirus.

Recomendaciones: Recordar promover las medidas de etiqueta respiratoria, lavado de manos y auto aislamiento domiciliario. Verificar que los casos cumplan con la definición de caso: fiebre y tos o dolor de garganta. A los sitios centinela se les recuerda la toma y envío de las muestras de hisopado nasofaríngeo semanalmente de acuerdo a las normas.

Hantavirus: Para esta semana se reporta un (1) caso de Síndrome Cardio Pulmonar por Hantavirus (SCPH) procedente de Tonosí, Los Santos. En lo que va del 2012 se han registrado once (11) casos de SCPH, seis (6) en Los Santos, tres (3) casos en la región de salud de Coclé, uno (1) en Veraguas, uno (1) en Herrera.

Se recomienda a todas las regiones de salud: Fortalecer la vigilancia epidemiológica de esta enfermedad, promover y adoptar las medidas de prevención y control correspondientes así como la atención oportuna de casos sospechosos.

**Semana epidemiológica N° 13
(del 25/03/2012 al 31/03/2012)**

**Eventos de interés epidemiológico actual y acumulados.
Años: 2011 y 2012.**

Nombre del Evento	Años			
	2011		2012	
	A	Ac.	A	Ac.
Malaria	8	121	21	376
Dengue	7	219	0	131
Dengue Grave	0	0	0	0
Enfermedad Meningocócica	0	2	0	0
Tosferina	0	2	0	6
Hantavirus	0	5	1	11
Sind. Gripal/Influenza	2942	32151	2014	26414
Bronconeumonía/Neumonía	109/175	1188/2266	110/119	1259/2253
Diarrea	3772	64095	4808	73582
Influenza A H1N1				

Nota: A = casos de la semana. Ac = Acumulados a la semana
Fuente: Notificación semanal de enfermedades obligatorias de cada una de las regiones (cifras preliminares).

Alertas Epidemiológicas

Brote de *Klebsiella pneumoniae* KPC (KpKPC) en CHMAAM:

Continúan vigilando los procesos y procedimientos, en higienización de las manos como elemento importante en el control de la cepa. Reporte de monitoreo diario del brote por KpKPC (25-03-12 al 31-03-12): Casos nuevos: 5. Defunciones: 3

Neumonía/Bronconeumonía: Se observa incremento de casos en las regiones de Bocas del Toro, Coclé, Chiriquí, Herrera, Veraguas y Ngabe Buglé

Recomendaciones:

1. Notificar inmediatamente los casos de Infección Respiratoria Aguda Grave (IRAG) inusitadas, imprevistas, número excesivo de casos o conglomerado y las defunciones de las mismas.
2. Tomar muestras para identificar virus que estén ocasionando IRAG según lo anotado en el numeral anterior.
3. Fortalecer la orientación en la comunidad sobre las medidas de higiene respiratoria y lavado de manos.
4. Mantener las medidas de selección (triage) de los casos respiratorios en las instalaciones de salud.
5. Monitoreo continuo del comportamiento de las infecciones respiratorias, incluyendo las hospitalizaciones con énfasis en las Neumonías y Bronconeumonías.
6. Indicar el tratamiento con Oseltamivir en pacientes con riesgo: embarazada, enfermos crónicos, niños menores de 5 años, adultos de más de 60 años, según protocolo establecido.
7. Grupos priorizados a vacunar: menores de 5 años, embarazadas, enfermos crónicos, mayores de 60 años, funcionarios de salud y otros funcionarios que realizan actividades de riesgo: policías, bomberos, SINAPROC, etc. y atención al público en general.

Casos de tos ferina, según grupo de edad y Región. 2012

Grupo Edad	República	Región			
		Metro	San Mgto.	P. Oeste	Darién
< 1	5	3	1	1	0
1 - 4	1	0	0	0	1
Total	6	3	1	1	1

Porcentaje de notificación: Regiones de Salud: 85.7 % (12/14)

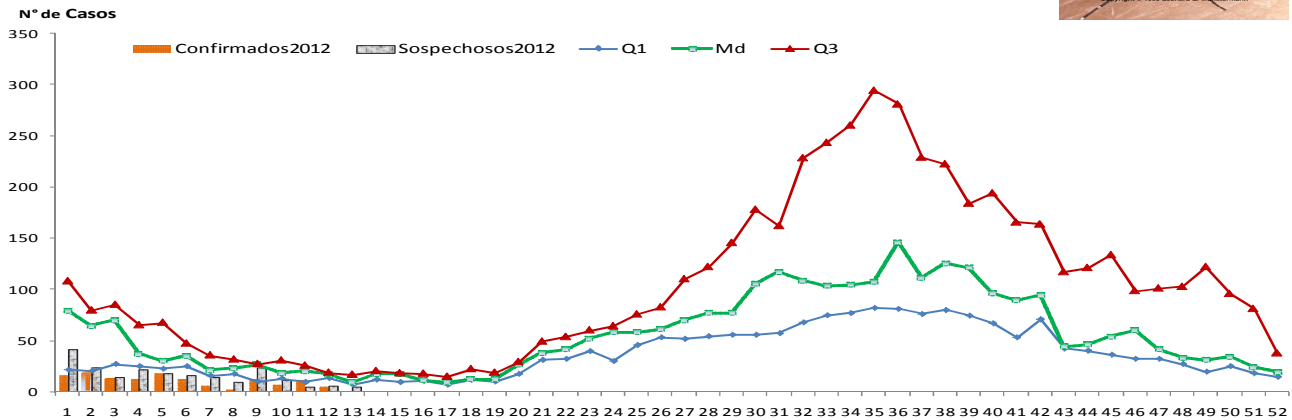
Instalaciones de Salud: 83.7 0% (251/300). CHI,C.Guna Yala,C.NB . con menos del 80% de las instalaciones reportadas.

Editores: Dr. Carlos Gálvez/

Colaboradores: Lcda. Graciliana Chiari, Dra. Lourdes Moreno, Dra. Rocío Arjona C. y Dr. Guillermo Campos, Héctor G. Cedeño H, Dra Yadira de Mo91t0

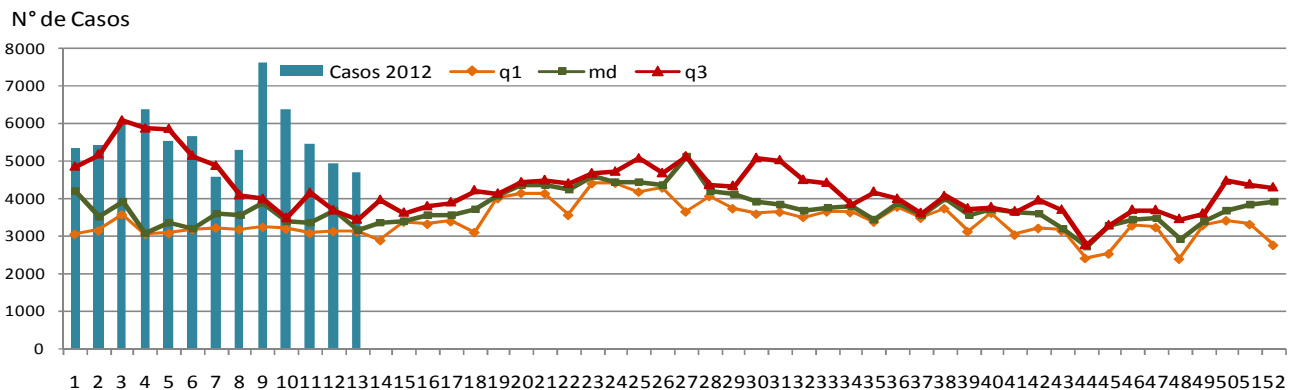
CURVAS ENDÉMICAS NACIONALES DE INTERÉS EPIDEMIOLÓGICO

**DENGUE - CANAL ENDÉMICO 2005-2011
Y CASOS NOTIFICADOS POR SEMANA EPIDEMIOLÓGICA, N° 13 - AÑO 2012**



Fuente: Departamento de Epidemiología-Sección de Estadística de Vigilancia. Base de Datos de Dengue.

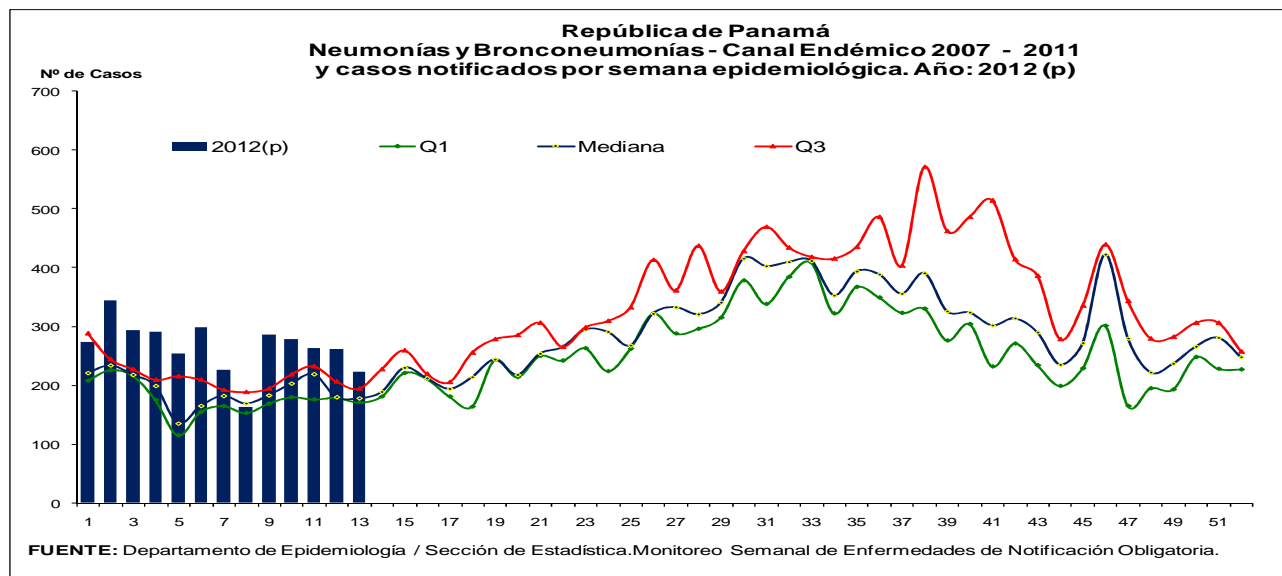
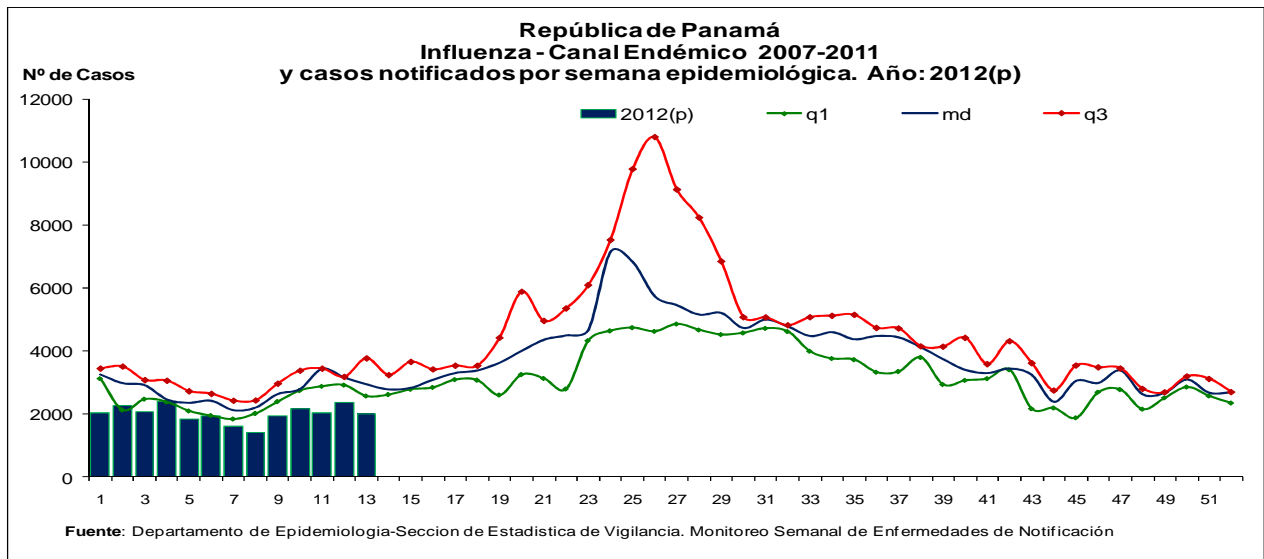
**República de Panamá
Enfermedad Diarreica Aguda - Canal Endémico 2007-2011
y casos notificados por semana epidemiológicas. Año: 2012 (p)**



Eventos nacionales de interés epidemiológico: Enfermedad Diarreica Aguda: Para la semana 13 el canal endémico nacional refleja aumento del número de casos de diarreas notificadas, en zona epidémica. Las regiones de Coclé, Colon, Darién, Herrera, Los Santos, Metropolitana, San Miguelito, Panamá Este, Comarca Kuna Yala, Comarca Ngäbe Bugle reportan casos en zona epidémica.

Se recomienda a los departamentos de atención médica tomar muestras clínicas para identificar agentes etiológicos involucrados; se recomienda a los departamentos de agua, protección de alimentos saneamiento ambiental investigar factores de riesgo, y adoptar las medidas de prevención y control correspondientes. Promover en la comunidad las medidas de prevención y control.

CURVAS ENDÉMICAS NACIONALES DE INTERÉS EPIDEMIOLÓGICO



Evento internacional de interés epidemiológico:

Influenza Estacional (Continuación)

“ La probabilidad de que ocurran brotes aumenta durante el otoño y el invierno en las regiones templadas. La Organización Panamericana de la Salud/Organización Mundial de la Salud (OPS/OMS) publica un informe semanal en línea sobre la situación de la influenza estacional en la Región. Periódicamente la OPS/OMS emite orientaciones para recalcar las medidas de prevención y control de brotes de influenza.

La OPS/OMS reitera a los Estados Miembros con circulación actual de influenza que continúen con sus esfuerzos para disminuir el impacto de eventuales brotes, a través de las acciones de vigilancia epidemiológica y laboratorial, manejo clínico adecuado de pacientes e información sobre medidas de prevención dirigidas a la población.

También llama a los Estados Miembros del Hemisferio Sur para iniciar los preparativos antes de la llegada de la estación de mayor circulación del virus.”

Fuente: Tomado de Nota explicativa sobre influenza estacional. OPS. 13 de marzo de 2012.