

RESUMEN SEMANAL DE EVENTOS DE INTERÉS
EPIDEMIOLÓGICO

Dengue: Se registran 4 casos en esta semana. Se actualizan 12 casos de semanas anteriores. Acumulados confirmados 112 casos de dengue; no se registran casos de dengue grave.

Dengue y Dengue Grave acumulados en el año 2012 según región e infestación por *Aedes aegypti* (Aa). Semana N°11

Región	TIPO DE DENGUE		% de Infestación por Aa (*)
	Dengue	D. Grave	
TOTAL	112	0	0.5
Bocas del Toro	29	0	2.1
Coclé	16	0	0.6
Colón	2	0	0.2
Chiriquí	3	0	0.2
Darién	2	0	0.7
Herrera	0	0	0.1
Los Santos	0	0	0.0
Panamá Este	0	0	0.1
Panamá Metro	25	0	1.0
Panamá Oeste	8	0	0.6
Guna Yala	0	0	0.6
San Miguelito	14	0	1.3
Veraguas	13	0	0.0
Ngäbe Bugle	0	0	Sin información

(*) Fuente: Dpto. de Control de Vectores

Infestación por *Aedes aegypti*: Índice de infestación nacional de 0.5. La región con mayor riesgo de transmisión es la de Bocas del Toro.

Control vectorial: Se inspeccionaron 656 manzanas encontrando 62 positivas por *Aedes*. Se identificaron 75 criaderos potenciales; en recipientes útiles 63 y en inservibles 12; persiste la región de Metro con la mayor tasa de estos recipientes. Se nebulizó 4910 predios con equipo liviano y 164 predios con equipo pesado. Se efectuaron 36 sanciones y 6 actas de compromiso.

Recomendación: Actualización, y envío oportuno de la base de datos de dengue. Análisis de la situación de su región para la toma de decisiones. Continuar la promoción de medidas preventivas en los centros escolares y comunidades.

Malaria: Se registra 39 casos por *Plasmodium vivax* en esta semana de la región de salud de Darién 19, Bocas del Toro 2, Guna Yala 1 y P este 17; 211 casos más que el acumulado para la misma semana del año 2011.

Gripe/Influenza Estacional: A nivel nacional el canal endémico en zona de éxito, sin embargo las regiones de Herrera y Los Santos muestran incremento en el número de casos con respecto a la semana anterior. En el sistema de vigilancia centinela de virus respiratorios se ha identificado la circulación de Adenovirus, Para influenza 1y 3, y Rinovirus.

Recomendaciones: Recordar promover las medidas de etiqueta respiratoria, lavado de manos y auto aislamiento domiciliario. Verificar que los casos cumplan con la definición de caso: fiebre y tos o dolor de garganta. A los sitios centinela se les recuerda la toma y envío de las muestras de hisopado nasofaríngeo semanalmente de acuerdo a las normas.

Hantavirus: Para esta semana se reporta un (1) caso de Síndrome Cardio Pulmonar por Hantavirus (SCPH) procedente de Aguadulce, Coclé. En lo que va del 2012 se han registrado nueve (9) casos de SCPH, cinco (5) en Los Santos, dos (2) casos en la región de salud de Coclé, uno (1) en Veraguas, uno (1) en Herrera.

Se recomienda a todas las regiones de salud: Fortalecer la vigilancia epidemiológica de esta enfermedad, promover y adoptar las medidas de prevención y control correspondientes así como la atención oportuna de casos sospechosos.

Semana epidemiológica N° 11
(del 11/03/2012 al 17/03/2012)

Eventos de interés epidemiológico actual y acumulados.
Años: 2011 y 2012.

Nombre del Evento	Años			
	2011		2012	
	A	Ac.	A	Ac.
Malaria	12	107	39	318
Dengue	7	195	4	112
Dengue Grave	0	0	0	0
Enfermedad Meningocócica	0	2	0	0
Tosferina	1	2	0	6
Hantavirus	0	5	1	9
Sind. Gripal/Influenza	3442	26287	2167	22022
Bronconeumonía/Neumonía	104/183	986/1896	98/165	1003/1966
Diarrea	4157	56650	5459	63764
Influenza A H1N1				

Nota: A = casos de la semana. Ac = Acumulados a la semana
Fuente: Notificación semanal de enfermedades obligatorias de cada una de las regiones (cifras preliminares).

Alertas Epidemiológicas

Brote de *Klebsiella pneumoniae* KPC (KpKPC) en CHMAAM:

Continúan vigilando los procesos y procedimientos, en higienización de las manos como elemento importante en el control de la cepa. Reporte de monitoreo diario del brote por KpKPC (11-03-12 al 17-03-12): Casos nuevos: 4. Defunciones: 1

Neumonía/Bronconeumonía:

Se observa incremento de casos en las regiones de Bocas del Toro, Chiriquí, Panamá Metro.

Recomendaciones:

1. Notificar inmediatamente los casos de Infección Respiratoria Aguda Grave (IRAG) inusitadas, imprevistas, número excesivo de casos o conglomerado y las defunciones de las mismas.
2. Tomar muestras para identificar virus que estén ocasionando IRAG según lo anotado en el numeral anterior.
3. Fortalecer la orientación en la comunidad sobre las medidas de higiene respiratoria y lavado de manos.
4. Mantener las medidas de selección (triage) de los casos respiratorios en las instalaciones de salud.
5. Monitoreo continuo del comportamiento de las infecciones respiratorias, incluyendo las hospitalizaciones con énfasis en las Neumonías y Bronconeumonías.
6. Indicar el tratamiento con Oseltamivir en pacientes con riesgo: embarazada, enfermos crónicos, niños menores de 5 años, adultos de más de 60 años, según protocolo establecido.
7. Grupos priorizados a vacunar: menores de 5 años, embarazadas, enfermos crónicos, mayores de 60 años, funcionarios de salud y otros funcionarios que realizan actividades de riesgo: policías, bomberos, SINAPROC, etc. y atención al público en general.

Casos de tos ferina, según grupo de edad y Región. 2012

Grupo Edad	República	Región			
		Metro	San Mgto.	P. Oeste	Darién
< 1	5	3	1	1	0
1 - 4	1	0	0	0	1
Total	6	3	1	1	1

Porcentaje de notificación: Regiones de Salud: 85.7 % (12/14)

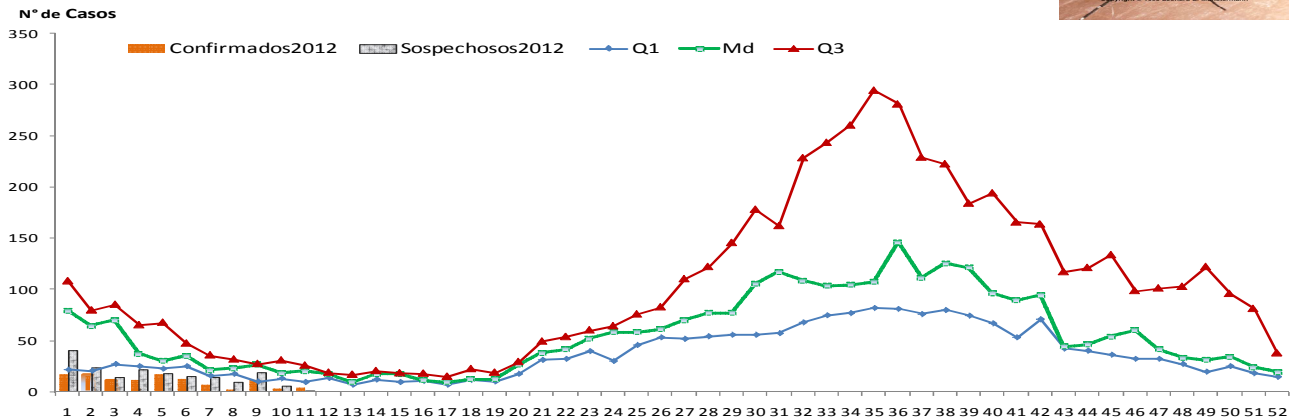
Instalaciones de Salud: 72. 0% (216/300). COL,CHI,HER, C.Guna Yala. con menos del 80% de las instalaciones reportadas. La región de CNB no reportó.

Editores: Dr. Carlos Gálvez

Colaboradores: Lcda. Graciliana Chiari, Dra. Lourdes Moreno, Dra. Rocío Arjona C. y Dr. Guillermo Campos, Héctor G Cedeño H, Dra. Yadira de Moltó

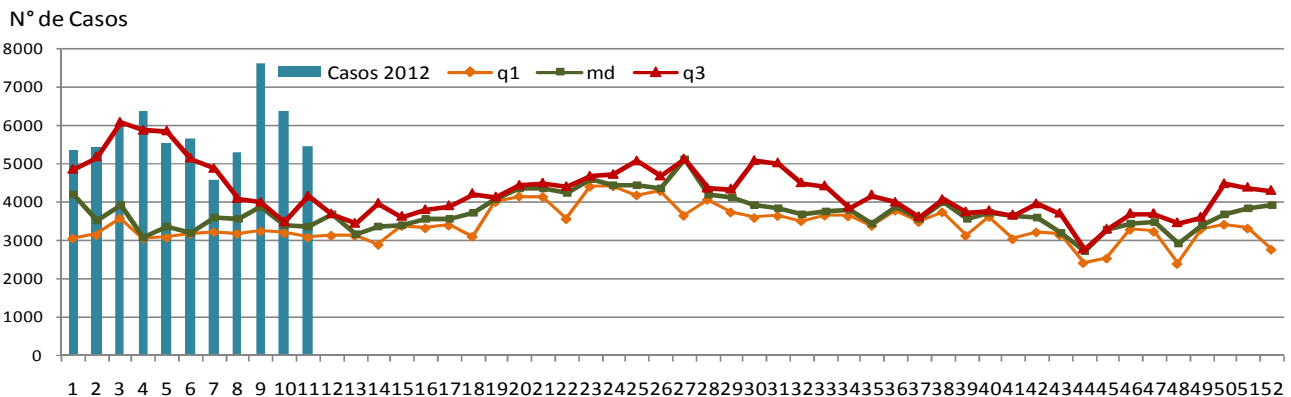
CURVAS ENDÉMICAS NACIONALES DE INTERÉS EPIDEMIOLÓGICO

**DENGUE - CANAL ENDÉMICO 2005-2011
Y CASOS NOTIFICADOS POR SEMANA EPIDEMIOLÓGICA, N° 11 - AÑO 2012**



Fuente: Departamento de Epidemiología-Sección de Estadística de Vigilancia. Base de Datos de Dengue.

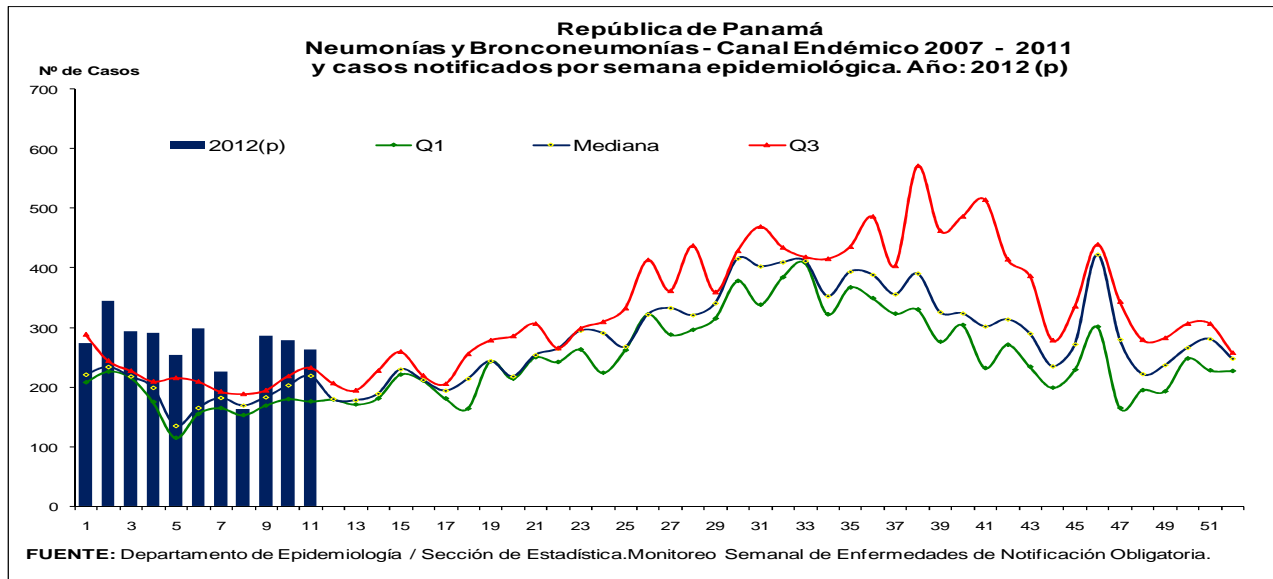
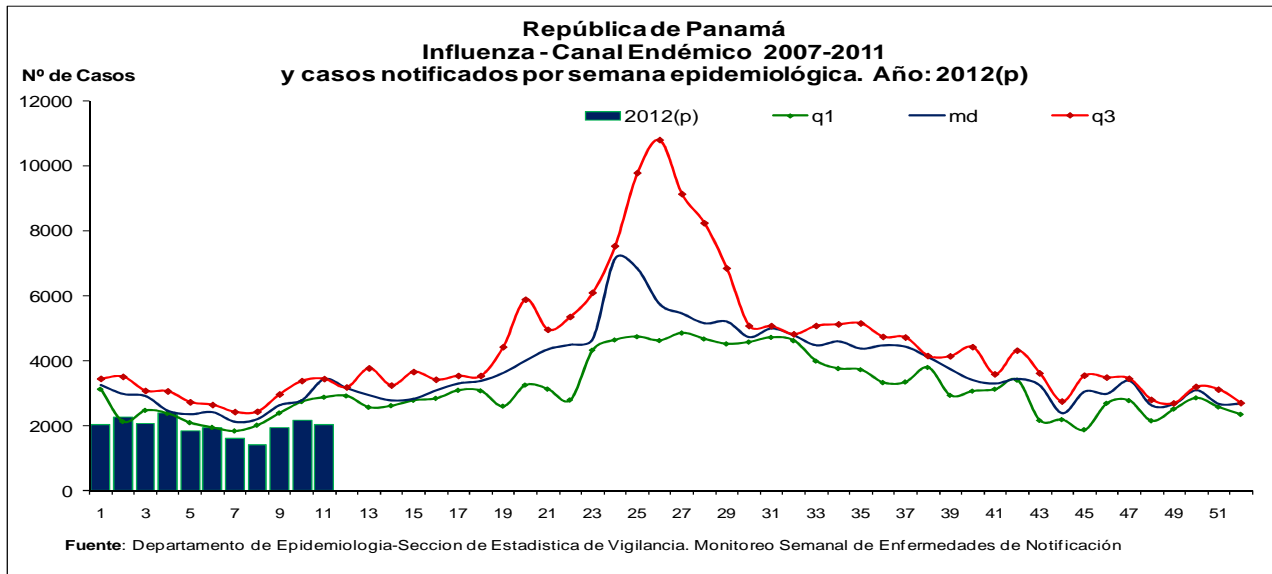
**República de Panamá
Enfermedad Diarreica Aguda - Canal Endémico 2007-2011
y casos notificados por semana epidemiológicas. Año: 2012 (p)**



Eventos nacionales de interés epidemiológico: Enfermedad Diarreica Aguda: Para la semana 11 el canal endémico nacional refleja aumento del número de casos de diarreas notificadas, en zona epidémica. Las regiones de Coclé, Colon, Chiriquí, Darién, Los Santos, Metropolitana, San Miguelito, Panamá Este, Comarca Kuna Yala, Comarca Ngäbe Bugle reportan casos en zona epidémica.

Se recomienda a los departamentos de atención médica tomar muestras clínicas para identificar agentes etiológicos involucrados; se recomienda a los departamentos de agua, protección de alimentos saneamiento ambiental investigar factores de riesgo, y adoptar las medidas de prevención y control correspondientes. Promover en la comunidad las medidas de prevención y control.

CURVAS ENDÉMICAS NACIONALES DE INTERÉS EPIDEMIOLÓGICO



Evento internacional de interés epidemiológico:

Influenza Estacional

“Los brotes de influenza se registran anualmente y pueden causar un impacto en la salud pública así como también a nivel social y económico. Los informes que la OPS/OMS publica sobre la situación de influenza en las Américas muestran que actualmente circulan los virus A y B. Entre los subtipos de virus de la influenza A circulantes están el A(H3N2) y A(H1N1)pdm09.

Para disminuir el impacto de los brotes de la influenza estacional la OPS/OMS reitera a los Estados Miembros que están enfrentando intensa circulación de los virus de influenza que mantengan sus acciones rutinarias de vigilancia, promuevan el manejo clínico adecuado y diseminen información a la población sobre medidas de prevención. También exhorta a los Estados Miembros del Hemisferio Sur a que inicien sus preparativos de prevención y control antes de la llegada de la estación de mayor circulación del virus de la influenza.”

Fuente: Tomado de Nota explicativa sobre influenza estacional. OPS. 13 de marzo de 2012