

Razón de mortalidad materna

Se refiere a la razón entre el número de mujeres fallecidas, por causas relacionadas con el embarazo, parto o puerperio, entre los nacimientos vivos ocurridos en el año de referencia, multiplicado por 100,000. (Cuadro 1)

Las principales causas de defunciones son

- Hemorragia Obstétrica
- Aborto complicado con infección genital y pélvica.
- Pre eclampsia.
- Anemia que complica el embarazo, parto y puerperio.
- Embarazo ectópico.

Sumados representan el 40.8 de las defunciones

El grupo de edad con mayor RMM es el de 35-39 años. (Gráfico 2)

Las provincias o comarcas con la mayor RMM son: La comarca Ngäbe Buglé, Darién.

Las provincias o comarcas que presentan RMM mayor a la Nacional son: La comarca Ngäbe Buglé, Darién, y la provincia de Los Santos.

Al comparar la RMM actual con el promedio de los últimos 4 años previos, las provincias o comarcas que reportan incremento son: Los Santos, Panamá y la Ngäbe Buglé.

Fuente: Instituto Nacional de Estadística y Censo (INEC), de la Contraloría General de la República.

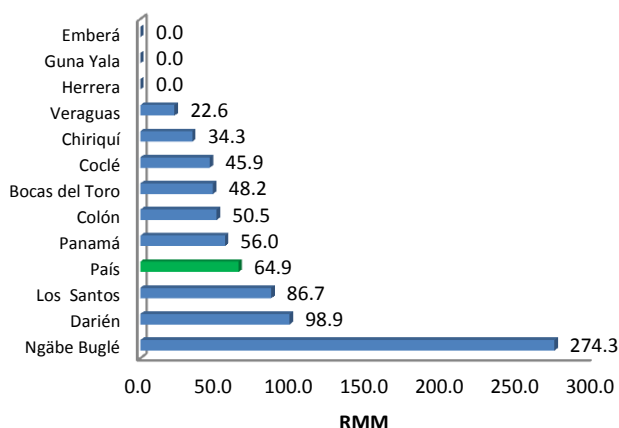
En el país se observan grandes disparidades al desagregar la información a nivel de provincias y comarcas, y se evidencia que la comarca Guna Yala, comarca Ngäbe Buglé presentan en los últimos años constantemente la RMM superiores al promedio nacional. Es importante señalar que la comarca Guna Yala, no reporto defunciones para el año 2012. (Cuadro 1).

Cuadro 1. Razón de Mortalidad Materna (RMM) por 100,000 nacidos vivos. Años 2008-2012

Año	País	Bocas del Toro	Coclé	Colón	Chiriquí	Darién	Herrera	Los Santos	Panamá	Veraguas	Guna Yala	Emberá	Ngäbe Buglé
2008	59.6	52.2	23.7	110.4	12.3	0.0	0.0	93.6	39.1	48.8	326.8	0.0	231.6
2009	42.4	54.8	73.2	55.6	38.5	102.5	137.6	0.0	14.8	48.8	0.0	0.0	163.0
2010	60.3	48.9	50.6	57.3	38.9	105.7	0.0	0.0	41.5	52.6	462.4	0.0	203.1
2011	80.5	158.0	92.0	66.9	57.4	93.5	0.0	0.0	44.8	47.4	542.3	0.0	300.5
2012	64.9	48.2	45.9	50.5	34.3	98.9	0.0	86.7	56.0	22.6	0.0	0.0	274.3

Fuente: INEC. RMM por 100,000 nacidos vivos.

Gráfico 1. Razón de Mortalidad Materna, por provincia y comarca. Panamá, 2012



Fuente: INEC. RMM por 100,000 nacidos vivos.

Cuadro 2. Defunciones Maternas. Años 2008-2012

Año	2008	2009	2010	2011	2012
País	41	29	41	59	49
Bocas del Toro	2	2	2	7	2
Coclé	1	3	2	4	2
Colón	6	3	3	4	3
Chiriquí	1	3	3	5	3
Darién	0	1	1	1	1
Herrera	0	2	0	0	0
Los Santos	1	0	0	0	1
Panamá	13	5	14	16	21
Veraguas	2	2	2	2	1
Guna Yala	3	0	4	5	0
Emberá	0	0	0	0	0
Ngäbe Buglé	12	8	10	15	15

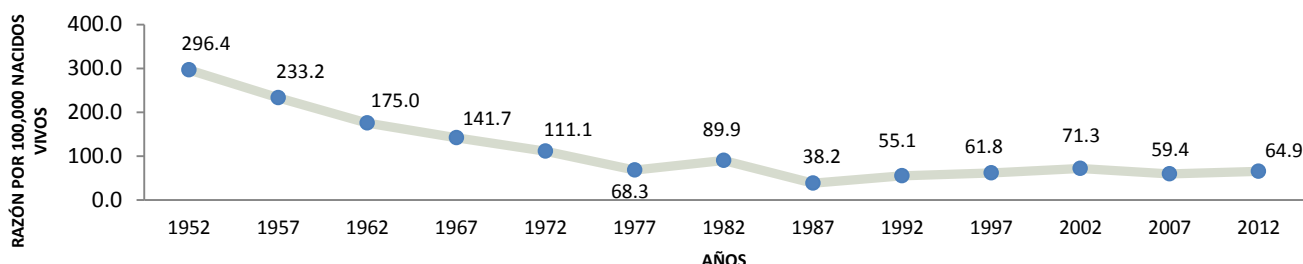
Fuente: INEC.

Cuadro 4. Diferencia de la RMM del año 2012, con relación al promedio del 2008-2011

País	Incremento	Reducción
País		4.2
Bocas del Toro		-30.3
Coclé		-13.9
Colón		-22.0
Chiriquí		-2.5
Darién		-23.5
Herrera		-34.4
Los Santos	63.3	
Panamá	20.9	
Veraguas		-26.8
Guna Yala		-332.9
Emberá	0.0	
Ngäbe Buglé	49.8	

Fuente: INEC. RMM por 100,000 nacidos vivos.

Gráfico 3. Razón de mortalidad materna, años seleccionados 1952-2012

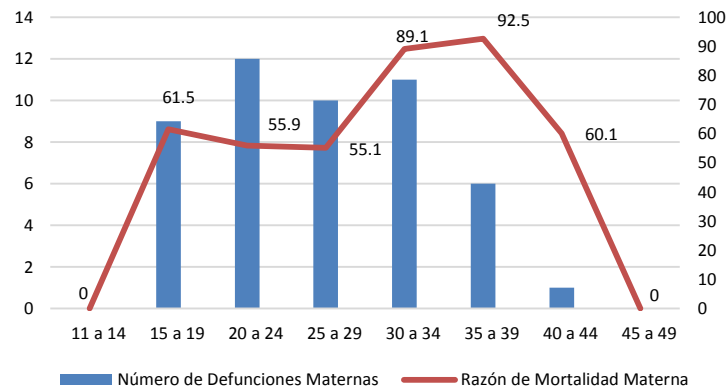


Fuente: INEC. RMM por 100,000 nacidos vivos.

Comentarios del Cuadro 1. (RMM)

En el año 2011 se reportaron en el país 59 defunciones (RMM de 80.5 por 100,000 nacidos vivos), en tanto que para el año 2012 se registraron 49 defunciones y RMM de 64.9 por 100,000 nacidos vivos. Lo descrito representa una reducción de 17% de las defunciones en el 2012 con relación al año 2011. Sin embargo, en las cifras de las defunciones reportadas por la comarca Ngäbe Bugle se observa que en los últimos 5 años las tasas siguen siendo elevadas, de 231.6 en el 2008 y 274.3 en el 2012, lo que representa un aumento en las defunciones del 20%.

Gráfica 2. Número de Defunciones Maternas y Razón de la Mortalidad Materna, por Grupo de Edad. Panamá, 2012



Fuente: INEC. RMM por 100,000 nacidos vivos.

Cuadro 3. Número de defunciones maternas, razón de mortalidad materna y porcentaje por causa básica, año 2012

CAUSA	DEFUNCIONES MATERNAS	RMM	PORCENTAJE
TOTAL	49	64.9	100
Hemorragias postparto inmediatas	6	7.95	12.2
Aborto complicado con infección genital y pelviana	4	5.30	8.2
Preeclampsia en el puerperio	4	5.30	8.2
Anemia que complica el embarazo, el parto y el puerperio	3	3.97	6.1
Embarazo ectópico	3	3.97	6.1
Enfermedades del sistema circulatorio que complican el embarazo, el parto y el puerperio	3	3.97	6.1
Enfermedades del sistema digestivo que complican el embarazo, el parto y el puerperio	3	3.97	6.1
Sepsis puerperal	3	3.97	6.1
Hipertensión esencial preexistente que complica el embarazo, el parto y el puerperio	2	2.65	4.1
Las demás causas	18	23.85	36.7

Fuente: INEC. RMM por 100,000 nacidos vivos.