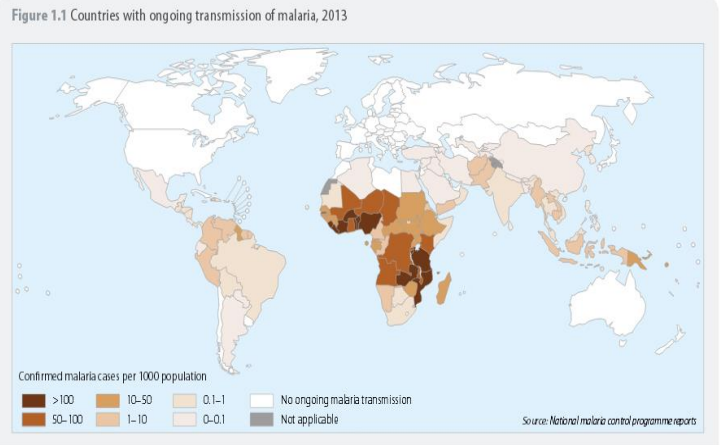
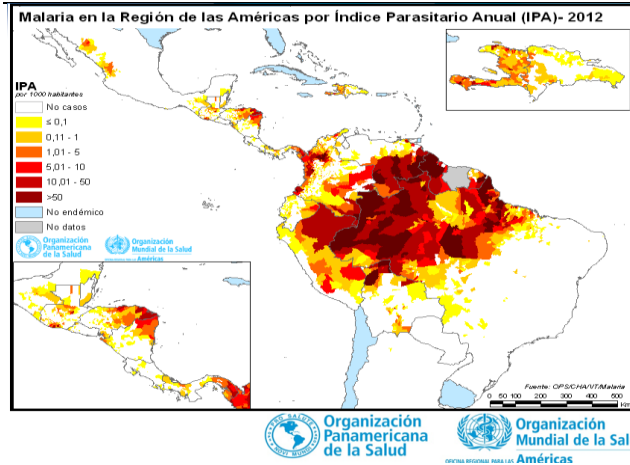
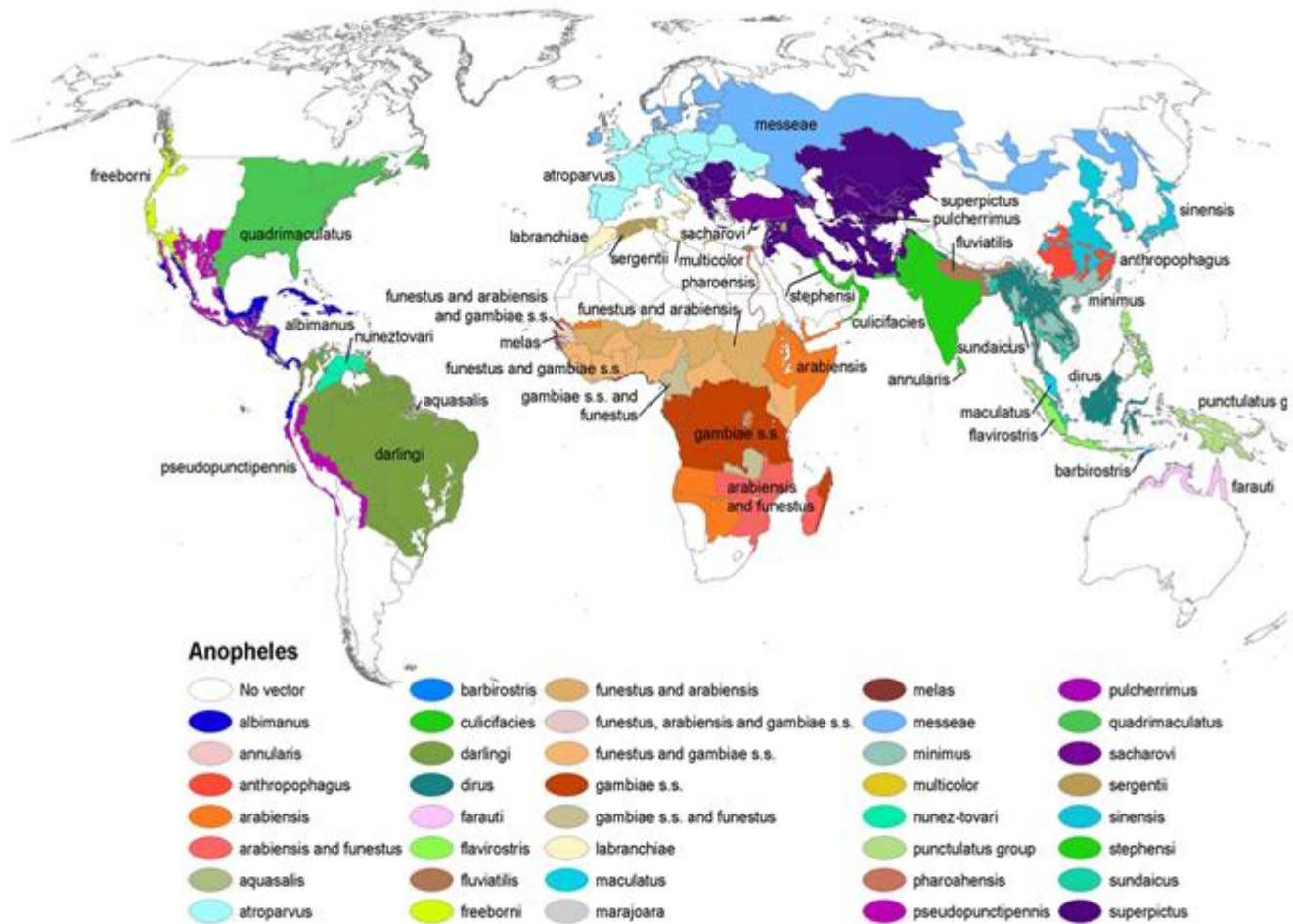




Editores: Dra. Lizbeth Cerezo / Licdo. Carlos Victoria/Licdo. Fernando Vizcaino/Dra. Lourdes García

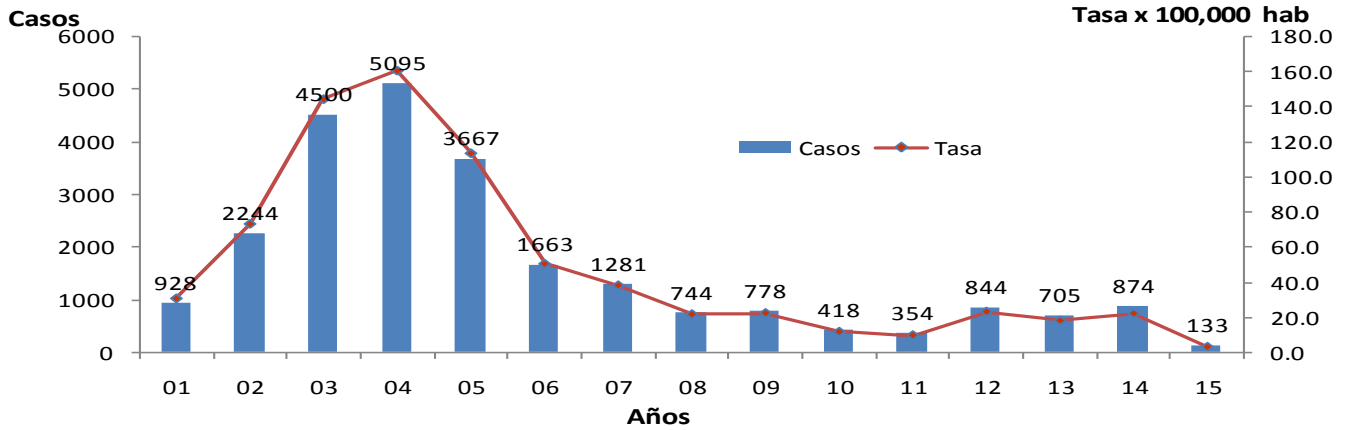


Distribución del mosquito Anopheles



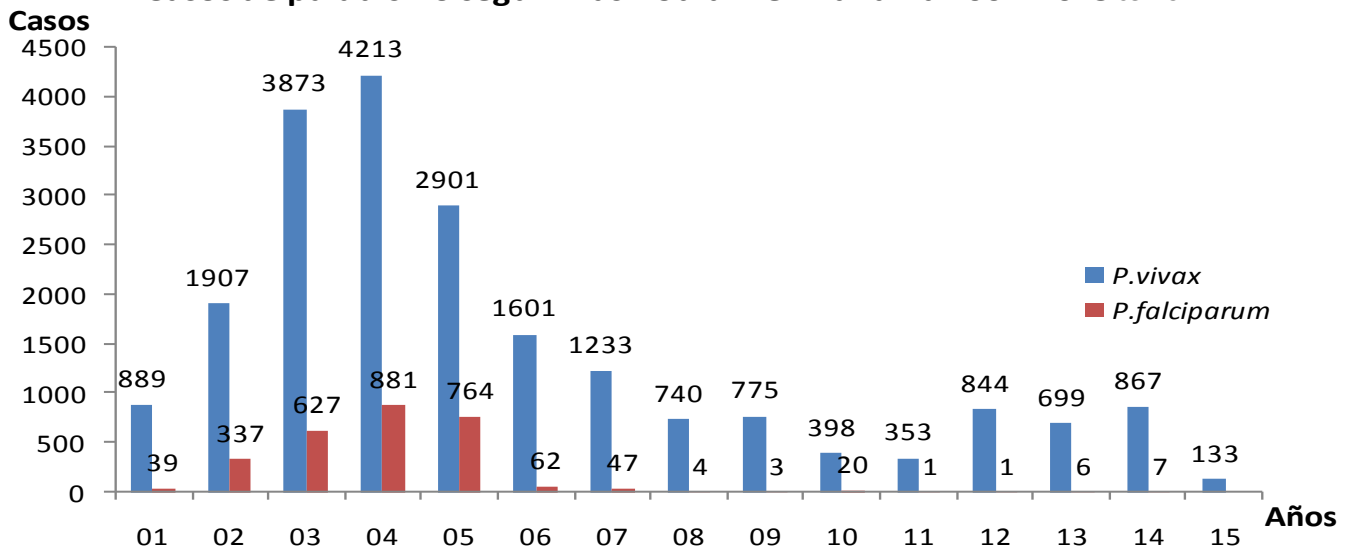
Esta imagen es una obra de los [Centros para el Control y la Prevención de Enfermedades](#), parte de los [Departamento de Salud y Servicios Humanos](#) de los [Estados Unidos](#), adoptadas o realizados durante el desempeño de funciones oficiales de un empleado. Como una obra de los Estados Unidos del gobierno federal, la imagen es de [dominio público](#).

Casos y tasa de incidencia de paludismo según año en Panamá 2001-2015 (sem 9)



Fuente: departamento de control de vectores/MINSA Panamá

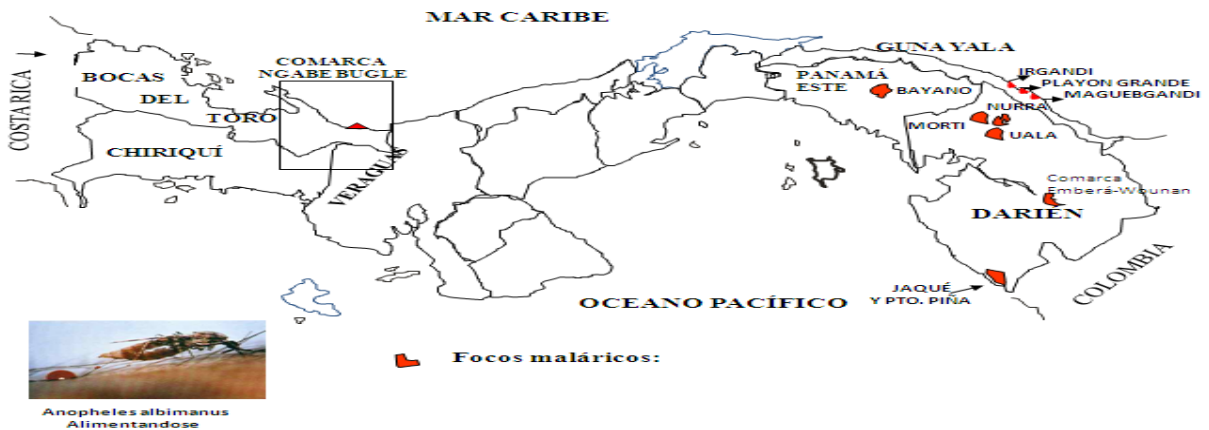
Casos de paludismo según Plasmodium en Panamá 2001-2015 sem 9



Fuente: departamento de control de vectores/MINSA Panamá

Desde el año 2011 no se registra casos autóctonos en el país de *P. falciparum*.

AREAS DONDE PERSISTE TRANSMISION DE MALARIA AÑO 2015 REPÚBLICA DE PANAMÁ



Casos actuales y acumulados de malaria confirmados según región de salud en Panamá 2015

Región	Casos		Tasa
	Actuales	Acumulados	
Darién	1	55	83.1
P. Este	0	44	32.6
Guna Yala	0	22	54.3
Ngabe Bugle	0	10	5.1
Importados	0	2	0
Total País	1	133	3.3

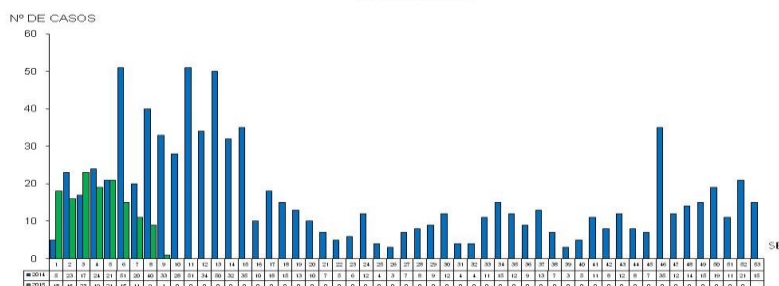
En esta semana se examinaron 1195 muestras para hacer un total a nivel nacional de 13104 muestras resultando positivas 133 vivax.

En esta semana se registra un caso y se actualizan casos de las semana 7(5), y 8(8) de las regiones de Darién (10), P. Este (2) y Ngabe Bugle (1).

En las 14 regiones de salud se captan, notifican y diagnostican casos.

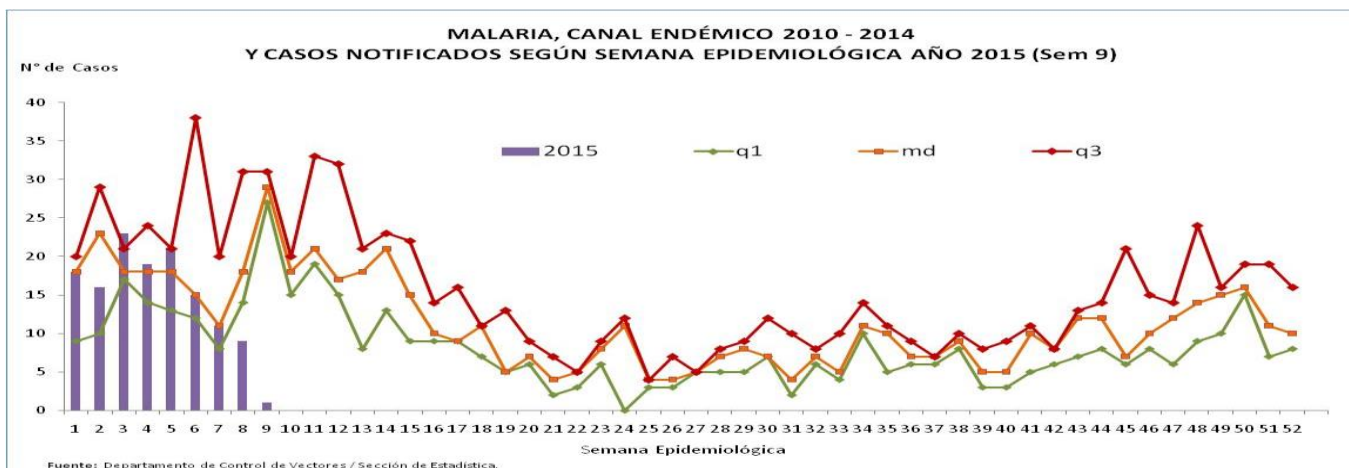
Fuente: Departamento Nacional de Control de Vectores/sección estadística

REPÚBLICA DE PANAMÁ
MINISTERIO DE SALUD
DEPARTAMENTO DE CONTROL DE VECTORES
CASOS DE MALARIA POR SEMANA EPIDEMIOLÓGICA, SEGÚN FECHA DE INICIO DE SÍNTOMA
O TOMA DE MUESTRA SANGÜÍNEA
AÑOS: 2014 - 2015



Fuente: Departamento Nacional de Control de Vectores

Para esta semana tenemos 103 casos menos que el 2014.



Fuente: Departamento de Control de Vectores/Sección de Estadística.

Medidas de Prevención y eliminación

- Búsqueda activa de casos
- Abordaje integral de los casos sospechosos en la investigación de campo.
- Orientación a la comunidad sobre eliminación de focos.
- Aplicación de larvicidas en focos maláricos.
- Rociado intradomiciliar.
- Seguimiento de casos
- Tratamiento estrictamente supervisado
- Primer grupo de técnicos de control de vectores capacitado en "Reorientación de la malaria con miras a la preeliminación-eliminación" en todas las regiones de salud.

Limitantes

- Barreras interculturales en las comarcas indígenas
- Dificultad en la adherencia al medicamento

Referencias bibliográficas

1. www.paho.org/paludismo
2. <http://es.wikipedia.org/wiki/Anopheles#mediaviewer/File:Anopheles-range-map.png>
3. http://apps.who.int/iris/bitstream/10665/144852/2/9789241564830_eng.pdf