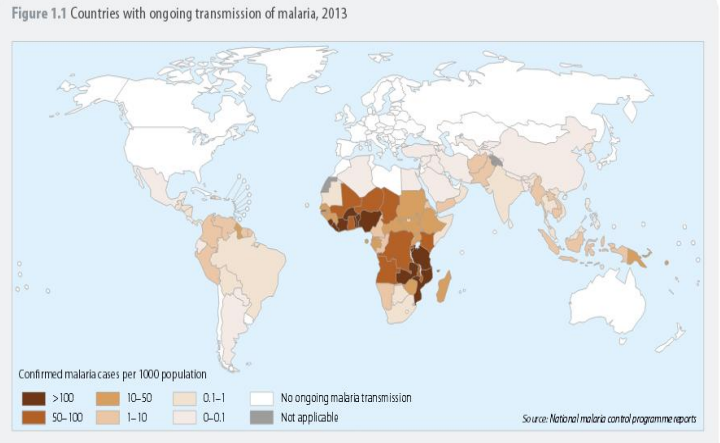
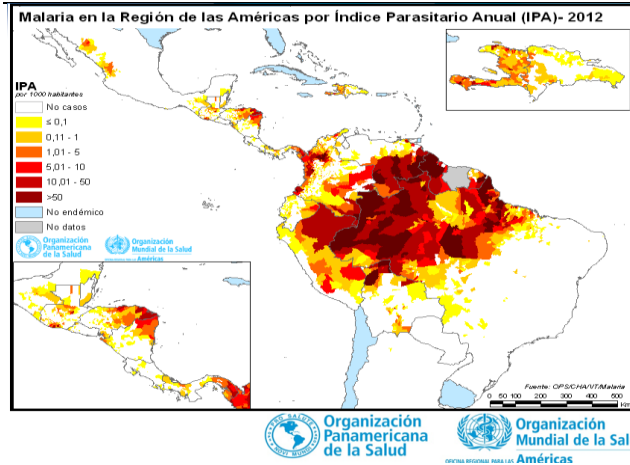
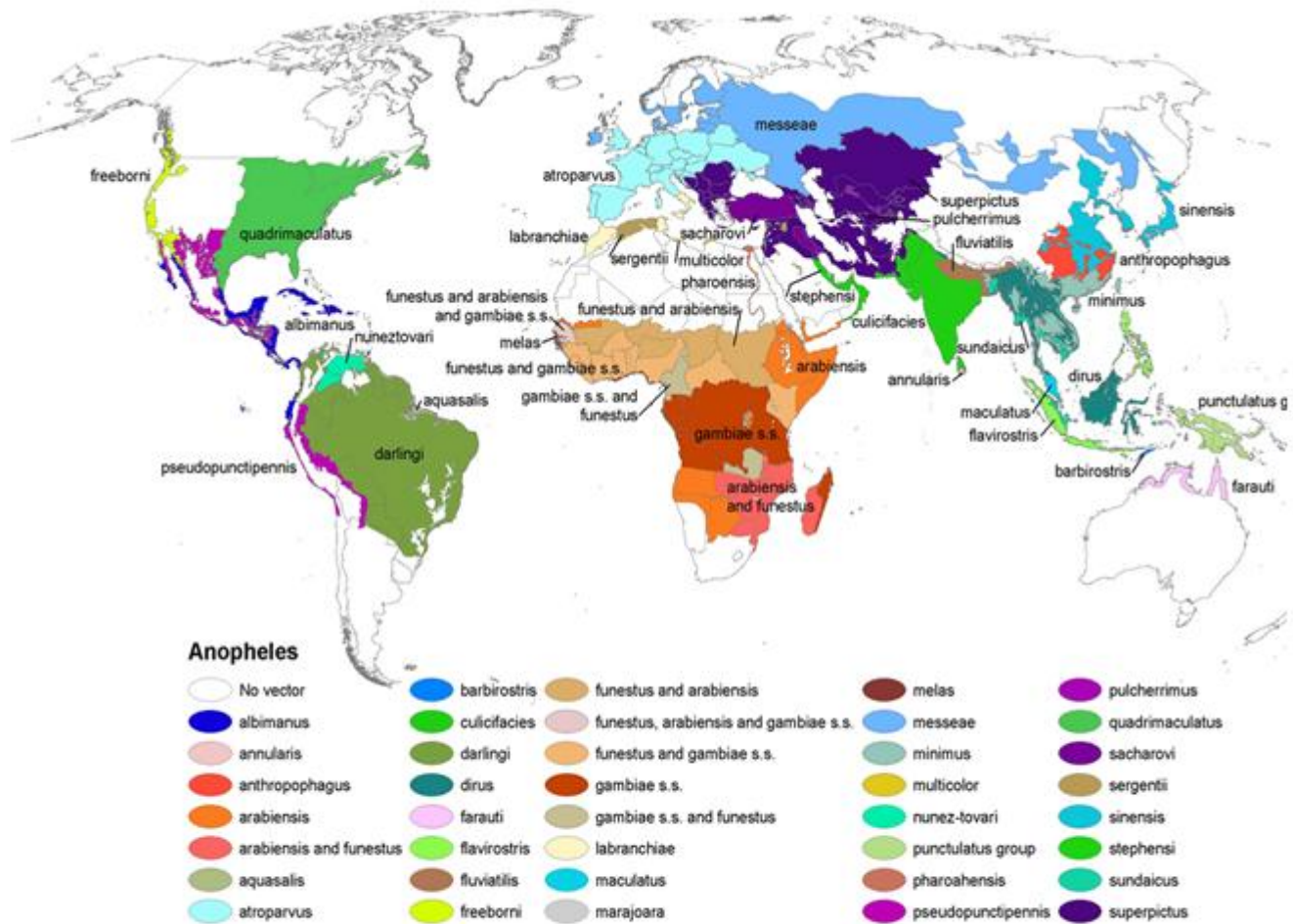




Editores: Dra. Lizbeth Cerezo / Licdo. Carlos Victoria/Licdo. Fernando Vizcaino/Dra. Lourdes García

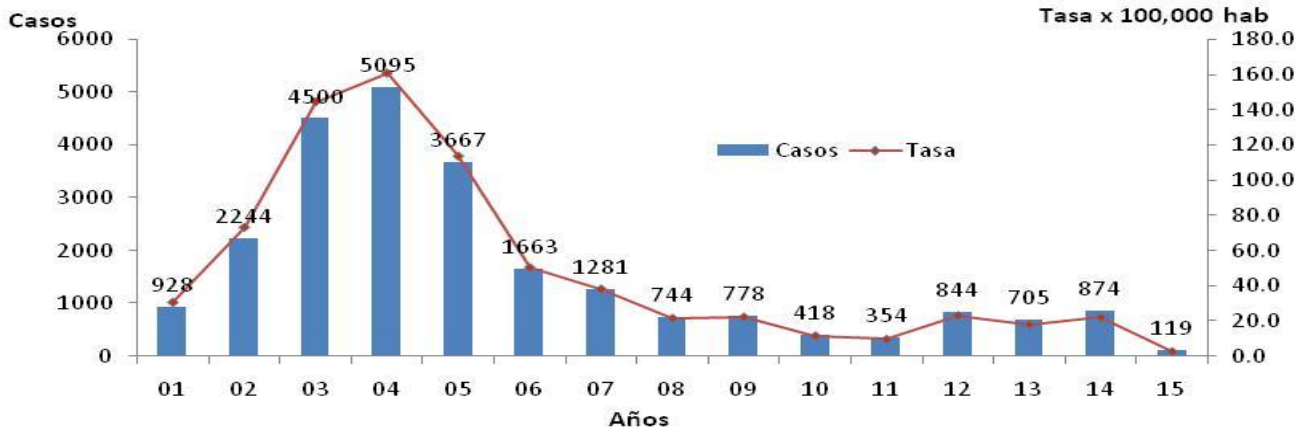


Distribución del mosquito Anopheles



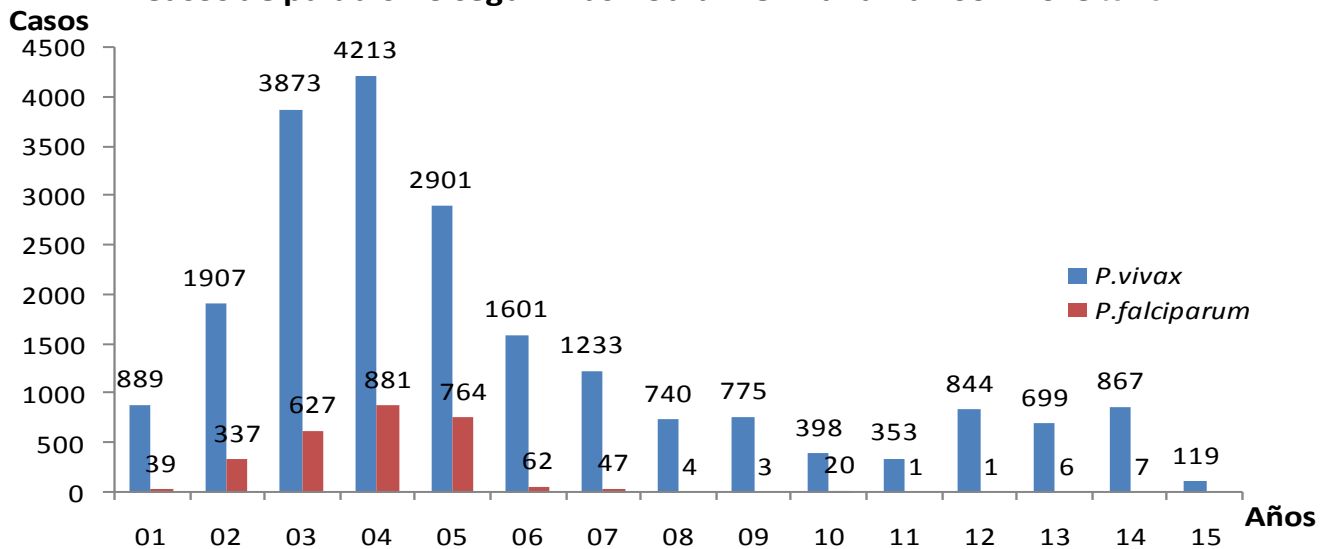
Esta imagen es una obra de los [Centros para el Control y la Prevención de Enfermedades](#), parte de los [Departamento de Salud y Servicios Humanos](#) de los [Estados Unidos](#), adoptadas o realizados durante el desempeño de funciones oficiales de un empleado. Como una obra de los Estados Unidos del gobierno federal, la imagen es de [dominio público](#).

### Casos y tasa de incidencia de paludismo según año en Panamá 2001-2015 (sem 8)



Fuente: departamento de control de vectores/MINSA Panamá

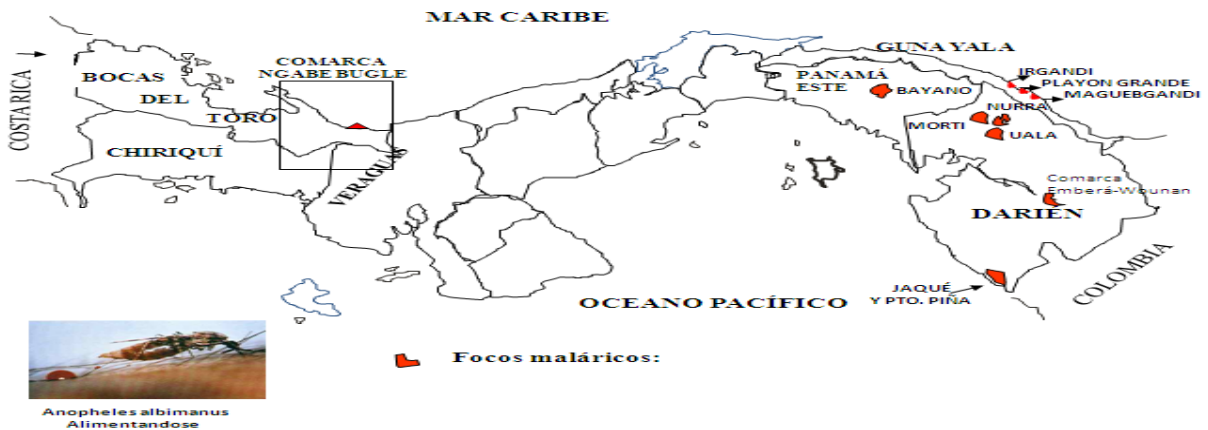
### Casos de paludismo según Plasmodium en Panamá 2001-2015 sem 8



Fuente: departamento de control de vectores/MINSA Panamá

Desde el año 2011 no se registra casos autóctonos en el país de *P. falciparum*.

### AREAS DONDE PERSISTE TRANSMISION DE MALARIA AÑO 2015 REPÚBLICA DE PANAMÁ



## Casos actuales y acumulados de malaria confirmados según región de salud en Panamá 2015

Región	Casos		Tasa
	Actuales	Acumulados	
Darién	0	44	66.5
P. Este	1	42	31.1
Guna Yala	0	22	54.3
Ngabe Bugle	0	9	4.5
Importados	0	2	0
<b>Total País</b>	<b>0</b>	<b>119</b>	<b>3.0</b>

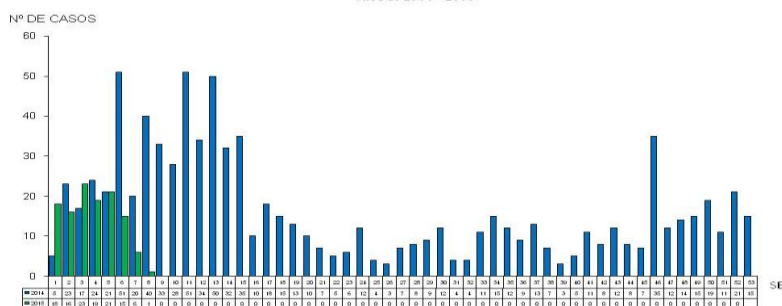
En esta semana se examinaron 1767 muestras para hacer un total a nivel nacional de 11918 muestras resultando positivas 119 vivax.

En esta semana se registra un caso y se actualizan casos de las semana 4(5), 5(3), 6(8) y 7(6) de las regiones de Ngabe Bugle (5), Darién (3), P. Este (6), Guna Yala (6) e Importados (2).

En las 14 regiones de salud se captan, notifican y diagnostican casos.

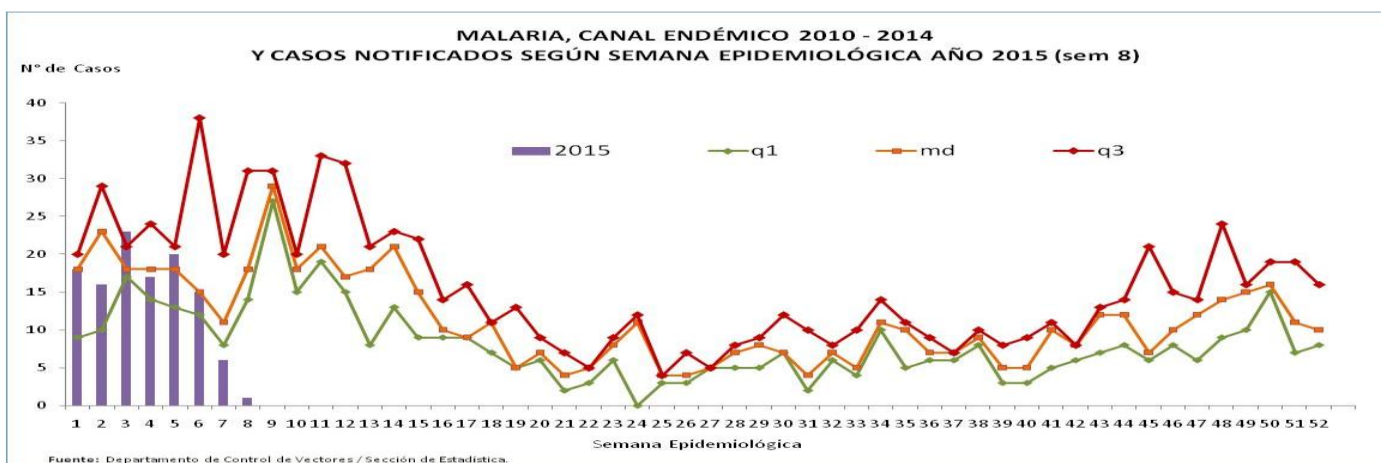
Fuente: Departamento Nacional de Control de Vectores/sección estadística

REPÚBLICA DE PANAMÁ  
MINISTERIO DE SALUD  
DEPARTAMENTO DE CONTROL DE VECTORES  
CASOS DE MALARIA POR SEMANA EPIDEMIOLÓGICA, SEGÚN FECHA DE INICIO DE SÍNTOMA  
O TOMA DE MUESTRA SANGUÍNEA  
AÑOS: 2014 - 2015



Fuente: Departamento Nacional de Control de Vectores

Para esta semana tenemos 82 casos menos que el 2014.



Fuente: Departamento de Control de Vectores / Sección de Estadística.

### Medidas de Prevención y eliminación

- Búsqueda activa de casos
- Abordaje integral de los casos sospechosos en la investigación de campo.
- Orientación a la comunidad sobre eliminación de focos.
- Aplicación de larvicidas en focos maláricos.
- Rociado intradomiciliar.
- Seguimiento de casos
- Tratamiento estrictamente supervisado
- Primer grupo de técnicos de control de vectores capacitado en "Reorientación de la malaria con miras a la preeliminación-eliminación" en todas las regiones de salud.

### Limitantes

- Barreras interculturales en las comarcas indígenas
- Dificultad en la adherencia al medicamento

### Referencias bibliográficas

1. [www.paho.org/paludismo](http://www.paho.org/paludismo)
2. <http://es.wikipedia.org/wiki/Anopheles#mediaviewer/File:Anopheles-range-map.png>
3. [http://apps.who.int/iris/bitstream/10665/144852/2/9789241564830\\_eng.pdf](http://apps.who.int/iris/bitstream/10665/144852/2/9789241564830_eng.pdf)