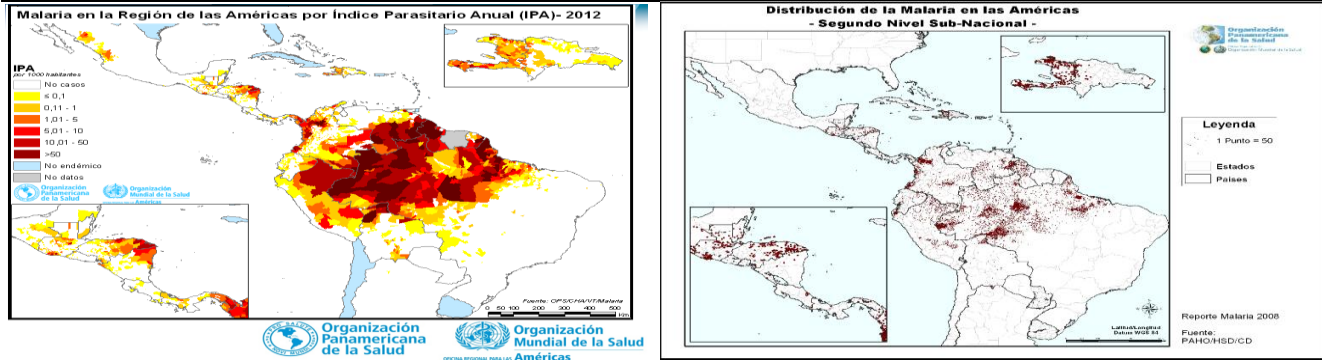
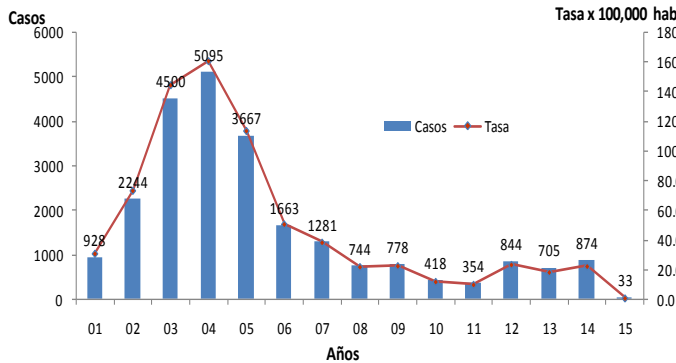




Editores: Dra. Lizbeth Cerezo / Licdo. Carlos Victoria/Licdo. Fernando Vizcaino/Dra. Lizbeth Hayer

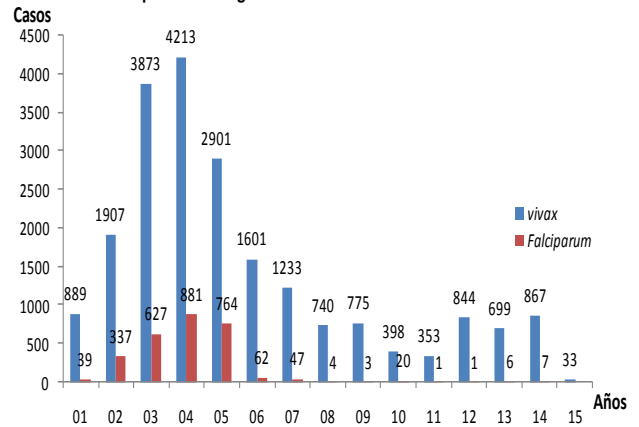


Casos y tasa de incidencia de paludismo según año en Panamá 2001-2015 (sem 3)



Fuente: departamento de control de vectores/MINSA Panamá

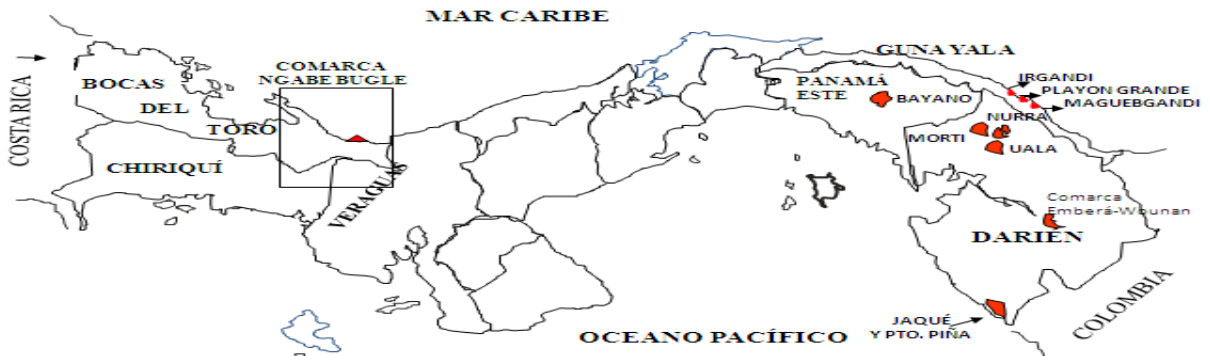
Casos de paludismo según Plasmodium en Panamá 2001-2015 sem 3



Fuente: departamento de control de vectores/MINSA Panamá

Desde el año 2011 no se registra casos autóctonos en el país de *P. falciparum*.

**AREAS DONDE PERSISTE TRANSMISION DE MALARIA
AÑO 2015
REPÚBLICA DE PANAMÁ**



Focos maláricos:



Anopheles albimanus
Alimentándose

Casos actuales y acumulados de malaria confirmados según región de salud en Panamá 2015

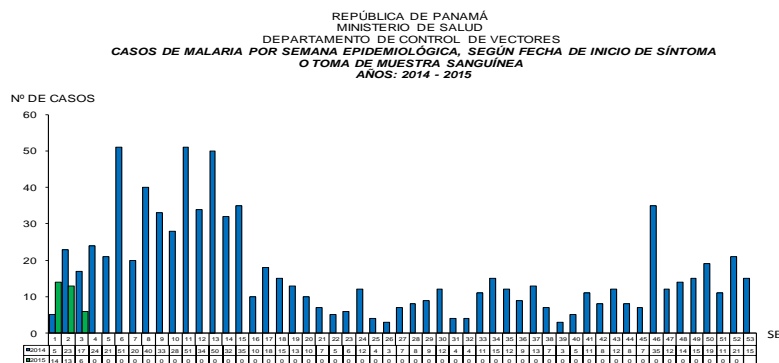
Región	Casos		Tasa
	Actuales	Acumulados	
Ngobe Bugle	0	0	0.0
Darién	2	15	28.7
P. Este	1	10	13.3
Veraguas	0	0	0.0
Guna Yala	3	8	18.9
Importados	0	0	0.0
Total País	6	33	1.3

Se han examinado a nivel nacional 4290 muestras resultando positivas 33 vivax.

En esta semana se registra 6 casos y se actualizan casos de la semana 1 y 2 de las regiones de Darién, P. Este y Guna Yala

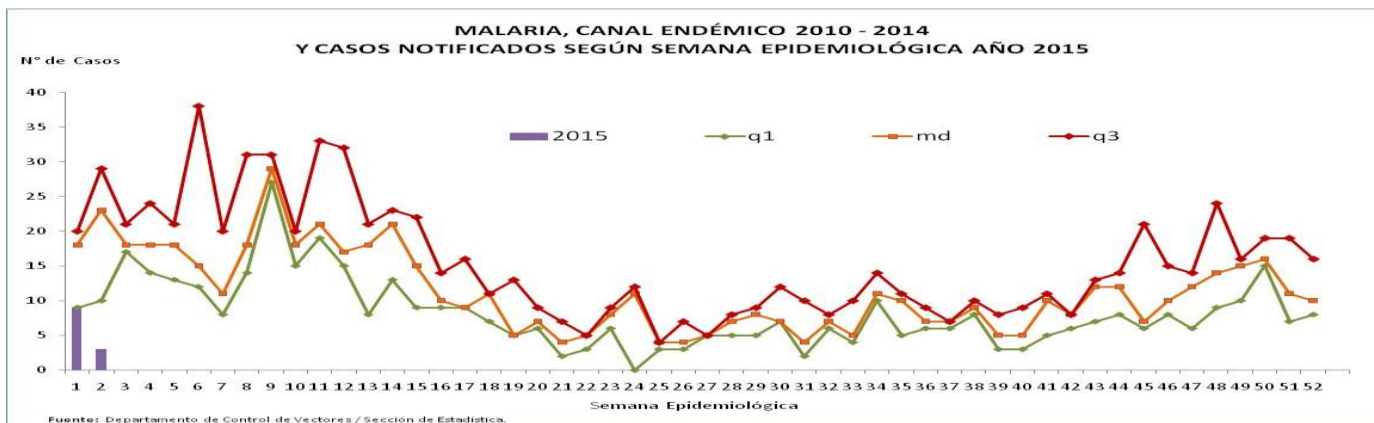
En las 14 regiones de salud se captan, notifican y diagnostican casos.

Fuente: Departamento Nacional de Control de Vectores/sección estadística



Para esta semana en el 2014 teníamos 18 casos, por lo que este año tenemos 15 casos mas acumulados que el año pasado.

Fuente: Departamento Nacional de Control de Vectores MINSa Panamá



Medidas de Prevención y pre-eliminación

- Búsqueda activa de casos
- Abordaje integral de los casos sospechosos en la investigación de campo.
- Orientación a la comunidad sobre eliminación de focos.
- Aplicación de larvicidas en focos maláricos.
- Rociado intradomiciliar.
- Seguimiento de casos
- Tratamiento estrictamente supervisado
- Primer grupo de técnicos de control de vectores capacitado en "Reorientación de la malaria con miras a la preeliminación-eliminación" en todas las regiones de salud.

Limitantes

- Barreras interculturales en las comarcas indígenas
- Dificultad en la adherencia al medicamento

Referencias bibliográficas

1. www.paho.org/paludismo