

MINISTERIO DE SALUD-REP. DE PANAMÁ
DIRECCION GENERAL DE SALUD
DEPARTAMENTO DE EPIDEMIOLOGIA
DEPARTAMENTO DE CONTROL DE VECTORES

BOLETIN EPIDEMIOLÓGICO No 1: MALARIA

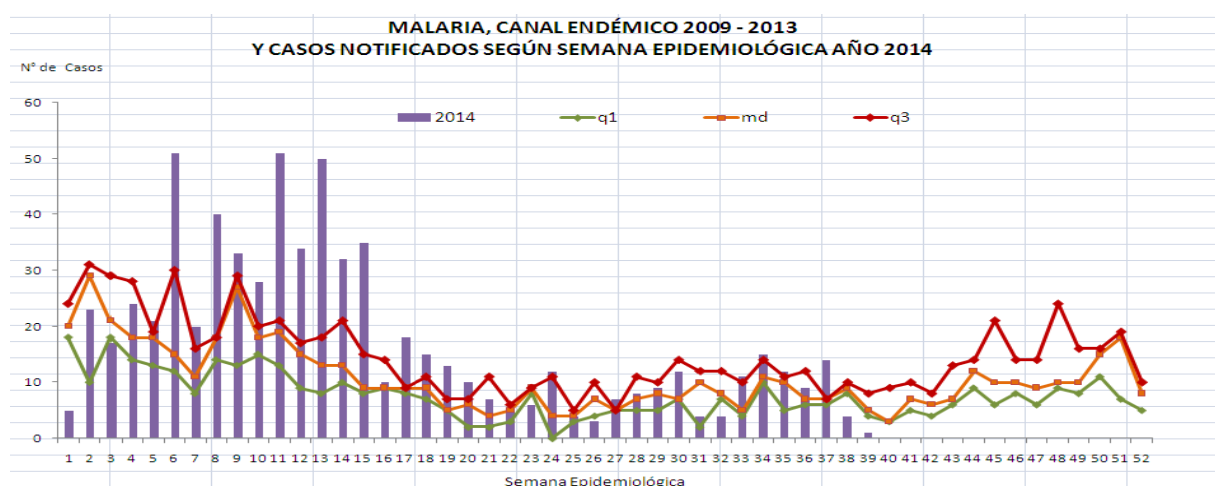
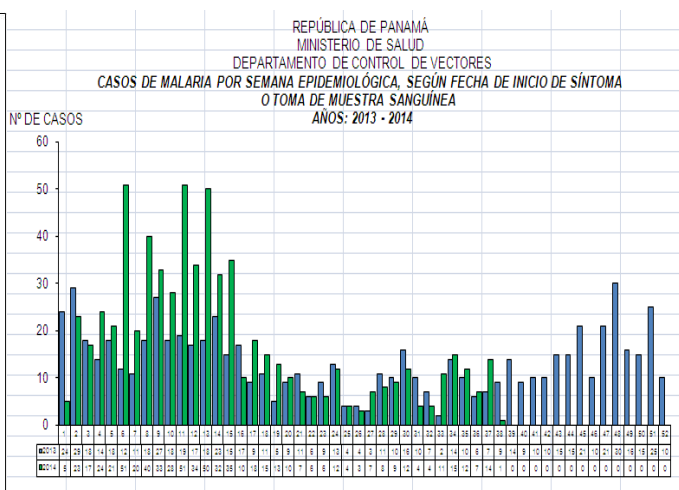
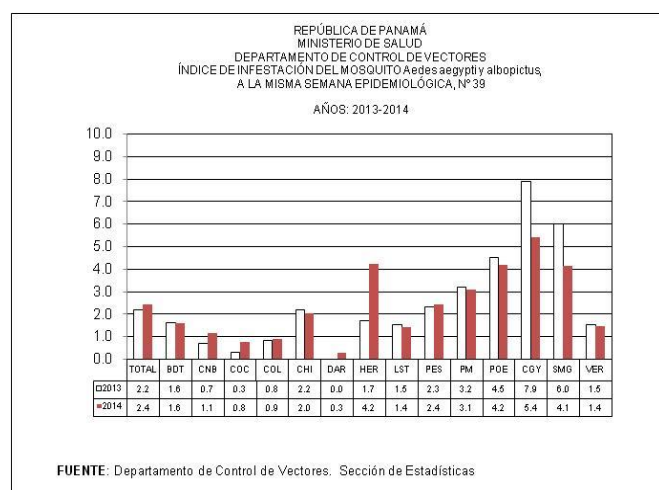
Semana: No. 39
1 octubre 2014

Editoras: Dra. Lizbeth Cerezo / Licda. Carlos Victoria

Casos actuales y acumulados de malaria confirmados según región de salud en Panamá 2014

Región	Casos		Tasa
	Actuales	Acumulados	
Ngobe Bugle		38	19.7
Darién	1	166	254.3
P. Este		356	275.1
Guna Yala		104	250.3
Importados		7	
Total	1	671	17.1

En total se han registrado 5 casos de *P. falciparum* todos importados; en esta semana se registra un caso importado de África.



Medidas de Prevención y Control

- Búsqueda activa de casos
- Abordaje integral de los casos sospechosos en la investigación de campo.
- Orientación a la comunidad sobre eliminación de criaderos.
- Aplicación de larvicidas en criaderos.
- Nebulización intra y extra domiciliar.
- seguimiento de casos
- tratamiento estrictamente supervisado