

# REGION DE SALUD DE LOS SANTOS

ASIS

PEDASI





# **EVALUACIÓN DE FOTOGRAFÍAS**

FOTOGRAFIA 1  
EL CONTEXTO



# EVALUACIÓN DE FOTOGRAFÍAS

- La población de Pedasi es mestiza principalmente por los grupos indígenas, que en los últimos años se trasladan de provincias centrales por necesidades económicas, como es un distrito turístico tiene afluencia de extranjeros estableciendo sus proyectos comerciales y residencias.



# EVALUACIÓN DE FOTOGRAFÍAS

**Pedasí** es un corregimiento y ciudad cabecera del distrito de Pedasí en la provincia de Los Santos República de Panamá. Está situada en sur-oriental e la península de Azuero, en la costa del Pacífico, siendo principalmente un pueblo de pescadores con una población de alrededor de 4618 personas.

- ▶ Pedasí cuenta con un Distrito de salud y dos dependencia, dos bancos, una biblioteca, y un gran numero de restaurantes, mini supermercados y pequeñas tiendas. El distrito está equipado con teléfonos y servicios de alta velocidad a Internet. Pedasí es conocido también por alegres carnavales anuales, playas vírgenes, y actividades como la pesca deportiva, el buceo y el surf, actividades religiosas así como su proximidad a algunos de los parques nacionales de Panamá.



# EVALUACIÓN DE FOTOGRAFÍAS

- ▶ Por su pintoresca arquitectura y su ordenadamente estructura de carreteras, Pedasí es uno de los principales atractivos de la región de Los Santos
- ▶ Desde la ciudad de Panamá, se ubica a unas cinco horas por carretera.
- ▶ Pedasí cuenta con el Aeropuerto Justiniano Montenegro, que recibe vuelos del Aeropuerto Internacional Marcos A. Gelabert a través de la aerolínea Air Panamá los miércoles, viernes y domingos.





# EVALUACIÓN DE FOTOGRAFÍAS

- En Pedasí el crecimiento poblacional es bajo y existe una esperanza de vida de 76 años.



# EVALUACIÓN DE FOTOGRAFÍAS

- La población de Pedasi en su gran mayoría no practica estilo de vidas saludable, muy pocas personas realizan ejercicios físicos contribuyendo al aumento de enfermedades crónicas,





# EVALUACIÓN DE FOTOGRAFÍ

- La población adulta de Pedasi con un 73 % nos indica que nos debemos enfocar en prevención de las enfermedades crónicas a través de la educación y promoción de la salud



# EVALUACIÓN DE FOTOGRAFÍAS

- Necesidad de fortalecer la relación Minsa-CSS y otras instituciones.



# EVALUACIÓN DE FOTOGRAFÍAS

## ► FOTOGRAFIA 2

CUÁL ES LA DEMANDA Y  
NECESIDADES DE SERVICIOS



# EVALUACIÓN DE FOTOGRAFÍAS

- El distrito de Pedasi cuenta con una superficie territorial de 378.3 km<sup>2</sup> y una densidad de población 11.31 habitantes/km<sup>2</sup>



# EVALUACIÓN DE FOTOGRAFÍAS

## EVOLUCION DE LA POBLACION EN PEDASI

1980	2000	2010	2015
3998	3605	4012	4642

# EVALUACIÓN DE FOTOGRAFÍAS

	A. Indicadores demográficos 2014 Total
➤ Densidad de población	➤ 24.9
➤ . Rural	➤ 4.7
➤ . Urbana	➤ 20.2
➤ . Indígena	➤ -
➤ Tasa de crecimiento natural o anual	➤ 5.5
➤ Tasa bruta de natalidad	➤ 12.2
➤ Tasa global de fecundidad	➤ 1.7
➤ Tasa general de fecundidad	➤ 51.2
➤ Porcentaje de población urbana	➤ 80.8
➤ Porcentaje de población rural	➤ 19.2
➤ Porcentaje de población indígena	➤ -
➤ Razón de dependencia	➤ n/d
➤ % De población inmigrante	➤ 1215
➤ % De población emigrante	➤ 2488
➤ Saldo migratorio	➤ 967
➤ % De población discapacitada	➤ n/d

# Tasa de crecimiento interresal

<b>Provincia</b>	<b>1970 - 1980</b>	<b>1980 - 1990</b>	<b>1990 - 2000</b>
República	2.51	2.58	2.00
Los Santos	-0.31	0.91	0.82

# EVALUACIÓN DE FOTOGRAFÍAS

## POBLACION ASEGURADA

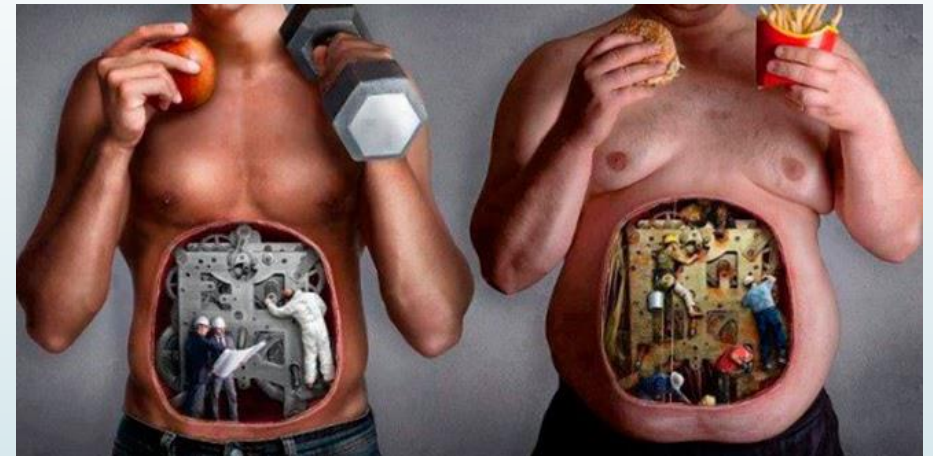
Lugar	Población Total	Porcentaje / Población protegida				No Asegurados %
		Total	Activos	Pens.	Depend.	
Los Santos	94984	86.3	36.3	6.9	56.7	13.8



# EVALUACIÓN DE FOTOGRAFÍAS



- **Los riesgos a la salud que se deben priorizar son los siguientes**
- Relacionados a enfermedades transmitidas por vectores y zoonosis.
- Relacionados con enfermedades crónicas transmisibles y no transmisibles
- Relacionados a los embarazos en adolescentes.
- Falta de estilos de vida saludables.
- Relacionado al consumo de sustancias lícitas e ilícitas.



# EVALUACIÓN DE FOTOGRAFÍAS

- ▶ Los principales productos agrícolas y de alimentos procesados en nuestra región son:
- ▶ Arroz
- ▶ Maíz
- ▶ Leche
- ▶ Ganado Vacuno
- ▶ Porcino
- ▶ Avícola (carne, huevos)
- ▶ Mariscos



# EVALUACIÓN DE FOTOGRAFÍAS

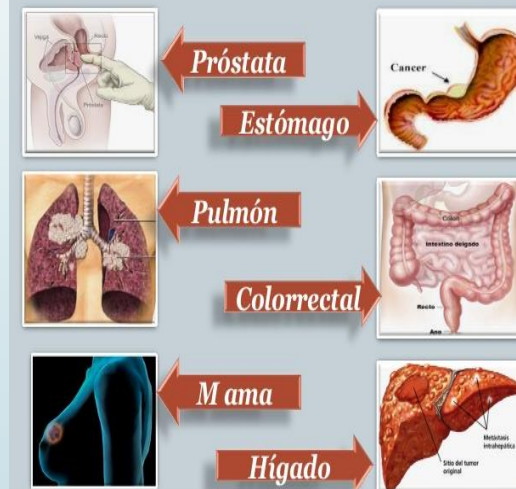
Los Santos	2009	2010	2011	2012	2013
Pobreza general	32.5	23.9	16.9	16.8	16.7
Pobreza Extrema	12.4	6.4	2.9	2.8	2.8



# EVALUACIÓN DE FOTOGRAFÍAS

C. Principales causas de mortalidad	2012
	Total
Mortalidad general	
1. Tumores (neoplasias) malignos	116
2. Enfermedades cerebro vasculares	72
3. Enfermedades isquémicas del corazón	69
4. Otras enfermedades del corazón	63
5. Neumonía	
6. Accidentes, lesiones autoinfligidas, agresiones y otras violencias.	45
7. Diabetes mellitus	36
Mortalidad en menores de un año	
1. Otras malformaciones congénitas	4
2. Dificultad respiratoria del recién nacido	3
3. Las demás afecciones perinatales	3

## CAUSAS FRECUENTES DE MORTALIDAD EN PANAMÁ



# EVALUACIÓN DE FOTOGRAFÍAS

## Principales causas de Morbilidad Menores de 1 año

Morbilidad General	Masc.	Fem.	Total
1.RESFRIADO COMUN	77	34	111
2.ENFERMEDAD DIARREICA AGUDA	14	16	30
3.BRONQUITIS	14	3	17
4.FARINGITIS	10	5	15
5.FARINGITIS VIRAL	2	6	8

## Principales causas de Morbilidad De 1 a 4 años

Morbilidad General	Masc	Fem.	Total
1.R.COMUN	198	184	382
2.FARINGITIS	63	68	131
3.GASTROENTERITIS	17	35	52
4.DESIDRATACION	5	4	9
5.PIODERMITIS	6	3	9

# EVALUACIÓN DE FOTOGRAFÍAS

## Principales causas de Morbilidad de 5 a 9 años

Morbilidad General	Masc	Fem.	Total
1.R.COMUN	83	97	180
2.FARINGUITIS	37	50	87
3.S.PESO	10	9	19
4.B.PESO	12	6	18
5.PARASITOSIS INTESTINAL	6	8	15

## Principales causas de Morbilidad De 10 a 14 años

Morbilidad General	Masc.	Fem.	Total
1.R.COMUN	49	75	124
2.B.PESO	10	11	21
3.R.S.PESO	8	6	14
4.PIODERMITIS ACTIVA	7	5	12
5.PARASITOSIS INTESTINAL	2	6	8

# EVALUACIÓN DE FOTOGRAFÍAS

## Principales causas de Morbilidad De 15 a 19

Morbilidad General	MASC.	FEM.	TOTAL
1.R.COMUN	39	73	112
2.DERMATITIS	22	59	81
3.INFECCION DE VIAS URINARIAS	1	20	21
4.SOBREPESO	7	8	15
5.Amenorrea	0	8	8

## Principales causas de Morbilidad De 20 a 59

Morbilidad General	MASC.	FEM.	TOTAL
1.R.COMUN	241	411	652
2.H.T.A	121	161	382
3.I.VU.	57	256	313
4.LIMBALGIA	133	135	268
5.DERMATO MICOSIS	107	113	220

# EVALUACIÓN DE FOTOGRAFÍAS

## Principales causas de Morbilidad 60 Y MAS

Morbilidad General	MASC.	FEM	TOTAL
1.H.T.A	129	188	317
2.R.COMUN	127	75	202
3.IVU	24	96	120
4.DIABETES			
5.LUMBALGIA	67	111	178



# EVALUACIÓN DE FOTOGRAFÍAS

G. Tasa de prevalencia de las principales enfermedades crónicas no transmisibles (agrupadas)

1.HIPERTENSION ARTERIAL

2.DIABETES MELLITUS

3.OBESIDAD

4. ASMA

5.ARTRITIS REUMATOIDEA

6. ACCID.CEREBRO VASC.



# EVALUACIÓN DE FOTOGRAFÍAS

- ▶ 6.7 % de embarazos en adolescentes





# **EVALUACIÓN DE FOTOGRAFÍAS**

► FOTOGRAFIA 3

CARACTERIZACIÓN DE LA OFERTA

# EVALUACIÓN DE FOTOGRAFÍAS

Fortalezas y debilidades de saneamiento

## Fortalezas:

- Se cuenta con personal idoneo en el distrito de salud.
- En saneamiento se cuenta con un personal para brindar los servicios de saneamiento ambiental
- Se cuenta con un funcionario en agua potable

## Debilidades

- No hay un laboratorio de alimentos.
- Falta de vehiculos para la realizacion de las actividades de campo
- Falta de recurso humano (saneamiento ambiental, agua potable)
- Falta de apoyo por parte de las autoridades.
- Falta de programa de salud ocupacional para los funcionarios

# EVALUACIÓN DE FOTOGRAFÍAS

► Accesibilidad:

Menos de una hora de la cabecera.

Principales medios para llegar a estas áreas son: carros dobles y sencillos.



# EVALUACIÓN DE FOTOGRAFÍAS

	Instalaciones de salud		
PEDASI	CENTROS	SUB CENTRO	MINSA CAPSI
	1	2	En construcción



# EVALUACIÓN DE FOTOGRAFÍAS

- Las instalaciones del MINSA aunque más numerosas que la CSS adolecen de un mantenimiento adecuado presentando problemas de infraestructura como también de insuficiencia de equipos para la atención.



# EVALUACIÓN DE FOTOGRAFÍAS

- Mala Disposición de Excretas (problema de salud ).
- Mala Disposición del Agua
- Mala Disposición de Desechos







# EVALUACIÓN DE FOTOGRAFÍAS

- Los nombramientos que se dan la mayoría de las veces no corresponden a las necesidades plasmada
- En ocasiones priva le presion politico-partidista.De igual manera se ve afectada la redistribucion del personal como asi tambien los despidos.
- Capacitación
- Poca participación en la toma de decisión
- Inexistente diagnostico del RRHH necesario
- Inexistente diagnostico de condiciones RRHH existente

# EVALUACIÓN DE FOTOGRAFÍAS

Compras se realizan de los niveles Regionales hacia los locales (CSS-MINSA)

- Medico quirurgico
- Laboratorio
- Farmacia
- Útiles y enseres



# EVALUACIÓN DE FOTOGRAFÍAS

- ▶ 10% de nuestros equipos están defectuosos
- ▶ 10% equipos aun en uso que hayan cumplido su vida útil





# **EVALUACIÓN DE FOTOGRAFÍAS**

► FOTOGRAFIA 4

SATISFACCIÓN DEL USUARIO

# EVALUACIÓN DE FOTOGRAFÍAS

- ▶ Deficiente programas de calidad
- ▶ Poca medición de la satisfacción del usuarios
- ✓ Buzón de sugerencia
- ✓ Auditorias Sociales
- ✓ Encuestas de satisfacción
- ✓ Programa de humanización
- ▶ No conocemos los comandos del Observatorio de Calidad

# EVALUACIÓN DE FOTOGRAFÍAS

- ▶ FOTAGRAFIA 5
- ▶ ACTORES Y RED SOCIAL





# **EVALUACIÓN DE FOTOGRAFÍAS**

- ▶ Cómo se organiza la población para apoyar la gestión y oferta de servicios de salud
- ▶ Grupos organizados de Hipertensos
- ▶ Diabéticos,
- ▶ Tercera Edad, 120 a los 65
- ▶ Grupos cazamosquitos
- ▶ Brigadas protectoras del ambiente,
- ▶ Comisión EGI- Dengue que involucra a todas las instituciones publicas
- ▶ JARR 365
- ▶ Comités de Salud 2



# **EVALUACIÓN DE FOTOGRAFÍAS**

Dificultades del RRHH para potenciar la red Social

- ▶ Persistencia del enfoque curativo,
- ▶ Poca proyección comunitaria,
- ▶ Baja motivación e incentivos al personal
- ▶ Escasa disponibilidad de recursos financieros
- ▶ Movilización de la Educadores para la Salud por necesidad de servicio
- ▶ Falta de vehículos para la realización de giras a las diferentes comunidades.





# **EVALUACIÓN DE FOTOGRAFÍAS**

- ▶ Fotografía 6
- ▶ **PROYECCIÓN DE LA RED**



# EVALUACIÓN DE FOTOGRAFÍAS

- ▶ Poca utilización de las Redes Sociales en la Gestión de Salud (Mejorar la calidad de servicio por parte de la empresa)
- ▶ 70% de los funcionarios viven en la periferia de las instalaciones de Salud y el 30% se trasladan de otras áreas
- ▶ Diferentes sistemas de Información (único)



# EVALUACIÓN DE FOTOGRAFÍAS

- ▶ Consideraciones para mejorar la capacidad de Urgencias
- ▶ *Lo primero que hay que considerar es la educación de la población para el mejor uso de los servicios de urgencias.*
- ▶ *Implementar el sistema de TRIAGE.*
- ▶ *Capacitar al personal en el manejo de la sala de urgencias.*



# **EVALUACIÓN DE FOTOGRAFÍAS**

► FOTOGRAFIA 7

**CARACTERIZACIÓN DEL SISTEMA NACIONAL,  
REGIONAL Y  
PROYECCIONES**

# EVALUACIÓN DE FOTOGRAFÍAS

- ▶ Descentralización hacia el nivel Regional 65%
- ▶ Descentralización a nivel local 90%
- ▶ *Organización de nuestra región, sin dejar de ser operativa debe ser sencilla, amigable, eficiente que nos permita brindar servicios oportunos y de calidad.*



# **EVALUACIÓN DE FOTOGRAFÍAS**

► FOTOGRAFIA 8

INSTRUMENTOS DE GESTIÓN



# EVALUACIÓN DE FOTOGRAFÍAS

- ▶ PLANIFICACION REGIONAL ES PARTICIPATIVA
- ▶ PROGRAMACION MINSA-CSS (EPIDEMIOLOGIA)
- ▶ POBLACION NO PARTICIPA EN LA PLANIFICACION SANITARIA
- ▶ PRESUPUESTO NO ES POR RESULTADOS
- ▶ CARENCIA DE PLAN DE INCENTIVOS

# EVALUACIÓN DE FOTOGRAFÍAS

- ▶ FOTOGRAFÍA N°9.  
FINANCIACIÓN DE LOS SERVICIOS





# EVALUACIÓN DE FOTOGRAFÍAS

- Las tarifas establecidas no responden a los costos reales
- La duplicidad de servicios afecta la compensación
- No conocemos el gasto en salud CSS y privado
- MINSA subsidia a toda la población





# **EVALUACIÓN DE FOTOGRAFÍAS**

► **FOTOGRAFÍA N°10.**

**PROYECTOS DE INVERSIÓN**



# **EVALUACIÓN DE FOTOGRAFÍAS**

- ▶ Desconocimiento del RIIS
- ▶ Falta de capacitación en materia de inversión
- ▶ Plan quinquenal actualizado inefectivo



GRACIAS