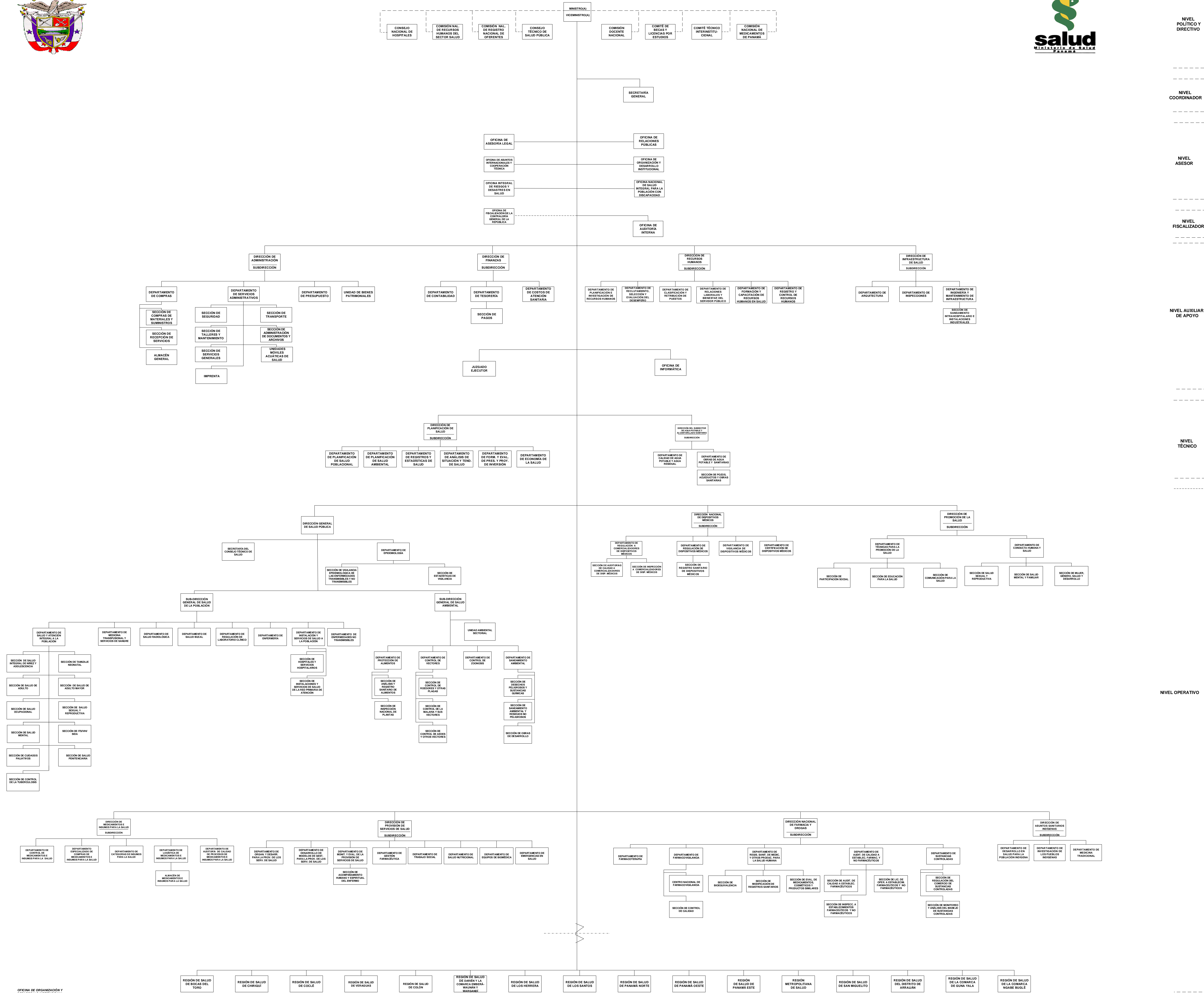


REPÚBLICA DE PANAMÁ
MINISTERIO DE SALUD
ESTRUCTURA ORGÁNICA



NIVEL POLÍTICO Y DIRECTIVO

NIVEL COORDINADOR

NIVEL ASesor

NIVEL FISCALIZADOR

NIVEL AUXILIAR DE APOYO

NIVEL TÉCNICO

NIVEL OPERATIVO