

RESUMEN SEMANAL DE EVENTOS DE INTERÉS
EPIDEMIOLÓGICO

Dengue Clásico: Se registran 9 casos nuevo en esta semana en las regiones de B del Toro 2, Colón 1, Chiriquí 1 y Veraguas 5. Se actualizan 317 casos de semanas anteriores. Acumulados confirmados 2117 casos; de dengue clásico 2096 y dengue hemorrágico/grave 21 casos con 10 defunciones correspondientes a POE 1, B. del Toro 1, MET 2, SMG 3, Herrera 2 y Colón 1.

Dengue clásico y hemorrágico acumulados en el año 2011 según región e infestación por *Aedes aegypti* (Aa). Semana N°39

Región	TIPO DE DENGUE		% de Infestación por Aa (*)
	Clásico	Hemorrágico	
TOTAL	2096	21	1.7
Bocas del Toro	183	1	0.9
Coclé	91	1	0.5
Colón	213	1	1.5
Chiriquí	81	0	2.2
Darién	28	0	0.4
Herrera	60	2	0.7
Los Santos	116	0	1.5
Panamá Este	26	0	1.0
Panamá Metro	645	5	2.2
Panamá Oeste	233	3	0.7
Kuna Yala	0	0	4.3
San Miguelito	335	8	4.8
Veraguas	858	0	0.6
Ngäbe Bugle	0	0	Sin información

(*) Fuente: Dpto. de Control de Vectores

Infestación por *Aedes aegypti*: Índice de infestación nacional de 1.7%. Las regiones con mayor riesgo de transmisión son la región de salud de K Yala y SMG.

Control vectorial: Se inspeccionaron 824 manzanas encontrando 187 positivas por *Aedes*. Se identificaron 299 criaderos potenciales; en recipientes útiles 192, en inservibles 98 y en naturales 9; persiste la región de Metro con las mayores ratas de estos recipientes. Se nebulizó 9498 predios con equipo liviano y 1856 predios con equipo pesado. Se efectuaron 171 sanciones y 61 actas de compromiso.

Recomendación: Seguir con la intensificación de las acciones comunitarias en conjunto con autoridades para la eliminación de criaderos potenciales e insistir en la utilización de tapas en los criaderos útiles. Actualización y envío oportuno de la base de datos de dengue. Verificación de las capacitaciones de manejo clínico, vigilancia epidemiológica y laboratorial en los niveles locales. Aumentar la divulgación de las medidas de prevención y control.

Malaria: Se registra 3 nuevos caso por *Plasmodium vivax* en esta semana de la región de salud de B del Toro1 y Darién 2; 77 casos menos que el acumulado para la misma semana del año 2010.

Gripe/Influenza Estacional: A nivel nacional el canal endémico en zona de éxito, sin embargo las regiones de Bocas del Toro, Coclé, Los Santos, Panamá Este, Kuna Yala y Ngobe Buglé muestran un incremento en el número de casos con respecto a la semana anterior.

Influenza A H1N1: Se reporta un incremento importante con respecto a las semanas anteriores de nuevos casos reportados por el ICGES de acuerdo a la vigilancia virológica de infecciones respiratorias en sitio centinela, se reporta además virus Sincitial respiratorio y Rhinovirus.

Recomendaciones: Vacunar a los grupos priorizados con la vacuna estacional contra la influenza, promover las medidas de etiqueta respiratoria, lavado de manos y auto aislamiento domiciliario. Verificar que los casos cumplan con la definición de caso: fiebre y tos o dolor de garganta. A los sitios centinela se les recuerda la toma y envío de las muestras de hisopado nasofaríngeo semanalmente de acuerdo a las normas.

Hantavirus: Para esta semana no se reporta caso de Síndrome Cardio Pulmonar por Hantavirus (SCPH). En lo que va del 2011 se han registrado siete (7) casos de SCPH, cuatro (4) casos en la región de salud de Coclé, dos (2) en Los Santos y uno (1) en Veraguas.

Se recomienda a todas las regiones de salud: Fortalecer la vigilancia epidemiológica de esta enfermedad, promover y adoptar las medidas de prevención y control correspondientes así como la atención oportuna de casos sospechosos.

Semana epidemiológica N° 39
(del 25/09/2011 al 01/10/2011)

Eventos de interés epidemiológico actual y acumulados.
Años: 2010 y 2011.

Nombre del Evento	Años			
	2010		2011	
	A	Ac.	A	Ac.
Malaria	14	353	3	276
Dengue Clásico	66	1747	9	2096
Dengue Hemorrágico	0	2	0	21
Enfermedad Meningocócica	0	14	0	5
Tosferina	0	19	0	33
Hantavirus	1	12	0	7
Sind. Gripal/Influenza	4203	197576	2830	106447
Bronconeumonía/Neumonía	204/329	5307/7431	96/180	4098/8203
Diarrea	3550	171123	3744	178389
Influenza A H1N1	0	7	2	35

Nota: A = casos de la semana. Ac = Acumulados a la semana
Fuente: Notificación semanal de enfermedades obligatorias de cada una de las regiones (cifras)

Alertas Epidemiológicas

Brote de *Klebsiella pneumoniae* KPC (KpKPC) en CHMAAM:

Continúan vigilando los procesos y procedimientos, en higienización de las manos como elemento importante en el control de la cepa. Reporte de monitoreo diario del brote por KpKPC (25-9-11 al 01-10-11): Casos nuevos: 3. Defunciones: 0.

Neumonía/Bronconeumonía:

A nivel nacional el canal endémico en zona de alerta, sin embargo con respecto a la semana anterior hay incremento en el número de casos en las regiones de Coclé, Chiriquí, Panamá Oeste, Kuna Yala y Ngobe Buglé.

Recomendaciones:

1. Notificar inmediatamente los casos de Infección Respiratoria Aguda Grave (IRAG) inusitadas, imprevistas, número excesivo de casos o conglomerado y las defunciones de las mismas.
2. Tomar muestras para identificar virus que estén ocasionando IRAG según lo anotado en el numeral anterior.
3. Fortalecer la orientación en la comunidad sobre las medidas de higiene respiratoria y lavado de manos.
4. Mantener las medidas de selección (triage) de los casos respiratorios en las instalaciones de salud.
5. Monitoreo continuo del comportamiento de las infecciones respiratorias, incluyendo las hospitalizaciones con énfasis en las Neumonías y Bronconeumonías.
6. Indicar el tratamiento con Oseltamivir en pacientes con riesgo: embarazada, enfermos crónicos, niños menores de 5 años, adultos de más de 60 años, según protocolo establecido.
7. Grupos priorizados a vacunar: menores de 5 años, embarazadas, enfermos crónicos, mayores de 60 años, funcionarios de salud y otros funcionarios que realizan actividades de riesgo: policías, bomberos, SINAPROC, etc. y atención al público en general.

Casos de Tos ferina, según grupo de edad y región de Salud.

GRUPO DE EDAD	REPÚBLICA	CHIRIQUÍ	DARIÉN	P. ESTE	P. METRO	P. OESTE	S. MGTO	N. BUGLÉ
< 1 AÑO	22	1	1	4	4	7	3	2
1 A 4	5		0	1	0	0	0	4
5 - 9								1
10 A 14	3		0	0	1	1	0	1
15 A 19	1		0	0	0	1	0	0
65 Y+	1						1	
TOTAL	33	1	1	5	5	9	4	8

Recordar que los adolescentes y adultos que no han sido vacunados en los últimos 5 años, son los que transmiten la tos ferina a los niños pequeños (no sujetos a vacunación o no vacunados). Tomar muestra a todo caso con tos seca persistente de 14 días o más.

Porcentaje de notificación: Regiones de Salud: 100% (14/14)

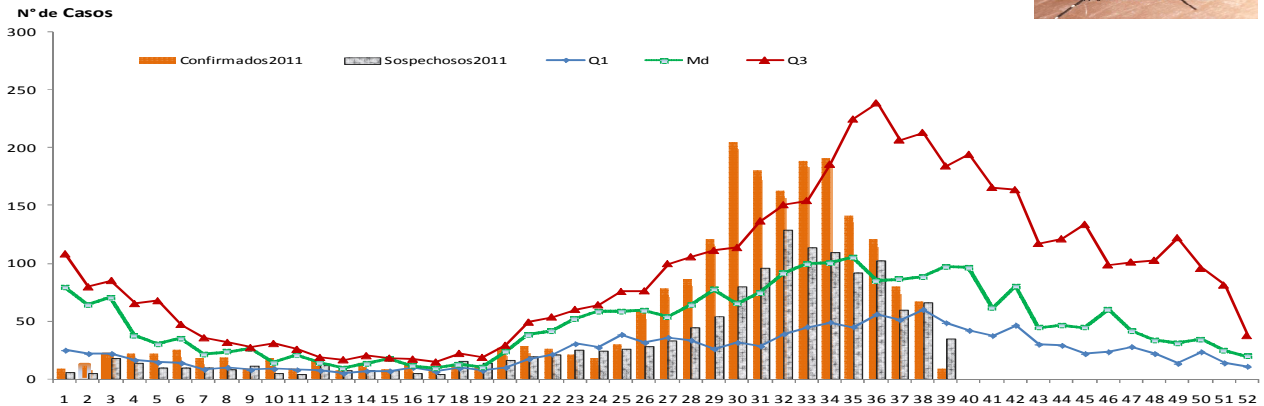
Instalaciones de Salud: 89.6% (268/299). DAR, MET, CKY, CNB con menos del 80% de las instalaciones reportadas.

Editores: Dr. Carlos Galvez.

Colaboradores: Téc. Superior Dennys Rodríguez D., Dr. Guillermo Campos, Dr. Héctor G. Cedeño H., Dra. Rocío Arjona C., Dra. Lourdes Moreno Castillo; Dra. Yadira de Moltó.

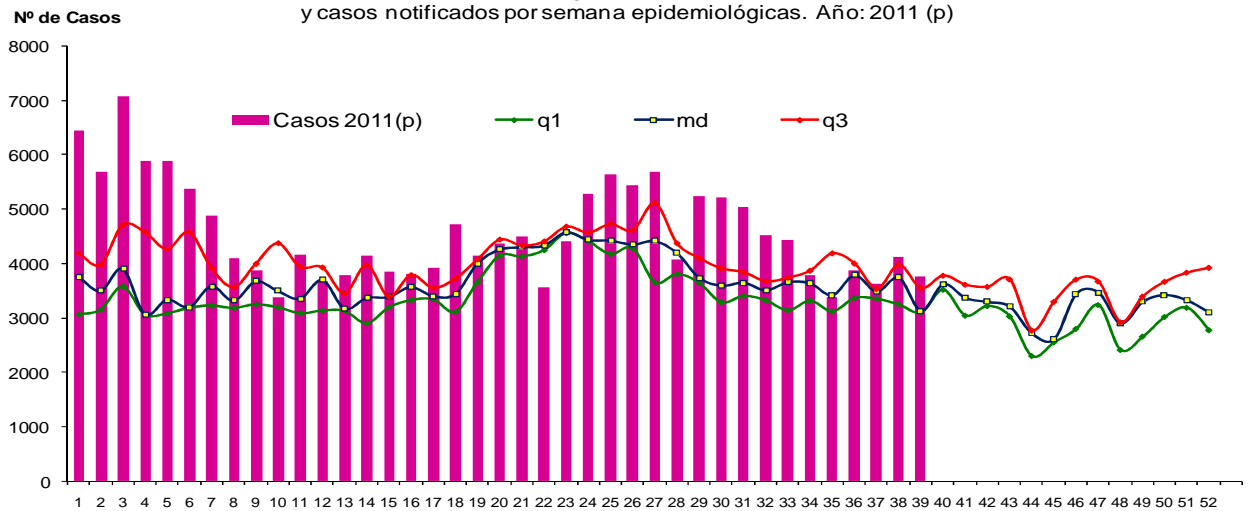
CURVAS ENDÉMICAS NACIONALES DE INTERÉS EPIDEMIOLÓGICO

**DENGUE - CANAL ENDÉMICO 2004-2010
Y CASOS NOTIFICADOS POR SEMANA EPIDEMIOLÓGICA, N°39 - AÑO 2011**



Fuente: Departamento de Epidemiología-Sección de Estadística de Vigilancia. Base de Datos de Dengue.

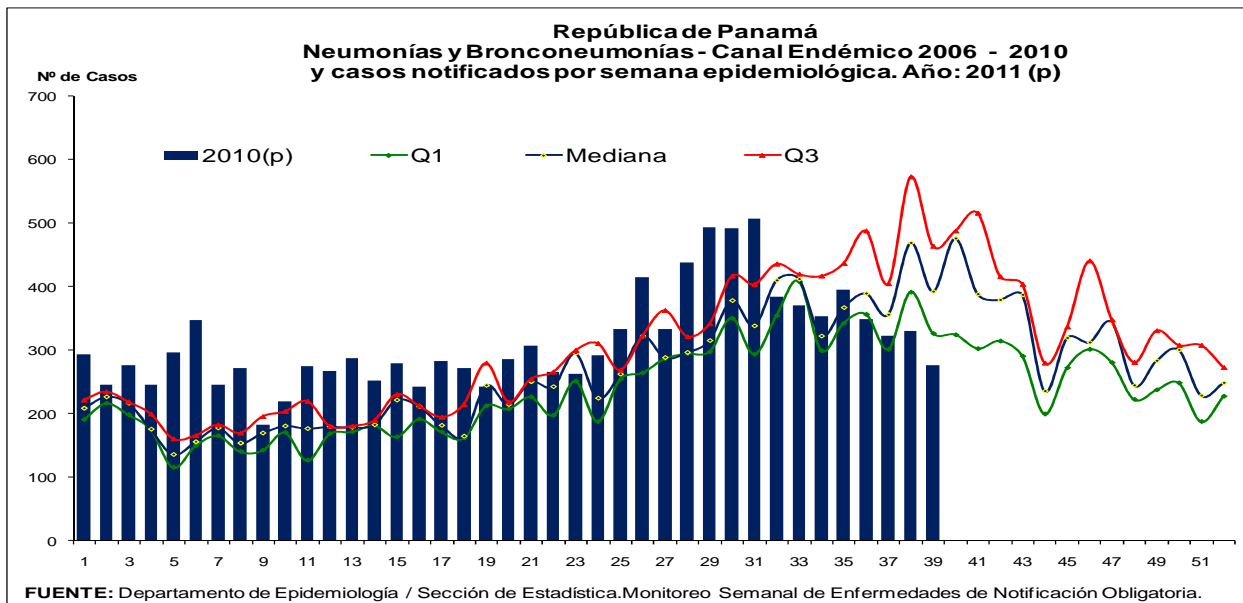
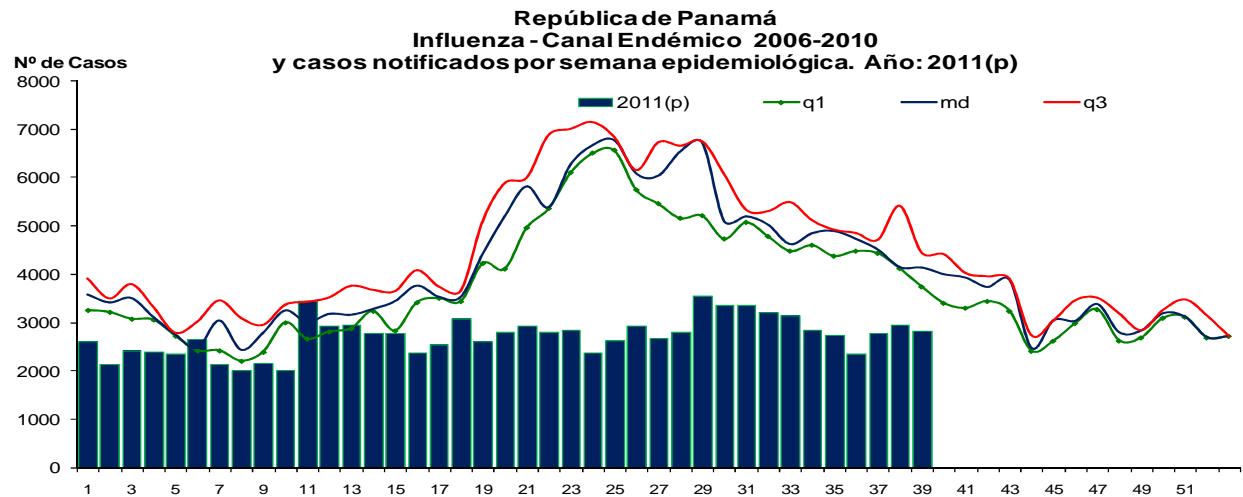
**República de Panamá
Enfermedad Diarreica Aguda - Canal Endémico 2006-2010
y casos notificados por semana epidemiológicas. Año: 2011 (p)**



Fuente: Departamento de Epidemiología-Sección de Estadística de Vigilancia - Monitoreo semanal.

Eventos nacionales de interés epidemiológico: Enfermedad Diarreica Aguda: Para la semana 39 el canal endémico nacional refleja disminución del número de casos de diarreas notificadas, en relación a la semana anterior. Las regiones de Bocas del Toro, Coclé, Herrera, Los Santos, Metropolitana y Veraguas reportan casos por arriba del tercer cuartil. Se recomienda a los departamentos de atención médica tomar muestras clínicas para identificar agentes etiológicos involucrados; se recomienda a los departamentos de agua, protección de alimentos saneamiento ambiental investigar factores de riesgo, y adoptar las medidas de prevención y control correspondientes. Promover en la comunidad las medidas de prevención y control.

CURVAS ENDÉMICAS NACIONALES DE INTERÉS EPIDEMIOLÓGICO



Evento internacional de interés epidemiológico:

POLIOMIELITIS EN CHINA

“20 de septiembre de 2011 - En China se han aislado poliovirus de tipo 1 (WPV1) salvajes que están relacionados genéticamente con los virus circulantes actualmente en Pakistán, donde hay transmisión de WPV1 a escala nacional y donde se ha registrado en 2011 el único caso de toda Asia por poliovirus salvaje de tipo 3 (WPV3), una cepa que está a punto de ser eliminada en el continente. Hasta el 13 de septiembre de 2011 Pakistán había notificado 84 casos, en comparación con los 48 del mismo periodo de 2010”.

Fuente: Alerta y Respuesta Mundiales (GAR). OMS