

# INDICADORES BÁSICOS DE PAÍS



**salud**  
**Ministerio de Salud**  

---

**Panamá**

---

**Panamá, Años: 2013-2015**

# INDICADORES BÁSICOS DE PAÍS

## INDICADORES DE SALUD BÁSICOS, PANAMÁ 2013-2015

Figura 1. Mapa de la República de Panamá, estimación de la población, año: 2015

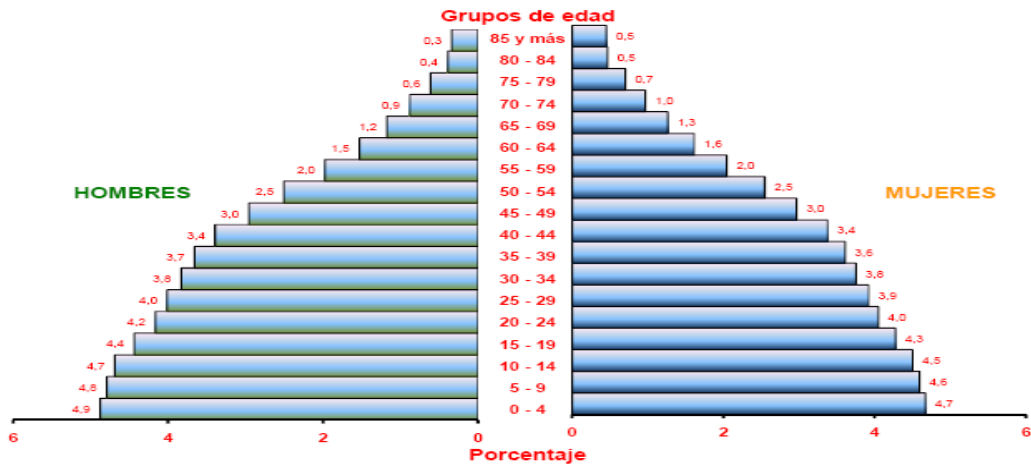


Fuente Institucional: Instituto Nacional de Estadística y Censo, INEC.

Fuente Documental: Dirección de Planificación. Departamento de Registro y Estadística de Salud.

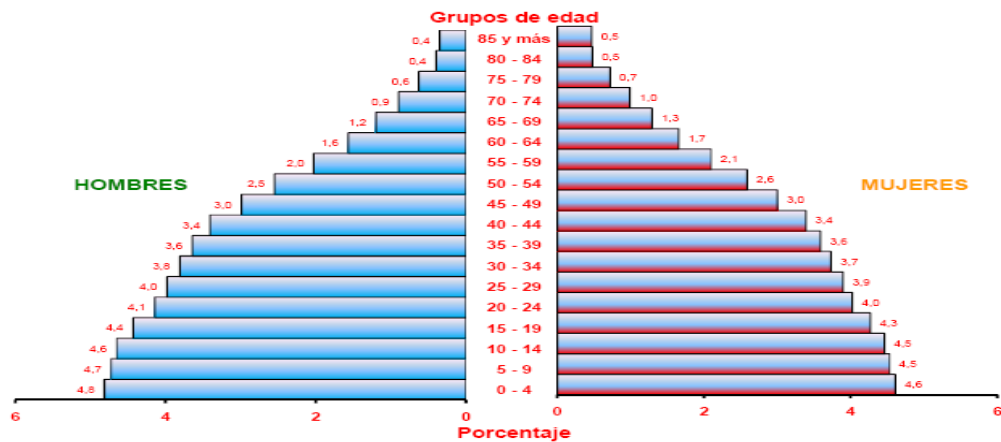
# INDICADORES BÁSICOS DE PAÍS

**PIRÁMIDE DE POBLACIÓN DE LA REPÚBLICA,  
POR SEXO Y GRUPOS DE EDAD: AÑO 2013**



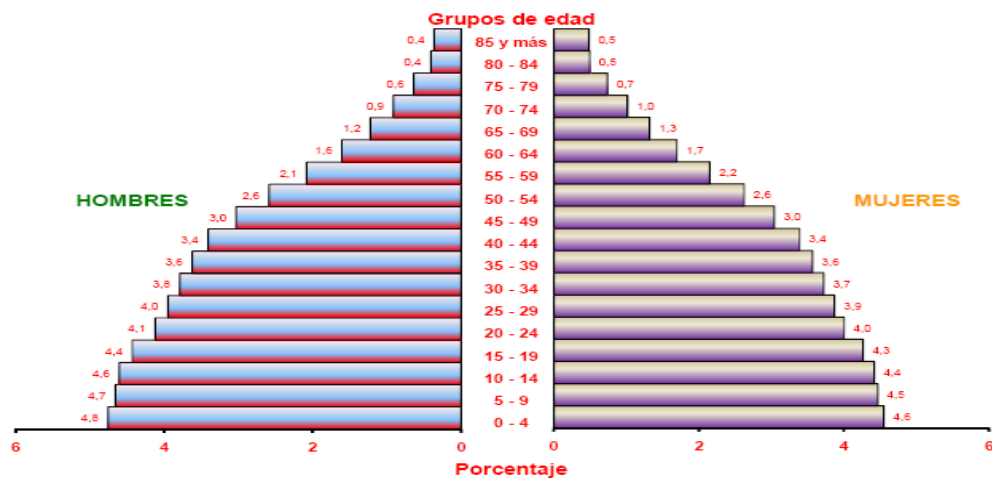
Fuente: Contraloría General de la República, Instituto Nacional de Estadísticas y Censo. - 2010,

**PIRÁMIDE DE POBLACIÓN DE LA REPÚBLICA,  
POR SEXO Y GRUPOS DE EDAD: AÑO 2014**



Fuente: Contraloría General de la República, Instituto Nacional de Estadísticas y Censo. - 2010,

**PIRÁMIDE DE POBLACIÓN DE LA REPÚBLICA,  
POR SEXO Y GRUPOS DE EDAD: AÑO 2015**



Fuente: Contraloría General de la República, Instituto Nacional de Estadísticas y Censo. - 2010

# INDICADORES BÁSICOS DE PAÍS

REPÚBLICA DE PANAMÁ  
MINISTERIO DE SALUD  
DIRECCIÓN NACIONAL DE PLANIFICACIÓN

*Dra. Reina Roa*

DIRECTORA NACIONAL DE PLANIFICACIÓN

*Magister Alvis M. Ruiloba V.*

JEFE NACIONAL DE REGISTROS Y ESTADÍSTICAS DE  
SALUD

## INDICADORES BÁSICOS DE PAÍS

### Personal del Departamento de Registros y Estadísticas de Salud

Castañeda, Fanny.	Licda. En Registros y Estadísticas de Salud
McLeary, Guillermina.	Licda. En Registros y Estadísticas de Salud
Aguilar, Marisol.	Licda. En Registros y Estadísticas de Salud
González, Yarixsa.	Licda. En Registros y Estadísticas de Salud
Mojica, Lesbia.	Licda. En Registros y Estadísticas de Salud
Rodríguez, Mirka.	Licda. En Registros y Estadísticas de Salud
Solís, Maskil.	Licda. En Registros y Estadísticas de Salud
Tejada, Anayansi.	Licda. En Registros y Estadísticas de Salud
Vásquez, Marilexzy.	Licda. En Registros y Estadísticas de Salud
Návalo, Eduardo.	Lic. En Registros y Estadísticas de Salud
Araúz, Ofelina.	Téc. En Registros y Estadísticas de Salud
De Gracia, Dayanais.	Téc. En Registros y Estadísticas de Salud
Moodie, Jokana.	Téc. En Registros y Estadísticas de Salud
Rangel, Cilian.	Téc. En Registros y Estadísticas de Salud

Secretaria: Aida Rodríguez.

## INDICADORES BÁSICOS DE PAÍS

1. INDICADORES GEO-POLÍTICOS	UNIDAD DE MEDIDA	2013	2014	2015
Superficie territorial 1/	Número	77,517 Km <sup>2</sup>	77,517 Km <sup>2</sup>	77,517 Km <sup>2</sup>
Provincias	Número	9	10	10
Distritos	Número	77	77	77
Comarcas indígenas	Número	3	3	3
Corregimientos	Número	648	648	648
Lugares poblados	Número	12,695	12,695	12,695
2. INDICADORES DEMOGRÁFICOS	UNIDAD DE MEDIDA	2013	2014	2015
Población estimada	Número	3,850,735	3,913,275	3,975,404
Población < 1 año	Número	74,687	74,474	74,426
Población 1 - 4 años	Número	292,932	294,378	295,579
Población 0 - 4 años	Número	367,619	368,852	370,005
Población 5 - 9 años	Número	361,396	362,185	362,768
Población 10 - 14 años	Número	353,958	356,620	358,651
Población 15 - 19 años	Número	335,534	340,482	345,556
Población 20 - 29 años	Número	621,771	627,804	633,973
Población 30 - 39 años	Número	571,984	578,135	584,185
Población 40 - 49 años	Número	488,857	500,396	511,463
Población 50 - 59 años	Número	349,365	362,368	375,373
Población 60 - 64 años	Número	121,079	126,080	131,310
Población > 65 años	Número	279,172	290,353	302,120
Población femenina 15 - 49 años	Número	999,182	1,013,388	1,027,436
Razón de dependencia (habitantes)	Porcentaje	55	54	54
Tasa de migración	x 1000 habitantes	1.69	1.66	1.64
Nacimientos registrados	Número	73,804	75,183	75,901
Nacimientos estimados	Número	75,429	75,363	75,338
Tasa bruta de natalidad estimada	x 1000 habitantes	19.59	19.26	18.95
Tasa de natalidad registrada	x 1000 habitantes	19.2	19.2	19.1
Tasa bruta de mortalidad registrada	x 1000 habitantes	4.6	4.6	4.6
Tasa bruta de mortalidad estimada	x 1000 habitantes	4.9	5.0	5.0
Tasa bruta de mortalidad infantil	x1000 nacidos vivos	14.99	13.78	12.54
Tasa bruta de mortalidad infantil estimada	x1000 nacidos vivos	15.21	14.94	14.75
Tasa de mortalidad de menores de 5 años registrada	x1000 nacidos vivos	19.1	17.4	16.2
Tasa de mortalidad de menores de 5 años estimada	x1000 nacidos vivos	19.73	19.38	19.14
Tasa de mortalidad materna registrada x 100,000 n.v.	x 100,000 nacidos vivos	55.6	58.5	52.7
Tasa global de fecundidad	Promedio Hijos por Madre	2.49	2.46	2.43
Esperanza de vida al nacer; total.	Promedio de años	77.36	77.55	77.75
Esperanza de vida al nacer; mujeres .	Promedio de años	80.5	80.68	80.87
Esperanza de vida al nacer; hombres.	Promedio de años	74.36	74.57	74.78

1/. Incluye la masa de agua continental.

Fuente Institucional: Contraloría General de la República. INEC.

Fuente Documental: Dirección de Planificación. Departamento de Registro y Estadística de Salud.

## INDICADORES BÁSICOS DE PAÍS

3. INDICADORES DE MORTALIDAD	Años					
	2013		2014		2015	
	N°	Tasa 1/	N°	Tasa 1/	N°	Tasa 1/
Mortalidad estimada	19061	4.95	19402	4.96	19862	5.00
Mortalidad registrada	17767	4.60	18171	4.60	18429	4.60
Defunciones por estados morbosos mal definidos	508	0.13	568	0.15	713	0.18
Defunciones certificadas por médicos %	16732	4.35	17009	4.35	17319	4.36
Defunciones infantiles registradas	1106	15.00	1033	13.90	952	12.50
Defunciones de 1 - 4 años	304	0.08	273	0.07	296	0.07
Defunciones en < de 5 años debida a Enfermedad Diarreica Aguda	78	0.02	76	0.02	40	0.01
Defunciones en < de 5 años debida a Infección Respiratoria Aguda	5	0.00	11	0.00	4	0.00
Razón de muertes maternas; total * 100,000 n.v.	41	55.60	44	59.30	40	52.70
Defunciones por enfermedades transmisibles; total	1206	0.31	1224	0.31	1121	0.28
Defunciones por enfermedades transmisibles femeninas	439	0.23	438	0.22	382	0.19
Defunciones por enfermedades transmisibles masculino	767	0.40	786	0.40	739	0.37
Defunciones por neoplasias total	2817	0.73	2963	0.76	3045	0.77
Defunciones por neoplasias femenino	1323	0.69	1397	0.72	1403	0.71
Defunciones por neoplasia masculino	1494	0.77	1566	0.80	1642	0.82
Defunciones por enfermedades del sistema circulatorio; total	5002	1.30	5070	1.30	5175	1.30
Defunciones por enfermedades del sistemacirculatorio femenino	2210	1.15	2187	1.12	2311	1.17
Defunciones por enfermedades del sistema circulatorio masculino	2792	1.44	2883	1.48	2864	1.44
Defunciones por causas externas; total	1735	0.45	1782	0.46	1555	0.39
Defunciones por causas externas; femenino	242	0.13	275	0.14	250	0.13
Defunciones por causa externas; masculino	1493	0.77	1507	0.77	1305	0.65
Defunciones por suicidio; total	130	0.03	627	0.16	110	0.03
Defunciones por suicidio; femenino	13	0.01	40	0.02	19	0.01
Defunciones por suicidio; masculino	117	0.06	587	0.30	91	0.05
Defunciones por accidentes transporte; total	450	0.12	477	0.12	476	0.12
Defunciones por accidentes transporte; femenino	80	0.04	92	0.05	89	0.04
Defunciones por accidentes transporte; masculino	370	0.19	385	0.20	387	0.19
Defunciones por homicidio; total	676	0.18	147	0.04	468	0.12
Defunciones por homicidio; femenino	49	0.03	20	0.01	52	0.03
Defunciones por homicidio; masculino	627	0.32	127	0.06	416	0.21

1/ Por 1,000 habitantes con base en la estimación de la población total al 1° de julio

Fuente Institucional: Contraloría General de la República. INEC.

Fuente Documental: MINSU. Dirección de Planificación. Departamento de Registro y Estadística de Salud.

## INDICADORES BÁSICOS DE PAÍS

### 4. INDICADORES DE MORBILIDAD POR ENFERMEDADES NO TRANSMISIBLES EN INSTALACIONES DEL MINISTERIO DE SALUD 2013 -2015

Hipertensión y Diabetes	2013		2014		2015	
	N°	Tasa 1/	N°	Tasa 1/	N°	Tasa 1/
<b>Hipertensión arterial total</b>	<b>84,873</b>	<b>2,204.1</b>	<b>84,950</b>	<b>2,170.8</b>	<b>95,680</b>	<b>2,406.8</b>
Hipertensión arterial masculino	30,038	1,552.9	30,032	1,528.3	33,658	1,686.5
Hipertensión arterial femenino	54,835	2,861.2	54,918	2,818.9	62,022	3,132.9
<b>Diabetes mellitus 2; total</b>	<b>14,824</b>	<b>385.0</b>	<b>25,678</b>	<b>656.2</b>	<b>30,962</b>	<b>778.8</b>
Diabetes mellitus 2; masculinos	4,788	247.5	8,279	421.3	10,010	501.6
Diabetes mellitus 2; femenino	10,036	523.7	17,399	893.1	20,952	1,058.3

### 4.1. INDICADORES DE MORBILIDAD POR TUMORES MALIGNOS. AÑOS 2010 -2012

Tumores malignos	2010		2011		2012	
	N°	Tasa 1/	N°	Tasa 1/	N°	Tasa 1/
<b>Total</b>	<b>5160</b>	<b>147.2</b>	<b>5506</b>	<b>147.9</b>	<b>5929</b>	<b>156.5</b>
Casos de tumor maligno; masculino	2544	144.1	2642	141.2	2837	149
Casos de tumor maligno; femenino	2616	150.5	2864	154.6	3092	164.1
Casos de tumor maligno de mama de la mujer 2/	546	44.1	611	46.0	674	49.7
Casos de tumor maligno de cuello de útero	461	37.2	468	35.3	435	32.1
Casos de tumor maligno de próstata	897	72.1	823	62.1	813	60.1
Casos de tumor maligno de piel	532	15.2	548	14.7	553	14.6
Casos de tumor maligno de bronquios y pulmón	215	6.1	277	7.4	291	7.7
Casos de tumor maligno de colon	242	6.9	273	7.3	283	7.5

1/ Tasa por 100,000 habitantes, en base a la estimación de la población, al 1° de julio

2/ Tasas específicas x 100,000 habitantes > de 15 años, población al 1° de julio

Fuente Institucional: MINSA. Dirección de Planificación; Departamento de Registro y Estadística de Salud



## INDICADORES BÁSICOS DE PAÍS

### 5. PRINCIPALES CAUSAS DE MORBILIDAD MEDICA , SEGÚN EL MINISTERIO DE SALUD POR SEXO, EN LA REPUBLICA DE PANAMÁ. AÑO: 2013 -2015

Cód.	Causas 1/	Años					
		2013		2014		2015	
		T	Tasa 2/	T	Tasa 2/	T	Tasa 2/
J00.X	Rinofaríngritis aguda (resfriado común)	260,436	6,763.3	254,749	6,509.9	268,585	6,756.2
A09.X	Diarrea y gastroenteritis de presunto origen infeccioso	109,553	2,845.0	129,083	3,298.6	102,097	2,568.2
I10.X	Hipertensión esencial (primaria)	83,411	2,166.1	86,986	2,222.8	96,598	2,429.9
N39.0	Infección de vías urinarias, sitio no especificado	66,903	1,737.4	68,566	1,752.1	74,310	1,869.2
J11.1	Influenza con otras manifestaciones respiratorias, virus no identificado	49,480	1,284.9	48,393	1,236.6	41,442	1,042.5
E66.9	Obesidad, no especificada	49,436	1,283.8	45,754	1,169.2	58,062	1,460.5
M54.5	Lumbago no especificado	49,307	1,280.5	46,807	1,196.1	52,744	1,326.8
L08.0	Pioderma	47,433	1,231.8	40,898	1,045.1	38,759	975.0
J02.9	Faringitis aguda, no especificada	46,538	1,208.5	49,216	1,257.7	47,214	1,187.7
B82.9	Parasitosis intestinal, sin otra especificación	41,362	1,074.1	35,135	897.8	41,266	1,038.0
J06.8	Otras infecciones agudas de sitios múltiples de vías respiratorias superiores	41,101	1,067.4	42,627	1,089.3	41,503	1,044.0
K29.7	Gastritis, no especificada	34,417	893.8	34,480	881.1	35,232	886.2
J45.9	Asma, no especificada	32,608	846.8	29,351	750.0	33,521	843.2
R51.X	Cefalea	30,463	791.1	26,776	684.2	31,599	794.9
B86.X	Escabiosis	25,146	653.0	26,254	670.9	26,921	677.2
M25.5	Dolor en articulación	22,746	590.7	21,769	556.3	26,244	660.2
L30.9	Dermatitis, no especificada	22,567	586.0	22,388	572.1	25,270	635.7
T78.4	Alergia no especificada	20,878	542.2	21,588	551.7	21,373	537.6
B34.9	Infección viral, no especificada	18,783	487.8	22,030	563.0	18,061	454.3
D64.9	Anemia de tipo no especificado	18,565	482.1	18,648	476.5	18,934	476.3
..	Demás causa	1,028,133	4,479.8	1,011,433	25,846.2	1,070,294	26,922.9

.. No aplica

1/ Clasificación Estadística Internacional de Enfermedades y Problemas Relacionados con la Salud - CIE-10. Decima Revisión

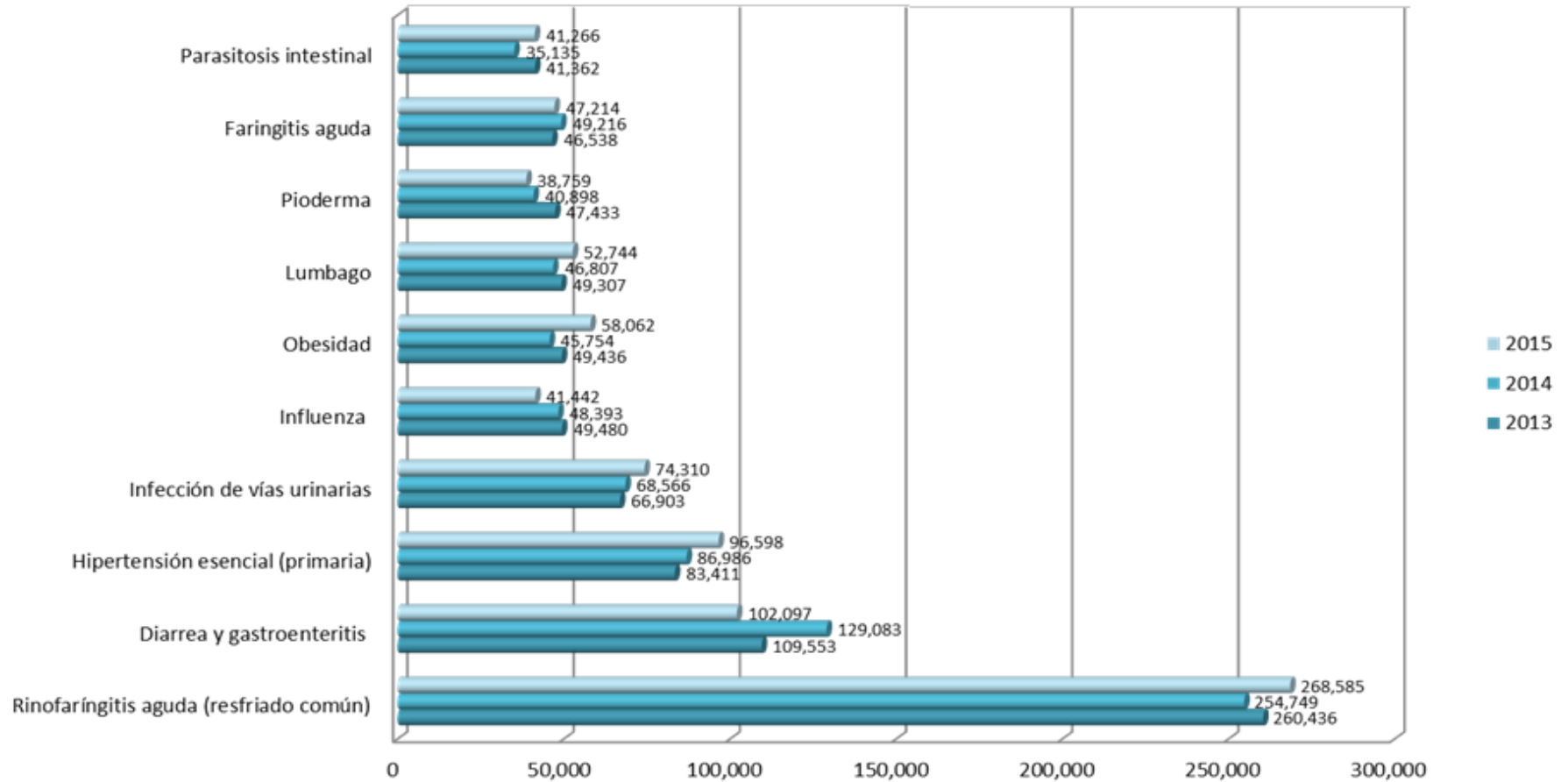
2/ Tasa por 100,000 habitantes en base a la estimación de población al 1 de julio.

Fuente Documental: Sistema de Información de Estadísticas de Salud - SIES - Base de Dato de Morbilidad.

Fuente Institucional: Dirección de Planificación - Departamento de Registros y Estadísticas de Salud.

## INDICADORES BÁSICOS DE PAÍS

**GRAFICO 1. DIEZ PRIMERAS CAUSAS DE CONSULTA EXTERNA EN LOS CENTROS DE ATENCION DEL MINSA. AÑOS 2013-2015**



Fuente institucional: Dirección de Planificación - Departamento de Registro y Estadística de Salud

## INDICADORES BÁSICOS DE PAÍS

### 6. INDICADORES DEMOGRÁFICOS, SEGÚN PROVINCIA: AÑOS 2013-2015

Provincia	Población Estimada			% Incremento Poblacional			Superficie Territorial Km <sup>2</sup> 1/			Densidad Poblacional hab./Km <sup>2</sup>			Nacimientos vivos registrados		
	Años	2,013	2,014	2,015	2,013	2,014	2,015	2,013	2,014	2,015	2,013	2,014	2,015	2,013	2,014
<b>Total del país</b>	<b>3,850,735</b>	<b>3,913,275</b>	<b>3,975,404</b>	<b>1.67</b>	<b>1.62</b>	<b>1.59</b>	<b>74,177.3</b>	<b>74,177.3</b>	<b>74,177.3</b>	<b>51.9</b>	<b>52.8</b>	<b>53.6</b>	<b>73,804</b>	<b>75,183</b>	<b>75,901</b>
Bocas del Toro	147,571	152,004	156,478	3.03	3.00	2.94	4657.2	4657.2	4657.2	31.7	32.6	33.6	4,106	4,124	4,287
Coclé	252,233	254,601	256,970	0.96	0.94	0.93	4,946.6	4,946.6	4,946.6	51.0	51.5	51.9	4,270	4,347	4,390
Colón	268,002	272,402	276,746	1.65	1.64	1.59	4,575.5	4,575.5	4,575.5	58.6	59.5	60.5	5,582	5,963	5,921
Chiriquí	445,098	448,329	451,236	0.69	0.73	0.65	6,490.9	6,490.9	6,490.9	68.6	69.1	69.5	8,104	8,299	8,116
Darién	53,025	53,690	54,366	1.25	1.25	1.26	11,892.5	11,892.5	11,892.5	4.5	4.5	4.6	1,081	1,037	1,039
Herrera	117,530	117,826	118,090	0.29	0.25	0.22	2,362.0	2,362.0	2,362.0	49.8	49.9	50.0	1,685	1,628	1,617
Los Santos	94,785	94,984	95,150	0.24	0.21	0.17	3,809.4	3,809.4	3,809.4	24.9	24.9	25.0	1,146	1,205	1,153
Panamá	1,990,042	1,489,925	1,516,790	2.10	1.83	1.80	11,289.4	8,409.3	8,409.3	176.3	177.2	180.4	36,913	27,034	26,975
Panamá oeste	..	540,032	552,982	..	2.49	2.40	..	2,880.1	2,880.1	..	187.5	192.0	..	10,278	10,891
Veraguas	242,539	243,491	244,415	0.41	0.39	0.38	10,587.5	10,587.5	10,587.5	22.9	23.0	23.1	4,157	4,280	4,443
Comarca GunaYala	40,733	41,546	42,395	1.96	2.00	2.04	2,358.2	2,358.2	2,358.2	17.3	17.6	18.0	888	763	732
Comarca Embera Comarca Ngabe	11,353	11,583	11,805	2.05	2.03	1.92	4,393.9	4,393.9	4,393.9	2.6	2.6	2.7	232	293	194
Buglé	187,824	192,862	197,981	2.68	2.68	2.65	6,814.2	6,814.2	6,814.2	27.6	28.3	29.1	5,640	5,932	6,143

Nota: Provincia Panamá Oeste creada mediante la Ley No.119 del 30 de diciembre de 2013.

.. No aplica

\_ cantidad nula o cero

1/ No incluye áreas de masas de aguas continentales

Fuente Institucional: Contraloría General de la República. INEC.

Fuente Documental: Dirección de Planificación. Departamento de Registro y Estadística de Salud.

## INDICADORES BÁSICOS DE PAÍS

7. INDICADOR SOCIO- ECONOMICO	2,013	2,014	2,015
Producto Interno Bruto Precios de comprador En Millones de Balboas de 2007	31,851.9	33,780.0	35,731.6
Variacion porcentual del producto interno bruto	6.6	6.1	5.8
Producto Interno Bruto per Capita	8,719	8,632	8,988
Costo de canasta familiar en balboas (Diciembre)	334.5	321.7	303.5
Índice Nacional de Desarrollo Humano	0,780	0,785	0,788
Cobertura de casas con agua potable	93.35	93.35	93.35
Cobertura de casas con disposición de excretas	94.51	94.51	94.51
Porcentaje poblacion asegurada por CSS	83.38%	70.2%	74.2%
Asegurados cotizantes	1,373,659	1,411,624	1,450,340
Asegurados dependientes	1,431,881	1,466,205	1,501,004
Desempleo total porcentaje (Encuesta de hogares, Agosto 2011-2014)	4.0	4.8	5.1
Porcentaje de población ocupada respecto a la población económicamente activa (PEA) de 15 años y más, (Encuesta de Mercado laboral)	95.9	95.2	94.9
Porcentaje de actividad de la población económicamente activa (PEA) de 15 años y más, (Encuesta de Mercado laboral)	64.1	64.0	64.2
Porcentaje de actividad de la población económicamente activa (PEA) masculina de 15 años y más (Encuesta de Mercado laboral)	79.7	79.4	78.4
Porcentaje de actividad de la población económicamente activa (PEA)femenina de 15 años y más, (Encuesta de Mercado laboral)	49.4	49.8	50.8

Fuente Institucional: Contraloría General de la República. INEC-, Panamá en Cifras (2010-2014, 2011-2015)

Fuente institucional: Ministerio de Economía y Finanzas.

Fuente Documental: Dirección de Planificación. Departamento de Registro y Estadística de Salud.

INDICADORES BÁSICOS DE PAÍS

8. MORBILIDAD REGISTRADA DE ENFERMEDADES TRANSMISIBLES, POR PROVINCIA. AÑO: 2013-2015

Enfermedades transmisibles	Año	República		Bocas del toro		Coclé		Colón		Chiriquí		Darién		Herrera		Los santos		Panamá Este		Panamá Oeste		Metropolitana		San miguelito		Veraguas		Comarca Kuna Yala		Comarca Ngäbe Buglé	
		casos	tasa	casos	tasa	casos	tasa	casos	tasa	casos	tasa	casos	tasa	casos	tasa	casos	tasa	casos	tasa	casos	tasa	casos	tasa	casos	tasa	casos	tasa	casos	tasa	casos	tasa
DENGUE	2013	3553	92.3	655	443.9	232	92.0	128	47.8	205	46.1	22	34.2	297	252.7	161	169.9	148	116.3	316	62.5	848	107.3	304	53.6	115	47.4	120	294.6	2	1.1
	2014	5339	136.4	235	154.6	226	88.8	174	63.9	117	26.1	66	101.1	495	420.1	398	419.0	162	125.2	918	177.2	1234	152.7	1070	186.2	231	94.9	8	19.3	5	2.6
	2015	3347	84.2	285	182.1	141	54.9	54	19.5	92	20.4	118	178.3	97	82.1	96	100.9	346	256.0	301	56.6	1143	143.9	409	67.3	148	60.6	114	268.9	3	1.5
MALARIA	2013	705	18.3	4	2.7	3	1.2	5	1.9	1	0.2	138	214.4	5	4.3	1	1.1	321	252.2	15	3.0	55	7.0	4	0.7	7	2.9	127	311.8	19	10.1
	2014	874	22.3	1	0.7	1	0.4	4	1.5	2	0.4	170	260.4	0	0.0	1	1.1	408	315.3	25	4.8	57	7.1	5	0.9	5	2.1	137	329.8	58	30.1
	2015	562	14.1	2	1.3	0	0.0	2	0.7	1	0.2	135	204.0	3	2.5	0	0.0	151	111.7	8	1.5	37	4.7	2	0.3	5	2.0	182	429.3	34	17.2
SIDA	2013	723	18.8	18	12.2	25	9.9	74	27.6	67	15.1	4	6.2	9	7.7	4	4.2	23	18.1	95	18.8	203	25.7	115	20.3	21	8.7	5	12.3	60	31.9
	2014	828	21.2	17	11.2	15	5.9	105	38.5	58	12.9	2	3.1	8	6.8	6	6.3	34	26.3	77	14.9	247	30.6	160	27.8	8	3.3	11	26.5	80	41.5
	2015	724	18.2	18	11.5	9	3.5	94	34.0	30	6.6	4	6.0	6	5.1	7	7.4	28	20.7	77	14.5	230	29.0	122	20.1	10	4.1	5	11.8	84	42.4
Tuberculosis	2013	1347	35.0	139	94.2	34	13.5	158	59.0	83	18.6	8	12.4	10	8.5	6	6.3	64	50.3	127	24.1	362	47.1	144	25.4	43	17.7	84	206.2	85	45.3
	2014	1512	38.6	148	97.4	34	13.4	190.0	69.7	113	25.2	17	26.0	19	16.1	6	6.3	87	67.2	154	28.5	366	46.6	158	27.5	34	14.0	65	156.5	121	62.7
	2015	1679	42.2	198	126.5	43	16.7	163	58.9	91	20.2	15	22.7	12	10.2	5	5.3	139	102.8	168	30.4	391	50.6	240	39.5	44	18.0	53	125.0	117	59.1

Tasa: Cálculo por 100.000 habitantes, con base a la estimación de población total, 1ª de julio

Fuente Documental: Departamento de Epidemiología/ Sección de Estadística

Fuente Institucional: Dirección de Planificación - Departamento de Registros y Estadísticas de Salud.

## INDICADORES BÁSICOS DE PAÍS

### 9.1. DEFUNCIONES REGISTRADA, POR GRUPO DE CAUSAS, SEGÚN PROVINCIA Y COMARCA. AÑO: 2013

Provincia	Defunción	Cardiovasculares		Enfermedades Transmisibles		Neoplasias		Originadas en el período Perinatal		Causas Externas		Todas las demás causas	
	N°	N°	%	N°	%	N°	%	N°	%	N°	%	N°	%
<b>País</b>	<b>17,767</b>	<b>5,002</b>	<b>28.2</b>	<b>1,206</b>	<b>6.8</b>	<b>2,817</b>	<b>15.9</b>	<b>469</b>	<b>2.6</b>	<b>1,735</b>	<b>9.8</b>	<b>6,030</b>	<b>33.9</b>
Bocas del Toro	541	96	17.7	82	15.2	63	11.6	30	5.5	39	7.2	226	41.8
Coclé	1,170	359	30.7	49	4.2	210	17.9	27	2.3	100	8.5	388	33.2
Colón	1,359	364	26.8	153	11.3	194	14.3	41	3.0	163	12.0	416	30.6
Chiriquí	2,199	680	30.9	124	5.6	349	15.9	54	2.5	197	9.0	766	34.8
Darién	191	42	22.0	12	6.3	16	8.4	10	5.2	29	15.2	53	27.7
Herrera	702	227	32.3	10	1.4	125	17.8	21	3.0	52	7.4	236	33.6
Los Santos	665	243	36.5	7	1.1	116	17.4	6	0.9	48	7.2	238	35.8
Panamá	8,900	2,585	29.0	540	6.1	1,513	17.0	244	2.7	950	10.7	2,936	33.0
Veraguas	1,186	375	31.6	29	2.4	184	15.5	13	1.1	101	8.5	447	37.7
ComarcaGuna Yala	242	13	5.4	34	14.0	13	5.4	5	2.1	4	1.7	87	36.0
ComarcaEmberá	..	..	..	..	..	..	..	..	..	..	..	..	..
Comarca NgäbeBuglé	612	18	2.9	166	27.1	34	5.6	18	2.9	52	8.5	237	38.7

.. Datos incluidos en la provincia de Darién

Fuente Institucional: Contraloría General de la República. INEC

Fuente Documental: Dirección de Planificación - Departamento de Registros y Estadísticas de Salud.

## INDICADORES BÁSICOS DE PAÍS

### 9.2. DEFUNCIONES REGISTRADA, POR GRUPO DE CAUSAS, SEGÚN PROVINCIA Y COMARCA. AÑO: 2014

Provincia	Defunción	Cardiovasculares		Enfermedades Transmisibles		Neoplasias		Originadas en el período Perinatal		Causas Externas		Todas las demás causas	
	N°	N°	%	N°	%	N°	%	N°	%	N°	%	N°	%
<b>País</b>	<b>18,171</b>	<b>5070</b>	<b>27.9</b>	<b>1,224</b>	<b>6.7</b>	<b>2,963</b>	<b>16.3</b>	<b>425</b>	<b>2.3</b>	<b>1,782</b>	<b>9.8</b>	<b>6,139</b>	<b>33.8</b>
Bocas del Toro	553	103	18.6	74	13.4	66	11.9	20	3.6	67	12.1	207	37.4
Coclé	1,160	360	31.0	49	4.2	191	16.5	26	2.2	96	8.3	399	34.4
Colón	1,430	414	29.0	137	9.6	199	13.9	40	2.8	168	11.7	437	30.6
Chiriquí	2,326	657	28.2	117	5.0	374	16.1	66	2.8	201	8.6	874	37.6
Darién	154	32	20.8	8	5.2	27	17.5	6	3.9	33	21.4	42	27.3
Herrera	699	241	34.5	16	2.3	143	20.5	10	1.4	38	5.4	225	32.2
Los Santos	615	207	33.7	14	2.3	95	15.4	5	0.8	57	9.3	223	36.3
Panamá	9,062	2670	29.5	531	5.9	1,594	17.6	214	2.4	936	10.3	2,958	32.6
Veraguas	1,272	353	27.8	43	3.4	228	17.9	14	1.1	109	8.6	451	35.5
ComarcaGuna Yala	254	11	4.3	55	21.7	13	5.1	3	1.2	12	4.7	94	37.0
ComarcaEmberá	32	2	6.3	3	9.4	4	12.5	2	6.3	4	12.5	8	25.0
Comarca NgäbeBuglé	614	20	3.3	177	28.8	29	4.7	19	3.1	61	9.9	221	36.0

.. Datos incluidos en la provincia de Darién

Fuente Institucional: Contraloría General de la República. INEC

Fuente Documental: Dirección de Planificación - Departamento de Registros y Estadísticas de Salud.

## INDICADORES BÁSICOS DE PAÍS

### 9.3. DEFUNCIONES REGISTRADA, POR GRUPO DE CAUSAS, SEGÚN PROVINCIA Y COMARCA. AÑO: 2015

Provincia	Defunción	Cardiovasculares		Enfermedades Transmisibles		Neoplasias		Originadas en el período Perinatal		Causas Externas		Todas las demás causas	
	N°	N°	%	N°	%	N°	%	N°	%	N°	%	N°	%
<b>País</b>	<b>18,182</b>	<b>5,175</b>	<b>28.5</b>	<b>1,121</b>	<b>6.2</b>	<b>3,045</b>	<b>16.7</b>	<b>385</b>	<b>2.1</b>	<b>1,555</b>	<b>8.55</b>	<b>6,188</b>	<b>34.0</b>
Bocas del Toro	548	111	20.3	67	12.2	81	14.8	26	4.7	38	6.93	217	39.6
Coclé	1,221	377	30.9	42	3.4	215	17.6	24	2.0	99	8.11	423	34.6
Colón	1,392	433	31.1	142	10.2	195	14.0	32	2.3	128	9.20	423	30.4
Chiriquí	2,243	588	26.2	84	3.7	376	16.8	52	2.3	216	9.63	890	39.7
Darién	169	54	32.0	5	3.0	19	11.2	5	3.0	20	11.83	48	28.4
Herrera	701	243	34.7	14	2.0	123	17.5	15	2.1	39	5.56	247	35.2
Los Santos	667	243	36.4	15	2.2	122	18.3	2	0.3	43	6.45	233	34.9
Panamá	6,886	2,039	29.6	409	5.9	1,269	18.4	144	2.1	610	8.86	2,263	32.9
Panamá Oeste	2,258	707	31.3	108	4.8	409	18.1	43	1.9	186	8.24	719	31.8
Veraguas	1,193	349	29.3	38	3.2	193	16.2	10	0.8	107	8.97	392	32.9
ComarcaGuna Yala	195	6	3.1	27	13.8	5	2.6	1	0.5	2	1.03	86	44.1
ComarcaEmberá	26	1	3.8	2	7.7	0	0.0	1	3.8	2	7.69	9	34.6
Comarca NgäbeBuglé	683	24	3.5	168	24.6	38	5.6	30	4.4	65	9.52	238	34.8

Fuente Institucional: Contraloría General de la República. INEC

Fuente Documental: Dirección de Planificación - Departamento de Registros y Estadísticas de Salud.



## INDICADORES BÁSICOS DE PAÍS

### 10.1. MORTALIDAD POR EVENTOS NO TRANSMISIBLES, SEGÚN PROVINCIA Y COMARCA. Año: 2013

Provincia/Comarca	Homicidios		Suicidios		Muertes por accidente de tránsito		Muertes maternas registradas	
	Casos	Tasa 1/	Casos	Tasa 1/	Casos	Tasa 1/	Casos	Tasa 2/
<b>Total</b>	<b>676</b>	<b>17.6</b>	<b>130</b>	<b>3.4</b>	<b>450</b>	<b>11.7</b>	<b>41</b>	<b>55.6</b>
Bocas del Toro	9	6.1	4	2.7	10	6.8	4	97.4
Coclé	25	9.9	15	5.9	40	15.9	2	46.8
Colón	83	31.0	1	0.4	37	13.8	4	71.7
Chiriquí	29	6.5	21	4.7	56	12.6	3	37.0
Darién	10	18.9	2	3.8	6	11.3	0	0
Herrera	10	8.5	6	5.1	18	15.3	0	0
Los Santos	9	9.5	9	9.5	18	19.0	1	87.3
Panamá	483	24.3	46	2.3	221	11.1	9	24.4
Veraguas	15	6.2	18	7.4	31	12.8	2	48.1
Comarca Guna Yala	0	0	1	2.5	0	0	2	225.2
Comarca Embera	0	0	0	0	0	0	0	0
Comarca NgäbeBuglé	3	1.6	7	3.7	13	6.9	14	248.2

1/ Tasa por 100,000 habitantes

2/ Tasa por 100,000 nacidos vivos

Fuente Institucional: Contraloría General de la República. INEC

Fuente Documental: Dirección de Planificación - Departamento de Registros y Estadísticas de Salud.

## INDICADORES BÁSICOS DE PAÍS

### 10.2. MORTALIDAD POR EVENTOS NO TRANSMISIBLES, SEGÚN PROVINCIA Y COMARCA. AÑO: 2014

Provincia/Comarca	Homicidios		Suicidios		Muertes por accidente de tránsito		Muertes maternas registradas	
	Casos	Tasa 1/	Casos	Tasa 1/	Casos	Tasa 1/	Casos	Tasa 2/
<b>Total</b>	<b>627</b>	<b>16.0</b>	<b>147</b>	<b>3.8</b>	<b>477</b>	<b>12.2</b>	<b>44</b>	<b>58.5</b>
Bocas del Toro	13	8.6	9	5.9	24	15.8	6	145.5
Coclé	20	7.9	7	2.7	40	15.7	0	0
Colón	87	31.9	4	1.5	35	12.8	4	67.1
Chiriquí	31	6.9	17	3.8	59	13.2	0	0
Darién	7	13.0	3	5.6	8	14.9	1	96.4
Herrera	4	3.4	11	9.3	13	11.0	2	122.9
Los Santos	7	7.4	14	14.7	22	23.2	0	0
Panamá	438	21.6	41	2.0	233	11.5	9	24.1
Veraguas	13	5.3	24	9.9	34	14.0	1	23.4
Comarca Guna Yala	2	4.8	2	4.8	0	0	2	262.1
Comarca Embera	0	0.0	1	8.6	0	0	1	341.3
Comarca NgäbeBuglé	5	2.6	14	7.3	9	4.7	18	303.4

1/ Tasa por 100,000 habitantes

2/ Tasa por 100,000 nacidos vivos

Fuente Institucional: Contraloría General de la República. INEC

Fuente Documental: Dirección de Planificación - Departamento de Registros y Estadísticas de Salud.

## INDICADORES BÁSICOS DE PAÍS

### 10.3. MORTALIDAD POR EVENTOS NO TRANSMISIBLES, SEGÚN PROVINCIA Y COMARCA. AÑO: 2015

Provincia/Comarca	Homicidios		Suicidios		Muertes por accidente de tránsito		Muertes maternas registradas	
	Casos	Tasa 1/	Casos	Tasa 1/	Casos	Tasa 1/	Casos	Tasa 2/
<b>Total</b>	<b>468</b>	<b>11.8</b>	<b>110</b>	<b>2.8</b>	<b>476</b>	<b>12.0</b>	<b>40</b>	<b>52.7</b>
Bocas del Toro	4	2.6	8	5.1	7	4.5	2	46.7
Coclé	16	6.2	5	1.9	39	15.2	2	45.6
Colón	47	17.0	5	1.8	44	15.9	5	84.4
Chiriquí	41	9.1	14	3.1	91	20.2	2	24.6
Darién	5	9.2	1	1.8	3	5.5	2	192.5
Herrera	10	8.5	5	4.2	12	10.2	0	0
Los Santos	4	4.2	10	10.5	21	22.1	1	86.7
Panamá	267	17.6	27	1.8	158	10.4	10	37.1
Panamá Oeste	57	10.3	13	2.4	68	12.3	3	27.5
Veraguas	11	4.5	4	1.6	29	11.9	2	45.0
Comarca Guna Yala	0	0.0	1	2.4	0	0.0	2	273.2
Comarca Embera	0	0.0	0	0.0	0	0.0	1	515.5
Comarca NgäbeBuglé	6	3.0	17	8.6	4	2.0	8	130.2

1/ Tasa por 100,000 habitantes

2/ Tasa por 100,000 nacidos vivos

Fuente Institucional: Contraloría General de la República. INEC

Fuente Documental: Dirección de Planificación - Departamento de Registros y Estadísticas de Salud.

## INDICADORES BÁSICOS DE PAÍS

### 11. DEFUNCIONES Y TASA DE LAS PRINCIPALES CAUSAS DE MUERTE, SEGÚN SEXO Y CAUSA: AÑO 2013-2015

Sexo y causa (1)	2013		2014		2015	
	Número	Tasa (2)	Número	Tasa (2)	Número	Tasa (2)
<b>TOTAL</b>	17,767	461.4	18,171	464.3	18,182	457.4
Tumores (neoplasias) malignos (025-044)	2,817	73.2	2,963	75.7	3,045	76.6
Enfermedades isquémicas del corazón (053)	1,802	46.8	1,730	44.2	1,491	37.5
Accidentes, lesiones autoinfligidas, agresiones y otra violencia (073-080)	1,735	45.1	1,782	45.5	1,555	39.1
Enfermedades cerebrovasculares (055)	1,446	37.6	1,557	39.8	1,526	38.4
Diabetes mellitus (046)	1,102	28.6	1,213	31.0	1,313	33.0
Otras enfermedades del corazón (054)	1,070	27.8	976	24.9	1,159	29.2
Neumonía (059)	687	17.8	673	17.2	532	13.4
Resto de enfermedades del sistema genitourinario	534	13.9	516	13.2	611	15.4
Las demás causas	6,574	170.7	6,761	172.8	6,950	174.8
<b>Hombres</b>	<b>10,248</b>	<b>529.8</b>	<b>10,442</b>	<b>531.4</b>	<b>10,403</b>	<b>521.3</b>
Tumores (neoplasias) malignos (025-044)	1,494	77.2	1,566	79.7	1,642	82
Enfermedades isquémicas del corazón (053)	1,059	54.7	1,041	53.0	885	44
Accidentes, lesiones autoinfligidas, agresiones y otra violencia (073-	1,493	77.2	1,507	76.7	1,305	65
Enfermedades cerebrovasculares (055)	792	40.9	868	44.2	827	41
Diabetes mellitus (046)	488	25.2	529	26.9	614	31
Otras enfermedades del corazón (054)	571	29.5	550	28.0	631	32
Neumonía (059)	391	20.2	352	17.9	289	14
Resto de enfermedades del sistema genitourinario	307	15.9	312	15.9	381	19
Las demás causas	3,653	188.9	3,717	189.2	3,829	192
<b>Mujeres</b>	<b>7,519</b>	<b>392.3</b>	<b>7,729</b>	<b>396.7</b>	<b>7,779</b>	<b>392.9</b>
Tumores (neoplasias) malignos (025-044)	1,323	69.0	1,397	72	1,403	70.9
Enfermedades isquémicas del corazón (053)	743	38.8	689	35	606	30.6
Accidentes, lesiones autoinfligidas, agresiones y otra violencia (073-	242	12.6	275	14	250	12.6
Enfermedades cerebrovasculares (055)	654	34.1	689	35	699	35.3
Diabetes mellitus (046)	614	32.0	684	35	699	35.3
Otras enfermedades del corazón (054)	499	26.0	426	22	528	26.7
Neumonía (059)	296	15.4	321	16	243	12.3
Resto de enfermedades del sistema genitourinario	227	11.8	204	10	230	11.6
Las demás causas	2,921	152.4	3,044	156	3,121	157.6

1) Con base en la Lista de Mortalidad de 80 grupos de causas de la Clasificación Estadística Internacional de Enfermedades y Problemas Relacionados con la Salud (Décima Revisión).

(2) Por 100,000 habitantes, con base en la estimación de la población total, por sexo, al 1 de julio de cada año.

Fuente Documental: Base de Datos de defunciones de Estadísticas Vitales. INEC

Fuente Institucional: Dirección de Planificación - Departamento de Registros y Estadísticas. MINSA

## INDICADORES BÁSICOS DE PAÍS

### 12. TASAS DE DEFUNCIONES DE TUMORES EN LA REPUBLICA DE PANAMÁ: AÑOS 2005-2015

Poblacion/ defunciones totales por tumor maligno	Años										
	2005	2006	2007	2008	2009	2010	2011	2012	2013	2014	2015
<b>ESTIMACIÓN DE LA POBLACIÓN DE LA REPÚBLICA DE PANAMÁ</b>	<b>3,228,185</b>	<b>3,283,959</b>	<b>3,339,783</b>	<b>3,395,343</b>	<b>3,449,989</b>	<b>3,504,483</b>	<b>3,723,821</b>	<b>3,787,511</b>	<b>3,850,735</b>	<b>3,913,275</b>	<b>3,975,404</b>
<b>Total de defunciones del país</b>	<b>14,180</b>	<b>14,358</b>	<b>14,775</b>	<b>15,115</b>	<b>15,498</b>	<b>16,542</b>	<b>16,367</b>	<b>17,350</b>	<b>17,767</b>	<b>18,171</b>	<b>18,182</b>
<b>Tasas de defunciones por tumores malignos</b>	<b>69.7</b>	<b>73.3</b>	<b>73.8</b>	<b>74</b>	<b>70.5</b>	<b>72.1</b>	<b>70.6</b>	<b>77.3</b>	<b>73.2</b>	<b>75.7</b>	<b>76.6</b>
Tasas de defunciones por tumor maligno de la próstata	15.9	16.7	18.1	16.9	14.6	17.4	14.4	18.7	16.9	15.5	16.7
Tasas de defunciones por tumor maligno del estómago	7.5	8.4	7.9	9.1	7.4	8.1	7.3	8	7.5	7.9	8.1
Tasas de defunciones por tumor maligno de la tráquea, bronquios y del pulmón	7.5	7.9	7.1	8.3	6.9	6.9	7.1	6.6	7.4	7.1	7.7
Tasas de defunciones por tumor maligno del colon, del recto y ano	5.3	5.8	6.3	5.6	6.6	5.7	6.3	6.7	6.8	7.7	6.8
Tasas de defunciones por tumor maligno de la mama	4.1	4.1	4.6	5	4.9	5.1	5.2	5.5	5.6	5.5	5.5
Tasas de defunciones por tumor maligno del cuello del útero	8	7.9	6.5	6.7	6.5	7.7	7.5	7.4	6.2	8.5	8.1
Tasas de defunciones por leucemia	3.3	3.6	3.7	3.8	3.5	4	3.4	3.9	3.5	3.2	3.4
Tasas de defunciones por tumor maligno de las meninges, encéfalo y de otras partes del sistema nervioso central	2.6	2.7	2.7	3.2	2.1	2.1	1.9	2.9	1.9	1.9	1.6
Tasas de defunciones por tumor maligno de hígado y de las vías biliares intrahepáticas	3.3	3.6	2.9	2.8	4.1	3.3	3.9	3.6	3.3	3.8	4.9
Tasas de defunciones por tumor maligno del páncreas	3.5	2.7	2.6	3	2.5	2.9	3	3.1	3.2	2.9	2.7
Tasas de defunciones por linfoma no hodgkin	2	2.2	2.4	2.1	2	2	1.7	2	2.1	1.9	2.1
Tasas de defunciones por tumor maligno del labio, de la cavidad bucal y de la faringe	1.5	1.4	1.6	2	1.5	1.4	1.5	1.5	1.2	1.9	1.5
Tasas de defunciones por mieloma múltiple y de células plasmáticas	1.1	1.4	1.4	0.9	1.2	1	1.3	1.2	1.1	1.1	1.1

Tasa calculada en base a la estimación de la población total por 100,000 habitantes, al 1° de julio del año respectivo

Tasa1/: Calculada en base a la población femenina por 100,000 habitantes, al 1° de julio del año respectivo

Tasa2/: Calculada en base a la población masculina por 100,000 habitantes, al 1° de julio del año respectivo

Fuente Documental: Base de Datos de defunciones de Estadísticas Vitales. INEC

Fuente Institucional: Dirección de Planificación - Departamento de Registros y Estadísticas. MINSA

## INDICADORES BÁSICOS DE PAÍS

### 13. TASAS DE DEFUNCIONES DE TUMORES MALIGNOS EN LA REPUBLICA DE PANAMÁ: AÑOS 2005-2015

Sitio Anatómico	Años										
	2005	2006	2007	2008	2009	2010	2011	2012	2013	2014	2015
Estómago	7.5	8.4	7.9	9.1	7.4	8.1	7.3	8.0	7.5	7.9	8.1
Tráquea, Bronquios y Pulmón	7.5	7.9	7.1	8.3	6.9	6.9	7.1	6.6	7.4	7.1	7.7
Cuello del Utero 1/	8.0	7.9	6.5	6.7	6.5	7.7	7.5	7.4	6.2	8.5	8.1
Próstata 2 /	15.9	16.7	18.1	16.9	14.6	17.4	14.4	18.7	16.9	15.5	16.7
Mama Femenina 1/	8.3	8.3	9.1	10.0	9.7	9.9	9.9	10.4	11.3	10.9	11.0
Leucemia	3.3	3.6	3.7	3.8	3.5	4.0	3.4	3.9	3.5	3.2	3.4
Colon	5.3	5.8	6.3	5.6	6.6	5.7	6.3	6.7	5.2	6.1	6.8

Tasa calculada en base a la estimación de la población total por 100,000 habitantes, al 1° de julio del año respectivo

Tasa1/: Calculada en base a la población femenina por 100,000 habitantes, al 1º de julio del año respectivo

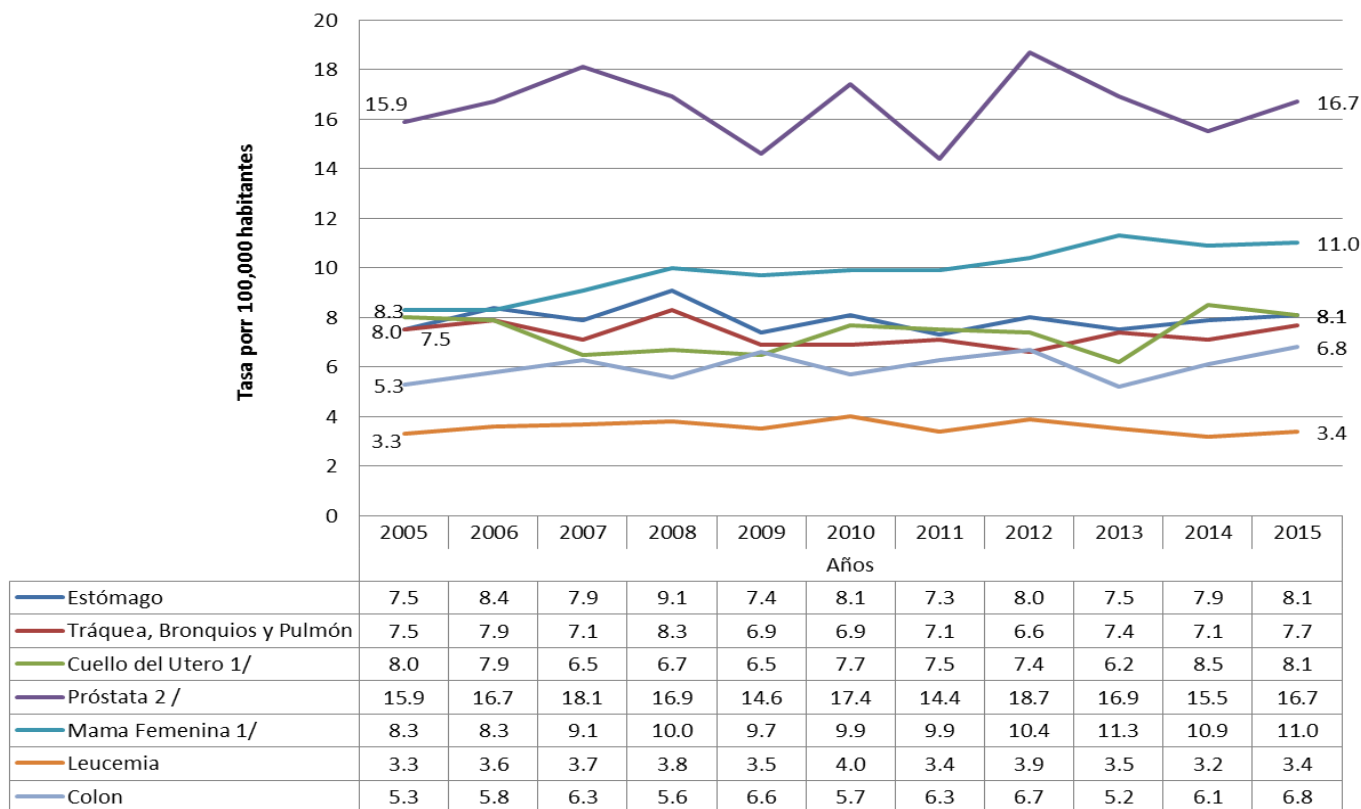
Tasa2/: Calculada en base a la población masculina por 100,000 habitantes, al 1º de julio del año respectivo

Fuente Documental: Base de Datos de defunciones de Estadísticas Vitales. INEC

Fuente Institucional: Dirección de Planificación - Departamento de Registros y Estadísticas. MINSA

## INDICADORES BÁSICOS DE PAÍS

**Gráfica 2. TASAS DE DEFUNCIONES DE TUMORES MALIGNOS, SEGÚN SITIO ANATÓMICO, POR AÑO DE OCURRENCIA : 2005-2015**



Fuente institucional: Dirección de Planificación - Departamento de Registro y Estadística de Salud

## INDICADORES BÁSICOS DE PAÍS

### 14.1. INDICADORES DE HOSPITALES Y CENTROS DE SALUD CON CAMA DEL MINISTERIO DE SALUD, SEGÚN REGIÓN EN LA REPÚBLICA DE PANAMÁ: AÑO 2013

Región de Salud	Camas		Egresos		Giro de Cama	Días Estancia	Promedio Día Estancia	Cama día Disponible	Cama día Utilizado	% de Ocupación
	Número	Tasa a/	Número	Tasa b/						
<b>Total</b>	<b>3,458</b>	<b>9.1</b>	<b>150,976</b>	<b>39.9</b>	<b>43.7</b>	<b>816,881</b>	<b>5.4</b>	<b>1,267,534</b>	<b>808,267</b>	<b>63.8</b>
Bocas del Toro.....	24	1.7	1,032	7.2	43.0	5,186	5.0	8,435	5,732	68.0
Coclé.....	175	7.0	9,277	37.1	53.0	35,027	3.8	74,403	37,574	50.5
Colón 1/.....	..	..	..	..	..	..	..	..	..	..
Chiriquí.....	408	9.2	20,602	46.6	50.5	102,870	5.0	143,233	100,301	70.0
Darién .....	156	24.6	2,442	38.5	15.7	6,064	2.5	57,879	6,359	11.0
Herrera.....	152	13.0	7,535	64.3	49.6	27,187	3.6	55,584	27,314	49.1
Los Santos 2/.....	332	35.1	8,599	90.9	25.9	93,660	10.9	125,499	80,164	63.9
Panamá	1,744	8.9	77,091	40.7	44.2	460,431	6.0	630,736	460,376	73.0
Panamá Este 1/.....	..	..	..	..	..	..	..	..	..	..
Panamá Metro 3/.....	1,318	17.1	49,209	63.7	37.3	367,391	7.5	475,119	364,857	76.8
Panamá Oeste.....	187	3.8	11,648	23.6	62.3	43,634	3.7	68,308	46,916	68.7
San Miguelito.....	239	4.3	16,234	29.1	67.9	49,406	3.0	87,309	48,603	55.7
Veraguas.....	308	12.8	18,794	77.8	61.0	70,889	3.8	111,008	75,613	68.1
Kuna Yala.....	66	16.5	1,024	25.6	15.5	1,932	1.9	23,305	1,833	7.9
NgäbeBuglé.....	93	5.1	4,580	25.0	49.2	13,635	3.0	37,452	13,001	34.7

.. No Aplica

... Información no disponible

a/ Tasa por 10,000 habitantes

b/ Tasa por 1,000 habitantes

1/ No cuentan con Hospitales del Minsa

2/ No Incluye el Hospital Luis H. Moreno (Remodelación)

3/ Incluye Hospitales Nacionales

Fuente Documental: Informes enviados por las Regiones de Salud. MINSA.

Fuente Institucional: Dirección de Planificación - Departamento de Registros y Estadísticas de Salud. MINSA.



## INDICADORES BÁSICOS DE PAÍS

### 14.2. INDICADORES DE HOSPITALES Y CENTROS DE SALUD CON CAMA DEL MINISTERIO DE SALUD, SEGÚN REGIÓN EN LA REPÚBLICA DE PANAMÁ: AÑO 2014

Región de Salud	Camas		Egresos		Giro de Cama	Días Estancia	Promedio Día Estancia	Cama día Disponible	Cama día Utilizado	% de Ocupación
	Número	Tasa a/	Número	Tasa b/						
<b>Total</b>	<b>3,585</b>	<b>9.2</b>	<b>150,058</b>	<b>38.3</b>	<b>41.9</b>	<b>753,109</b>	<b>5.0</b>	<b>1,276,616</b>	<b>805,350</b>	<b>63.1</b>
Bocas del Toro.....	24	1.6	901	5.9	37.5	4,013	4.5	8,760	4,440	50.7
Coclé.....	186	7.3	9,631	37.8	51.8	34,589	3.6	67,706	37,571	55.5
Colón 1/.....	..	..	..	..	..	..	..	..	..	..
Chiriquí.....	436	9.7	20,524	45.8	47.1	100,995	4.9	153,275	97,161	63.4
Darién .....	153	23.4	2,374	36.4	15.5	5,538	2.3	57,867	5,556	9.6
Herrera.....	152	12.9	6,927	58.8	45.6	25,453	3.7	55,611	26,050	46.8
Los Santos 2/.....	355	37.4	8,692	91.5	24.5	64,631	7.4	121,180	79,921	66.0
Panamá	1,803	8.9	76,395	40.7	42.4	439,278	5.8	643,018	467,210	72.7
Panamá Este 1/.....	..	..	..	..	..	..	..	..	..	..
Panamá Metro 3/.....	1,339	17.0	49,712	63.3	37.1	346,760	7.0	482,840	375,353	77.7
Panamá Oeste.....	225	8.1	12,530	45.2	55.7	48,471	3.9	72,413	51,203	70.7
San Miguelito.....	239	6.8	14,153	40.3	59.2	44,047	3.1	87,765	40,654	46.3
Veraguas.....	298	12.2	19,359	79.5	65.0	64,444	3.3	108,101	73,610	68.1
Kuna Yala.....	66	15.9	944	22.7	14.3	1,669	1.8	22,528	1,627	7.2
NgäbeBuglé.....	112	5.8	4,311	22.4	38.5	12,499	2.9	38,570	12,204	31.6

.. No Aplica

... Información no disponible

a/ Tasa por 10,000 habitantes

b/ Tasa por 1,000 habitantes

1/ No cuentan con Hospitales del Minsa

2/ No Incluye el Hospital Luis H. Moreno (Remodelación)

3/ Incluye Hospitales Nacionales

Fuente Documental: Informes enviados por las Regiones de Salud. MINSA.

Fuente Institucional: Dirección de Planificación - Departamento de Registros y Estadísticas de Salud. MINSA.

## INDICADORES BÁSICOS DE PAÍS

### 14.3. INDICADORES DE HOSPITALES Y CENTROS DE SALUD CON CAMA DEL MINISTERIO DE SALUD, SEGÚN REGIÓN EN LA REPÚBLICA DE PANAMÁ: AÑO 2015

Región de Salud	Camas		Egresos		Giro de Cama	Días Estancia	Promedio Día Estancia	Cama día Disponible	Cama día Utilizado	% de Ocupación
	Número	Tasa a/	Número	Tasa b/						
<b>Total</b>	<b>3,584</b>	<b>9.0</b>	<b>151,082</b>	<b>38.0</b>	<b>42.2</b>	<b>777,991</b>	<b>5.1</b>	<b>1,296,673</b>	<b>825,376</b>	<b>63.7</b>
Bocas del Toro.....	24	1.5	831	5.3	34.6	3,974	4.8	8,760	4,774	54.5
Coclé.....	188	7.3	9,665	37.6	51.4	33,578	3.5	69,167	35,606	51.5
Colón 1/.....	..	..	..	..	..	..	..	..	..	..
Chiriquí.....	401	8.9	21,111	46.8	52.6	107,480	5.1	153,407	105,879	69.0
Darién .....	148	22.4	2,671	40.4	18.0	6,757	2.5	56,971	6,795	11.9
Herrera.....	185	15.7	7,349	62.2	39.7	27,469	3.7	57,365	26,887	46.9
Los Santos .....	366	38.5	8,143	85.6	22.2	67,721	8.3	133,256	76,621	57.5
Panamá	1,587	8.9	62,401	40.7	39.3	391,753	6.3	568,173	420,112	73.9
Panamá Este 1/.....	..	..	..	..	..	..	..	..	..	..
Panamá Metro 2/.....	1,348	26.2	49,007	95.2	36.4	351,682	7.2	481,182	381,353	79.3
San Miguelito.....	239	3.8	13,394	21.4	56.0	40,071	3.0	86,991	38,759	44.6
Panamá Norte 1/.....	..	..	..	..	..	..	..	..	..	..
Panamá Oeste.....	225	2.8	13,618	17.1	60.5	55,770	4.1	81,900	58,419	71.3
Veraguas.....	292	4.7	19,778	31.6	67.7	67,586	3.4	106,580	74,618	70.0
Kuna Yala.....	69	2.6	951	3.5	13.8	1,705	1.8	24,959	1,543	6.2
NgäbeBuglé.....	99	4.1	4,564	18.7	46.1	14,198	3.1	36,135	14,122	39.1

Nota: La población de la Región de Salud de Panamá Norte esta incluida en la Región de Salud de San Miguelito debido a que la población de esta región se atiende en el Hospital San Miguel Arcángel

.. No Aplica

... Información no disponible

a/ Tasa por 10,000 habitantes

b/ Tasa por 1,000 habitantes

1/ No cuentan con Hospitales del Minsa

2/ Incluye Hospitales Nacionales

Fuente Documental: Informes enviados por las Regiones de Salud. MINSA.

Fuente Institucional: Dirección de Planificación - Departamento de Registros y Estadísticas de Salud. MINSA.

## INDICADORES BÁSICOS DE PAÍS

### 15. INDICADORES DE RECURSOS, SERVICIOS Y COBERTURA, POR REGION DE SALUD: AÑOS: 2013-2015

Indicador	Médicos			Odontólogos			Enfermeras		
	Años	2013	2014	2015	2013	2014	2015	2013	2014
<b>País</b>	<b>15.8</b>	<b>15.8</b>	<b>15.7</b>	<b>3.1</b>	<b>3.1</b>	<b>3.0</b>	<b>13.4</b>	<b>13.4</b>	<b>14.0</b>
Bocas del Toro	6.8	7.1	7.3	1.8	2.0	2.2	8.9	8.4	5.5
Coclé	8.8	10.7	9.6	3.0	3.1	3.2	13.0	13.7	14.1
Colón	8.3	8.7	9.1	1.8	1.9	1.9	8.2	8.7	7.8
Chiriquí	14.0	15.1	14.4	2.0	2.1	2.1	15.1	15.3	16.5
Darién	7.2	5.5	6.3	1.7	1.2	1.5	7.4	4.6	5.9
Herrera	21.6	21.0	19.1	5.2	5.7	5.3	31.3	32.3	32.9
Los Santos	18.9	19.0	16.9	5.6	5.4	5.7	19.7	20.3	19.3
Panamá	20.7	25.1	25.4	3.7	3.9	3.7	14.2	17.4	18.9
Panamá oeste	..	..	..	..	..	2.5	..	..	5.3
Veraguas	10.4	7.1	7.0	3.3	2.7	3.5	13.7	5.4	14.0
Comarca GunaYala	5.9	10.4	11.2	1.2	3.3	1.2	6.1	13.6	6.6
Comarca Embera	..	..	6.6	..	..	..	..	..	..
Comarca NgäbeBuglé	1.4	3.6	1.7	0.6	0.5	0.5	1.3	4.1	1.1

Con base en la estimación de la población total, al 1 de julio del año respectivo por 10,000 habitantes

Fuente Institucional: Contraloría General de la República. INEC.

Fuente Documental: Dirección de Planificación. Departamento de Registro y Estadística de Salud.

## INDICADORES BÁSICOS DE PAÍS

### 16. DENSIDAD DE RECURSO HUMANO EN SALUD DE PANAMA, AÑO 2013-2015

Provincia / Comarca	Años								
	2013			2014			2015		
	Med/Enf 1/	Población	Densidad de RRHH en salud a/	Med/Enf 1/	Población	Densidad de RRHH en salud a/	Med/Enf 1/	Población	Densidad de RRHH en salud a/
<b>País</b>	<b>11,226</b>	<b>3,850,735</b>	<b>29.2</b>	<b>11,441</b>	<b>3,913,275</b>	<b>29.2</b>	<b>11,818</b>	<b>3,975,404</b>	<b>29.7</b>
Bocas del Toro	233	147,571	15.8	235	152,004	15.5	201	156,478	12.8
Coclé	551	252,233	21.8	622	254,601	24.4	610	256,970	23.7
Colón	442	268,002	16.5	475	272,402	17.4	468	276,746	16.9
Chiriquí	1,298	445,098	29.2	1,364	448,329	30.4	1,395	451,236	30.9
Darién	77	53,025	14.3	66	65,273	12.3	66	54,366	12.1
Herrera	622	117,530	52.9	629	117,826	53.4	614	118,090	52.0
Los Santos	366	94,785	38.6	373	94,984	39.3	345	95,150	36.3
Panamá	6,953	1,990,042	34.9	6,338	1,489,925	42.5	6,719	1,516,790	44.3
Panamá Oeste	..	..	..	671	540,032	12.4	680	552,982	12.3
Veraguas	584	242,539	24.1	585	243,491	24.0	616	244,415	25.2
Comarca GunaYala	49	40,733	12.0	32	41,546	7.7	56	42,395	13.2
Comarca Emberá	..	..	..	..	..	..	2	11,805	1.7
Comarca NgäbeBuglé	51	187,824	44.0	51	192,862	44.0	46	197,981	39.7

.. No aplica

1/ La Organización Mundial de la Salud, propone la suma de dos indicadores: médico y enfermeras por cada 10,000 habitantes

a/ Densidad calculada por 10,000 habitantes

Fuente Institucional: Contraloría General de la República. INEC.

Fuente Documental: Dirección de Planificación. Departamento de Registro y Estadística de Salud.

# INDICADORES BÁSICOS DE PAÍS

## 1. Pirámide de Población

Consiste en una clase especial de gráfico de barras que representa la distribución de una población por grupos de edades y por sexo, en un año dado.

## 2. Población total

Se refiere a la estimación del número de habitantes en el país al 1° de julio de cada año.

## 3. Densidad de población

Se refiere al número de habitantes por kilómetro cuadrado.

## 4. Tasa global de fecundidad

Es el número de hijos que en promedio tendría una mujer de una cohorte hipotética de mujeres que durante su vida fértil tuvieran sus hijos de acuerdo con las tasas de fecundidad por edad del período en estudio y no estuvieran sometidas a riesgos de mortalidad desde el nacimiento hasta la finalización del período fértil.

## 5. Nacimientos vivos registrados / Estimados

La información abarca los nacimientos vivos ocurridos en la república las cuales tienen su fuente de información en los registradores auxiliares cuyas oficinas y sub oficinas funcionan en los corregimientos, oficinas distritales y direcciones provinciales del registro civil e instituciones de salud públicas y privadas con periodicidad anual. Nacimientos vivos estimados, es un indicador derivado del análisis y la proyección del componente fecundidad de las estimaciones y proyecciones de la población basados en el último recuento censal.

## 6. Tasa bruta de natalidad registrada / estimada

Es el cociente que se obtiene al dividir el promedio anual de nacimientos registrados en un año dado entre la población media del mismo año multiplicado por mil. La tasa bruta de natalidad estimada es el cociente que se obtiene al dividir el promedio anual de nacimientos estimados en un año dado, entre la población media del mismo año multiplicado por mil.

# INDICADORES BÁSICOS DE PAÍS

## 7. Mortalidad( Defunción) registrada/ estimada

Abarca las defunciones ocurridas en la república, las cuales tienen su fuente en los Registradores Auxiliares, cuyas oficinas y sub oficinas funcionan en los corregimientos, oficinas distritales y direcciones provinciales del Registro Civil, instituciones de salud públicas y privadas; Instituto de Medicina Legal y médicos particulares.

La mortalidad estimada es un indicador derivado del análisis y la proyección del componente mortalidad de las estimaciones y proyecciones de la población basadas en el último recuento censal.

## 8. Tasa bruta de mortalidad registrada / estimada

Es el cociente que se obtiene al dividir el número de defunciones registradas en un año dado entre la población media del mismo año multiplicado por mil.

La tasa bruta de mortalidad estimada es cociente que se obtiene al dividir el número de defunciones estimadas en un año dado entre la población media del mismo año, multiplicado por mil.

## 9. Tasa de mortalidad infantil registrada / estimada

Se define como el cociente entre las defunciones de niños menores de un año y los nacimientos vivos registrados, en un año determinado / la tasa de mortalidad infantil estimada es la probabilidad que tiene un recién nacido antes de cumplir un año de vida.

## 10. Tasa de mortalidad de menores de cinco años registrada / estimada

Se refiere a las defunciones registradas de niños menores de cinco años de edad dividida entre los nacimientos vivos registrados en un año determinado, multiplicado por mil. La tasa de mortalidad de los niños menores de cinco años estimados, conocida también como mortalidad de la niñez, representa la probabilidad de que un niño o niña nacido en un año dado muera antes de cumplirlos cinco años de edad ( por cada 1,000 nacidos vivos en ese mismo periodo

## 11. Razón de mortalidad materna

Se refiere a la razón entre el número de mujeres fallecidas por causas relacionadas con el embarazo, parto o puerperio, entre los nacimientos vivos ocurridos en el año de referencia multiplicado por 100,000.

## 12. Tasa de mortalidad perinatal

Comprende la mortalidad fetal (28 semanas o más de gestación y la de los primeros (7) días de vida, por cada 1,000 nacidos vivos en un año determinado.

# INDICADORES BÁSICOS DE PAÍS

## 13. Relación de dependencia

Es el cociente entre la suma de los grupos de población de menos de 15 y más de 64 años y la población de 15 a 64 años de edad.

## 14. Esperanza de vida al nacer

Representa la duración media de la vida de los individuos que integran una cohorte hipotética de nacimientos sometidos en todas las edades a los riesgos de mortalidad del período en estudio.

## 15. Producto interno Bruto ( PIB )

El producto interno bruto es el valor monetario de los bienes y servicios y finales producidos por una economía en un período determinado.

## 16. Índice de Desarrollo Humano (IDH)

Es un indicador social estadístico del desarrollo humano del país, compuesto por tres parámetros: **Salud**, medido según la esperanza de vida al nacer; **Educación**, medido por la tasa de alfabetización de adulto y la tasa combinada de matriculación en educación primaria, secundaria y superior, así como los años de duración de la educación obligatoria; **Riqueza**, medida por el PIB per cápita, PPA en dólares internacionales. El promedio ponderado de esos índices nos brinda una idea del nivel de desarrollo humano del país.

## 17. Porcentaje de la población bajo la línea de pobreza

**La línea de Pobreza Extrema (LPE)**, es el valor del consumo anual de una canasta de alimentos por persona que satisface una necesidad mínima promedio de 2,297 calorías diarias. su costo para el 2008 se estimó en B/639 por persona al año ( B/ 53 al mes ó B/ 1.77 diarios). Las personas que consumen menos de este valor per cápita anual se considera que viven en la pobreza extrema.

## 18. La Línea de Pobreza General (LPG)

es la suma del valor de la LPE y un monto adicional para cubrir el consumo no alimentario de servicios y bienes esenciales (vivienda, salud, educación, vestuario, transporte, entre otros). Se estimó en B/ 1,126 anuales por persona (B/ 94 al mes o B/ 3.13 diarios), bajo la cual una persona clasifica como pobre (incluidos los pobres extremos).