

**REPÚBLICA DE PANAMÁ
MINISTERIO DE SALUD
REGISTRO NACIONAL DEL CANCER**

**PRINCIPALES CAUSAS DE TUMORES MALIGNOS
EN LA REPÚBLICA DE PANAMÁ
AÑOS : 2008**

DRA. Zelibeth Valverde, Directora Nacional de Planificación de Salud

LIC. ALVIS RUILOBA, Jefe Nacional de Registros Médicos y Estadística-MINSA-DIPLAN

Técnica Responsable: Mirka Lucia Rodríguez de Causadias

Revisión de Cálculos: Técnico Oscar Bernal

Soporte Técnico-REGES: Aux. Isidra de Patiño, Aux. Briceida de Escolan, Lic. Guillermina McLeary,

Soporte Informático: Depto. de Informática del MINSA.

Mayo, 2011

INCIDENCIA DE TUMORES MALIGNOS; SEGÚN SITIO ANATOMICO:

Incidencia 2008			
Sitio Anatómico	N°	Tasa	Pos.
Total de Causas	5001	147.3	
Tumor Maligno de Próstata..... /3.....	831	69.4	1
Tumor Maligno de Cuello del Útero..... /2....	434	36.5	2
Tumor Maligno de la Mama .2/....	526	44.2	3
Tumor Maligno de Piel.....	488	14.4	4
Tumor Maligno de Estómago.....	370	10.9	5
Tumor Maligno Colon.....	246	7.2	6
Tráquea, de Bronquios y Pulmón.....	244	7.2	7
Tumor Maligno del Recto	113	3.3	7
Sistema Hematopoyético y Retículoendotelial	112	3.3	8
Tumor Maligno de Cuerpo de Útero.....2	87	7.3	9
Tumor Maligno de Tiroides.....	69	2.0	10
Tumor Maligno del Encéfalo.....	130	3.8	11

Tasa 1/ Por 100mil habitantes , en base a la estimación de la población, al 1° de julio
 Tasas Específ. 2/ y 3/ Por 100 mil habit.:15 años, estim.de la pobl. 1°de julio,

Nota: Mama, 6 casos masculinos Tasa 0.5 Total de Casos 532: Tasa 22.3
 Fuente Documental: Base de Datos del Registro Nacional del Cáncer del Ministerio de Salud
 Fuente Institucional: Departamento de Registros Médicos y Estadísticas de Salud, MINSA

TASA DE MORTALIDAD POR TUMORES MALIGNOS:

Tasa de Mortalidad 2008			
Sitio Anatómico	N°	Tasa	Pos.
Total de Causas	2514	74.0	
Tumor Maligno de la Próstata.....1/.....	290	16.9	2
Tráquea, de Bronquios y Pulmón.....	281	8.3	3
Tumor Maligno de Estómago.....	309	9.1	1
Tumor Maligno Colon, del recto y del ano....	190	5.6	4
Tumor Maligno del Cuello del Útero..2/.....	112	6.7	8
Tumor Maligno de la Mama ..2/....	169	10.0	5
Leucemia.....	130	3.8	6
Tumor Maligno Hígado y Vías .Biliares Intrahepit..	94	2.8	10
Tumor Maligno del Páncreas.....	102	3.0	7
Linfoma no Hodgkin.....	70	2.1	11
T. Malig. M. de Encéf.y O.Partes del Sist. Nerv. Central...	109	3.2	9
Tumor maligno del labio, de la cavidad bucal y de la faringe.....	67	2.0	12

Defunc:Tasa Específ., sexo (1) MASC Y (2) FEM, por 100,000 habit.

Nota: Mama, 2 casos masculinos Tasa 0.1
 Fuente Documental: Base de Datos de Estadísticas Vitales
 Fuente Institucional: Contraloría General de la República, Sección de Estadísticas Vitales

TUMORES MALIGNOS POR AÑO DE OCURRENCIA, SEGUN PROVINCIA
'AÑOS: 1990 - 2008

PROVINCIA	AÑO DE OCURRENCIA																		
	1990	1991	1992/R	1993	1994	1995	1996	1997	1998	1999	2000	2001	2002	2003	2004	2005	2006	2007	2008
TOTAL	2,960	2,727	2,801	3,128	3,472	3,751	3,746	3,996	4,189	4,458	4,227	4,367	4,371	4,766	4,754	4,854	4,981	5,035	5,001
BOCAS DEL TORO	67	52	37	61	59	64	51	61	76	75	64	66	73	78	85	76	71	77	83
COCLÉ	197	148	127	135	145	171	157	166	184	169	178	167	232	214	233	259	271	299	307
COLÓN 1/	216	209	193	169	227	209	245	220	207	239	231	240	243	261	241	236	262	255	241
CHIRIQUÍ	435	398	396	512	432	546	506	524	548	632	579	591	594	633	566	667	711	634	698
DARIÉN	22	32	29	27	35	41	27	19	27	22	27	22	24	29	38	33	26	31	33
HERRERA	104	104	96	107	107	107	107	123	121	136	128	154	136	141	225	238	173	207	189
LOS SANTOS	73	70	94	85	97	68	73	106	116	109	108	108	113	154	164	183	149	179	192
PANAMÁ	1660	1578	1702	1796	2128	2320	2359	2559	2650	2,850	2,691	2,750	2,696	2,989	2,921	2,895	2,994	2968	2958
VERAGUAS	186	136	127	236	242	214	206	208	235	212	208	243	225	237	252	233	284	312	252
COMARCA EMBERÁ													3			1	2	2	1
COMARCA GNÖBE BUGLÉ												11	11	16	9	23	22	40	31
COMARCA KUNA YALA						11	15	10	25	14	13	14	21	14	7	10	16	31	15
NO ESPECIF.												1			13				1

1/: Incluye Kuna Yala (San Blas) hasta 1994

R/Cifras Revisadas

Nota: No Incluye Hospital El Vigia

Fuente Documental: Base de Datos del Registro Nacional del Cáncer del Ministerio de Salud

Fuente Institucional: Departamento de Registros Medicos y Estadísticas de Salud, MINSA

TUMORES MALIGNOS EN LA REPUBLICA DE PANAMÁ, POR SEXO, SEGÚN SITIO
AÑO : 2008

CIE-X	SITIO ANATÓMICO	TOTAL		MASC		FEM	
		No.	Tasa 1/	No.	Tasa	No.	Tasa
	TOTAL	5001	147.3	2441	142.6	2560	152.1
C16	Estómago.....	370	10.9	228	13.3	142	8.4
C18	Colon.....	246	7.2	111	6.5	135	8.0
C20	Recto.....	113	3.3	59	3.4	54	3.2
C22	Hígado y Conductos Biliares Intrahep.....	102	3.0	54	3.2	48	2.9
C25	Páncreas.....	89	2.6	43	2.5	46	2.7
C32	Laringe.....	51	1.5	46	2.7	5	0.3
C34	Bronquios y Pulmón.....	244	7.2	153	8.9	91	5.4
C42	Sistema Hematopoyético y Retículoendotelial.....	112	3.3	62	3.6	50	3.0
C44	Piel.....	488	14.4	233	13.6	255	15.1
C50	Mama .2/.....	532	22.3	6	0.5	526	44.2
C51	Vulva... 4/.....	12	0.7	0	0.0	12	0.7
C52	Vagina... 4/.....	9	0.5	0	0.0	9	0.5
C53	Cuello del Útero.2/.....	434	36.5	0	0.0	434	36.5
C54	Cuerpo de Útero..2/.....	87	7.3	0	0.0	87	7.3
C56	Ovario 4/.....	74	4.4	0	0.0	74	4.4
C61	Glándula Prostática... 3/.....	831	69.4	831	69.4	0	0.0
C64	Riñón.....	49	1.4	27	1.6	22	1.3
C67	Vejiga Urinaria.....	58	1.7	29	1.7	29	1.7
C71	Encéfalo.....	130	3.8	72	4.2	58	3.4
C73	Glándula Tiroides.....	69	2.0	15	0.9	54	3.2
C77	Ganglios Linfáticos.....	97	2.9	51	3.0	46	2.7
C80	Sitio No Especificado.....	117	3.4	57	3.3	60	3.6
	Resto de causas.....	687	20.2	364	21.3	323	19.2

No Incluye Hosp. El Vigía,

Tasa 1/ Por 100,000 habitantes , en base a la estimación de la población, al 1° de julio

Tasas Específicas 2/ y 3/ Por 100 mil habit.>de 15 años, estim. de la poblac. al 1° de julio

Tasa 4/: Por 100,000 habitantes femeninas

Fuente Documental: Base de Datos del Registro Nacional del Cáncer del Ministerio de Salud

Fuente Institucional: Departamento de Registros Médicos y Estadísticas de Salud, MINSA

**TUMOR MALIGNO DEL ESTOMAGO, POR AÑO DE OCURRENCIA Y SEXO:
1995 A 2008.**

AÑO DE OCURRENCIA	TOTAL		MASCULINO		FEMENINO	
	Nº	TASA	Nº	TASA	Nº	TASA
1995.....	276	10.4	164	12.3	112	8.6
1996.....	254	9.5	162	12.0	92	6.9
1997.....	314	11.5	197	14.3	117	8.6
1998.....	288	10.4	187	13.4	101	7.4
1999.....	301	10.7	184	13.0	117	8.4
2000.....	300	10.2	196	13.2	104	7.1
2001.....	289	9.6	176	11.6	113	7.6
2002.....	291	9.5	193	12.5	98	6.5
2003.....	306	9.8	178	11.3	128	8.3
2004.....	326	10.3	182	11.4	144	9.2
2005.....	312	9.7	199	12.2	113	7.1
2006.....	330	10.0	188	11.3	142	8.7
2007.....	340	10.2	197	11.7	143	8.6
2008.....	370	10.9	228	13.3	142	8.4

Tasa: Calculada en base a la estimación de la población al 1º de julio, por 100,000 habitantes

Fuente Documental: Base de Datos del Registro Nacional del Cáncer del Ministerio de Salud

Fuente Institucional: Departamento de Registros Médicos y Estadísticas de Salud, MINSA

**TUMOR MALIGNO DEL TRÁQUEA, BRONQUIOS Y PULMÓN, POR SEXO ,
SEGÚN AÑO DE OCURRENCIA: 1995 A 2008**

AÑO DE OCURRENCIA	TOTAL		MASCULINO		FEMENINO	
	Nº	TASA	Nº	TASA	Nº	TASA
1995.....	173	6.5	126	9.4	47	3.6
1996.....	191	7.1	120	8.8	71	5.4
1997.....	186	6.8	130	9.5	56	4.2
1998.....	227	8.2	159	11.4	68	5.0
1999.....	214	7.6	156	11.0	58	4.2
2000.....	201	6.8	133	8.9	68	4.6
2001.....	202	6.7	145	9.6	57	3.8
2002.....	196	6.4	141	9.1	55	3.6
2003.....	262	8.4	174	11.1	88	5.7
2004.....	228	7.2	147	9.2	81	5.2
2005.....	236	7.3	160	9.8	76	4.7
2006.....	282	8.6	186	11.2	96	5.9
2007.....	221	6.6	164	9.7	57	3.4
2008.....	244	7.2	153	8.9	91	5.4

Tasa: Calculada en base a la estimación de la población al 1º de julio, por 100,000 habitantes

Fuente Documental: Base de Datos del Registro Nacional del Cáncer del Ministerio de Salud

Fuente Institucional: Departamento de Registros Médicos y Estadísticas de Salud, MINSA

TUMOR MALIGNO DE PIEL, POR SEXO SEGUN AÑO DE OCURRENCIA: 1995 A 2008.

AÑO DE OCURRENCIA	TOTAL		MASCULINO		FEMENINO	
	Nº	TASA	Nº	TASA	Nº	TASA
1995.....	341	12.9	164	12.3	177	13.6
1996.....	381	14.2	203	15.0	178	13.4
1997.....	395	14.5	187	13.6	208	15.5
1998.....	455	14.5	216	15.4	239	17.5
1999.....	505	18.0	239	16.8	266	19.1
2000.....	393	13.3	179	12.0	214	14.7
2001.....	409	13.6	184	12.1	225	15.1
2002.....	329	10.8	157	10.2	172	11.4
2003.....	429	13.8	213	13.5	216	14.0
2004.....	429	13.5	201	12.6	228	14.5
2005.....	471	14.6	238	14.6	233	14.6
2006.....	424	12.9	203	12.3	221	13.6
2007.....	456	13.7	216	12.8	240	14.5
2008.....	488	14.4	233	13.6	255	15.1

Tasa: Calculada en base a la estimación de la población al 1º de julio, por 100,000 habitantes

Fuente Documental: Base de Datos del Registro Nacional del Cáncer del Ministerio de Salud

Fuente Institucional: Departamento de Registros Médicos y Estadísticas de Salud, MINSA

TUMOR MALIGNO DE COLON, POR SEXO, SEGÚN AÑO DE OCURRENCIA: 1995 A 2008

AÑO DE OCURRENCIA	TOTAL		MASC.		FEM	
	N°	TASA	N°	TASA	N°	TASA
1995.....	125	4.7	55	4.1	70	5.3
1996.....	152	5.7	59	4.4	93	7.0
1997.....	203	7.5	100	7.3	103	7.6
1998.....	157	5.7	79	5.7	78	5.7
1999.....	184	6.5	94	6.6	90	6.5
2000.....	197	6.7	94	6.3	103	7.1
2001.....	200	6.7	100	6.6	100	6.7
2002.....	222	7.3	111	7.2	111	7.3
2003.....	204	6.5	96	6.1	108	7.0
2004.....	211	6.7	93	5.8	118	7.5
2005.....	218	6.7	126	7.7	92	5.7
2006.....	241	7.3	119	7.2	122	7.5
2007.....	237	7.1	122	7.2	115	6.9
2008.....	246	7.2	111	6.5	135	8.0

Tasa: Calculada en base a la estimación de la población, al 1° de julio, por 100,000 habitantes

Fuente Documental: Base de Datos del Registro Nacional del Cáncer del Ministerio de Salud

Fuente Institucional: Departamento de Registros Médicos y Estadísticas de Salud, MINSA

**TUMOR MALIGNO DE LA PRÓSTATA, SEGÚN AÑO DE OCURRENCIA:
1995/ 2008**

AÑO DE OCURRENCIA	TOTAL	
	Nº	TASA
1995.....	400	45.3
1996.....	420	46.5
1997.....	510	55.3
1998.....	555	58.9
1999.....	620	64.4
2000.....	640	63.4
2001.....	653	63.2
2002.....	681	64.5
2003.....	849	78.6
2004.....	784	71.0
2005	749	66.4
2006	814	70.7
2007	793	67.5
2008.....	831	69.4

Tasa: Calculada en base a la pobl. masculina de 15 años y más , al 1º de julio, por 100,000 habitantes

Fuente Documental: Base de Datos del Registro Nacional del Cáncer del Ministerio de Salud

Fuente Institucional: Departamento de Registros Médicos y Estadísticas de Salud, MINSA

**TUMOR MALIGNO DE LA MAMA FEMENINA, SEGÚN AÑO DE OCURRENCIA:
1995 - 2008**

AÑO DE OCURRENCIA	Casos	TASA*
1995.....	297	34.0
1996.....	316	35.4
1997.....	323	35.4
1998.....	328	35.1
1999.....	316	33.1
2000.....	349	34.9
2001.....	372	36.4
2002.....	412	39.4
2003.....	393	36.7
2004.....	409	37.3
2005.....	440	39.3
2006.....	499	43.7
2007.....	471	40.4
2008.....	526	44.2

Tasa: Calculada en base a la pobl. femenina de 15 años y más, por 100,000 hab., al 1° de julio

* Nota: casos 2004-2008, no incluye casos masculinos

Año 2004: 412 (18.7) Masc:3 (0.3)

Año 2005: 444 (19.7)

Masc.4 (0.4)

Año 2006: 503 (15.3)

Masc.4 (0.3)

Año 2007: Masc. 9 (Tasa 0.8)

Año 2008: Masc. 6 (Tasa:0.5)

Fuente Documental: Base de Datos del Registro Nacional del Cáncer del Ministerio de Salud

Fuente Institucional: Departamento de Registros Médicos y Estadísticas de Salud, MINSA

**TUMOR MALIGNO DE CUELLO DEL ÚTERO, SEGÚN AÑO DE OCURRENCIA
1995 - 2008**

AÑO DE OCURRENCIA	TOTAL	
	Nº	TASA
1995.....	670	76.9
1996.....	620	69.6
1997.....	634	69.5
1998.....	716	76.6
1999.....	763	79.8
2000.....	586	58.6
2001.....	539	52.7
2002.....	514	49.1
2003.....	530	49.5
2004.....	524	47.8
2005.....	491	43.9
2006.....	481	42.1
2007.....	507	43.5
2008.....	434	36.5

Tasa: Calculada en base a la pobl. femenina de 15 años y más, por 100,000 hab., al 1º de julio
Fuente Documental: Base de Datos del Registro Nacional del Cáncer del Ministerio de Salud
Fuente Institucional: Departamento de Registros Médicos y Estadísticas de Salud, MINSA

REGISTRO NACIONAL DEL CÁNCER
CASOS DE CUELLO DEL UTERO POR DIAGNÓSTICO HISTOPATOLÓGICO, IN SITU E INVASOR, POR GRUPO DE EDAD
AÑOS: 1998 - 2008

DIAGNÓSTICO HISTOPATOLOGICO	TOTAL		GRUPOS DE EDAD																		N. E.
			10 - 14		15 - 19		20 - 24		25 - 29		30 - 39		40 - 49		50 - 59		60 - 69		70 Y Más		
	Nº	TASA	Nº	TASA	Nº	TASA	Nº	TASA	Nº	TASA	Nº	TASA	Nº	TASA	Nº	TASA	Nº	TASA	Nº	TASA	
1998	716	76.7	0	0.0	3	2.3	20	15.9	69	57.0	240	117.2	157	108.6	101	105.4	63	105.2	56	109.9	7
IN SITU.....	290	31.1	0	0.0	2	1.5	11	8.7	49	40.5	118	57.6	60	41.5	24	25.0	12	20.0	13	25.5	1
INVASOR.....	426	45.7	0	0.0	1	0.8	9	7.2	20	16.5	122	59.6	97	67.1	77	80.3	51	85.2	43	84.4	6
1999	763	79.8	0	0.0	4	3.0	24	19.1	61	49.7	213	101.1	179	119.2	132	132.5	59	95.3	80	151.9	11
IN SITU.....	306	32.0	0	0.0	4	3.0	15	11.9	39	31.8	116	55.1	65	43.3	35	35.1	16	25.8	9	17.1	7
INVASOR.....	457	47.8	0	0.0	9	7.2	9	7.2	22	17.9	97	46.0	114	75.9	97	97.4	43	69.5	71	134.8	4
2000	586	58.6	0	0.0	0	0.0	20	15.3	41	31.5	157	70.6	141	90.4	86	83.4	60	92.6	73	133.9	8
IN SITU.....	257	25.7	0	0.0	0	0.0	18	13.7	33	25.3	96	43.2	53	34.1	25	24.2	13	20.1	14	25.7	5
INVASOR.....	329	32.9	0	0.0	0	0.0	2	1.5	8	6.1	61	27.4	88	56.4	61	59.1	47	72.6	59	108.2	3
2001	539	52.7	0	0.0	2	1.4	17	12.8	52	39.7	133	58.2	113	69.8	76	70.9	74	110.1	62	110.0	10
IN SITU.....	224	21.9	0	0.0	1	0.7	13	9.8	36	27.5	76	33.3	29	17.9	26	24.3	21	32.2	15	26.6	7
INVASOR.....	315	30.8	0	0.0	1	0.7	4	3.0	16	12.2	57	25.0	84	51.9	50	46.6	53	78.8	47	83.4	3
2002	514	49.1	0	0.0	2	1.4	19	14.3	45	34.4	138	58.9	109	64.9	83	74.6	51	72.9	63	108.1	4
IN SITU.....	221	21.1	0	0.0	1	0.7	12	9.0	32	24.4	73	31.2	42	25.0	31	27.9	19	27.2	9	15.4	2
INVASOR.....	293	28.0	0	0.0	1	0.7	7	5.3	13	9.9	65	27.7	67	39.9	52	46.7	32	45.8	54	92.7	2
2003	530	49.5	0	0.0	2	1.4	24	17.9	51	39.0	138	57.6	108	61.9	82	71.0	63	86.6	56	93.0	6
IN SITU.....	199	18.6	0	0.0	0	0.0	15	11.2	27	20.6	67	27.9	38	21.8	23	19.9	19	26.1	6	10.0	4
INVASOR.....	331	30.9	0	0.0	2	1.4	9	6.7	24	18.4	71	29.6	70	40.1	59	51.1	44	60.5	50	83.0	2
2004	524	47.8	0	0	0	0	18	13.3	48	36.8	152	62.1	98	54.2	84	70.0	48	63.4	70	112.4	6
IN SITU.....	153	14.0	0	0.0	0	0.0	8	5.9	18	13.8	66	27.0	30	16.6	11	9.2	13	17.2	6	9.6	1
INVASOR.....	371	33.8	0	0.0	0	0.0	10	7.4	30	23.0	86	35.1	68	37.6	73	60.8	35	46.2	64	102.8	5
2005	491	43.9	0	0	2	1.4	13	9.5	36	27.5	108	43.4	118	63.0	86	69.0	53	67.2	71	110.2	4
IN SITU.....	110	9.8	0	0.0	1	0.7	6	4.4	11	8.4	32	12.8	26	13.9	18	14.4	7	8.9	8	12.4	1
INVASOR.....	381	34.1	0	0.0	1	0.7	7	5.1	25	19.1	76	30.5	92	49.2	68	54.5	46	58.3	63	97.8	3
2006	481	42.1	0	0	1	0.7	17	12.2	38	28.9	107	42.4	105	54.2	88	67.9	53	64.6	70	105.0	2
IN SITU..	193	16.9	0	0.0	1	0.7	12	8.6	23	17.5	59	23.4	40	20.7	33	25.5	12	14.6	12	18.0	1
INVASOR..	288	25.2	0	0.0	0	0.0	5	3.6	15	11.4	48	19.0	65	33.6	55	42.4	41	49.9	58	87.0	1
2007	507	43.5	0	0	3	2.0	17	12.0	33	24.9	117	45.9	118	58.9	84	62.3	59	69.1	60	87.0	16
IN SITU..	207	17.7	0	0.0	2	1.3	12	8.5	20	15.1	66	25.9	39	19.5	31	23.0	13	15.2	10	14.5	14
INVASOR..	300	25.7	0	0.0	1	0.7	5	3.5	13	9.8	51	20.0	79	39.4	53	39.3	46	53.8	50	72.5	2
2008	434	36.5	0	0.0	1	0.7	11	7.7	36	26.9	106	41.3	99	47.8	63	44.9	54	60.7	55	77.1	9
IN SITU..	129	10.8	0	0.0	0	0.0	4	2.8	18	13.4	45	17.5	22	10.6	14	10.0	14	15.7	11	15.4	1
INVASOR..	305	25.6	0	0.0	1	0.7	7	4.9	18	13.4	61	23.8	77	37.2	49	35.0	40	45.0	44	61.7	8

N.E. : No Especificado /P: Cifras Preliminares Tasa calculada por 100,000 mujeres de 15 años y más.

Fuente Documental: Base de Datos del Registro Nacional del Cáncer del Ministerio de Salud

Fuente Institucional: Departamento de Registros Medicos y Estadísticas de Salud, MINSA

**TUMOR MALIGNO DE LA MAMA FEMENINA, EN LA REPÚBLICA DE PANAMÁ, SEGÚN PROVINCIA:
AÑO: 1995 - 2008**

PROVINCIA	AÑOS DE OCURRENCIA																												
	1995		1996		1997		1998		1999		2000		2001		2002		2003		2004		2005		2006		2007		2008		
	Nº	TASA	Nº	TASA	Nº	TASA	Nº	TASA	Nº	TASA	Nº	TASA	Nº	TASA	Nº	TASA	Nº	TASA	Nº	TASA	Nº	TASA	Nº	TASA	Nº	TASA	Nº	TASA	Nº
TOTAL	297	34.0	316	35.4	323	35.4	328	35.1	316	33.1	349	34.9	372	36.4	412	39.4	393	36.7	409	37.3	440	39.3	499	43.7	471	40.4	526	44.2	
BOCAS DEL TORO	6	19.1	4	12.1	5	14.4	4	11.1	3	7.9	7	28.0	3	11.6	4	14.9	6	21.5	6	20.8	9	30.1	4	13.0	4	12.5	6	18.2	
COCLÉ	11	19.1	8	13.6	9	15.0	10	16.4	15	24.1	17	25.8	15	22.4	13	19.0	19	27.3	19	26.9	21	29.2	23	31.4	26	34.8	29	38.2	
COLÓN	25	42.2	28	46.4	22	35.8	17	27.1	20	31.3	24	34.9	31	43.8	29	40.1	27	36.5	27	35.6	28	36.1	37	46.8	28	34.7	28	34.0	
CHIRIQUÍ	32	24.5	34	25.5	39	28.7	35	25.2	37	26.1	46	36.1	40	30.9	49	37.1	30	22.3	36	26.3	41	29.5	52	36.8	58	40.3	58	39.7	
DARIÉN	1	7.3	1	6.9	1	6.6	1	6.3			1	8.1	2	19.2	1	9.4			2	18.0			1	8.7			1	8.4	
HERRERA	7	20.7	8	23.4	9	25.9	10	28.4	10	28.1	11	29.3	15	39.5	11	28.6	13	33.4	16	40.7	18	45.2	20	49.7	14	34.4	14	34.0	
LOS SANTOS	3	10.6	9	31.7	13	45.7	8	27.1	16	55.7	13	40.8	10	31.0	11	33.7	18	54.5	19	57.0	12	35.6	25	73.3	15	43.6	23	66.1	
PANAMÁ	206	46.6	212	46.8	213	45.8	229	48.0	209	42.6	221	42.4	234	43.7	278	50.6	263	46.6	270	47.0	297	50.0	315	51.8	310	49.8	342	53.8	
VERAGUAS	6	9.4	12	96.6	12	18.5	13	19.8	5	7.6	8	12.0	22	32.5	14	20.4	16	23.1	14	20.0	13	18.4	21	29.4	14	19.4	25	34.4	
COMARCA EMBERÁ																													
COMARCA GNÓBE BUGLÉ																				1		2.7							
COMARCA KUNA YALA	-	-	-	-	-	-	1	7.7	1	7.6	1	8.5			2	16.5	1	8.2					1	8.0	2	15.8			
NO ESPEC.																													

Tasa : Calculada por 100,000 habitantes femeninas de 15 años y más . Estimación al 1º de julio

Nota :Solo incluyen los casos femeninos, año: **2008**(3 casos Panamá, 2 Colón, 1 Coclé)

Fuente Documental: Base de Datos del Registro Nacional del Cáncer del Ministerio de Salud

Fuente Institucional: Departamento de Registros Médicos y Estadísticas de Salud, MINSA

REPUBLICA DE PANAMÁ
REGISTRO NACIONAL DEL CÁNCER
TUMOR MALIGNO DE LA PIEL, EN LA REPUBLICA DE PANAMÁ, SEGÚN PROVINCIA
AÑOS: 1995 - 2008

PROVINCIA	AÑOS DE OCURRENCIA																												
	1995		1996		1997		1998		1999		2000		2001		2002		2003		2004		2005		2006		2007		2008		
	N°	TASA	N°	TASA	N°	TASA	N°	TASA	N°	TASA	N°	TASA	N°	TASA	N°	TASA	N°	TASA	N°	TASA	N°	TASA	N°	TASA	N°	TASA	N°	TASA	N°
TOTAL	341	12.9	381	14.2	395	14.5	455	14.5	505	18.0	393	13.3	409	13.6	329	10.8	429	13.8	429	13.5	471	14.6	424	12.9	456	13.7	488	14.4	
BOCAS DEL TORO	7	5.8	2	1.6	2	1.6	11	8.3	15	11.0	3	3.2	3	3.1	5	5.1	4	4.0	4	3.9	6	5.7	2	1.8	2	1.8	5	4.4	
COCLÉ	13	6.8	9	4.7	15	7.7	28	14.3	23	11.6	6	2.8	9	4.2	20	9.3	10	4.6	17	17	21	9.4	18	7.9	22	9.6	25	10.8	
COLÓN	11	5.8	9	4.7	10	5.2	7	3.5	11	5.6	8	3.8	10	4.6	9	4.1	10	4.5	3	1.3	7	3.0	11	4.7	5	2.1	3	1.2	
CHIRIQUÍ	38	9.3	57	13.8	60	14.4	62	14.6	88	20.5	67	17.6	78	20.2	51	13.0	69	17.4	70	17.5	82	20.3	97	23.7	65	15.7	87	20.8	
DARIÉN	1	1.8	1	1.7	1	1.7	2	3.2	2	3.2			1	2.3	1	2.3	2	4.6	2	4.5	2	4.5	4	9.0	3	6.7	1	2.2	
HERRERA	7	6.9	11	10.8	8	7.8	8	7.8	11	10.6	3	2.8	13	12.1	7	6.5	11	10.1	39	35.7	33	30.0	9	8.1	38	34.2	44	39.4	
LOS SANTOS	1	1.2	6	7.5	3	3.8	9	11.3	3	3.8	6	6.9	6	6.9	4	4.6	17	19.3	14	15.8	33	77.1	17	19.0	23	25.6	21	23.3	
PANAMÁ	243	19.7	254	20.2	276	21.5	293	22.3	317	23.7	276	19.2	257	17.4	211	14.0	287	18.6	264	16.7	267	16.5	248	15.0	275	16.3	287	16.6	
VERAGUAS	16	7.3	24	10.9	15	6.8	28	12.6	28	12.5	22	10.1	24	11.0	15	6.8	17	7.7	13	5.8	19	8.5	13	5.8	18	8.0	13	5.8	
COMARCA EMBERÁ																							0						
COMARCA GNÓBE BUGLÉ																	1	0.8					2	1.5	2	5.4			
COMARCA KUNA YALA	4	10.5	8	20.9	5	12.9	7	17.8	7	17.7	2	5.6	8	22.3	6	16.6	1	2.8			1	2.7	3	8.1	3	2.2	2	5.4	
NO ESPECIFICADO																													

Tasa : Calculada por 100,000 habitantes . Estimación al 1° de julio

Fuente Documental: Base de Datos del Registro Nacional del Cáncer del Ministerio de Salud

Fuente Institucional: Departamento de Registros Médicos y Estadísticas de Salud, MINS

TUMOR MALIGNO DE LA PRÓSTATA, EN LA REPÚBLICA DE PANAMÁ, SEGÚN PROVINCIA,
AÑO: 1995 - 2008

PROVINCIA	AÑO DE OCURRENCIA																											
	1995		1996		1997		1998		1999		2000		2001		2002		2003		2004		2005		2006		2007		2008	
	Nº	TASA	Nº	TASA	Nº	TASA	Nº	TASA	Nº	TASA	Nº	TASA	Nº	TASA	Nº	TASA	Nº	TASA	Nº	TASA	Nº	TASA	Nº	TASA	Nº	TASA	Nº	TASA
TOTAL	400	45.3	420	46.6	510	55.3	555	58.9	620	64.4	640	63.4	653	63.2	681	64.5	849	78.6	784	71.0	749	66.4	814	70.7	793	67.5	831	69.4
B. DEL TORO	-	-	3	8.1	2	5.2	3	7.5	5	11.9	8	28.1	8	27.4	9	30.1	15	48.9	8	25.4	10	31.0	11	33.3	11	32.5	13	37.6
COCLÉ	11	17.2	15	23.1	14	21.2	18	28.2	14	20.4	10	14.0	15	20.7	26	35.2	40	53.1	38	49.5	25	32.0	36	45.3	59	72.9	69	83.9
COLÓN	30	49.4	24	38.8	34	53.9	33	51.5	43	65.8	40	56.1	25	34.3	31	41.7	40	52.7	45	58.1	30	37.9	32	39.7	31	37.8	29	34.7
CHIRIQUÍ	64	47.5	57	41.6	40	28.6	72	50.6	83	57.3	72	54.3	59	43.8	86	62.9	82	59.0	78	55.3	73	51.0	77	53.0	83	56.3	96	64.2
DARIÉN	1	5.5	-	-	-	-	2	9.8	2	9.4	2	11.9	1	6.9	1	6.8	1	6.7	3	19.7	3	19.5	4	25.7	2	12.7	4	25.3
HERRERA	5	14.2	3	8.5	12	33.4	9	44.4	9	54.5	9	23.6	15	38.9	15	38.4	15	37.8	21	52.3	20	49.2	33	82.2	23	55.3	26	61.8
LOS SANTOS	4	13.2	6	19.8	7	23	14	45.9	9	29.4	14	42.1	17	45.8	31	91.5	19	55.6	20	58.0	21	60.4	23	65.6	24	68.0	23	64.7
PANAMÁ	280	66.7	308	71.6	387	87.7	395	87.3	447	96.3	468	93.0	500	96.5	474	89.0	619	113.0	546	97.1	556	96.4	574	97.0	527	87.0	533	85.9
VERAGUAS	5	6.6	4	5.2	13	17	9	11.6	8	10.2	16	20.8	12	15.5	8	10.2	15	18.9	20	24.9	10	12.3	24	22.3	31	37.5	33	39.6
C. EMBERÁ																											1	36.7
C. GNÖBE BUGLÉ																	1	3.2			1	0.7			1	2.8	4	10.7
C. KUNA YALA	-	-	-	-	1	9.3	-	-	-	-	1	10.8	1	10.8			2	21.2							1	10.0		
NO ESPECIF.																			5									

Tasa : Calculada por 100,000 habitantes masculinos de 15 años y más. Estimación al 1º de julio

Fuente Documental: Base de Datos del Registro Nacional del Cáncer del Ministerio de Salud

Fuente Institucional: Departamento de Registros Médicos y Estadísticas de Salud, MINSA

TUMOR MALIGNO DEL CUELLO DEL ÚTERO, EN LA REPÚBLICA DE PANAMÁ, SEGÚN PROVINCIA
AÑO: 1995 - 2008

PROVINCIA	AÑO DE OCURRENCIA																												
	1995		1996		1997		1998		1999		2000		2001		2002		2003		2004		2005		2006		2007		2008		
	Nº	TASA	Nº	TASA	Nº	TASA	Nº	TASA	Nº	TASA	Nº	TASA	Nº	TASA	Nº	TASA	Nº	TASA	Nº	TASA	Nº	TASA	Nº	TASA	Nº	TASA	Nº	TASA	Nº
TOTAL	670	76.9	620	69.6	634	69.5	716	76.6	763	79.8	586	58.6	539	52.7	514	49.1	530	49.5	524	47.8	491	43.9	481	42.1	507	43.5	434	36.5	
BOCAS DEL TORO	10	31.8	7	21.2	10	28.9	15	41.4	21	55.4	13	51.9	12	46.3	12	44.6	9	32.3	14	48.5	6	20.1	12	38.9	6	18.8	4	12.1	
COCLÉ	32	55.6	29	49.4	29	48.5	32	52.4	29	46.6	25	38.0	24	35.8	22	32.2	23	33.1	34	48.1	33	45.8	26	35.5	33	44.2	21	27.6	
COLÓN	28	47.3	40	66.3	28	52.4	30	47.8	36	56.4	40	58.2	33	46.7	21	29.0	23	31.1	26	34.3	16	20.6	20	25.3	33	40.9	23	28.0	
CHIRIQUÍ	142	109.8	130	97.6	126	92.6	142	102	112	78.9	98	77.0	89	68.7	107	81.1	125	93.1	57	41.7	113	81.3	101	71.4	86	59.8	97	66.4	
DARIÉN	24	175.4	4	27.7	1	6.6	13	81.6	8	47.9	2	16.2	6	57.6	8	75.2	6	55.1	7	62.9	5	44.1	1	8.7	6	51.3	9	75.9	
HERRERA	18	53.2	16	46.7	26	74.9	17	48.4	16	50.9	11	29.3	13	34.2	17	44.2	8	20.6	33	83.9	25	62.8	14	34.8	23	56.5	16	38.9	
LOS SANTOS	11	39.0	10	35.3	14	49.2	12	40.6	9	31.3	14	43.9	13	40.3	7	21.4	16	48.4	9	26.9	22	65.2	12	35.2	28	81.3	21	60.4	
PANAMÁ	356	80.5	340	75.1	344	74	397	83.2	494	100.9	352	67.6	322	60.2	283	51.5	293	51.9	323	55.8	245	41.3	261	42.9	248	39.9	223	35.1	
VERAGUAS	47	74.2	42	65.6	55	85	48	73.3	35	52.9	27	40.3	24	35.5	29	42.4	25	36.1	20	28.6	20	28.3	31	13.8	30	41.6	16	22.0	
C. EMBERÁ																				4		32.4							
C. GNÖBE BUGLÉ														2	6.0	1	2.9					3	7.8	8	20.1	1	2.4		
C. KUNA YALA	2	16.4	2	16.1	1	7.9	10	77.5	3	22.8	4	34.2	3	24.9	6	49.5	1	8.2			2	5.4			6	47.4	3	23.4	
NO ESPEC.												34.2								1									

Tasa : Calculada por 100,000 habitantes femeninas de 15 años y más . Estimación al 1º de julio
Fuente Documental: Base de Datos del Registro Nacional del Cáncer del Ministerio de Salud
Fuente Institucional: Departamento de Registros Medicos y Estadísticas de Salud, MINSA

INCIDENCIA DEL TUMOR MALIGNO DEL ESTÓMAGO EN LA REPÚBLICA DE PANAMÁ, SEGÚN PROVINCIA
AÑOS: 1995 - 2008

PROVINCIA	AÑOS DE OCURRENCIA																												
	1995		1996		1997		1998		1999		2000		2001		2002		2003		2004		2005		2006		2007		2008		
	Nº	TASA	Nº	TASA	Nº	TASA	Nº	TASA	Nº	TASA	Nº	TASA	Nº	TASA	Nº	TASA	Nº	TASA	Nº	TASA	Nº	TASA	Nº	TASA	Nº	TASA	Nº	TASA	Nº
TOTAL	276	10.4	254	9.5	314	11.5	288	10.4	301	10.7	300	10.2	289	9.6	291	9.5	306	9.8	326	10.3	312	9.7	330	10.0	340	10.2	370	10.9	
BOCAS DEL TORO	4	3.3	7	5.7	2	1.6	11	8.3	9	6.6	5	5.3	4	4.2	7	7.1	7	7.0	14	13.6	3	2.8	5	4.6	7	6.3	6	5.3	
COCLÉ	19	10.0	21	10.9	15	7.7	15	7.6	14	7.1	26	12.4	20	9.4	20	9.3	19	8.7	24	10.8	19	8.5	26	11.4	27	11.7	29	12.5	
COLÓN	15	17.9	18	9.4	15	7.7	16	8.2	13	6.6	15	7.1	8	3.7	15	6.8	15	6.7	24	10.5	12	5.2	24	10.2	14	5.9	23	9.5	
CHIRIQUÍ	58	14.2	41	9.9	64	15.3	50	11.8	50	11.6	49	12.8	46	11.9	48	12.3	38	9.6	42	10.5	55	13.6	44	10.7	47	11.4	59	14.1	
DARIÉN	3	5.4	2	3.4	2	3.4	1	1.6	2	3.2	4	7.8	2	4.7	1	2.3	5	11.5	4	9.1	3	6.8	2	4.5	2	4.4	5	11	
HERRERA	5	4.9	9	8.8	13	12.7	14	13.6	14	13.5	12	11.3	14	13.1	12	11.1	15	13.8	15	13.7	18	16.4	11	9.9	13	11.7	11	9.9	
LOS SANTOS	8	10.0	3	3.8	4	5	14	17.6	13	16.3	5	5.7	10	11.4	3	3.4	10	11.3	9	10.2	12	13.5	14	15.6	10	11.1	15	16.6	
PANAMÁ	137	11.1	127	10.1	178	13.9	142	10.8	153	11.4	155	10.8	148	10.1	150	9.9	152	9.8	153	9.7	156	9.6	169	10.2	172	10.2	183	10.6	
VERAGUAS	26	11.8	26	11.8	21	9.5	25	11.2	32	14.3	29	13.3	33	15.1	31	14.1	44	19.9	40	18.0	31	13.9	32	14.3	39	17.3	28	12.4	
C.EMBERÁ																													
C. GNÖBE BUGLÉ													4	3.4	3	2.4	1	0.8			3	2.3	1	0.7	5	3.6	9	6.3	
C. KUNA YALA	1	2.6	-	-	-	-			1	2.5					1	2.8			1	2.7			2	5.4	4	10.8	2	5.4	
NO ESPEC.																													

Tasa : Calculada por 100,000 habitantes . Estimación al 1º de julio

Fuente Documental: Base de Datos del Registro Nacional del Cáncer del Ministerio de Salud

Fuente Institucional: Departamento de Registros Médicos y Estadísticas de Salud, MINSA

TUMOR MALIGNO DE LA TRÁQUEA, BRONQUIOS Y PULMÓN, EN LA REPÚBLICA DE PANAMÁ, SEGÚN PROVINCIA
AÑOS: 1995 - 2008

PROVINCIA	AÑO DE OCURRENCIA																													
	1995		1996		1997		1998		1999		2000		2001		2002		2003		2004		2005		2006		2007		2008			
	Nº	TASA	Nº	TASA	Nº	TASA	Nº	TASA	Nº	TASA	Nº	TASA	Nº	TASA	Nº	TASA	Nº	TASA	Nº	TASA	Nº	TASA	Nº	TASA	Nº	TASA	Nº	TASA	Nº	TASA
TOTAL	173	6.5	191	7.1	186	6.8	227	8.2	214	7.6	201	6.8	202	6.7	196	6.4	262	8.4	228	7.2	236	7.3	282	8.6	221	6.6	244	7.2	244	7.2
BOCAS DEL TORO	6	5.0	4	3.2	1	0.8	3	2.3	1	0.7	3	3.2	4	4.2			3	3.0	3	2.9	6	5.7	7	6.4	6	5.4	5	4.4		
COCLÉ	7	3.6	3	1.5	8	4.1	2	1.0	7	3.5	9	4.3	3	1.4	5	2.3	11	5.0	7	3.2	6	2.7	15	6.6	7	3.0	21	9.0		
COLÓN	7	3.7	10	5.2	19	9.8	13	6.6	13	6.6	7	3.3	14	6.5	25	11.4	30	13.4	11	4.8	16	6.9	19	8.1	17	7.1	15	6.2		
CHIRIQUÍ	9	2.2	10	2.4	13	3.1	15	3.5	14	3.3	22	5.8	22	5.7	21	5.4	26	6.6	24	6.0	25	6.2	48	11.7	27	6.5	27	6.5		
DARIÉN	2	3.6	3	5.2	2	3.4	1	1.6	3	4.7	2	3.9	1	2.3	1	2.3	2	4.6	3	6.8	3	6.8	4	9.0	2	4.4				
HERRERA	3	2.9	3	2.9	6	5.9	11	10.7	9	8.7	10	9.4	9	8.4	7	6.5	8	7.4	9	8.2	11	10.0	10	9.0	8	7.2	3	2.7		
LOS SANTOS	4	5.0	5	6.3	8	10	13	16.3	8	10.1	7	8.1	5	5.7	4	4.6	7	7.9	12	13.5	8	8.9	5	5.6	7	7.8	6	6.6		
PANAMÁ	130	10.5	144	11.4	121	9.4	164	12.5	155	11.6	135	9.4	136	9.2	128	8.5	166	10.7	151	9.6	151	9.3	157	9.5	130	7.7	156	9		
VERAGUAS	5	2.2	9	4.1	8	3.6	4	1.8	3	1.3	4	1.8	8	3.6	5	2.3	7	3.2	8	3.6	8	3.6	15	7.0	16	7.1	8	3.5		
C. EMBERÁ																					1	10.7								
C. GNÓBE BUGLÉ																	1	0.8			1	0.7	1	0.7	1	0.7	2	1.4		
C. KUNA YALA							1	2.5	1	2.5	2	5.6							1	2.8			1	2.7			1	2.7		
NO ESPECIF.																														

Fuente Documental: Base de Datos del Registro Nacional del Cáncer del Ministerio de Salud

Fuente Institucional: Departamento de Registros Medicos y Estadísticas de Salud, MINSA

TUMOR MALIGNO DEL COLON, SEGÚN PROVINCIA Y AÑO DE OCURRENCIA
AÑOS : 1995- 2008

PROVINCIA	1995		1996		1997		1998		1999		2000		2001		2002		2003		2004		2005		2006		2007		2008	
	N°	TASA	N°	TASA	N°	TASA	N°	TASA	N°	TASA	N°	TASA	N°	TASA	N°	TASA	N°	TASA	N°	TASA	N°	TASA	N°	TASA	N°	TASA	N°	TASA
TOTAL	125	4.7	152	5.7	203	7.5	157	5.7	184	6.5	197	6.7	200	6.7	222	7.3	204	6.5	211	6.7	218	6.7	241	7.3	237	7.1	246	7.2
BOCAS DEL TORO			1	0.8	6	4.7			1	0.7	2	2.1			1	1.0	3	3.0	2	1.9	3	2.8	1	0.9	4	3.6	6	5.3
COCLÉ	6	3.2	6	3.1	8	4.1	9	4.6	10	5.1	9	4.3	8	3.7	12	5.6	7	3.2	12	5.4	12	5.4	8	3.5	16	7.0	10	4.3
COLÓN	8	4.3	13	6.8	14	7.2	12	6.1	11	5.6	10	4.7	14	6.5	13	5.9	14	6.3	11	4.8	9	3.9	18	7.6	14	5.9	11	4.5
CHIRIQUÍ	10	2.4	17	4.1	16	3.8	17	4	20	4.7	16	4.2	25	6.5	21	5.4	28	7.1	22	5.5	47	11.6	31	7.6	19	4.6	20	4.8
DARIÉN					1	1.7					2	3.9									1	2.3	2	4.5			1	2.2
HERRERA	1	1	4	3.9	6	5.8	4	3.9	8	7.7	13	12.2	13	12.1	10	9.3	13	12.0	10	9.1	16	14.5	10	9.0	14	12.6	17	15.2
LOS SANTOS	3	3.8	1	1.2	3	3.7	3	3.7	6	7.5	5	5.7	5	5.7	9	10.2	9	10.2	5	5.6	5	5.6	5	5.6	11	12.2	10	11.1
PANAMÁ	92	7.5	107	8.5	146	11.4	109	8.3	122	9.1	133	9.2	127	8.6	146	9.7	122	7.9	141	8.9	115	7.1	159	9.6	145	8.6	162	9.4
VERAGUAS	5	2.3	3	1.4	1	0.4	3	1.3	6	2.7	7	3.2	8	3.6	9	4.1	7	3.2	8	3.6	9	4.0	6	2.7	11	4.9	9	4.0
COMARCA EMBERÁ																												
COMARCA GNÖBE BUGLÉ																					1	0.7	1	0.7				
COMARCA KUNA YALA					2	5.2									1	2.8	1	2.8								3	8.1	
NO ESPECIF.																												

Tasa: Calculada por 100,000 habitantes, en base a la estimación de la población, al 1° de julio

Fuente Documental: Base de Datos del Registro Nacional del Cáncer del Ministerio de Salud

Fuente Institucional: Departamento de Registros Medicos y Estadísticas de Salud, MINSA

TUMORES MALIGNOS EN LA REPUBLICA DE PANAMÁ, POR GRUPOS DE EDAD, SEGÚN CAUSA
AÑO :2008

CIE X	SITIO ANATÓMICO	TOTAL		< DE 1		1 A 4		5 A 9		10 A 14		15 A 19		20 A 24	
		No.	Tasa	No.	Tasa	No.	Tasa	No.	Tasa	No.	Tasa	No.	Tasa	No.	Tasa
	Total	5001	147.3	4	5.7	20	7.2	15	4.4	18	5.6	32	10.5	67	23.0
C16	Estómago.....	370	10.9											3	1.0
C18	Colon.....	246	7.2												
C20	Recto.....	113	3.3												
C22	Hígado y Conductos Biliares Intrahep.....	102	3.0	2	2.8			1	0.3						
C25	Páncreas.....	89	2.6												
C32	Laringe.....	51	1.5												
C34	Bronquios y Pulmón.....	244	7.2											2	0.7
C42	Sistema Hematopoyético.....	112	3.3			1	0.4			2	0.6	7	2.3	8	2.7
C44	Piel.....	488	14.4					1	0.3			1	0.3	4	1.4
C50	Mama Femenina.....2/.....	532	44.7												
C51	Vulva...4/.....	12	0.7												
C52	Vagina...4/.....	9	0.5												
C53	Cuello del Útero.2/.....	434	36.5									1	0.7	11	7.7
C54	Cuerpo de Útero.2/.....	87	7.3												
C56	Ovario.../4.....	74	4.4					1	0.6	3	1.9				
C61	Glándula Prostática...3/.....	831	69.4												
C64	Riñón.....	49	1.4			4	1.4					1	0.3		
C67	Vejiga Urinaria.....	58	1.7	1	1.4										
C71	Encéfalo.....	130	3.8			5	1.8	4	1.2	3	0.9	4	1.3	9	3.1
C73	Glándula Tiroides.....	69	2.0					1	0.3			1	0.3	2	0.7
C77	Ganglios Linfáticos.....	97	2.9					1	0.3	2	0.6	2	0.7	2	0.7
C80	Sitio No Especificado.....	117	3.4												
	RESTO DE CAUSAS	687	20.2	1	1.4	10	3.6	6	1.8	8	2.5	15	4.9	26	8.9

Tasa Total Específicas 2/ y 3/: Calculada por 100mil habit. mayores de 15 años.

Tasa Total Específica 4/: Calculada en base a la estimac. de poblac. total femen.,en base a la estim.de la poblac. al 1° de julio

Fuente Documental: Base de Datos del Registro Nacional del Cáncer del Ministerio de Salud

Fuente Institucional: Departamento de Registros Médicos y Estadísticas de Salud, MINSA

TUMORES MALIGNOS EN LA REPUBLICA DE PANAMÁ, POR GRUPOS DE EDAD, SEGÚN CAUSA
AÑO :2008

CIE X	SITIO ANATÓMICO	25 A 29		30 A 39		40 A 49		50 A 59		60 A 69		70 Y MAS		N.E.
		Nº	Tasa	Nº	Tasa	Nº	Tasa	Nº	Tasa	Nº	Tasa	Nº	Tasa	
Total		94	34.6	330	63.9	572	138.3	807	289.9	1088	616.1	1901	1400.5	53
C16	Estómago.....	3	1.1	21	4.1	31	7.5	49	17.6	71	40.2	191	140.7	1
C18	Colon.....			9	1.7	22	5.3	42	15.1	62	35.1	109	80.3	2
C20	Recto.....	1	0.4	2	0.4	16	3.9	21	7.5	35	19.8	38	28.0	
C22	Hígado y Conductos Biliares Intrahep.....			2	0.4	11	2.7	16	5.7	20	11.3	50	36.8	
C25	Páncreas.....	1	0.4	1	0.2	5	1.2	14	5.0	23	13.0	45	33.2	
C32	Laringe.....			2	0.4	3	0.7	9	3.2	11	6.2	26	19.2	
C34	Bronquios y Pulmón.....			7	1.4	10	2.4	29	10.4	61	34.5	134	98.7	1
C42	Sistema Hematopoyético.....	2	0.7	10	1.9	20	4.8	16	5.7	18	10.2	27	19.9	1
C44	Piel.....	3	1.1	25	4.8	40	9.7	72	25.9	120	67.9	213	156.9	9
C50	Mama Femenina.....2/.....	7	5.2	43	16.8	116	56.0	148	105.6	98	110.2	114	159.8	6
C51	Vulva...4/.....			1	0.4	1	0.5	1	0.7	3	3.4	6	8.4	
C52	Vagina...4/.....					2	1.0	1	0.7	1	1.1	5	7.0	
C53	Cuello del Útero.2/.....	36	26.9	106	41.3	99	47.8	63	44.9	54	60.7	55	77.1	9
C54	Cuerpo de Útero..2/.....	1	0.7	7	2.7	16	7.7	19	13.6	20	22.5	24	33.6	
C56	Ovario.../4.....	4	3.0	6	2.3	15	7.2	14	10.0	17	19.1	13	18.2	1
C61	Glándula Prostática...3/.....			1	0.4	16	7.7	100	72.4	263	299.9	436	677.1	15
C64	Riñón.....			1		3	0.7	12	4.3	10	5.7	18	13.3	
C67	Vejiga Urinaria.....					6	1.5	12	4.3	10	5.7	29	21.4	
C71	Encéfalo.....	8	2.9	14	2.7	19	4.6	23	8.3	20	11.3	21	15.5	
C73	Glándula Tiroides.....	3	1.1	12	2.3	21	5.1	15	5.4	6	3.4	7	5.2	1
C77	Ganglios Linfáticos.....	3	1.1	6	1.2	16	3.9	27	9.7	17	9.6	21	15.5	
C80	Sitio No Especificado.....			5	1.0	11	2.7	13	4.7	24	13.6	64	47.2	
	RESTO DE CAUSAS	22	8.1	49	9.5	73	17.7	91	32.7	124	70.2	255	187.9	7

**PRINCIPALES CAUSAS DE TUMORES MALIGNOS EN LA REPÚBLICA DE PANAMÁ, POR LUGAR DE RESIDENCIA
AÑO:2008**

SITIO ANATÓMICO	Total		BOCAS DEL TORO		COCLÉ		COLÓN		CHIRIQUÍ		DARIÉN		HERRERA		LOS SANTOS		PANAMÁ		VERAGUAS		KUNA YALA		EMBERA		GNOBE BUGLE		No. Especifici
	N°	Tasa	N°	Tasa	N°	Tasa	N°	Tasa	N°	Tasa	N°	Tasa	N°	Tasa	N°	Tasa	N°	Tasa	N°	Tasa	N°	Tasa	N°	Tasa	N°	Tasa	N°
TOTAL	5001	147.3	83	73.3	307	132.0	241	99.1	698	166.8	33	72.8	189	169.3	192	212.7	2958	171.4	252	111.7	15	40.3	1	10.6	31	21.6	1
Glánd. Prostática.3/	831	69.4	13	37.6	69	83.9	29	34.7	96	64.2	4	25.3	26	61.8	23	64.7	533	85.9	33	39.6		0.0	1	36.7	4	10.7	
Cuello del Útero.2/...	434	36.5	4	12.1	21	27.6	23	28.0	97	66.4	9	75.9	16	38.9	21	60.4	223	35.1	16	22.0	3	23.4			1	2.4	
Mama ..2/.....	526	44.2	6	18.2	29	38.2	28	34.0	58	39.7	1	8.4	14	34.0	23	66.1	342	53.8	25	34.4							
Piel.....	488	14.4	5	4.4	25	10.8	3	1.2	87	20.8	1	2.2	44	39.4	21	23.3	287	16.6	13	5.8	2	5.4					
Estómago.....	370	10.9	6	5.3	29	12.5	23	9.5	59	14.1	5	11.0	11	9.9	15	16.6	183	10.6	28	12.4	2	5.4			9	6.3	
Colon.....	246	7.2	6	5.3	10	4.3	11	4.5	20	4.8	1	2.2	17	15.2	10	11.1	162	9.4	9	4.0							
Bronq. y Pulmón	244	7.2	5	4.4	21	9.0	15	6.2	27	6.5		0.0	3	2.7	6	6.6	156	9.0	8	3.5	1	2.7			2	1.4	
Resto de causas.....	1862	54.8	38	33.6	103	44.3	109	44.8	254	60.7	12	26.5	58	51.9	73	80.9	1072	62.1	120	53.2	7	18.8			15	10.5	1

Tasa : Por 100,000 habitantes , en base a la estimación de la población, al 1° de julio.

Tasas Específicas, 2/ y 3/ : calculadas por 100mil habit. mayores de 15 años, en base a la estimación de la poblac. al 1° de julio

Nota:Tumor de mama, no incluye 6 Casos Masc.(tasa: 0.5)1 Cocle, 2 Colon, 3 Panamá

Fuente Documental: Base de Datos del Registro Nacional del Cáncer del Ministerio de Salud

Fuente Institucional: Departamento de Registros Médicos y Estadísticas de Salud, MINSA

REPUBLICA DE PANAMÁ
REGISTRO NACIONAL DEL CÁNCER
DEFUNCIONES POR TUMORES MALIGNOS EN LA REPUBLICA DE PANAMÁ
POR AÑO DE OCURRENCIA, SEGÚN PROVINCIA
AÑOS: 1996 - 2008

PROVINCIA	AÑOS DE OCURRENCIA												
	1996	1997	1998	1999	2000	2001	2002	2003	2004	2005	2006	2007	2008
TOTAL	1685	1717	1755	1796	1938	1929	2009	2239	2305	2250	2407	2464	2514
BOCAS DEL TORO	36	31	40	37	31	36	39	51	48	42	59	49	60
COCLE	97	111	98	101	127	99	114	128	141	159	156	158	164
COLON	169	144	135	130	133	165	163	193	174	160	186	170	182
CHIRIQUI	212	215	211	208	246	241	263	309	285	311	318	340	312
DARIEN	15	13	7	8	17	11	7	18	17	19	11	13	15
HERRERA	60	76	84	71	82	97	97	93	102	113	102	114	85
LOS SANTOS	54	71	73	77	76	71	79	83	107	96	87	83	102
PANAMÁ	942	943	983	1,035	1,098	1,065	1,106	1,179	1,260	1,189	1,273	1,298	1,397
VERAGUAS	95	107	112	124	123	117	123	148	144	129	181	190	154
EMBERA						3	4	2	4	2	1	2	2
GNÓBE BUGLÉ						16	9	23	16	23	19	25	31
KUNA YALA	5	6	12	5	5	8	5	12	7	7	14	22	10

Fuente Documental: Base de Datos de Estadísticas Vitales

Fuente Institucional: Contraloría General de la República, Sección de Estadísticas Vitales

REPUBLICA DE PANAMÁ
REGISTRO NACIONAL DEL CÁNCER

DISTRIBUCIÓN PORCENTUAL DE LAS DEFUNCIONES POR TUMORES MALIGNOS EN LA REPUBLICA DE PANAMÁ
POR AÑO DE OCURRENCIA, SEGÚN PROVINCIA
AÑOS: 1996 - 2008

PROVINCIA	1996	%	1997	%	1998	%	1999	%	2000	%	2001	%	2002	%	2003	%	2004	%	2005	%	2006	%	2007	%	2008	%
TOTAL	1,685	100.0	1,717	100.0	1,755	100.0	1,796	100.0	1,938	100.0	1,929	100.0	2,009	100.0	2,239	100.0	2,305	100.0	2,250	100.0	2,407	100.0	2,464	100.0	2,514	100.0
BOCAS DEL TORO	36	2.2	31	1.8	40	2.3	37	2.1	31	1.6	36	1.8	39	1.9	51	2.3	48	2.1	42	1.9	59	2.5	49	2.0	60	2.4
COCLE	97	5.8	111	6.5	98	5.6	101	5.6	127	6.6	99	5.1	114	5.6	128	5.7	141	6.1	159	7.1	156	6.5	158	6.4	164	6.5
COLON	169	10.0	144	8.4	135	7.6	130	7.2	133	6.9	165	8.6	163	8.1	193	8.6	174	7.5	160	7.1	186	7.7	170	6.9	182	7.2
CHIRIQUI	212	12.6	215	12.5	211	12	208	11.6	246	12.7	241	12.5	263	13.1	309	13.8	285	12.4	311	13.8	318	13.2	340	13.8	312	12.4
DARIEN	15	0.9	13	0.8	7	0.4	8	0.4	17	0.8	11	0.6	7	0.3	18	0.8	17	0.7	19	0.8	11	0.5	13	0.5	15	0.6
HERRERA	60	3.5	76	4.4	84	4.8	71	4.0	82	4.2	97	5.0	97	4.8	93	4.2	102	4.4	113	5.0	102	4.2	114	4.6	85	3.4
LOS SANTOS	54	3.2	71	4.2	73	4.2	77	4.3	76	4.0	71	3.7	79	4.0	83	3.7	107	4.6	96	4.3	87	3.6	83	3.4	102	4.1
PANAMÁ	942	55.9	943	54.9	983	56.0	1035	57.6	1098	56.6	1065	55.2	1106	55.1	1179	52.6	1,260	54.7	1,189	52.8	1,273	52.9	1,298	52.7	1,397	55.6
VERAGUAS	95	5.6	107	6.2	112	6.4	124	6.9	123	6.3	117	6.1	123	6.1	148	6.6	144	6.2	129	5.7	181	7.5	190	7.7	154	6.1
COMARCA KUNA YALA	5	0.3	6	0.3	12	0.7	5	0.3	5	0.2	8	0.4	5	0.2	12	0.5	7	0.3	7	0.3	14	0.6	22	0.9	10	0.4
COMARCA EMBERÁ											3	0.2	4	0.2	2	0.1	4	0.2	2	0.1	1	0.0	2	0.1	2	0.1
COMARCA NGÖBE BUGLÉ											16	0.8	9	0.4	23	1.0	16	0.7	23	1.0	19	0.8	25	1.0	31	1.2
NO ESP.																										

Fuente Documental: Base de Datos de Estadísticas Vitales

Fuente Institucional: Contraloría General de la República, Sección de Estadísticas Vitales

**DEFUNCIONES POR TUMORES MALIGNOS EN LA REPÚBLICA DE PANAMÁ, CON
CERTIFICACION MEDICA, POR SEXO, SEGUN LAS PRINCIPALES LOCALIZACIONES
AÑO: 2007**

LOCALIZACION 1/	DEFUNCIONES POR TUMORES MALIGNOS							
	TOTAL							
	TOTAL		SEXO					
	Nº	TASA 2/	MASC.			FEM.		
Nº			pos.	TASA 2/	Nº	pos.	TASA 2/	
TOTAL	2,464	73.8	1,360		80.8	1,104		66.7
Tumor maligno de la próstata.....	305	18.1	305	1	18.1			
Tumor maligno de la tráquea, bronquios y del pulmón.....	236	7.1	179	2	10.6	57	6	3.4
Tumor maligno del estómago.....	265	7.9	148	3	8.8	117	2	7.1
Tumor maligno del colon, del recto y ano.....	212	6.3	119	4	7.1	93	4	5.6
Tumor maligno del cuello del útero.....	107	6.5				107	3	6.5
Tumor maligno de la mama de la mujer.....	154	4.6	3		0.2	151	1	9.1
Leucemia.....	125	3.7	60	5	3.6	65	5	3.9
Tumor maligno del páncreas.....	86	2.6	44	7	2.6	42	8	2.5
Tumor Maligno de Hígado y de la vías biliares intrahepáticas.....	98	2.9	53	6	3.1	45	7	2.7
Linfoma no Hodgkin.....	79	2.4	38		2.3	41	9	2.5
Tumor maligno meninges, encefálo y de otras partes del sistema nervioso centra.....	91	2.7	53	6	3.1	38	10	2.3
Tumor maligno del labio, de la cavidad bucal y de la faringe.....	55	1.6	32	8	1.9	23		1.4
Mieloma múltiple y de células plasmáticas.....	47	1.4	26	10	1.5	21		1.3
Tumor maligno del ovario.....	45	2.7				45	7	2.7
Tumor maligno del esófago.....	37	1.1	31	9	1.8	6		0.4
Otras partes y las no especificadas del útero.....	34	2.1				34		2.1
Tumor maligno de vejiga urinaria.....	27	0.8	15		0.9	12		0.7
Tumor maligno de laringe.....	20	0.6	16		1.0	4		0.2
Tumor Maligno maligno de la piel.....	20	0.6	11		0.7	9		0.5
Resto de tumores malignos.....	421	12.6	227		13.5	194		11.7

P/ Cifras Preliminares

1/ Con base en la Lista de Mortalidad de la Clasificación Internacional de Enfermedades (Decima Revisión).

2/ Cálculo por 100,000 habitantes, con base en la estimación de la población total, por sexo, al 1º de julio.

Fuente Documental: Base de Datos de Estadísticas Vitales

Fuente Institucional: Contraloría General de la República, Sección de Estadísticas Vitales

**DEFUNCIONES POR TUMORES MALIGNOS EN LA REPÚBLICA DE PANAMÁ, CON
CERTIFICACION MEDICA, POR SEXO, SEGUN LAS PRINCIPALES LOCALIZACIONES**

AÑO: 2008

Localización	Total general		sexo			
			MASC		FEM	
	No.	Tasa	No.	Tasa	No.	Tasa
TOTAL	2514	74.0	1376	80.4	1138	67.6
Total Tumor maligno del estómago.....	309	9.1	191	11.2	118	7.0
Total Tumor maligno de la próstata.....	290	16.9	290	16.9		
Total Tumor maligno de la tráquea, de los bronquios y del pulmón.....	281	8.3	196	11.5	85	5.0
Total Tumor maligno del colon, del recto y del ano.....	190	5.6	96	5.6	94	5.6
Total Tumor maligno de la mama.....	171	5.0	2	0.1	169	10.0
Total Leucemia.....	130	3.8	64	3.7	66	3.9
Total Tumor maligno del páncreas.....	102	3.0	53	3.1	49	2.9
Total Tumor maligno del cuello del utero.....	112	6.7			112	6.7
Total Tumor maligno de las meninges, del encéfalo y de otras partes del sistema nervioso central.....	109	3.2	62	3.6	47	2.8
Total Tumor maligno del hígado y de las vías biliares intrahépatas...	94	2.8	48	2.8	46	2.7
Total Linfoma no Hodgkin.....	70	2.1	39	2.3	31	1.8
Total Tumores malignos del labio, de la cavidad bucal y de la faringe..	67	2.0	50	2.9	17	1.0
Total Tumor maligno del ovario.....	53	3.1			53	3.1
Total Tumor maligno de la vejiga urinaria.....	33	1.0	21	1.2	12	0.7
Total Mieloma múltiple y tumores malignos de células plasmáticas...	29	0.9	13	0.8	16	1.0
Total Tumor maligno de la laringe.....	26	0.8	22	1.3	4	0.2
Total Tumor maligno del esófago.....	26	0.8	22	1.3	4	0.2
Total Tumor maligno de otras partes y de las no especificadas del útero.....	23	1.4			23	1.4
Total Tumor maligno de la piel.....	13	0.4	6	0.4	7	0.4
Total Los demás tumores (neoplasias) malignas.....	386	11.4	201	11.7	185	11.0

P/ Cifras Preliminares

1/ Con base en la Lista de Mortalidad de la Clasificación Internacional de Enfermedades (Decima Revisión).

2/ Cálculo por 100,000 habitantes, con base en la estimación de la población total, por sexo, al 1° de julio.

Fuente Documental: Base de Datos de Estadísticas Vitales

Fuente Institucional: Contraloría General de la República, Sección de Estadísticas Vitales

DEFUNCIONES POR TUMOR MALIGNO DE LA MAMA FEMENINA
AÑOS: 1995 - 2008

AÑO DE OCURRENCIA	DEFUNCIONES	
	Nº	TASA
1995.....	79	6.1
1996.....	94	7.1
1997.....	100	7.4
1998.....	111	8.1
1999.....	99	7.1
2000.....	130	8.9
2001.....	119	8.0
2002.....	109	7.2
2003.....	122	7.9
2004.....	132	8.4
2005.....	132	8.3
2006.....	135	8.3
2007.....	151	9.1
2008.....	169	10.0

Tasa : Calculada en base a la pobl. femenina por 100,000 hab., al 1º de julio

Nota : No Incluye Casos Masculinos.

AÑO 2007: 3 casos Masc.:Tasa:0.2 Total= 154 (4.6)

AÑO 2008: 2 casos Masc.:Tasa:0.1 Total= 171 (5.0)

Fuente Documental: Base de Datos de Estadísticas Vitales

Fuente Institucional: Contraloría General de la República, Sección de Estadísticas Vitales

**DEFUNCIONES Y TASAS DE MORTALIDAD POR TUMOR MALIGNO DEL ESTÓMAGO
EN LA REPUBLICA, POR SEXO: 1995 - 2008**

AÑO	TOTAL		MASCULINO		FEMENINO	
	NÚMERO	TASA 2/	NÚMERO	TASA 2/	NÚMERO	TASA 2/
1995.....	193	7.3	125	9.4	68	5.2
1996.....	196	7.3	137	10.1	59	4.5
1997.....	212	7.8	143	10.4	69	5.1
1998.....	227	8.2	155	11.1	72	5.3
1999.....	213	7.6	142	10.0	71	5.1
2000.....	221	7.5	143	9.6	78	5.3
2001.....	215	7.2	127	8.4	88	5.9
2002.....	235	7.7	157	10.2	78	5.1
2003.....	254	8.2	165	10.5	89	5.8
2004.....	240	7.6	131	8.2	109	6.9
2005.....	243	7.5	151	9.3	92	5.8
2006.....	276	8.4	166	10.0	110	6.8
2007.....	265	7.9	148	8.8	117	7.1
2008.....	309	9.1	191	11.2	118	7.0

1/ Tasa por 100,000 habitantes , calculada en base a la estimación de la población total por sexo, al 1° de julio del año respectivo

Fuente Documental: Base de Datos de Estadísticas Vitales

Fuente Institucional: Contraloría General de la República, Sección de Estadísticas Vitales

DEFUNCIONES POR TUMOR MALIGNO DEL COLON SEGÚN SEXO Y AÑO DE OCURRENCIA
AÑOS : 1995 - 2008

AÑO DE OCURRENCIA	TOTAL		MASC		FEM	
	Nº	TASA	Nº	TASA	Nº	TASA
1995.....	82	3.1	40	3.0	42	3.2
1996.....	92	3.4	39	2.9	53	4.0
1997.....	94	3.4	53	3.9	41	3.0
1998.....	117	4.2	59	4.2	58	4.2
1999.....	130	4.6	68	4.8	62	4.5
2000.....	153	5.2	85	5.7	68	4.6
2001.....	162	5.4	88	5.8	74	5.0
2002.....	159	5.2	76	4.9	83	5.5
2003.....	174	5.6	91	5.8	83	5.4
2004.....	197	6.2	99	6.2	98	6.2
2005.....	172	5.3	86	5.3	86	5.4
2006.....	192	5.8	99	6.0	93	5.7
2007.....	212	6.3	119	7.1	93	5.6
2008.....	190	5.6	96	5.6	94	5.6

Tasa: Calculada en base a la estimación de la pob. al 1º de julio, por 100,000 habitantes

ml

Nota: En el año 1998, entra en vigencia la CIE-X

Fuente Documental: Base de Datos de Estadísticas Vitales

Fuente Institucional: Contraloría General de la República, Sección de Estadísticas Vitales

**DEFUNCIONES POR TUMOR MALIGNO DE LA PRÓSTATA
SEGÚN AÑO DE OCURRENCIA
AÑOS: 1995 -2008**

AÑO DE OCURRENCIA	N°	TASA
1995.....	182	13.7
1996.....	175	12.9
1997.....	196	14.3
1998.....	201	14.4
1999.....	231	16.3
2000.....	247	16.6
2001.....	242	16.0
2002.....	230	14.9
2003.....	281	17.8
2004.....	261	16.3
2005.....	259	15.9
2006.....	276	16.7
2007.....	305	18.1
2008.....	290	16.9

Tasa: En base a la estimac. de la poblac. masculina ,por 100,000 habitantes, al 1° de julio de cada año.

Fuente Documental: Base de Datos de Estadísticas Vitales

Fuente Institucional: Contraloría General de la República, Sección de Estadísticas Vitales

**TASA DE DEFUNCIONES POR TUMORES MALIGNOS DE LA TRAQUEA, BRONQUIOS Y
PIT MÓN
PULMON, POR SEXO, SEGÚN AÑO DE OCURRENCIA
AÑOS: 1995 - 2008**

AÑOS DE OCURRENCIA	TOTAL		SEXO			
			MASC		FEM	
	Nº	TASA	Nº	TASA	Nº	TASA
1995.....	144	5.5	123	9.2	21	1.6
1996.....	176	6.6	128	9.5	48	3.6
1997.....	169	6.2	120	8.7	49	3.6
1998.....	185	6.6	143	10.2	42	3.1
1999.....	182	6.5	137	9.7	45	3.2
2000.....	186	6.3	127	8.5	59	4.0
2001.....	189	6.3	138	9.1	51	3.4
2002.....	216	7.1	150	9.7	66	4.4
2003.....	253	8.1	171	10.9	82	5.3
2004.....	237	7.5	158	9.9	79	5.0
2005.....	242	7.5	163	10	79	4.9
2006.....	258	7.9	178	10.7	80	4.9
2007.....	236	7.1	179	10.6	57	3.4
2008.....	281	8.3	196	11.5	85	5.0

Tasas calculadas por 100,000 habitantes con base en estimación de la poblac. al 1º de julio del año respectiv

mi

Fuente Documental: Base de Datos de Estadísticas Vitales

Fuente Institucional: Contraloría General de la República, Sección de Estadísticas Vitales

**DEFUNCIONES Y TASAS DE MORTALIDAD POR TUMOR MALIGNO
DEL CUELLO DEL UTERO
AÑOS: 1995 - 2008**

AÑO DE OCURRENCIA	NUMERO	TASA
1995.....	97	7.5
1996.....	115	8.7
1997.....	127	9.4
1998.....	132	9.6
1999.....	144	10.3
2000.....	117	8.0
2001.....	127	8.5
2002.....	127	8.4
2003.....	157	10.2
2004.....	138	8.8
2005.....	128	8.0
2006.....	129	7.9
2007.....	107	6.5
2008.....	112	6.7

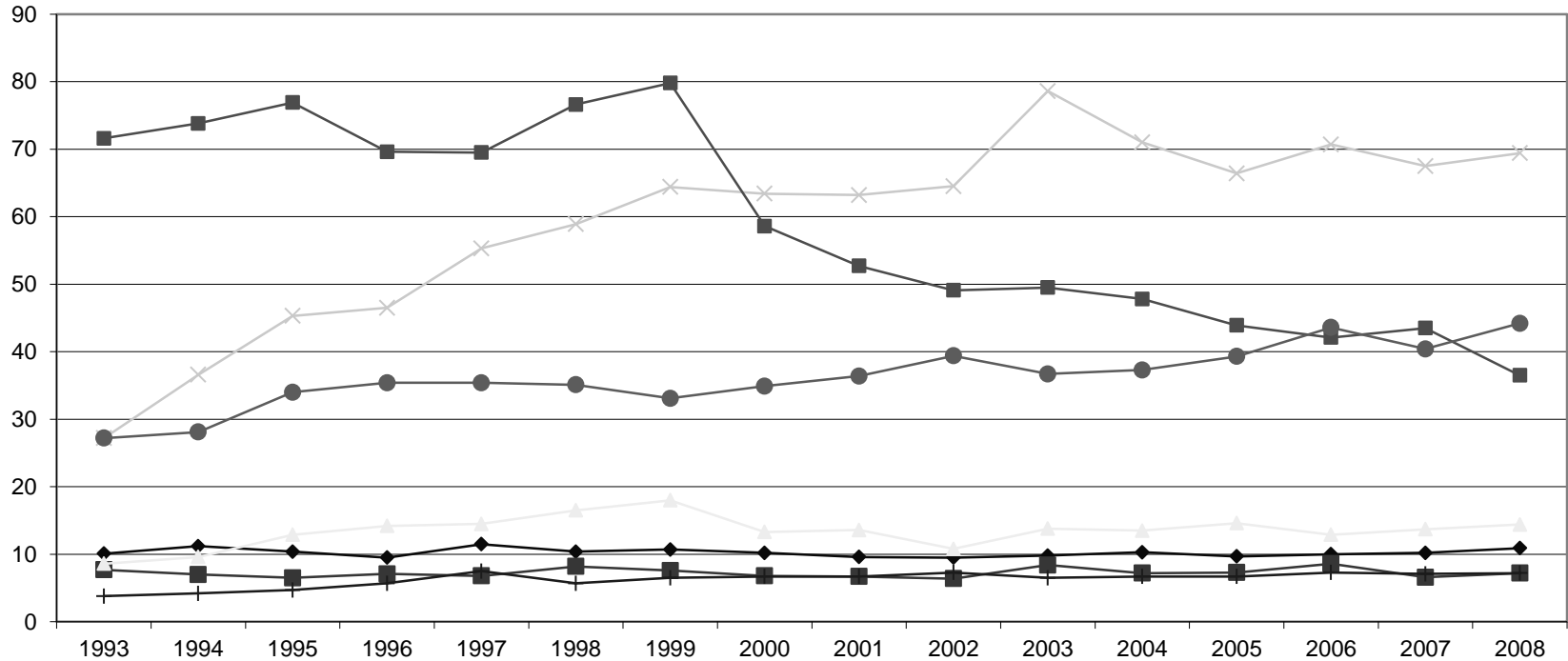
Tasa por 100,000 habitantes. Calculada en base a estimación de la poblac.total por sexo, al 1° de julio del año respectivo

Fuente Documental: Base de Datos de Estadísticas Vitales

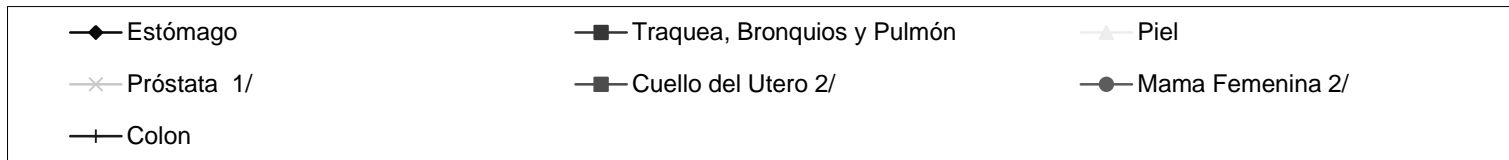
Fuente Institucional: Contraloría General de la República, Sección de Estadísticas Vitales

**CINCO PRINCIPALES CAUSAS DE TUMORES MALIGNOS
EN LA REPÚBLICA DE PANAMÁ, AÑOS: 1993 -2008**

TASAS POR 100 MIL HAB.



AÑOS DE OCURRENCIA



Tasas Específicas 1/ y 2/ : Calculadas por 100,000 habit. de 15 años y más, estimación de la pob., al 1° de julio
 Tasas: Por 100,000 habitantes Nota: año 2004 -2007: tasa de Mama corresponde a los casos femeninos
 Fuente: Registro Nacional del Cáncer.

CINCO PRINCIPALES CAUSAS DE CANCER
AÑOS 1993 - 2008

	1993	1994	1995	1996	1997	1998	1999	2000	2001	2002	2003	2004	2005	2006	2007	2008
Estómago	10.1	11.2	10.4	9.5	11.5	10.4	10.7	10.2	9.6	9.5	9.8	10.3	9.7	10.0	10.2	10.9
Traquea, Bronquios y F	7.7	7.0	6.5	7.1	6.8	8.2	7.6	6.8	6.7	6.4	8.4	7.2	7.3	8.6	6.6	7.2
Piel	8.6	9.6	12.9	14.2	14.5	16.5	18.0	13.3	13.6	10.8	13.8	13.5	14.6	12.9	13.7	14.4
Próstata 1/	27.2	36.6	45.3	46.5	55.3	58.9	64.4	63.4	63.2	64.5	78.6	71.0	66.4	70.7	67.5	69.4
Cuello del Utero 2/	71.6	73.8	76.9	69.6	69.5	76.6	79.8	58.6	52.7	49.1	49.5	47.8	43.9	42.1	43.5	36.5
Mama Femenina 2/	27.2	28.1	34.0	35.4	35.4	35.1	33.1	34.9	36.4	39.4	36.7	37.3	39.3	43.6	40.4	44.2
Colon	3.8	4.2	4.7	5.7	7.5	5.7	6.5	6.7	6.7	7.3	6.5	6.7	6.7	7.3	7.1	7.2

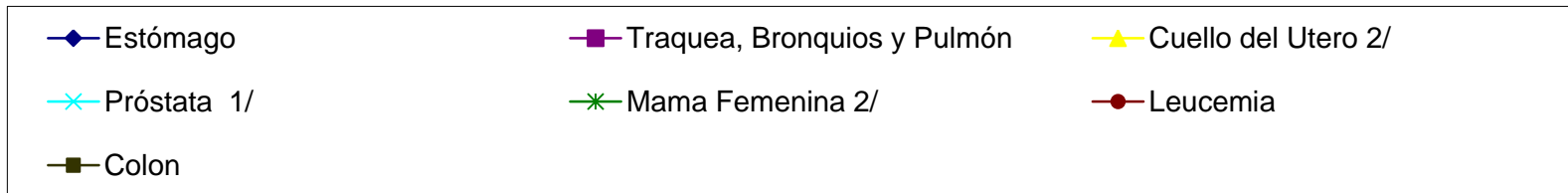
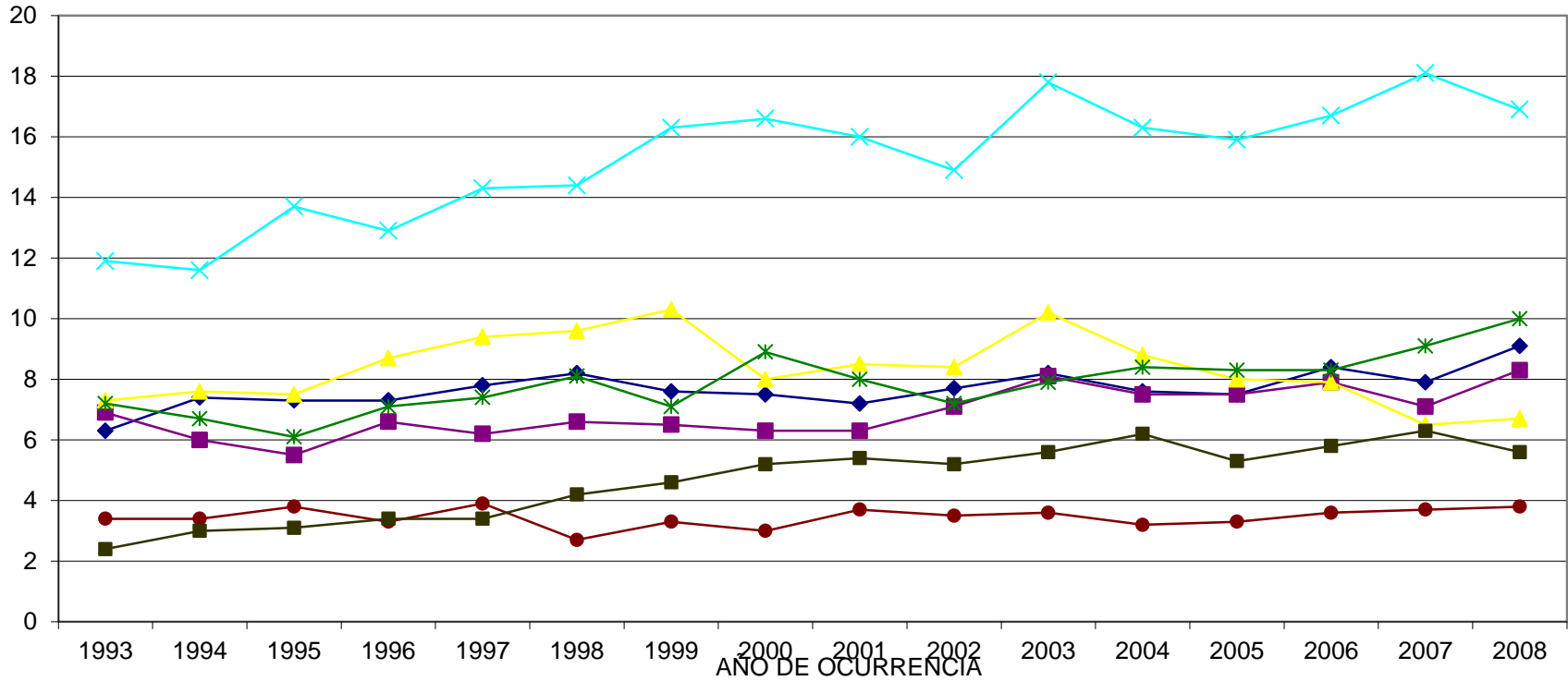
NOTA: Mama en 2004-2008, incluye solo la tasa de los casos femeninos

NOTA: A partir del año 2000 , se depuró contra 12 años de la base de datos

Estimación del 2000: En base a la nueva estimación de la población, censo 2000, Contraloría General de la República

PRINCIPALES CAUSAS DE DEFUNCIONES POR TUMORES MALIGNOS
EN LA REPÚBLICA DE PANAMÁ, AÑO : 1993-2008

TASA POR 100 MIL HABIT



CINCO PRINCIPALES DEFUNCIONES POR TUMORES MALIGNOS
AÑOS 1993- 2008

	1993	1994	1995	1996	1997	1998	1999	2000	2001	2002	2003	2004	2005	2006	2007	2008
Estómago	6.3	7.4	7.3	7.3	7.8	8.2	7.6	7.5	7.2	7.7	8.2	7.6	7.5	8.4	7.9	9.1
Traquea, Bror	6.9	6.0	5.5	6.6	6.2	6.6	6.5	6.3	6.3	7.1	8.1	7.5	7.5	7.9	7.1	8.3
Cuello del Ute	7.3	7.6	7.5	8.7	9.4	9.6	10.3	8.0	8.5	8.4	10.2	8.8	8.0	7.9	6.5	6.7
Próstata 1/	11.9	11.6	13.7	12.9	14.3	14.4	16.3	16.6	16.0	14.9	17.8	16.3	15.9	16.7	18.1	16.9
Mama Femen	7.2	6.7	6.1	7.1	7.4	8.1	7.1	8.9	8.0	7.2	7.9	8.4	8.3	8.3	9.1	10.0
Leucemia	3.4	3.4	3.8	3.3	3.9	2.7	3.3	3.0	3.7	3.5	3.6	3.2	3.3	3.6	3.7	3.8
Colon	2.4	3.0	3.1	3.4	3.4	4.2	4.6	5.2	5.4	5.2	5.6	6.2	5.3	5.8	6.3	5.6

Fuente Documental: Base de Datos de Estadísticas Vitales

Fuente Institucional: Contraloría General de la República, Sección de Estadísticas Vitales

MINISTERIO DE SALUD
DIRECCIÓN NACIONAL DE PLANIFICACIÓN DE LA SALUD
REGISTROS Y ESTADÍSTICAS DE SALUD
TUMORES MALIGNOS EN LA REPÚBLICA DE PANAMÁ, POR SITIO ANATÓMICO Y SEXO
AÑO: 2008

COD.	SITIO ANATÓMICO	TOTAL	SEXO	
			MASC.	FEM.
	TOTAL	5001	2441	2560
	TUMOR MALIGNO DEL LABIO	1		1
C00.9	TUMOR MALIGNO DEL LABIO, PARTE NO ESPECIFICADA	1		1
	TUMOR MALIGNO DE LA BASE DE LA LENGUA	3	1	2
C01.X	TUMOR MALIGNO DE LA BASE DE LA LENGUA	3	1	2
	TUMOR MALIGNO DE LAS OTRAS PARTES Y DE LAS NO ESPECIF. DE LA LENGUA	17	8	9
C02.4	TUMOR MALIGNO DE LA AMÍGDALA LINGUAL	2	1	1
C02.9	TUMOR MALIGNO DE LA LENGUA, PARTE NO ESPECIFICADA	15	7	8
	TUMOR MALIGNO DE LA ENCIA	2	1	1
C03.9	TUMOR MALIG. DE ENCIA, PARTE NO ESPECIF.	1		1
	TUMOR MALIGNO DE LA ENCIA , PARTE NO ESPECIFICADA	1	1	
	TUMOR MALIGNO DEL PISO DE LA BOCA	5	4	1
C04.9	TUMOR MALIGNO DEL PISO DE LA BOCA, PARTE NO ESPECIF.	5	4	1
	TUMOR MALIGNO DEL PALADAR	10	7	3
C05.0	TUMOR MALIGNO DEL PALADAR DURO	1	1	
C05.1	TUMOR MALIGNO DEL PALADAR BLANDO	4	3	1
C05.2	TUMOR MALIGNO DE LA UVULA	1	1	
C05.9	TUMOR MALIGNO DEL PALADAR, PARTE NO ESPECIF.	4	2	2
	TUMOR MALIGNO DE OTRAS PARTES Y DE LAS NO ESPECIF. DE LA BOCA	13	8	5
C06.2	TUMOR MALIGNO DEL ÁREA RETROMOLAR	4	1	3
C06.9	TUMOR MALIGNO DE LA BOCA, PARTE NO ESPECIF.	9	7	2
	TUMOR MALIGNO DE LA GLÁNDULA PARÓTIDA	6	4	2
C07.X	TUMOR MALIGNO DE LA GLÁNDULA PARÓTIDA	6	4	2
	TUMOR MALIGNO DE OTRAS GLÁND.SALIVALES MAYORES Y DE LAS NO ESPECIF.	3	1	2
C08.0	TUMOR MALIGNO DE LA GLÁNDULA SUBMAXILAR	2	1	1
C08.1	TUMOR MALIGNO DE LA GLÁNDULA SUBLINGUAL	1		1
	TUMOR MALIGNO DE LA AMÍGDALA	16	10	6
C09.1	TUMOR MALIGNO DEL PILAR AMIGDALINO	3	3	
C09.9	TUMOR MALIGNO DE LA AMÍGDALA, PARTE NO ESPECIF.	13	7	6
	TUMOR MALIGNO DE LA OROFARINGE	3	2	1
C10.9	TUMOR MALIGNO DE LA OROFARINGE, PARTE NO ESPECIFICADA	3	2	1
	TUMOR MALIGNO DE LA NASOFARINGE	19	12	7
C11.3	TUMOR MALIGNO DE LA PARED ANTERIOR DE LA NASOFARINGE	1	1	
C11.9	TUMOR MALIGNO DE LA NASOFARINGE, PARTE NO ESPECIFICADA	18	11	7
	TUMOR MALIGNO DEL SENO PIRIFORME	6	6	
C12.X	TUMOR MALIGNO DEL SENO PIRIFORME	6	6	
	TUMOR MALIGNO DE LA HIPOFARINGE	7	2	5
C13.9	TUMOR MALIGNO DE LA HIPOFARINGE, PARTE NO ESPECIFICADA	7	2	5
	T.MALIGNO DE OTROS SIT.Y DE LOS MAL DEF. DEL LABIO, DE LA CAV.BUCAL Y FARINGE	2	2	
C14.0	TUMOR MALIG.DE LA FARINGE,PORTE NO ESPEC	2	2	
	TUMOR MALIGNO DEL ESOFAGO	45	29	16
C15.0	TUMOR MALIG.DEL ESÓFAGO, PORCIÓN CERVICAL	1	1	
C15.5	TUMOR MALIG.DEL TERCIO INF.DEL ESÓFAGO.	1		1
C15.9	TUMOR MALIGNO DEL ESÓFAGO, PARTE NO ESPECIFICADA	43	28	15
	TUMOR MALIGNO DEL ESTOMAGO	370	228	142
C16.0	TUMOR MALIGNO DEL CARDIAS	12	9	3
C16.1	TUMOR MALIGNO DEL FUNDUS GÁSTRICO	2	2	
C16.2	TUMOR MALIGNO DEL CUERPO DEL ESTOMAGO	4	2	2
C16.3	TUMOR MALIGNO DEL ANTRO PILÓRICO	22	14	8
C16.4	TUMOR MALIGNO DEL PILORO	2	1	1
C16.8	LESIÓN DE SITIOS CONTIGUOS DEL ESTOMAGO	1	1	
C16.9	TUMOR MALIGNO DEL ESTOMAGO, PARTE NO ESPECIFICADA	327	199	128
	TUMOR MALIGNO DEL INTESTINO DELGADO	15	7	8
C17.0	TUMOR MALIGNO DEL DUODENO	7	2	5

COD.	SITIO ANATÓMICO	TOTAL	SEXO	
			MASC.	FEM.
C17.1	TUMOR MALIGNO DEL YEYUNO	1		1
C17.2	TUMOR MALIGNO DEL ILEON	3	3	
C17.3	TUMOR MALIGNO DEL DIVERTÍCULO DE MECKEL	1	1	
C17.9	TUMOR MALIGNO DEL INTESTINO DELGADO, PARTE NO ESPECIFICADA	3	1	2
	TUMOR MALIGNO DEL COLON	246	111	135
C18.0	TUMOR MALIGNO DEL CIEGO	15	5	10
C18.1	TUMOR MALIGNO DEL APÉNDICE	7	3	4
C18.2	TUMOR MALIGNO DEL COLON ASCENDENTE	7	1	6
C18.3	TUMOR MALIGNO DEL ANGULO HEPÁTICO	1	1	
C18.4	TUMOR MALIGNO DEL COLON TRANSVERSO	7	5	2
C18.5	TUMOR MALIGNO DEL ANGULO ESPLÉNICO	1		1
C18.6	TUMOR MALIGNO DEL ANGULO ESPLÉNICO	11	8	3
C18.7	TUMOR MALIGNO DEL COLON SIGMOIDE	40	19	21
C18.8	LESIÓN DE SITIOS CONTIGUOS DEL COLON	1	1	
C18.9	TUMOR MALIGNO DEL COLON, PARTE NO ESPECIFICADA	156	68	88
	TUMOR MALIG.DE LA UNIÓN RECTOSIGMOIDEA	12	6	6
C19.X	TUMOR MALIGNO DE LA UNIÓN RECTOSIGMOIDEA	12	6	6
	TUMOR MALIGNO DEL RECTO	113	59	54
C20.X	TUMOR MALIGNO DEL RECTO	113	59	54
	TUMOR MALIG.DEL AÑO Y DEL CONDUCTO ANAL	14	4	10
C21.0	TUMOR MALIGNO DEL AÑO, PARTE NO ESPECIFICADA	8	2	6
C21.1	TUMOR MALIGNO DEL CONDUCTO ANAL	2	1	1
C21.8	LESIÓN DE SITIOS CONTIGUOS DEL AÑO, DEL CONDUCTO ANAL Y DEL RECTO	4	1	3
	TUMOR MALIGNO DEL HÍGADO Y DE LAS VÍAS BILIARES INTRAHEPATICAS	102	54	48
C22.0	TUMOR MALIGNO DEL HÍGADO Y DE LAS VÍAS BILIARES INTRAHEPATICAS	56	26	30
C22.1	TUMOR MALIGNO DE LAS VIAS BILIARES INTRAHEPATICAS	6	2	4
C22.9	TUMOR MALIGNO DEL HÍGADO, NO ESPECIFICADO	40	26	14
	TUMOR MALIGNO DE LA VESÍCULA BILIAR	18	3	15
C23.X		18	3	15
	TUMOR MALIG. DE LAS OTRAS PARTES Y DE LAS NO ESPECIF. DE LAS V.BILIARES	15	8	7
C24.1	TUMOR MALIGNO DE LA AMPOLLA DE VATER	9	4	5
C24.9	TUMOR MALIGNO DE LAS VIAS BILIARES, PARTE NO ESPECIF.	6	4	2
	TUMOR MALIGNO DE PÁNCREAS	89	43	46
C25.0	TUMOR MALIGNO DE LA CABEZA DEL PÁNCREAS	4	2	2
C25.3	TUMOR MALIGNO DEL CONDUCTO PANCREÁTICO	1	1	
C25.9	TUMOR MALIGNO DE PÁNCREAS, PARTE NO ESPECIFICADA	84	40	44
	TUMOR MALIG. DE OTROS SITIOS Y DE LOS MAL DEF. DE LOS ÓRGANOS DIGEST.	2	2	
C26.0	TUMOR MALIGNO DEL INTESTINO, PARTE NO ESPECIFICADA	1	1	
C26.9	TUMOR MALIGNO DE SITIOS MAL DEFINIDOS DE LOS ÓRGANOS DIGESTIVOS	1	1	
	TUMOR MALIGNO DE LAS FOSAS NASALES Y DEL OÍDO MEDIO	9	7	2
C30.0	TUMOR MALIGNO DE LA FOSA NASAL	8	6	2
C30.1	TUMOR MALIGNO DEL OÍDO MEDIO	1	1	
	TUMOR MALIGNO DE LOS SENOS PARANASALES	6	2	4
C31.0	TUMOR MALIGNO DEL SENO MAXILAR	5	2	3
C31.2	TUMOR MALIGNO DEL SENO FRONTAL	1		1
	TUMOR MALIGNO DE LA LARINGE	51	46	5
C32.0	TUMOR MALIGNO DE LA GLOTIS	11	10	1
C32.1	TUMOR MALIGNO DE LA REGIÓN SUPRAGLOTICA	9	8	1
C32.2	TUMOR MALIGNO DE LA REGIÓN SUBGLOTICA	1	1	
C32.3	TUMOR MALIGNO DEL CARTILAGO LARINGEO	2	2	
C32.9	TUMOR MALIGNO DE LA LARINGE, PARTE NO ESPECIFICADA	28	25	3
	TUMOR MALIGNO DE LA TRAQUEA	2	2	
C33.X	TUMOR MALIGNO DE LA TRAQUEA	2	2	
	TUMOR MALIG DE LOS BRONQUIOS Y PULMON	244	153	91
C34.1	TUMOR MALIGNO DEL LOBULO SUPERIO,BRONQUIO O PULMON	2	2	
C34.3	TUMOR MALIG.DEL LOBULO INF,BRONQUIO PULM	1		1
C34.9	TUMOR MALIGNO DE LOS BRONQUIOS O DEL PULMON,PORTE NO ESPECIF	241	151	90

COD.	SITIO ANATÓMICO	TOTAL	SEXO	
			MASC.	FEM.
	TUMOR MALIGNO DEL TIMO	1		1
C37.X	TUMOR MALIGNO DEL TIMO	1		1
	TUMOR MALIG CORAZON,MEDIASTINO Y PLEURA	25	17	8
C38.0	TUMOR MALIGNO DEL CORAZON	1	1	
C38.2	TUMOR MALIGNO DEL MEDIASTINO POSTERIOR	1	1	
C38.3	TUMOR MALIG.DEL MEDIASTINO, PARTE NO ESP	16	12	4
C38.4	TUMOR MALIG.DEL MEDIASTINO, PARTE NO ESP	7	3	4
	TUMOR MALIG/HUESO,CARTILAGO ARTICULARES DE LOS MIEMBROS	20	13	7
C40.0	TUMOR MALIG.DEL OMOPLATO Y/ HUESOS LARGOS/MIEM.SUPERIOR	3	2	1
C40.1	TUMOR MALIG.DE LOS HUESOS CORTOS DEL MIEEMBRO SUPERIOR	1	1	
C40.2	TUMOR MALIGNO DE LOS HUESOS LARGOS DEL MIEMBRO INFERIOR	10	6	4
C40.3	TUMOR MALIG.DE LOS HUESOS CORTOS DEL MIEMBRO INFERIOR	1		1
C40.9	TUMOR MALIG/HUESOS /CARTILAGOS ARTICULARES/MIEMBROS SOE	5	4	1
	TUMOR MALIG/HUESO,CARTILAGO ARTICULARES DE LOS MIEMBROS	27	14	13
C41.0	TUMOR MALIGNO DE LOS HUESOS DEL CRANEO Y DE LA CARA	6	2	4
C41.1	TUMOR MALIGNO DEL HUESO DEL MAXILAR INF.	2	2	
C41.2	TUMOR MALIGNO DE LA COLUMNA VERTEBRAL	5	4	1
C41.3	TUMOR MALIGNO DE LA COSTILLA, ESTERNON Y CLAVICULA	2	2	
C41.4	TUMOR MALIG.DE LOS HUESOS DE LA PELVIS,SACRO Y COCCIX	3	2	1
C41.9	TUMOR MALIGNO/HUESO Y DEL CARTILAGO ARTICULAR NO ESP.	9	2	7
	SISTEMA HEMATOPOYETICO Y RETICULOENDOTELIAL	112	62	50
C42.1	MEDULA OSEA	110	61	49
C42.2	BAZO	1		1
C42.4	SISTEMA HEMATOPOYETICO,SAI	1	1	
	MELANOMA MALIGNO DE LA PIEL	1		1
C43.3	MELANOMA MALIGNO DE LAS OTRAS PARTES Y LAS NO ESP DE LA CARA	1		1
	OTROS TUMORES MALIGNOS DE LA PIEL	488	233	255
C44.0	TUMOR MALIGNO DE LA PIEL DEL LABIO	11	3	8
C44.1	TUMOR MALIG./PIEL DEL PARPADO, INCUIDA LA COMISURA PALPEBRAL	36	19	17
C44.2	TUMOR MALIGNO/PIEL DE LA OREJA Y CONDUCTO AUDITIVO EXTERNO	16	11	5
C44.3	TUMOR MALIGNO/PIEL DE OTRAS PARTES Y LAS NO ESP/CARA	253	105	148
C44.4	TUMOR MALIG.DE LA PIEL DEL CUERO CABELLUDO Y DEL CUELLO	24	13	11
C44.5	TUMOR MALIGNO DE LA PIEL DEL TRONCO	44	25	19
C44.6	TUMOR MALIG/PIEL DEL MIEMBRO SUPERIOR INCLUIDO EL HOMBRO	28	14	14
C44.7	TUMOR MALIG/PIEL DEL MIEMBRO INFERIOR INCLUIDA LA CADERA	42	25	17
C44.9	TUMOR MALIGNO DE LA PIEL,SITIO NO ESPEC.	34	18	16
	TUMOR MALIG.NERVIO PERIFER.Y/ SISTEMA NERVIOSO AUTONOMO	2	1	1
C47.2	TUMOR MALIG./LOS NERVIOS PERIF /MIEMBROS INFER.INCLU.CADERA	2	1	1
	TUMOR MALIGNO PERITONEO Y RETROPERITONEO	22	10	12
C48.0	TUMOR MALIGNO DEL RETROPERITONEO	10	5	5
C48.1	TUMOR MALIGNO DE PARTE ESPECIF DEL PERITONEO	6	3	3
C48.2	TUMOR MALIGNO DEL PERITONEO SIN OTRA ESPECIFICACION	6	2	4
	TUMOR MALIG OTROS TEJIDOS CONJUNT,TEJIDOS BLANDOS	50	27	23
C49.0	TUMOR MALIG/TEJ.CONJUNTLY TEJ BLANDOS/CABEZA/CARA/CUELLO	7	3	4
C49.1	TUMOR MALIG/TEJ.CONJU. TEJ.BLANDO/MIEMB.SUPER.INCLU.EL HOMB	4	3	1
C49.2	TUMOR MALIG/TEJ.CONJUNT.Y TEJ. BLAND/MIEMB.INF.INCLU.CADERA	19	12	7
C49.3	TUMOR MALIGNO DEL TEJIDO CONJUNTIVO Y TEJIDO BLANDO/ TORAX	8	2	6
C49.4	TUMOR MALIGNO DEL TEJIDO CONJUNTIVO Y TEJ.BLANDO/ABDOMEN	1	1	
C49.5	TUMOR MALIGNO DEL TEJIDO CONJUNTIVO Y TEJ.BLANDO/PELVIS	7	4	3
C49.6	TUMOR MALIG/TEJ.CONJUN.Y TEJ. BLAND/TRONCO, SIN OTRA ESP.	2	1	1
C49.9	TUMOR MALIG DEL TEJIDO CONJUNT Y TEJIDO BLANDO/SITIO NO ESPE	2	1	1
	GRAN TOTAL DE TUMOR MALIGNO DE LA MAMA	532	6	526
	SUB TOTAL DE TUMOR MALIGNO DE LA MAMA	522	6	516
C50.0	TUMOR MALIG DEL PEZON Y AREOLA MAMARIA	2		2
C50.2	TUMOR MALIG.DEL CUADRANTE SUPERIOR INTERNO DE LA MAMA	1		1
C50.3	TUMOR MALIG. DEL CUADRANTE INFERIOR INTERNO DE LA MAMA	2		2
C50.4	TUMOR MALIG. DEL CUADRANTE SUPERIOR EXTERNO DE LA MAMA	1		1
C50.6	TUMOR MALIG.DE LA PROLONGACION AXILAR DE LA MAMA	1		1
C50.9	TUMOR MALIG.DE LA MAMA, PARTE NO ESPEC.	515	6	509

COD.	SITIO ANATÓMICO	TOTAL	SEXO	
			MASC.	FEM.
	CA. IN SITU DE LA MAMA, PARTE NO ESPECIF	10		10
D05.9	CA. IN SITU DE LA MAMA, PARTE NO ESPECIF	10		10
	TUMOR MALIGNO DE LA VULVA	12		12
C51.0	TUMOR MALIGNO DEL LABIO MAYOR	2		2
C51.9	TUMOR MALIGNO DE VULVA, PARTE NO ESPECIF	10		10
	TUMOR MALIGNO DE LA VAGINA	9		9
C52.X	TUMOR MALIGNO DE LA VAGINA	9		9
	GRAN TOTAL TUMOR MALIG. DEL CUELLO DEL UTERO	434		434
	SUB TOTAL DE TUMOR MALIG. DEL CUELLO DEL UTERO	305		305
C53.0	TUMOR MALIGNO DEL ENDOCERVIX	13		13
C53.1	TUMOR MALIGNO DEL EXOCERVIX	1		1
C53.8	LESION DE SITIOS CONTIGUOS DEL CUELLO UT	1		1
C53.9	TUMOR MALIGNO CUELLO UT SIN OTRA ESPECIF	290		290
	CA. IN SITU DEL CUELLO DE UTERO, PARTE NO ESPECIF.	129		129
D06.9	CA. IN SITU DEL CX, PARTE NO ESPECIF.	129		129
	TUMOR MALIGNO DEL CUERPO DEL UTERO	87		87
C54.1	TUMOR MALIGNO DEL ENDOMETRIO	79		79
C54.2	TUMOR MALIGNO DEL MIOMETRIO	1		1
C54.8	LESION DE SITIOS CONTIGUOS DEL CUERPO DEL UTERO	1		1
C54.9	TUMOR MALIG. DEL CUERPO DEL UTERO, PARTE NO ESPECIFICADA	6		6
	TUMOR MALIGNO DEL UTERO, PARTE NO ESPECIFICADA	16		16
C55.X	TUMOR MALIGNO DEL UTERO, PARTE NO ESPECIFICADA	16		16
	TUMOR MALIGNO DEL OVARIO	74		74
C56.X	TUMOR MALIGNO DEL OVARIO	74		74
	TUMOR MALIGNO DE OTRO ORGANOS GENTALES FEM Y LOS N. E.	2		2
C57.4	TUMOR MALIGNO.DE LOS ANEXOS UTERINOS,SIN OTRA ESPECIF.	1		1
C57.9	TUMOR MALIG.DE ORGANNO GENITAL FEMENINO,PARTE NO ESPECIFICADA	1		1
	TUMOR MALIGNO DE LA PLACENTA	2		2
C58.X	TUMOR MALIGNO DE LA PLACENTA	2		2
	TUMOR MALIGNO DEL PENE	22	22	
C60.0	TUMOR MALIGNO DEL PREPUCIO	1	1	
C60.1	TUMOR MALIGNO DEL GLANDE	2	2	
C60.9	TUMOR MALIG.DEL PENE,PARTE NO ESPECIFIC.	19	19	
	TUMOR MALIGNO DE LA PROSTATA	831	831	
C61.X	TUMOR MALIGNO DE LA PROSTATA	831	831	
	TUMOR MALIG.DEL TESTICULO, NO ESPECIF.	15	15	
C62.9	TUMOR MALIG.DEL TESTICULO, NO ESPECIF.	15	15	
	TUMOR MALIGNO/ ORGANO GENITAL MASCULINO,PARTE NO ESPECIF.	1		1
C63.9	TUMOR MALIGNO/ ORGANO GENITAL MASCULINO,PARTE NO ESPECIF.	1		1
	TUMOR MALIGNO DEL RIÑON, EXCEPTO DE LA PELVIS RENAL	49	27	22
C64.X	TUMOR MALIGNO DEL RIÑON, EXCEPTO DE LA PELVIS RENAL	49	27	22
	TUMOR MALIGNO DE LA PELVIS RENAL	2	2	
C65.X	TUMOR MALIGNO DE LA PELVIS RENAL	2	2	
	TUMOR MALIGNO DEL URETER	1	1	
C66.X	TUMOR MALIGNO DEL URETER	1	1	
	TUMOR MALIG.DE LA VEJIGA URINARIA	58	29	29
C67.1	TUMOR MALIGNO DE LA CUPULA VESICAL.	1	1	
C67.5	TUMOR MALIG.DEL CUELLO DE LA VEJIGA	1	1	
C67.9	TUMOR MALIG.DE LA VEJIGA URINARIA.PARTE	56	27	29
	TUMOR MALIGNO DEL OJO Y SUS ANEXOS	12	7	5
C69.0	TUMOR MALIGNO DE LA CONJUNTIVA	6	4	2
C69.9	TUMOR MALIGNO DEL OJO, PARTE NO ESPECIF.	6	3	3
	TUMOR MALIGNO DE LAS MENINGES	2	1	1
C70.0	TUMOR MALIGNO DE LAS MENINGES CEREBRALES	1	1	
C70.9	TUMOR MALIG.DE LAS MENINGES,PARTE NO ESP	1		1
	TUMOR MALIGNO DEL ENCEFALO	130	72	58
C71.0	TUMOR MALIGNO/CEREBRO,EXCEPTO LOBULOS Y VENTRICULOS	23	16	7
C71.1	TUMOR MALIGNO DEL LOBULO FRONTAL	6	6	
C71.2	TUMOR MALIGNO DEL LOBULO TEMPORAL	4	2	2
C71.3	TUMOR MALIGNO DEL LOBULO PARIETAL	5	4	1
C71.4	TUMOR MALIGNO DEL LOBULO OCCIPITAL	3	2	1
C71.5	TUMOR MALIGNO DEL LOBULO OCCIPITAL	1		1
C71.6	TUMOR MALIGNO DEL CEREBELO	2	2	
C71.7	TUMOR MALIGNO DEL PEDUNCULO CEREBRAL	1	1	
C71.8	LESION DE SITIOS CONTIGUOS DEL ENCEFALO	1	1	

COD.	SITIO ANATÓMICO	TOTAL	SEXO	
			MASC.	FEM.
C71.9	TUMOR MALIGNO DEL ENCEFALO,PORTE NO ESP.	84	38	46
	TUMOR MALIG.MEDULA ESP/NERV CRANEALES Y/OTR/SIST NER.CENTRAL	5	1	4
C72.0	TUMOR MALIGNO DE LA MEDULA ESPINAL.	4	1	3
C72.9	TUMOR MALIG/ SISTEMA NERVIOSO CENTRAL SIN OTRA ESPECIF.	1		1
	TUMOR MALIGNO DE LA GLANDULA TIROIDES	69	15	54
C73.X	TUMOR MALIGNO DE LA GLANDULA TIROIDES	69	15	54
	TUMOR MALIGNO DE GLANDULA SUPRARRENAL	1		1
C74.9	TUMOR MALIG/GLAND SUPRARRENAL PARTE NO ESPECIFICADA	1		1
	TUMOR MALIG.OTRA.GLAND.ENDOC.Y DE ESTRUCTURAS AFINES	4	4	
C75.1	TUMOR MALIG.DE LA GLANDULA PARATIROIDES	4	4	
	TUMOR MALIG.OTROS SITIOS Y SITIOS MAL DEFINIDOS	64	28	36
C76.0	TUMOR MALIG. DE LA CABEZA, CARA Y CUELLO	22	12	10
C76.1	TUMOR MALIGNO DEL TORAX	10	3	7
C76.2	TUMOR MALIGNO DEL ABDOMEN	9	2	7
C76.3	TUMOR MALIGNO DE LA PELVIS	12	5	7
C76.4	TUMOR MALIGNO DEL MIEMBRO SUPERIOR	5	3	2
C76.5	TUMOR MALIGNO DEL MIEMBRO INFERIOR	5	3	2
C76.7	TUMOR MALIGNO DE OTROS SITIOS MAL DEFIN.	1		1
	TUMOR MALIGNO SEC. Y NO ESP.DE LOS GANG. LINFATICOS	97	51	46
C77.0	TUMOR MALIG.DE LOS GANGLIOS LINFATICOS/CABEZA.CARA Y CUELLO	53	30	23
C77.1	TUMOR MALIGNO DE LOS GANGLIOS LINFATICOS INTRATORAXICO	2		2
C77.2	TUMOR MALIGNO DE LOS GANGLIOS LINFATICOS INTAABDOMINALES	13	3	10
C77.3	TUMOR MALIGNO DE LOS GANGLIOS LINF./AXILA Y/MIEMBRO.SUPERIOR	9	4	5
C77.4	TUMOR MALIG. DE LOS GANGLIOS LINF./REG.INGUINAL Y/MIEM.INF.	14	9	5
C77.5	TUMOR MALIGNO DE LOS GANGLIOS LINFATICOS DE LA PELVIS	2	1	1
C77.9	TUMOR MALIG.DEL GANGLIO LINF.SITIO NO ES	4	4	
	TUMOR MALIGNO SECUNDARIO OTROS SITIOS	2	1	1
C79.1	TUMOR MALIG.SECUND/ VEJIGA Y DE O.ORG.Y LOS NO ESP/VIAS URIN	1		1
C79.8	TUMOR MALIGNO SECUNDARIO DE OTROS SITIOS ESPECIFICADOS	1	1	
	TUMOR MALIGNO DE SITIOS NO ESPECIFICADOS	117	57	60
C80.X	TUMOR MALIGNO DE SITIOS NO ESPECIFICADOS	117	57	60
	ENFERMEDAD DE HODGKIN	2	1	1
C81.9	ENFERMEDAD DE HODGKIN, NO ESPECIFICADA.	2	1	1
	LINFOMA NO-HODGKIN DIFUSO	6	4	2
C83.0	LINFOMA NO HODGKIN DE CELS.PEQ.(DIFUSO)	1		1
C83.3	LINF.NO HODGKIN DE CELS GRANDES (DIFUSO)	3	2	1
C83.7	TUMOR DE BURKITT	2	2	
	LINFOMA DE CEL.T, PERIFERICO Y CUTANEO	2	2	
C84.4	LINFOMA DE CELULAS T PERIFERICO	2	2	
	LINFOMA NO-HODGKIN DE OTR.TIPO Y EL NE	22	12	10
C85.0	LINFOSARCOMA	1		1
C85.1	LINFOMA DE CELULAS B, SIN OTRA ESPECIFICACION	1	1	
C85.9	LINFOMA NO HODGKIN, NO ES ESPECIFICADO	20	11	9
	MIELOMA MULTIPLE/TUMORES MALIG CELULAS PLASMATICAS	21	9	12
C90.0	MIELOMA MULTIPLE	21	9	12
	LEUCEMIA LINFOIDE	26	8	18
C91.0	LEUCEMIA LINFOBLASTICA AGUDA	18	5	13
C91.1	LEUCEMIA LINFOCITICA CRONICA	3	2	1
C91.9	LEUCEMIA LINFOIDE,SIN OTRA ESPECIFIC.	5	1	4
	LEUCEMIA MIELOIDE	28	13	15
C92.0	LEUCEMIA MIELOIDE AGUDA	16	6	10
C92.1	LEUCEMIA MIELOIDE CRONICA.	9	5	4
C92.9	LEUCEMIA MIELOIDE,SIN OTRA ESPECIFIC.	3	2	1
	OTRAS LEUCEMIAS DE TIPO CELULAR ESPECIF.	4	3	1
C94.0	EXTREMIA AGUDA Y ERITROLEUCEMIA	1	1	
C94.1	ERTITREMIA CRONICA	3	2	1
	LEUCEMIA DE CELULAS DE TIPO NO ESPECIFIC	18	7	11
C95.0	LEUCEMIA AGUDA.CELS DE TIPO NO ESPECIFIC	11	3	8
C95.1	LEUCEMIA CRONICA,CELS DE TIPO NO ESPECIF	2	1	1
C95.9	LEUCEMIA NO ESPECIFICADA.	5	3	2

COD.	SITIO ANATÓMICO	TOTAL	SEXO	
			MASC.	FEM.
	TUMORES MALIGNOS(PRIMARIOS) DE SITIOS MULTIPLES INDEPENDIENT	5	2	3
C97.X	TUMORES MALIGNOS(PRIMARIOS) DE SITIOS MULTIPLES INDEPENDIENT	5	2	3
	CA. IN SITU OTROS ORGANOS GENITALES Y NO ESP	3	1	2
D07.1	CARCINOMA IN SITU DE LA VULVA	2		2
D07.4	CARCINOMA IN SITU DEL PENE	1	1	
		5001	2441	2560

REGISTRO NACIONAL DEL CÁNCER
DIRECCION NACIONAL DE PLANIFICACION DE SALUD
REGISTROS Y ESTADÍSTICAS DE SALUD
TUMORES MALIGNOS EN LA REPÚBLICA DE PANAMÁ, POR SITIO ANATOMICO Y SEXO, SEGUN GRUPOS DE EDAD
AÑO : 2008

COD.	SITIO ANATOMICO	SEXO	TOTAL	MEJOR DE 1	1 A 4	5 A 9	10 A 14	15 A 19	20 A 24	25 A 29	30 A 39	40 A 49	50 A 59	60 A 69	70 Y MAS	N.E.
	TOTAL		5001	4	20	15	18	32	67	94	330	572	807	1088	1901	53
	TUMOR MALIGNO DEL LABIO		1												1	
C00.9	TUMOR MALIGNO DEL LABIO, PARTE NO ESPECIFICADA	FEM.	1												1	
	TUMOR MALIGNO DE LA BASE DE LA LENGUA		3											2	1	
C01.X	TUMOR MALIGNO DE LA BASE DE LA LENGUA	FEM.	2											2		
		MASC.	1												1	
	TUMOR MALIGNO DE LAS OTRAS PARTES Y DE LAS NO ESPECIF. DE LA LENGUA		17									2	1	5	9	
C02.4	TUMOR MALIGNO DE LA AMIGDALA LINGUAL	FEM.	1												1	
		MASC.	1											1		
C02.9	TUMOR MALIGNO DE LA LENGUA, PARTE NO ESPECIFICADA	FEM.	8										1	1	6	
		MASC.	7									2		3	2	
	TUMOR MALIGNO DE LA ENCIA		2													2
C03.9	TUMOR MALIG. DE ENCIA, PARTE NO ESPECIF.	FEM.	1													1
	TUMOR MALIGNO DE LA ENCIA , PARTE NO ESPECIFICADA	MASC.	1													1
	TUMOR MALIGNO DEL PISO DE LA BOCA		5										1	1	3	
C04.9	TUMOR MALIG. DEL PISO DE LA BOCA, PARTE NO ESP.	FEM.	1												1	
		MASC.	4										1	1	2	
	TUMOR MALIGNO DEL PALADAR		10								2		3	1	4	
C05.0	TUMOR MALIGNO DEL PALADAR DURO	MASC.	1											1		
C05.1	TUMOR MALIGNO DEL PALADAR BLANDO	FEM.	1										1			
		MASC.	3										1		2	
C05.2	TUMOR MALIGNO DE LA UVULA	MASC.	1										1			
C05.9	TUMOR MALIGNO DEL PALADAR, PARTE NO ESPECIF.	FEM.	2													2
		MASC.	2								2					
	TUMOR MALIGNO DE OTRAS PARTES Y DE LAS NO ESPECIF. DE LA BOCA		13										4	2	7	
C06.2	TUMOR MALIGNO DEL AREA RETROMOLAR	FEM.	3										1		2	
		MASC.	1											1		
C06.9	TUMOR MALIGNO DE LA BOCA, PARTE NO ESPECIF.	FEM.	2										1		1	
		MASC.	7										2	1	4	
	TUMOR MALIGNO DE LA GLANDULA PAROTIDA		6							1				1	4	
C07.X	TUMOR MALIGNO DE LA GLANDULA PAROTIDA	FEM.	2							1				1	1	
		MASC.	4											1	3	

COD.	SITIO ANATOMICO	SEXO	TOTAL	MENOR DE 1	1 A 4	5 A 9	10 A 14	15 A 19	20 A 24	25 A 29	30 A 39	40 A 49	50 A 59	60 A 69	70 Y MAS	N.E.
	TUMOR MALIGNO DE OTRAS GLANDULAS SALIVALES MAYORES Y DE LAS NO ESPECIF.		3										3			
C08.0	TUMOR MALIGNO DE LA GLANDULA SUBMAXILAR	FEM.	1										1			
		MASC.	1										1			
C08.1	TUMOR MALIGNO DE LA GLANDULA SUBLINGUAL	FEM.	1										1			
	TUMOR MALIGNO DE LA AMIGDALA		16									2	5	3	6	
C09.1	TUMOR MALIGNO DEL PILAR AMIGDALINO	MASC.	3										1		2	
C09.9	TUMOR MALIGNO DE LA AMIGDALA, PARTE NO ESPECIF.	FEM.	6									1	1	1	3	
		MASC.	7									1	3	2	1	
	TUMOR MALIGNO DE LA OROFARINGE		3						1					2		
C10.9	TUMOR MALIGNO DE LA OROFARINGE, PARTE NO ESPECIFICADA	FEM.	1						1							
		MASC.	2											2		
	TUMOR MALIGNO DE LA NASOFARINGE		19					2	1		1	3	1	7	4	
C11.3	TUMOR MALIGNO DE LA PARED ANTERIOR DE LA NASOFARINGE	MASC.	1											1		
C11.9	TUMOR MALIGNO DE LA NASOFARINGE, PARTE NO ESPECIFICADA	FEM.	7								1	3	1	2		
		MASC.	11					2	1					4	4	
	TUMOR MALIGNO DEL SENO PIRIFORME		6									1	2		3	
C12.X	TUMOR MALIGNO DEL SENO PIRIFORME	MASC.	6									1	2		3	
	TUMOR MALIGNO DE LA HIPOFARINGE		7								1		2	2	2	
C13.9	TUMOR MALIGNO DE LA HIPOFARINGE, PARTE NO ESPECIFICADA	FEM.	5								1		2	1	1	
		MASC.	2											1	1	
	T.MALIGNO DE OTROS SITIOS Y DE LOS MAL DEFINIDOS DEL LABIO, DE LA CAVIDAD BUCAL Y DE LA FARINGE		2										1		1	
C14.0	TUMOR MALIG.DE LA FARINGE,PORTE NO ESPEC	MASC.	2										1		1	
	TUMOR MALIGNO DEL ESOFAGO		45								1	2	3	9	30	
C15.0	TUMOR MALIG.DEL ESOFAGO,PORCION CERVICAL	MASC.	1												1	
C15.5	TUMOR MALIG.DEL TERCIO INF.DEL ESOFAGO.	FEM.	1											1		
C15.9	TUMOR MALIGNO DEL ESOFAGO, PARTE NO ESPECIFICADA	FEM.	15									1	1	4	9	
		MASC.	28								1	1	2	4	20	
	TUMOR MALIGNO DEL ESTOMAGO		370						3	3	21	31	49	71	191	1
C16.0	TUMOR MALIGNO DEL CARDIAS	FEM.	3										1	1	1	
		MASC.	9									1	1	2	5	

COD.	SITIO ANATOMICO	SEXO	TOTAL	MENOR DE 1	1 A 4	5 A 9	10 A 14	15 A 19	20 A 24	25 A 29	30 A 39	40 A 49	50 A 59	60 A 69	70 Y MAS	N.E.
C16.1	TUMOR MALIGNO DEL FUNDUS GASTRICO	MASC.	2										2			
C16.2	TUMOR MALIGNO DEL CUERPO DEL ESTOMAGO	FEM.	2										1	1		
		MASC.	2									2				
C16.3	TUMOR MALIGNO DEL ANTRO PILORICO	FEM.	8								1	1		1	5	
		MASC.	14								2	2	1	1	8	
C16.4	TUMOR MALIGNO DEL PILORO	FEM.	1											1		
		MASC.	1												1	
C16.8	LESION DE SITIOS CONTIGUOS DEL ESTOMAGO	MASC.	1												1	
C16.9	TUMOR MALIGNO DEL ESTOMAGO, PARTE NO ESPECIFICADA	FEM.	128						2	2	10	14	19	17	63	1
		MASC.	199						1	1	8	11	24	47	107	
	TUMOR MALIGNO DEL INTESTINO DELGADO		15							1	2		4	3	4	1
C17.0	TUMOR MALIGNO DEL DUODENO	FEM.	5										1	1	2	1
		MASC.	2										1		1	
C17.1	TUMOR MALIGNO DEL YEYUNO	FEM.	1											1		
C17.2	TUMOR MALIGNO DEL ILEON	MASC.	3								1		1		1	
C17.3	TUMOR MALIGNO DEL DIVERTICULO DE MECKEL	MASC.	1							1						
C17.9	TUMOR MALIGNO DEL INTESTINO DELGADO, PARTE NO ESPECIFICADA	FEM.	2								1		1			
		MASC.	1											1		
	TUMOR MALIGNO DEL COLON		246								9	22	42	62	109	2
C18.0	TUMOR MALIGNO DEL CIEGO	FEM.	10										5	2	3	
		MASC.	5									1	1	1	2	
C18.1	TUMOR MALIGNO DEL APENDICE	FEM.	4								1	2	1			
		MASC.	3									2	1			
C18.2	TUMOR MALIGNO DEL COLON ASCENDENTE	FEM.	6									1		1	4	
		MASC.	1												1	
C18.3	TUMOR MALIGNO DEL ANGULO HEPATICO	MASC.	1													1
C18.4	TUMOR MALIGNO DEL COLON TRANSVERSO	FEM.	2												2	
		MASC.	5								1			2	2	
C18.5	TUMOR MALIGNO DEL ANGULO ESPLENICO	FEM.	1										1			
C18.6	TUMOR MALIGNO DEL ANGULO ESPLENICO	FEM.	3										1	1	1	
		MASC.	8								1		1	2	4	
C18.7	TUMOR MALIGNO DEL COLON SIGMOIDE	FEM.	21								1	5	4	2	9	
		MASC.	19									2	6	3	8	
C18.8	LESION DE SITIOS CONTIGUOS DEL COLON	MASC.	1												1	
C18.9	TUMOR MALIGNO DEL COLON, PARTE NO ESPECIF.	FEM.	88								1	3	11	33	40	
		MASC.	68								4	6	10	15	32	1
	TUMOR MALIG.DE LA UNION RECTOSIGMOIDEA		12								2	5	3	2		
C19.X	TUMOR MALIGNO DE LA UNION RECTOSIGMOIDEA	FEM.	6								1	3	2			
		MASC.	6								1	2	1	2		

COD.	SITIO ANATOMICO	SEXO	TOTAL	MENOR DE 1	1 A 4	5 A 9	10 A 14	15 A 19	20 A 24	25 A 29	30 A 39	40 A 49	50 A 59	60 A 69	70 Y MAS	N.E.
	TUMOR MALIGNO DE LAS FOSAS NASALES Y DEL OIDO MEDIO		9						1	2		2	2	1	1	
C30.0	TUMOR MALIGNO DE LA FOSA NASAL	FEM.	2							1				1		
		MASC.	6						1			2	2			1
C30.1	TUMOR MALIGNO DEL OIDO MEDIO	MASC.	1							1						
	TUMOR MALIGNO DE LOS SENOS PARANASALES		6						1		1	2				2
C31.0	TUMOR MALIGNO DEL SENO MAXILAR	FEM.	3								1	1				1
		MASC.	2						1			1				
C31.2	TUMOR MALIGNO DEL SENO FRONTAL	FEM.	1													1
	TUMOR MALIGNO DE LA LARINGE		51								2	3	9	11	26	
C32.0	TUMOR MALIGNO DE LA GLOTIS	FEM.	1													1
		MASC.	10									1	2	1	6	
C32.1	TUMOR MALIGNO DE LA REGION SUPRAGLOTICA	FEM.	1									1				
		MASC.	8										1	2	5	
C32.2	TUMOR MALIGNO DE LA REGION SUBGLOTICA	MASC.	1											1		
C32.3	TUMOR MALIGNO DEL CARTILAGO LARINGEO	MASC.	2											1	1	
C32.9	TUMOR MALIGNO DE LA LARINGE, PARTE NO ESPECIF.	FEM.	3													3
		MASC.	25								2	1	6	6	10	
	TUMOR MALIGNO DE LA TRAQUEA		2													2
C33.X	TUMOR MALIGNO DE LA TRAQUEA	MASC.	2											2		
	TUMOR MALIG DE LOS BRONQUIOS Y PULMON		244						2		7	10	29	61	134	1
C34.1	TUMOR MALIGNO DEL LOBULO SUPERIO,BRONQUIO O PULMON	MASC.	2										1	1		
C34.3	TUMOR MALIG.DEL LOBULO INF,BRONQUIO PULM	FEM.	1											1		
C34.9	TUMOR MALIGNO DE LOS BRONQUIOS O DEL PULMON,PORTE NO ESPECIF	FEM.	90						2		4	5	11	18	50	
		MASC.	151								3	5	17	41	84	1
	TUMOR MALIGNO DEL TIMO		1									1				
C37.X	TUMOR MALIGNO DEL TIMO	FEM.	1									1				
	TUMOR MALIG CORAZON,MEDIASTINO Y PLEURA		25					1		3	4	6	2	3	5	1
C38.0	TUMOR MALIGNO DEL CORAZON	MASC.	1													1
C38.2	TUMOR MALIGNO DEL MEDIASTINO POSTERIOR	MASC.	1									1				
C38.3	TUMOR MALIG.DEL MEDIASTINO, PARTE NO ESP	FEM.	4									2		1	1	
		MASC.	12					1		3	4	1		1	1	1
C38.4	TUMOR MALIG.DEL MEDIASTINO, PARTE NO ESP	FEM.	4									2		1	1	
		MASC.	3										2		1	
	TUMOR MALIG/HUESO,CARTILAGO ARTICULARES DE LOS MIEMBROS		20				1	5	3	1	3	1		3	2	1
C40.0	TUMOR MALIG.DEL OMOPLATO Y/ HUESOS LARGOS/MIEM.SUPERIOR	FEM.	1						1							
		MASC.	2						1		1					

COD.	SITIO ANATOMICO	SEXO	TOTAL	MENOR DE 1	1 A 4	5 A 9	10 A 14	15 A 19	20 A 24	25 A 29	30 A 39	40 A 49	50 A 59	60 A 69	70 Y MAS	N.E.
C40.1	TUMOR MALIG.DE LOS HUESOS CORTOS DEL MIEMBRO SUPERIOR	MASC.	1								1					
C40.2	TUMOR MALIGNO DE LOS HUESOS LARGOS DEL MIEMBRO INFERIOR	FEM.	4				1	2		1						
		MASC.	6					2	1		1	1			1	
C40.3	TUMOR MALIG.DE LOS HUESOS CORTOS DEL MIEMBRO INFERIOR	FEM.	1					1								
C40.9	TUMOR MALIG/HUESOS /CARTILAGOS ARTICULARES/MIEMBROS SOE	FEM.	1											1		
		MASC.	4											2	1	1
	TUMOR MALIG/HUESO,CARTILAGO ARTICULARES DE LOS MIEMBROS		27				1	2	1	1	2	2	4	3	11	
C41.0	TUMOR MALIGNO DE LOS HUESOS DEL CRANEO Y DE LA CARA	FEM.	4												4	
		MASC.	2								1				1	
C41.1	TUMOR MALIGNO DEL HUESO DEL MAXILAR INF.	MASC.	2										1		1	
C41.2	TUMOR MALIGNO DE LA COLUMNA VERTEBRAL	FEM.	1					1								
		MASC.	4									1	1	2		
C41.3	TUMOR MALIGNO DE LA COSTILLA, ESTERNON Y CLAVICULA	MASC.	2										1		1	
C41.4	TUMOR MALIG.DE LOS HUESOS DE LA PELVIS,SACRO Y COCCIX	FEM.	1												1	
		MASC.	2									1	1			
C41.9	TUMOR MALIGNO/HUESO Y DEL CARTILAGO ARTICULAR NO ESP.	FEM.	7				1	1			1			1	3	
		MASC.	2						1	1						
	SISTEMA HEMATOPOYETICO Y RETICULOENDOTELIAL		112		1		2	7	8	2	10	20	16	18	27	1
C42.1	MEDULA OSEA	FEM.	49				1	2	5	2	3	8	10	6	11	1
		MASC.	61		1		1	5	3		7	11	6	11	16	
C42.2	BAZO	FEM.	1											1		
C42.4	SISTEMA HEMATOPOYETICO,SAI	MASC.	1									1				
	MELANOMA MALIGNO DE LA PIEL		1												1	
C43.3	MELANOMA MALIGNO DE LAS OTRAS PARTES Y LAS NO ESP DE LA CARA	FEM.	1												1	
	OTROS TUMORES MALIGNOS DE LA PIEL		488			1		1	4	3	25	40	72	120	213	9
C44.0	TUMOR MALIGNO DE LA PIEL DEL LABIO	FEM.	8										1	1	6	
		MASC.	3									1	1		1	
C44.1	TUMOR MALIG./PIEL DEL PARPADO, INCUIDA LA COMISURA PALPEBRAL	FEM.	17									2	6	4	5	
		MASC.	19							1	2	1		5	10	

COD.	SITIO ANATOMICO	SEXO	TOTAL	MENOR DE 1	1 A 4	5 A 9	10 A 14	15 A 19	20 A 24	25 A 29	30 A 39	40 A 49	50 A 59	60 A 69	70 Y MAS	N.E.
C44.2	TUMOR MALIGNO/PIEL DE LA OREJA Y CONDUCTO AUDITIVO EXTERNO	FEM.	5										1	2	2	
		MASC.	11									2	1	2	6	
C44.3	TUMOR MALIGNO/PIEL DE OTRAS PARTES Y LAS NO ESP/CARA	FEM.	148								5	13	20	42	64	4
		MASC.	105								7	5	17	21	55	
C44.4	TUMOR MALIG.DE LA PIEL DEL CUERO CABELLUDO Y DEL CUELLO	FEM.	11										3	3	5	
		MASC.	13						2		1	2	2	3	3	
C44.5	TUMOR MALIGNO DE LA PIEL DEL TRONCO	FEM.	19				1				1	5	4	1	6	1
		MASC.	25						2	2	1	4	3	7	5	1
C44.6	TUMOR MALIG/PIEL DEL MIEMBRO SUPERIOR INCLUIDO EL HOMBRO	FEM.	14								2	1	2	3	6	
		MASC.	14								1	1	3	3	5	1
C44.7	TUMOR MALIG/PIEL DEL MIEMBRO INFERIOR INCLUIDA LA CADERA	FEM.	17								2	1	2	4	8	
		MASC.	25								3	2	2	10	8	
C44.9	TUMOR MALIGNO DE LA PIEL,SITIO NO ESPEC.	FEM.	16			1							2	5	7	1
		MASC.	18										2	4	11	1
	TUMOR MALIG.NERVIO PERIFER.Y/ SISTEMA NERVIOSO AUTONOMO		2						1						1	
C47.2	TUMOR MALIG./LOS NERVIOS PERIF /MIEMBROS INFER.INCLU.CADERA	FEM.	1													1
		MASC.	1						1							
	TUMOR MALIGNO PERITONEO Y RETROPERITONEO		22			1					1	4	5	3	8	
C48.0	TUMOR MALIGNO DEL RETROPERITONEO	FEM.	5									2	1	1	1	
		MASC.	5			1								2		2
C48.1	TUMOR MALIG. DE PARTE ESPECIF DEL PERITONEO	FEM.	3								1		1	1		
		MASC.	3											1	2	
C48.2	TUMOR MALIG. DEL PERITONEO S/ OTRA ESPECIF.	FEM.	4									2	1		1	
		MASC.	2													2
	TUMOR MALIG OTRO TEJ CONJUNT,TEJ BLANDOS		50		2	1	1	1	5	1	5	7	5	6	15	1
C49.0	TUMOR MALIG/TEJ.CONJUNTI.Y TEJ BLANDOS/CABEZA/CARA/CUELLO	FEM.	4		2											2
		MASC.	3						1				1	1		
C49.1	TUMOR MALIG/TEJ.CONJU. TEJ.BLANDO/MIEMB.SUPER.INCLUI.EL HOMB	FEM.	1													1
		MASC.	3			1						1				1
C49.2	TUMOR MALIG/TEJ.CONJUNT.Y TEJ. BLAND/MIEMB.INF.INCLUI.CADERA	FEM.	7					1				4	1		1	

COD.	SITIO ANATOMICO	SEXO	TOTAL	MENOR DE 1	1 A 4	5 A 9	10 A 14	15 A 19	20 A 24	25 A 29	30 A 39	40 A 49	50 A 59	60 A 69	70 Y MAS	N.E.
		MASC.	12						4	1	1	2		2	2	
C49.3	TUMOR MALIGNO DEL TEJIDO CONJUNTIVO Y TEJIDO BLANDO/ TORAX	FEM.	6								1		1	2	2	
		MASC.	2				1							1		
C49.4	TUMOR MALIGNO DEL TEJ. CONJUNT. Y TEJ.BLANDO/ABDOMEN	MASC.	1												1	
C49.5	TUMOR MALIGNO DEL TEJI.CONJUNTIVO Y TEJ.BLANDO/PELVIS	FEM.	3								1					2
		MASC.	4								1		1			2
C49.6	TUMOR MALIG/TEJ.CONJUN.Y TEJ. BLAND/TRONCO, S/OTRA ESP.	FEM.	1								1					
		MASC.	1										1			
C49.9	TUMOR MALIG DEL TEJ. CONJUNT Y TEJIDO BLANDO/SITIO NO E.	FEM.	1													1
		MASC.	1												1	
	TOTAL DE TUMOR MALIGNO DE LA MAMA		532							7	43	116	148	98	114	6
	SUB-TUMOR MALIGNO DE LA MAMA		522							6	43	113	146	98	111	5
C50.0	TUMOR MALIG DEL PEZON Y AREOLA MAMARIA	FEM.	2													2
C50.2	TUMOR MALIG.DEL CUADRANTE SUP.INT. DE LA MAMA	FEM.	1											1		
C50.3	TUMOR MALIG. DEL CUADRANTE INF.INTERNO DE LA MAMA	FEM.	2								1			1		
C50.4	TUMOR MALIG. DEL CUADRANTE SUP.EXTERNO DE LA MAMA	FEM.	1									1				
C50.6	TUMOR MALIG.DE LA PROLONG.AXILAR DE LA MAMA	FEM.	1								1					
C50.9	TUMOR MALIG.DE LA MAMA, PARTE NO ESPEC.	FEM.	509							6	41	110	144	95	108	5
		MASC.	6									2	2	1	1	
	CARCINOMA IN SITU DE LA MAMA		10							1		3	2		3	1
D05.9	CA. IN SITU DE LA MAMA, PARTE NO ESPECIF	FEM.	10							1		3	2		3	1
	TUMOR MALIGNO DE LA VULVA		12								1	1	1	3	6	
C51.0	TUMOR MALIGNO DEL LABIO MAYOR	FEM.	2											1	1	
C51.9	TUMOR MALIGNO DE VULVA, PARTE NO ESPECIF	FEM.	10								1	1	1	2	5	
	TUMOR MALIGNO DE LA VAGINA		9									2	1	1	5	
C52.X	TUMOR MALIGNO DE LA VAGINA	FEM.	9									2	1	1	5	
	TOTAL TUMOR MALIG. DEL CUELLO DEL UTERO		434					1	11	36	106	99	63	54	55	9
	SUB-TUMOR MALIGNO DEL CUELLO DEL UTERO		305					1	7	18	61	77	49	40	44	8
C53.0	TUMOR MALIGNO DEL ENDOCERVIX	FEM.	13								3	1	1	5	3	
C53.1	TUMOR MALIGNO DEL EXOCERVIX	FEM.	1									1				
C53.8	LESION DE SITIOS CONTIGUOS DEL CUELLO UT	FEM.	1									1				
C53.9	TUMOR MALIGNO CUELLO UT SIN OTRA ESPECIF	FEM.	290					1	7	18	58	74	48	35	41	8

COD.	SITIO ANATOMICO	SEXO	TOTAL	MENOR DE 1	1 A 4	5 A 9	10 A 14	15 A 19	20 A 24	25 A 29	30 A 39	40 A 49	50 A 59	60 A 69	70 Y MAS	N.E.
	CARCINOMA IN SITU DEL CUELLO DEL UTERO		129						4	18	45	22	14	14	11	1
D06.9	CA. IN SITU DEL CX, PARTE NO ESPECIF.	FEM.	129						4	18	45	22	14	14	11	1
	TUMOR MALIGNO DEL CUERPO DEL UTERO		87							1	7	16	19	20	24	
C54.1	TUMOR MALIGNO DEL ENDOMETRIO	FEM.	79							1	7	14	16	20	21	
C54.2	TUMOR MALIGNO DEL MIOMETRIO	FEM.	1									1				
C54.8	LESION DE SITIOS CONTIGUOS DEL CUERPO DEL UTERO	FEM.	1													1
C54.9	TUMOR MALIG. DEL CUERPO DEL UTERO, P. NO ESP.	FEM.	6									1	3			2
	TUMOR MALIGNO DEL UTERO, PARTE NO ESP.		16		1						4	3		5	3	
C55.X	TUMOR MALIGNO DEL UTERO, PARTE NO ESPECIF.	FEM.	16		1						4	3		5	3	
	TUMOR MALIGNO DEL OVARIO		74			1	3			4	6	15	14	17	13	1
C56.X	TUMOR MALIGNO DEL OVARIO	FEM.	74			1	3			4	6	15	14	17	13	1
	TUMOR MALIG OTRO ORG GENIT FEM Y LOS N.E.		2									1			1	
C57.4	TUMOR MALIGNO.DE LOS ANEXOS UTERINOS,SIN OTRA ESPECIF.	FEM.	1									1				
C57.9	TUMOR MALIG.DE ORG.GENITAL FEMEN.,PARTE NO ESP.	FEM.	1													1
	TUMOR MALIGNO DE LA PLACENTA		2								1	1				
C58.X	TUMOR MALIGNO DE LA PLACENTA	FEM.	2								1	1				
	TUMOR MALIGNO DEL PENE		22								2	3	5	3	9	
C60.0	TUMOR MALIGNO DEL PREPUCIO	MASC.	1										1			
C60.1	TUMOR MALIGNO DEL GLANDE	MASC.	2									2				
C60.9	TUMOR MALIG.DEL PENE,PARTE NO ESPECIFIC.	MASC.	19								2	1	4	3	9	
	TUMOR MALIGNO DE LA PROSTATA		831								1	16	100	263	436	15
C61.X	TUMOR MALIGNO DE LA PROSTATA	MASC.	831								1	16	100	263	436	15
	TUMOR MALIGNO DEL TESTICULO		15						3	1	6	2	1		2	
C62.9	TUMOR MALIG.DEL TESTICULO, NO ESPECIF.	MASC.	15						3	1	6	2	1		2	
	TUMOR MALIGNO DE OTROS ORGANOS GENITALES MASCULINO Y/NO ESP.		1												1	
C63.9	TUMOR MALIGNO/ ORGANO GENITAL MASCULINO,PARTE NO ESPECIF.	FEM.	1													1
	TUMOR MALIG.DEL RIÑON, EXCEPTO DE LA PELVIS RENAL		49		4			1			1	3	12	10	18	
C64.X	TUMOR MALIG. DEL RIÑON, EXCEP. DE LA PELVIS RENAL	FEM.	22		2			1					8	4	7	
		MASC.	27		2						1	3	4	6	11	
C65.X	TUMOR MALIGNO DE LA PELVIS RENAL		2										1		1	
C65.X	TUMOR MALIGNO DE LA PELVIS RENAL	MASC.	2										1		1	
	TUMOR MALIGNO DEL URETER		1						1							
C66.X	TUMOR MALIGNO DEL URETER	MASC.	1						1							

COD.	SITIO ANATOMICO	SEXO	TOTAL	MENOR DE 1	1 A 4	5 A 9	10 A 14	15 A 19	20 A 24	25 A 29	30 A 39	40 A 49	50 A 59	60 A 69	70 Y MAS	N.E.
	TUMOR MALIG.DE LA VEJIGA URINARIA.		58	1								6	12	10	29	
C67.1	TUMOR MALIGNO DE LA CUPULA VESICAL.	MASC.	1											1		
C67.5	TUMOR MALIG.DEL CUELLO DE LA VEJIGA	MASC.	1										1			
C67.9	TUMOR MALIG.DE LA VEJIGA URINARIA.PARTE	FEM.	29	1								4	5	4	15	
		MASC.	27									2	6	5	14	
	TUMOR MALIGNO DEL OJO Y SUS ANEXOS		12		3	1						2	2	1	3	
C69.0	TUMOR MALIGNO DE LA CONJUNTIVA	FEM.	2											1	1	
		MASC.	4									2	1		1	
C69.9	TUMOR MALIGNO DEL OJO, PARTE NO ESPECIF.	FEM.	3		3											
		MASC.	3			1							1		1	
	TUMOR MALIGNO DE LAS MENINGES		2									1			1	
C70.0	TUMOR MALIGNO DE LAS MENINGES CEREBRALES	MASC.	1									1				
C70.9	TUMOR MALIG.DE LAS MENINGES,PARTE NO ESP	FEM.	1													1
	TUMOR MALIGNO DEL ENCEFALO		130		5	4	3	4	9	8	14	19	23	20	21	
C71.0	TUMOR MALIGNO/CEREBRO,EXCEPTO LOBULOS Y VENTRICULOS	FEM.	7		1					1			1	3	1	
		MASC.	16		2			1	1		2	3	1	3	3	
C71.1	TUMOR MALIGNO DEL LOBULO FRONTAL	MASC.	6								2	1	1	2		
C71.2	TUMOR MALIGNO DEL LOBULO TEMPORAL	FEM.	2						1	1						
		MASC.	2					1			1					
C71.3	TUMOR MALIGNO DEL LOBULO PARIETAL	FEM.	1							1						
		MASC.	4									1	2	1		
C71.4	TUMOR MALIGNO DEL LOBULO OCCIPITAL	FEM.	1									1				
		MASC.	2					1				1				
C71.5	TUMOR MALIGNO DEL LOBULO OCCIPITAL	FEM.	1				1									
C71.6	TUMOR MALIGNO DEL CEREBELO	MASC.	2									1				1
C71.7	TUMOR MALIGNO DEL PEDUNCULO CEREBRAL	MASC.	1								1					
C71.8	LESION DE SITIOS CONTIGUOS DEL ENCEFALO	MASC.	1								1					
C71.9	TUMOR MALIGNO DEL ENCEFALO,PARTE NO ESP.	FEM.	46		1	3	1	1	4	4	3	8	6	7	8	
		MASC.	38		1	1	1		3	1	4	3	12	4	8	
	TUMOR MALIG.MEDULA ESP/NERV CRANEALES Y/OTR/SIST NER.CENTRAL		5							2	2		1			
C72.0	TUMOR MALIGNO DE LA MEDULA ESPINAL.	FEM.	3							2	1					
		MASC.	1								1					
C72.9	TUMOR MALIG/ SIST. NERV. CENTRAL S/ OTRA ESPECIF.	FEM.	1										1			
	TUMOR MALIGNO DE LA GLANDULA TIROIDES		69			1		1	2	3	12	21	15	6	7	1
C73.X	TUMOR MALIGNO DE LA GLANDULA TIROIDES	FEM.	54					1	2	3	8	19	11	5	4	1
		MASC.	15			1					4	2	4	1	3	

COD.	SITIO ANATOMICO	SEXO	TOTAL	MENOR DE 1	1 A 4	5 A 9	10 A 14	15 A 19	20 A 24	25 A 29	30 A 39	40 A 49	50 A 59	60 A 69	70 Y MAS	N.E.
	TUMOR MALIGNO DE GLANDULA SUPRARRENAL		1									1				
C74.9	TUMOR MALIG/GLAND SUPRARRENAL PARTE NO ESPECIFICADA	FEM.	1									1				
	TUMOR MALIG.OTRA.GLAND.ENDOC.Y DE ESTRUCTURAS AFINES		4										2	1	1	
C75.1	TUMOR MALIG.DE LA GLANDULA PARATIROIDES	MASC.	4										2	1	1	
	TUMOR MALIG.OTR.SITIOS Y SITIOS MAL DEF.		64		1	1	2		2	4	4	5	6	14	22	3
C76.0	TUMOR MALIG. DE LA CABEZA, CARA Y CUELLO	FEM.	10				2			2				2	4	
		MASC.	12							1	1		2	3	4	1
C76.1	TUMOR MALIGNO DEL TORAX	FEM.	7								1	2	1	1	1	1
		MASC.	3									1		1	1	
C76.2	TUMOR MALIGNO DEL ABDOMEN	FEM.	7		1				1				1	1	3	
		MASC.	2								1				1	
C76.3	TUMOR MALIGNO DE LA PELVIS	FEM.	7							1				1	5	
		MASC.	5									1	1	3		
C76.4	TUMOR MALIGNO DEL MIEMBRO SUPERIOR	FEM.	2			1							1			
		MASC.	3								1	1				1
C76.5	TUMOR MALIGNO DEL MIEMBRO INFERIOR	FEM.	2						1					1		
		MASC.	3											1	2	
C76.7	TUMOR MALIGNO DE OTROS SITIOS MAL DEFIN.	FEM.	1												1	
	TUMOR MALIGNO SECUNDARIO Y NO ESP.DE LOS GANGLIOS LINFATICOS		97			1	2	2	2	3	6	16	27	17	21	
C77.0	TUMOR MALIG.DE LOS GANGLIOS LINFATICOS/CABEZA,CARA Y CUELLO	FEM.	23					2	1	3	1	5	2	6	3	
		MASC.	30				2		1		3	4	10	4	6	
C77.1	TUMOR MALIGNO DE LOS GANGLIOS LINFATICOS INTRATORAXICO	FEM.	2									1			1	
C77.2	TUMOR MALIGNO DE LOS GANGLIOS LINFATICOS INTAABDOMINALES	FEM.	10										5	1	4	
		MASC.	3								1			1	1	
C77.3	TUMOR MALIGNO DE LOS GANGLIOS LINF./AXILA Y/MIEMBRO.SUPERIOR	FEM.	5										4		1	
		MASC.	4									2	1	1		
C77.4	TUMOR MALIG. DE LOS GANGLIOS LINF./REG.INGUINAL Y/MIEM.INF.	FEM.	5								1	1	2		1	
		MASC.	9			1						1	2	3	2	
C77.5	TUMOR MALIG. DE LOS GANG.LINFATIC.DE LA PELVIS	FEM.	1												1	
		MASC.	1									1				
C77.9	TUMOR MALIG.DEL GANGLIO LINF.SITIO NO ES	MASC.	4									1	1	1	1	
	TUMOR MALIGNO SECUNDARIO OTROS SITIOS		2										1		1	

COD.	SITIO ANATOMICO	SEXO	TOTAL	MENOR DE 1	1 A 4	5 A 9	10 A 14	15 A 19	20 A 24	25 A 29	30 A 39	40 A 49	50 A 59	60 A 69	70 Y MAS	N.E.
C79.1	TUMOR MALIG.SECUND/ VEJIGA Y DE O.ORG.Y LOS NO ESP/VIAS URIN	FEM.	1										1			
C79.8	TUMOR MALIGNO SEC. DE OTROS SITIOS ESPECIF.	MASC.	1												1	
	TUMOR MALIGNO DE SITIOS NO ESPECIFICADOS		117								5	11	13	24	64	
C80.X	TUMOR MALIGNO DE SITIOS NO ESPECIFICADOS	FEM.	60								1	8	4	13	34	
		MASC.	57								4	3	9	11	30	
	ENFERMEDAD DE HODGKIN		2					1						1		
C81.9	ENFERMEDAD DE HODGKIN, NO ESPECIFICADA.	FEM.	1											1		
		MASC.	1					1								
	LINFOMA no-HODGKIN DIFUSO		6			1								2	3	
C83.0	LINFOMA NO HODGKIN DE CELS.PEQ.(DIFUSO)	FEM.	1												1	
C83.3	LINF.NO HODGKIN DE CELS GRANDES (DIFUSO)	FEM.	1												1	
		MASC.	2											1	1	
C83.7	TUMOR DE BURKITT	MASC.	2			1								1		
	LINFOMA DE CEL.T, PERIFERICO Y CUTANEO		2									1			1	
C84.4	LINFOMA DE CELULAS T PERIFERICO	MASC.	2									1			1	
	LINFOMA NO-HODGKIN DE OTR.TIPO Y EL NE		22				1		2			1		4	14	
C85.0	LINFOSARCOMA	FEM.	1				1									
C85.1	LINFOMA DE CELULAS B, SIN OTRA ESPECIFICACION	MASC.	1												1	
C85.9	LINFOMA NO HODGKIN, NO ES ESPECIFICADO	FEM.	9											2	7	
		MASC.	11						2			1		2	6	
	MIELOMA MULTIPLE/TUMORES MALIG CELULAS PLASMATICAS		21									2	3	5	11	
C90.0	MIELOMA MULTIPLE	FEM.	12										2	2	8	
		MASC.	9									2	1	3	3	
	LEUCEMIA LINFOIDE		26		2	1	1	1	3	3	1	2	2		10	
C91.0	LEUCEMIA LINFOBLASTICA AGUDA	FEM.	13		2		1	1	2	1		2	2		2	
		MASC.	5			1				1	1				2	
C91.1	LEUCEMIA LINFOCITICA CRONICA	FEM.	1												1	
		MASC.	2												2	
C91.9	LEUCEMIA LINFOIDE,SIN OTRA ESPECIFIC.	FEM.	4							1					3	
		MASC.	1						1							
	LEUCEMIA MIELOIDE		28		1		1			1	3	4	3	10	5	
C92.0	LEUCEMIA MIELOIDE AGUDA	FEM.	10		1							1		4	4	
		MASC.	6								1	1	1	2	1	
C92.1	LEUCEMIA MIELOIDE CRONICA.	FEM.	4									2		2		
		MASC.	5				1			1	2		1			
C92.9	LEUCEMIA MIELOIDE,SIN OTRA ESPECIFIC.	FEM.	1											1		
		MASC.	2										1	1		
	OTRAS LEUCEMIAS DE TIPO CELULAR ESPECIF.		4											2	2	

COD.	SITIO ANATOMICO	SEXO	TOTAL	MENOR DE 1	1 A 4	5 A 9	10 A 14	15 A 19	20 A 24	25 A 29	30 A 39	40 A 49	50 A 59	60 A 69	70 Y MAS	N.E.
C94.0	EXTREMIA AGUDA Y ERITROLEUCEMIA	MASC.	1											1		
C94.1	ERTITREMIA CRONICA	FEM.	1												1	
		MASC.	2											1	1	
	LEUCEMIA DE CELULAS DE TIPO NO ESPECIFIC		18	1				2		1	1	2	2		9	
C95.0	LEUCEMIA AGUDA.CELS DE TIPO NO ESPECIFIC	FEM.	8	1				2			1	2			2	
		MASC.	3							1					2	
C95.1	LEUCEMIA CRONICA,CELS DE TIPO NO ESPECIF	FEM.	1												1	
		MASC.	1												1	
C95.9	LEUCEMIA NO ESPECIFICADA.	FEM.	2												2	
		MASC.	3										2		1	
	TUMORES MALIGNOS(PRIMARIOS) DE SITIOS MULTIPLES INDEPENDIENT		5						1				1	1	2	
C97.X	TUMORES MALIGNOS(PRIMARIOS) DE SITIOS MULTIPLES INDEPENDIENT	FEM.	3						1						2	
		MASC.	2										1	1		
	CA. IN SITU OTROS ORG.GENITALES Y NO ESP		3										1	1	1	
D07.1	CARCINOMA IN SITU DE LA VULVA	FEM.	2										1		1	
D07.4	CARCINOMA IN SITU DEL PENE	MASC.	1											1		
			5001	4	20	15	18	32	67	94	330	572	807	1088	1901	53