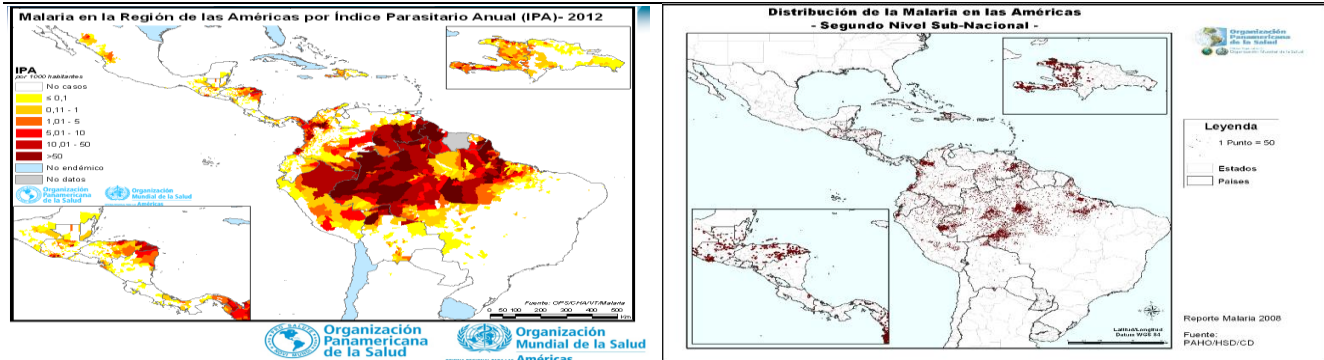




Editores: Dra. Lizbeth Cerezo / Licdo. Carlos Victoria

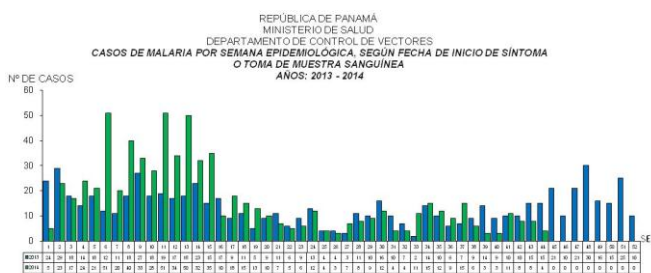


Casos actuales y acumulados de malaria confirmados según región de salud en Panamá 2014

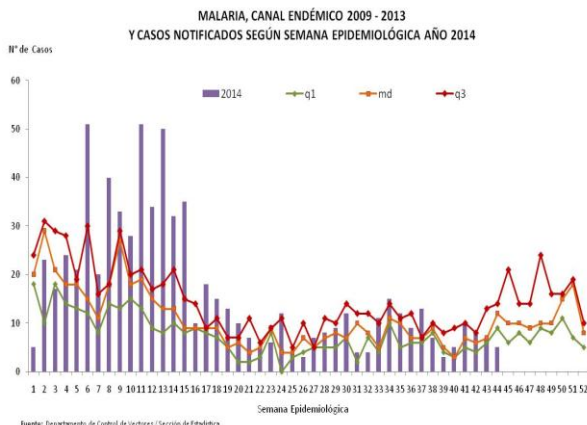
Región	Casos		Tasa
	Actuales	Acumulados	
Nogbe Bugle		38	19.7
Darién		180	275.8
P. Este		379	292.9
Guna Yala		110	264.8
Importados		9	
Total País		716	18.3

De los 9 casos importado 7 son de *P. falciparum*. En esta semana no se registra casos, pero se actualizan cinco casos de semanas anteriores de la región de Panamá Este (3) y Guna Yala (2). En las 14 regiones de salud se captan, notifican y diagnostican casos.

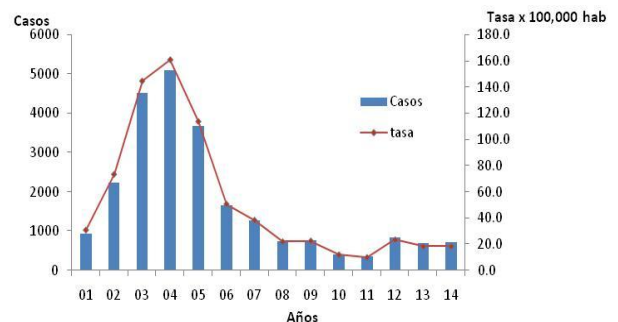
Fuente: departamento de control de vectores/sección estadística



Para esta semana en el 2013 teníamos 558 casos, por lo que este año tenemos 158 mas acumulados que el año pasado, Darién y Panamá Este con el porcentaje mayor, 26.6% (42/158) y 55% (87/158) respectivamente.

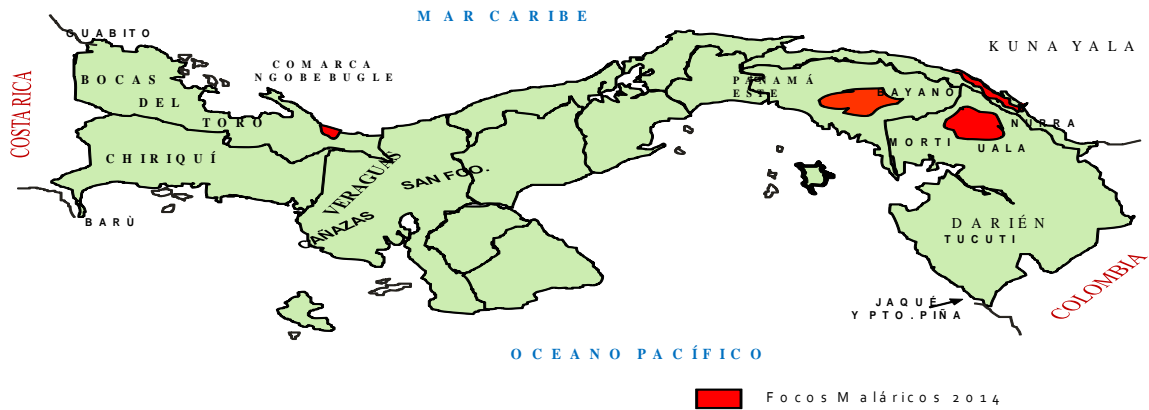


Casos y tasa de incidencia de paludismo según año en Panamá 2001-2014



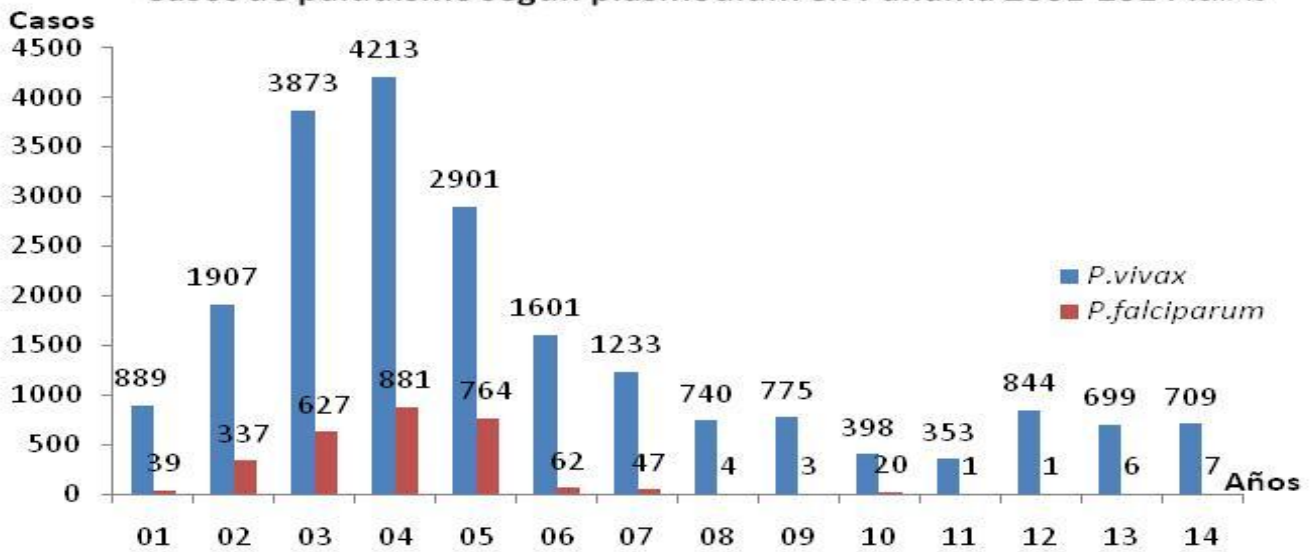
Fuente: departamento de control de vectores/MINISA Panamá

AREAS DONDE PERSISTE TRANSMISION DE MALARIA
REPÚBLICA DE PANAMÁ, AÑO 2014.



Anopheles albimanus

Casos de paludismo según plasmodium en Panamá 2001-2014 sem 45



Fuente: departamento de control de vectores/MINSA Panamá

Desde el año 2010 no se registra casos autóctonos en el país de *P. falciparum*; los siete casos que se registran este año son de África (4) y Colombia (3).

Medidas de Prevención y pre-eliminación

- Búsqueda activa de casos
- Abordaje integral de los casos sospechosos en la investigación de campo.
- Orientación a la comunidad sobre eliminación de criaderos.
- Aplicación de larvicidas en criaderos.
- Nebulización intra y extra domiciliar.
- Seguimiento de casos
- Tratamiento estrictamente supervisado
- Primer grupo de técnicos de control de vectores capacitado en "Reorientación de la malaria con miras a la preeliminación-eliminación" en todas las regiones de salud.

Limitantes

- Barreras interculturales en las comarcas indígenas
- Dificultad en la adherencia al medicamento

Referencias bibliográficas

1. www.paho.org/paludismo