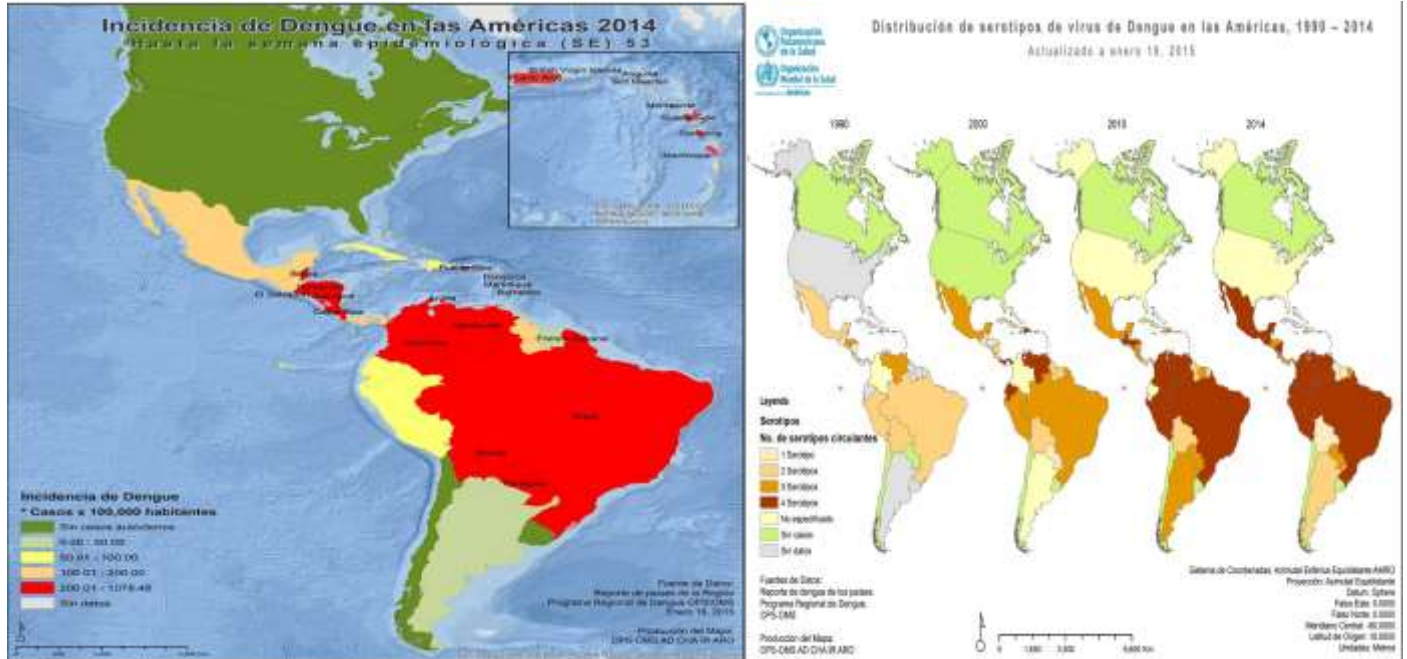
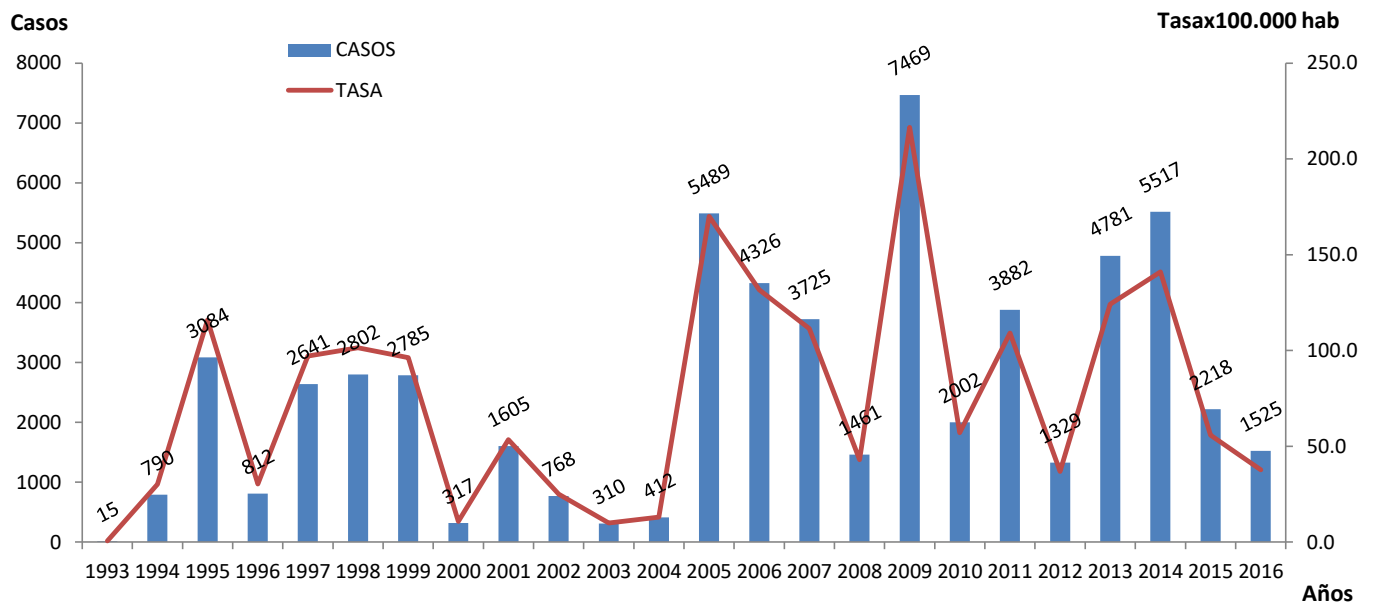


**Situación en las Américas**



**Gráfico N° 1 Número de casos de dengue y tasa de incidencia según año de ocurrencia en la República de Panamá-período 1993-2016 (sem 37)**



Fuente: Departamento de Epidemiología/Sección Estadística/ MINSA

**En estas semanas se confirman y actualizan 138 casos de las regiones de Bocas del Toro (74), P. Oeste (22), San Miguelito/P. Norte (16), P. Metro (13), Darién (6), Chiriquí (4), Coclé (2) y P. Este (1).**

**Tabla No1. Número de Casos confirmados de dengue según región de salud en La República de Panamá, año 2016(sem37)**

REGIONES DE SALUD	CASOS CONFIRMADOS											CASOS SOSPECHOSOS							
	TOTAL		MASCULINO		FEMENINO		TIPO DE DENGUE				DEFUNCIÓNES	CRITERIO DE CONFIRMACIÓN			SEROTIPO CIRCULANTE	CASOS SOSPECHOSOS			
	CASOS	TASAS 2/	CASOS	TASAS 2/	CASOS	TASAS 2/	TOTAL	SIN SIGNO DE ALARMA	CON SIGNO DE ALARMA	GRAVE		TOTAL	NEOX	LABORATORIO		TOTAL	SIN SIGNO DE ALARMA	CON SIGNO DE ALARMA	GRAVE
REPUBLICA	1525	37.8	723	35.69	802	39.9	1525	1382	133	10	9	1525	465	1060		2158	2041	115	2
BOCAS DEL TORO	410	254.7	190	230.4	220	280.2	410	392	17	1	0	410	127	283	D-1	142	138	4	0
COCLE	65	25.1	32	24.2	33	26.0	65	64	1	0	0	65	18	47	D-2	40	39	1	0
COLON	10	3.6	2	1.4	8	5.8	10	10	0	0	0	10	1	9	D-1,2	23	21	2	0
CHIRIQUI	75	16.6	34	15.0	41	18.3	75	67	8	0	0	75	0	75	D-2	42	41	1	0
DARIEN	55	82.0	32	88.5	23	74.3	55	54	1	0	0	55	12	43	D-1,2	24	18	6	0
HERRERA	14	11.8	8	13.5	6	10.2	14	13	1	0	0	14	0	14	D-2	23	22	1	0
LOS SANTOS	7	7.3	5	10.4	2	4.2	7	7	0	0	0	7	0	7	D-1,2	6	6	0	0
PESTE	144	105.0	78	104.0	66	106.2	144	133	11	0	0	144	73	71	D-2	143	135	8	0
POESTE	130	23.0	65	22.8	65	23.2	130	109	20	1	1	130	77	53	D-1,2	446	417	28	1
METRO	299	38.0	139	36.3	160	39.5	299	269	28	2	2	299	61	238	D-1,2,3	640	600	40	0
SANMGTO/PNORTE	194	31.3	87	28.5	107	34.1	194	150	39	5	5	194	58	136	D-1,2,3	515	496	18	1
VERAGUAS	41	16.7	29	22.8	12	10.2	41	35	5	1	1	41	19	22	D-1	37	33	4	0
KUNA YALA	80	184.9	22	104.9	58	260.2	80	78	2	0	0	80	19	61	D-2,3	74	73	1	0
NGOBE BUGLE	1	0.5	0	0.0	1	1.0	1	1	0	0	0	1	0	1		3	2	1	0

JUNTOS PODEMOS ACABAR CON EL DENGUE

1/ Hasta la Semana Epidemiológica N° 37 2/ Tasa por 100,000 Habitantes

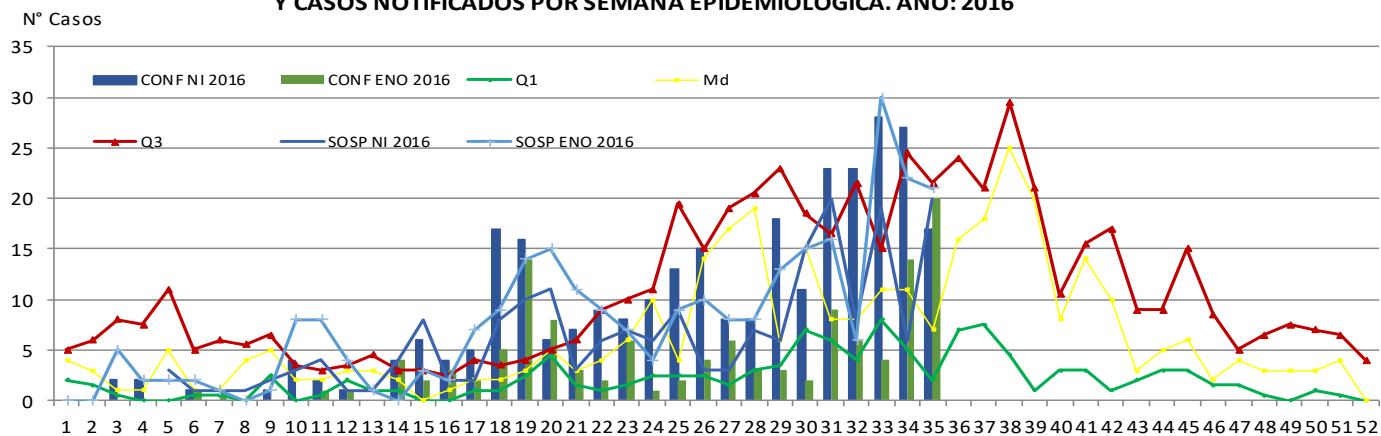
FUENTE: MINSA/Departamento de Epidemiología/Sección de Estadística/Bases de Datos.

NOTA: Las Defunciones señaladas en la Región de San Miguelito (1) corresponde a la propia Región de San Miguelito (Arnulfo Anías) y (4) pertenecen a la nueva Región de Panamá Norte (Alcalde Díaz (2), Las Cumbres y Chilibre); e estamos en espera de que dicha región se desagregue en el SISVIG para la ubicación formal de sus respectivos casos.

En la Región de Bocas del Toro está sobre pasando la línea epidémica, por lo que se realiza acciones para la mitigación de la misma. [http://www.tvn-2.com/videos/noticias/Aumentan-casos-dengue-Bocas-Toro\\_2\\_4577562223.html](http://www.tvn-2.com/videos/noticias/Aumentan-casos-dengue-Bocas-Toro_2_4577562223.html)

Gráfico N° 2

**DENGUE, REGIÓN DE BOCAS DEL TORO - CANAL ENDÉMICO 2009 - 2015 Y CASOS NOTIFICADOS POR SEMANA EPIDEMIOLÓGICA. AÑO: 2016**



Fuente: Departamento de Epidemiología, Sección de Estadística de Vigilancia. Base de Datos/SISVIG. Denny's 12sept

Gráfico N°3

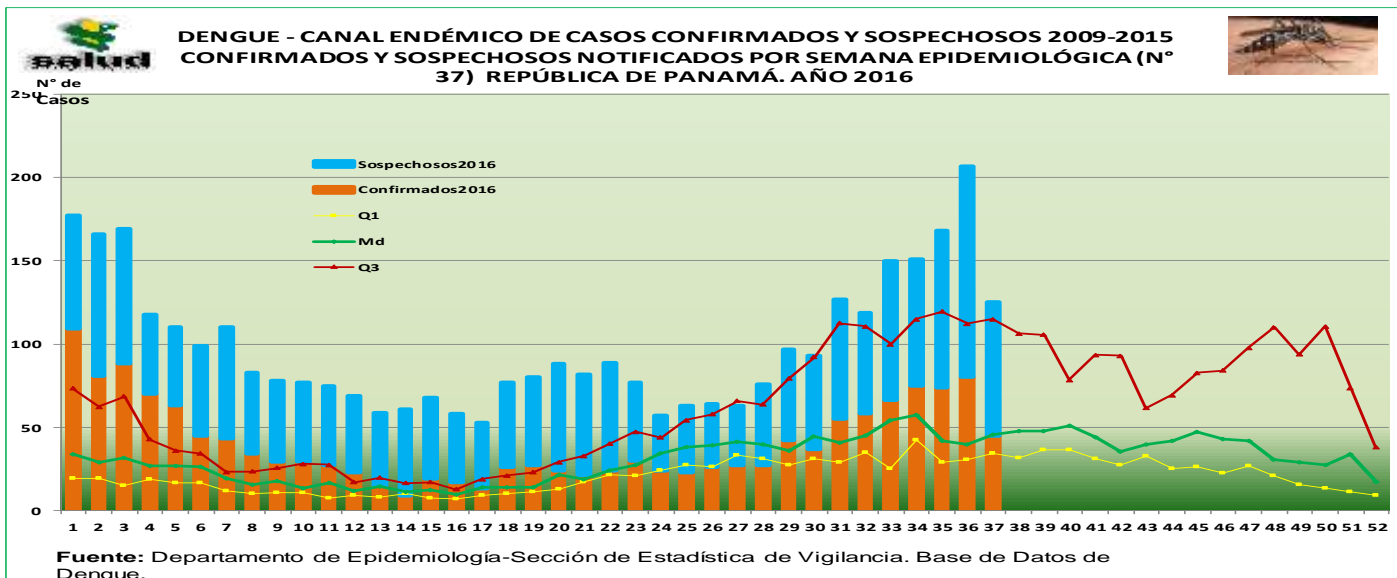
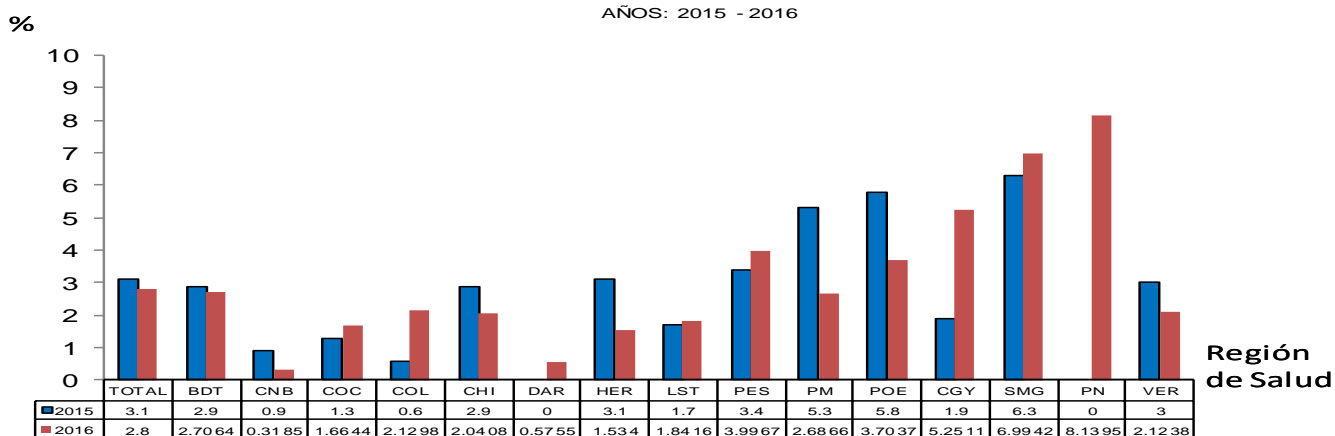


Gráfico N°4

REPÚBLICA DE PANAMÁ  
 MINISTERIO DE SALUD  
 DEPARTAMENTO DE CONTROL DE VECTORES  
 ÍNDICE DE INFESTACIÓN DEL MOSQUITO *Aedes aegypti* y *albopictus*, REGIÓN DE SALUD  
 A LA MISMA SEMANA EPIDEMIOLÓGICA, N°37



**FUENTE:** Departamento Nacional de Control de Vectores. Sección de Estadísticas, MM/16/09/2016

Fuente: Departamento Nacional de Control de Vectores

**Medidas de Prevención y Control**

Se inspeccionaron en todo el país 20613 viviendas encontrando 26624 criaderos potenciales, 571 recipientes positivo con *A. albopictus* y *A. aegyptis* con el 2.8 % de infestación de viviendas, 9/15 regiones con índices altos entre estas son P. Norte 8.1%, San Miguelito 7.0%, Guna Yala 5.3%, P. Este 4.0%, P. Oeste 3.7%, P. Metro y bocas del Toro 2.7%; persistiendo las regiones de Coclé, Chiriquí, P. Metro, Guna Yala y San Miguelito con el mayor porcentaje de criaderos potenciales; eliminándose 31969 recipientes y tratándose 9884 recipientes. Se nebulizan 11671viviendas y 1049 manzanas. Se aplican 49 actas de compromisos y 206 recomendaciones de sanciones.

**Recomendación:**

Para todos las personas que residen en la República de Panamá, se les solicita el apoyo en la concientización de la eliminación de todos los criaderos del mosquito alrededor y dentro de nuestras viviendas; si realizamos esto eliminamos la transmisión del dengue, zika y chikungunya; hazlo por tu familia.

- Lo que puede hacer para controlar los mosquitos afuera de su casa

- **Una vez a la semana**, vacíe, restriegue, dé vuelta, cubra o tire cualquier elemento que acumule agua como neumáticos, cubetas, macetas, juguetes, piscinas, bebederos de mascotas, platos de macetas y contenedores de basura. Los mosquitos ponen sus huevos cerca del agua.
  - Tape bien los recipientes para almacenar agua (cubetas, cisternas, barriles para recoger agua de lluvia) para que los mosquitos no puedan entrar para poner los huevos.
  - Para los recipientes sin tapa, use una malla metálica con orificios más pequeños que el tamaño de un mosquito adulto.
  - Use larvicidas para tratar recipientes grandes de agua que no se usan para beber y que no se pueden tapar ni vaciar.
- **Use un insecticida en atomizador para interiores** formulado para matar los mosquitos en las áreas donde descansan.
  - Los mosquitos descansan en áreas húmedas y oscuras como debajo de los muebles de jardín o debajo del cobertizo o en el garaje. Cuando use insecticidas, siempre siga las instrucciones de las etiquetas.
- **Si tiene un pozo séptico**, repare las grietas o las ranuras. Tape las ventilaciones abiertas o las tuberías. Use una malla metálica con orificios más pequeños que el tamaño de un mosquito adulto.

#### **-Lo que puede hacer para controlar los mosquitos dentro de su casa**

- **Instale o repare, o bien use mosquiteros en puertas y ventanas.** No deje las puertas abiertas.
- **Use el aire acondicionado** cuando sea posible.
- **Una vez a la semana**, vacíe, restriegue, dé vuelta, cubra o tire cualquier elemento que acumule agua como floreros y platos de macetas. Los mosquitos ponen sus huevos cerca del agua.
- **Matar los mosquitos dentro de su casa.** Use un vaporizador de interiores para insectos o un insecticida en atomizador para interiores para matar los mosquitos y tratar las áreas donde descansan. Estos productos hacen efecto de inmediato y es posible que sea necesario volver a aplicarlos. Cuando use insecticidas, siempre siga las instrucciones de las etiquetas. Si usa solo insecticidas, no mantendrá su casa libre de mosquitos.
  - Los mosquitos descansan en áreas húmedas y oscuras como debajo de la tina de lavar, en clósets, debajo de los muebles o en el cuarto de lavado.

#### **Bibliografía**

1. <http://www.paho.org/hq/images/stories/AD/HSD/CD/Dengue/2014-cha-distribucion-virus-dengue-53.jpg>



**Eliminemos los criaderos**