

Editoras: Dra. Lizbeth Cerezo /Dra. Lourdes García

Casos confirmados de Chikungunya según Región y Corregimiento.

Región	Corregimiento	Casos
Metro	Juan Díaz	6
	Calidonia	4
	Bethania	2
	Río Abajo	15
	Bella Vista	2
	P. Lefevre	3
	San Francisco	4
	San Felipe	1
	Mañanitas	1
Pueblo Nvo.	2	
P. Oeste	Arraiján	7
San Miguelito	José D. Espinar	1
	Amelia D. Icaza	1
	Las Cumbres	1
P. Este	Las Margaritas	1
Países	**	4
Total		55*

En 32 semanas contando desde la identificación del primer caso sospechoso en mayo, se han notificado 328 personas sospechosas de la enfermedad, se han descartado 273 casos y 8 pendiente resultados.

*De los 55 casos positivos 24 son autóctonos, el corregimiento de Río Abajo con el 57% (13/23) de casos y de los 31 casos importados mas del 50% son extranjeros que residen en Panamá con visita a país infectado,

**viajeros turistas y en tránsito provenientes de país infectado (Haití, Jamaica, Venezuela, Trinidad y Tobago).

Casos confirmados de Chikungunya según sexo.

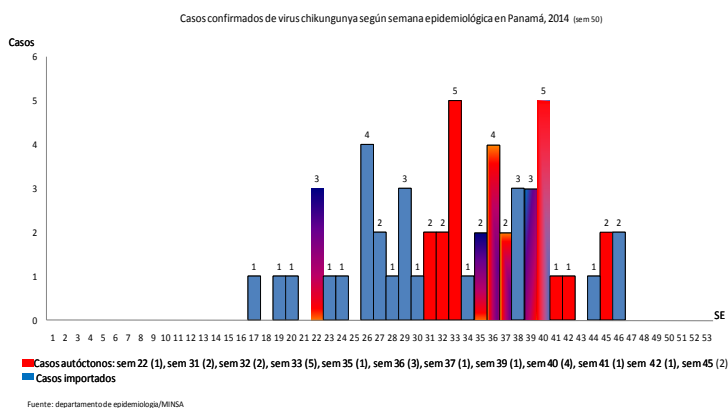
sexo	casos
Masculino	22
Femenino	33
Total	55*

*24 casos autóctono (13 femenino)

Casos confirmados de Chikungunya según grupo de edad.

Grupo De Edad	Casos
menor de 1	1
1-4	1
5-9	0
10-14	4
15-19	2
20-24	4
25-34	14
35-49	16
50-59	7
60-64	2
65+	3
Total	55*

*24 Casos autóctono



Medidas de Prevención y Control

- Abordaje integral de los casos sospechosos en la investigación de campo.
- Búsqueda de febriles
- Orientación a la comunidad sobre eliminación de criaderos.
- Aplicación de larvicidas en criaderos.
- Nebulización intra y extra domiciliar.
- Aplicación de actas de compromiso y actas de sanciones.
- Divulgación masiva en los medios sobre la situación y las medidas de prevención y control el día de ayer en conferencia de prensa